

さいたま市新庁舎 ユニバーサルデザイン レビュー会

テーマ：「わかりやすく使いやすい市庁舎
～ あなたの声が市庁舎をより良い場所に ～」

当日のプログラム

時間	分	内容
9:15～9:30	15	開場 受付
9:30～9:35	5	開会・連絡事項(写真撮影・録音について)
9:35～9:40	5	アイスブレイク 職員、スタッフ、参加者紹介・
9:45～10:00	15	基本設計の説明
10:00～10:05	5	UDの方針についての説明
10:05～10:30	25	ゾーン1 (UDエリア)レビュー 意見共有
10:30～10:50	20	ゾーン2 (M2多機能トイレ)レビュー 意見共有
10:50～11:10	20	休憩(時間調整)
11:10～11:20	10	ゾーン3 レビュー 意見共有
11:20～11:30	10	ゾーン4 レビュー 意見共有
11:30～11:40	10	意見の整理
11:40～11:50	10	まとめ・今後について
11:50～12:00	10	連絡時間 閉会

ちゅういじこう 注意事項

- みんなの意見をたいせつにして、だれもが同じ立場で安心して話せるようにし
- ご意見を正しくあつめるため、この会では録画や録音をさせていただきます。
- 参加しているあいだは、体調に気をつけて、また自分の荷物も安全に管理してくださいようお願いします。
- もしわからないことや気になることがありましたら、近くのスタッフにお気軽に声をかけてください。

じこしょうかい
自己紹介

講師
の
みなさん

設計
スタッフ

市職員
の
みなさん

参加者
の
みなさん

あたらしい
市庁舎の計画について
説明



さいたま市新庁舎整備 基本設計
計画説明

講師自己紹介

自己紹介

1968年

1982年

環境デザイン研究所を創設
こどものあそび環境の構造の研究
東京工業大学工学博士

1984 1987

琉球大学教授

1988 1992

名古屋大学教授

1992 2005

東京工業大学教授

2001 2003

日本建築学会会長

2004

こども環境学会創設

2005 2017

日本学術会議会員・連携会員日本

2006 2008

建築家協会会長

2005 2012

放送大学教授

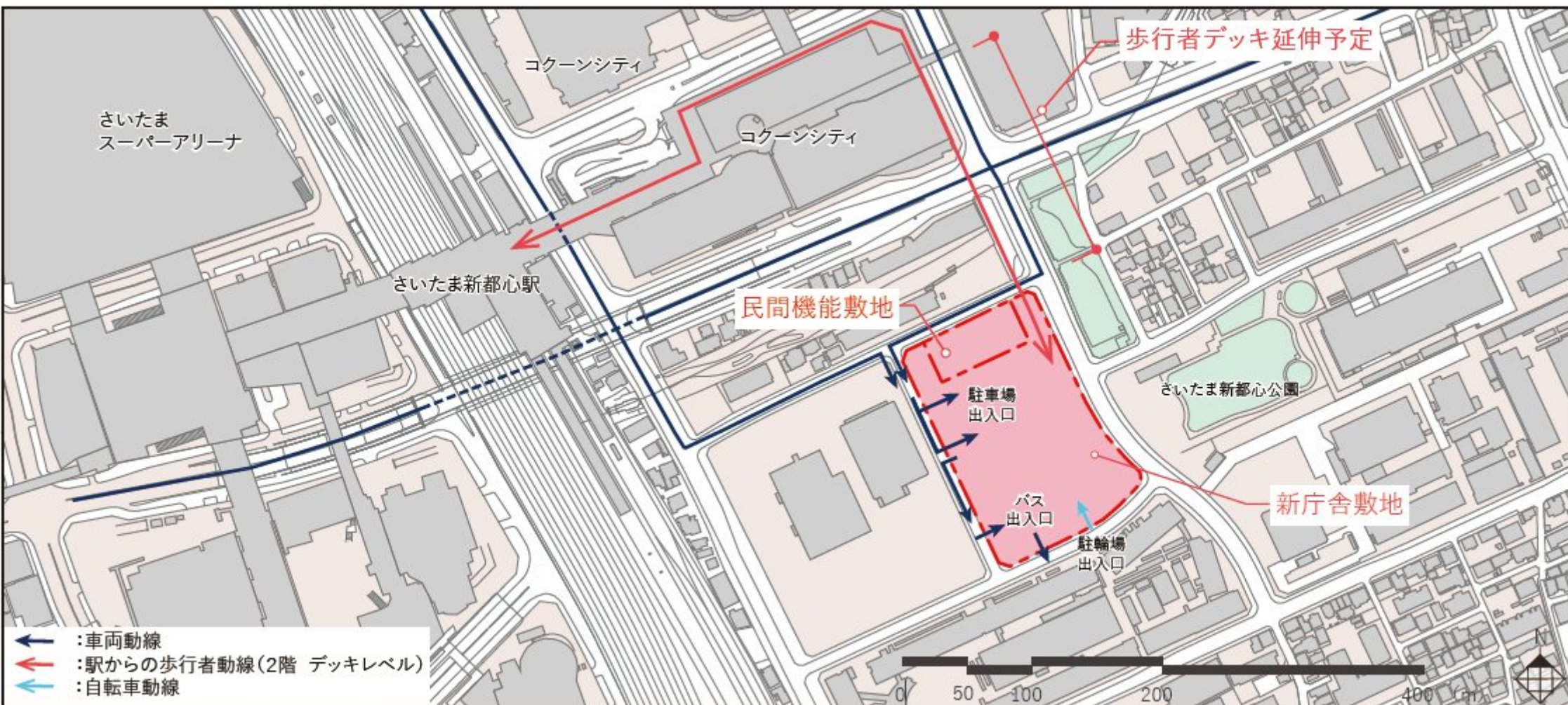
東京工業大学名誉教授

こども環境学会代表理事

環境デザイン研究所 会長

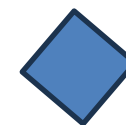


■案内図

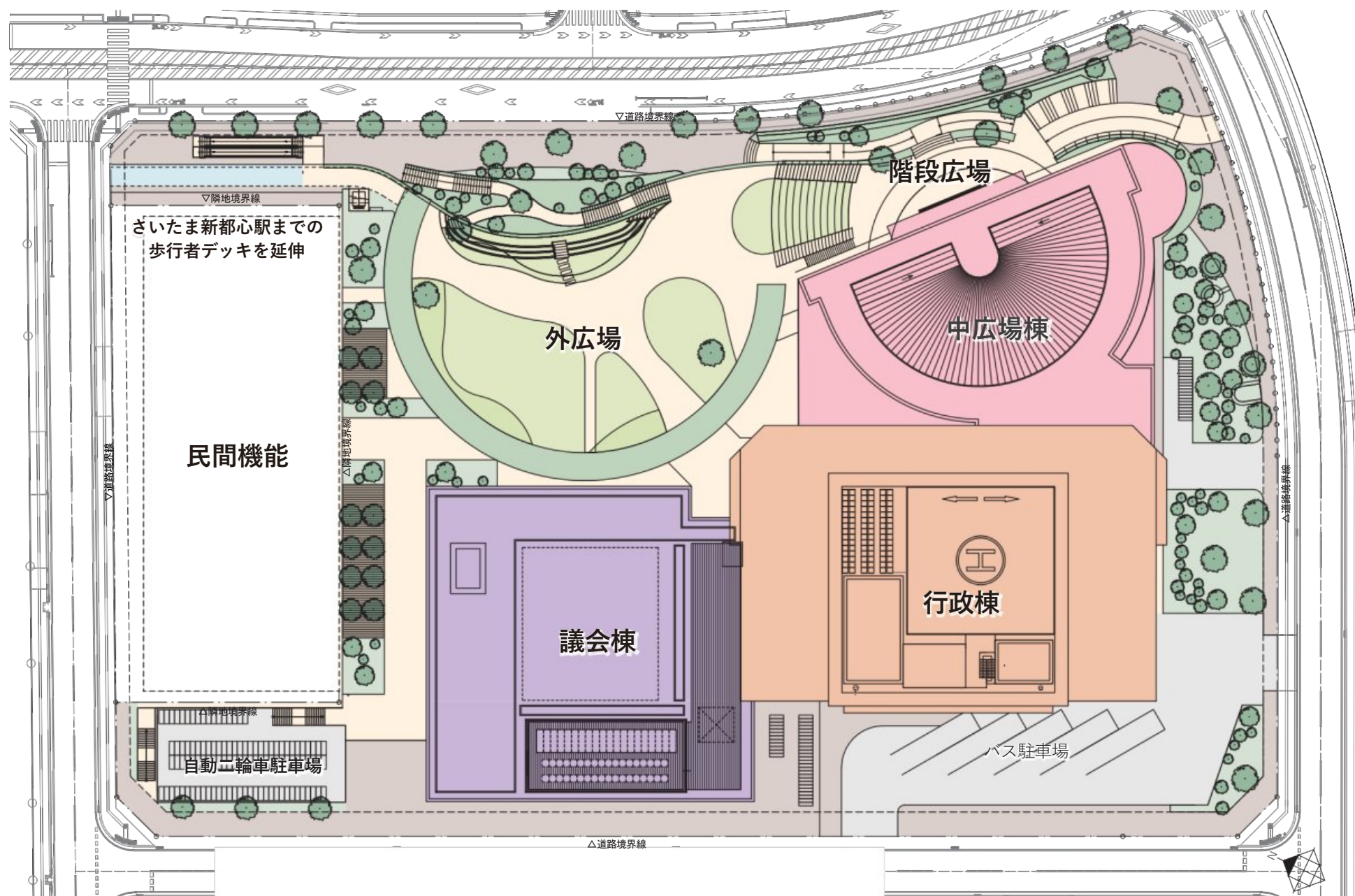


※ ルートはいずれも想定のもの

動線計画図



■ 配置図



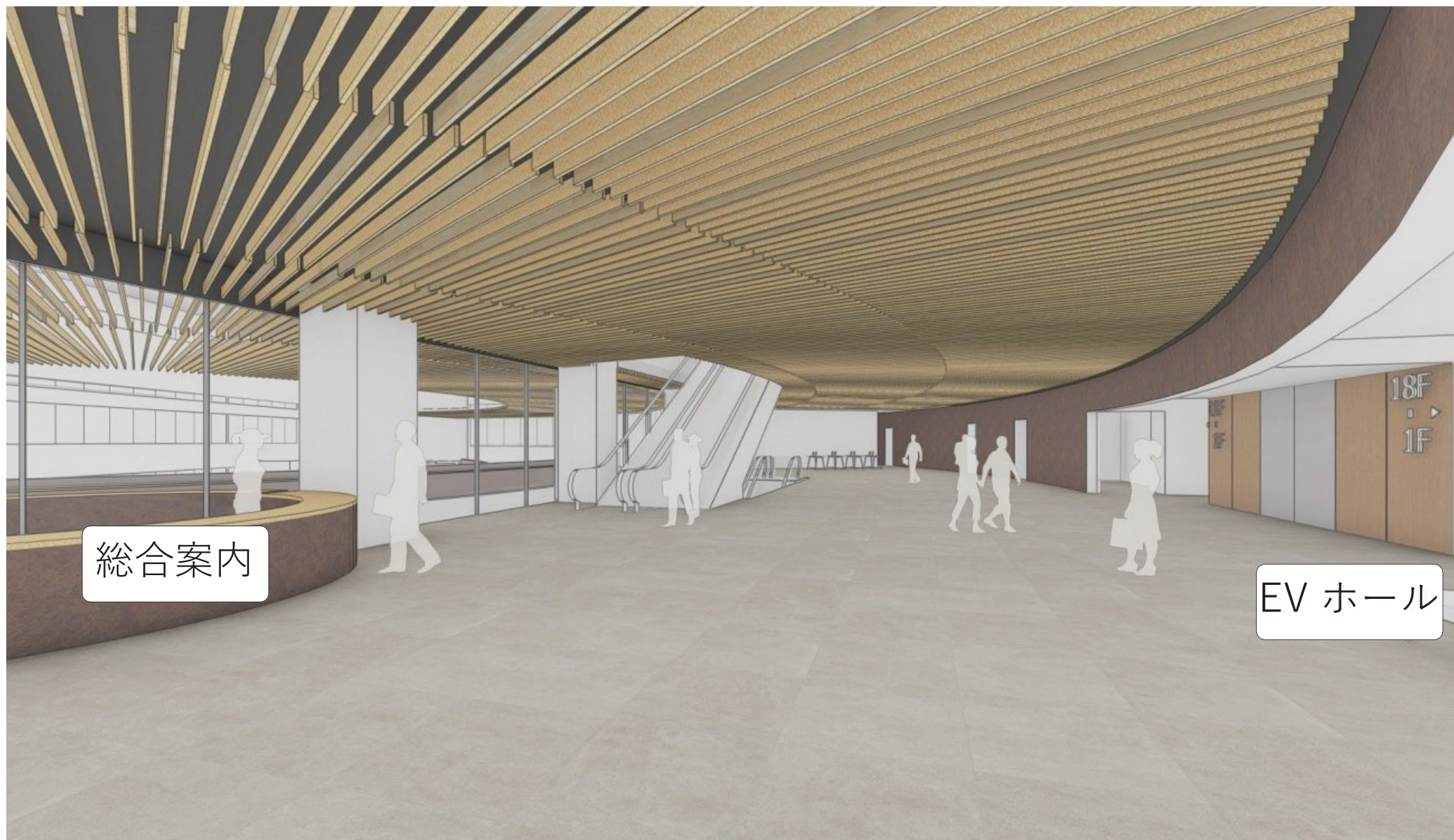
■ 鳥瞰イメージ



■ エントランス周りのイメージ



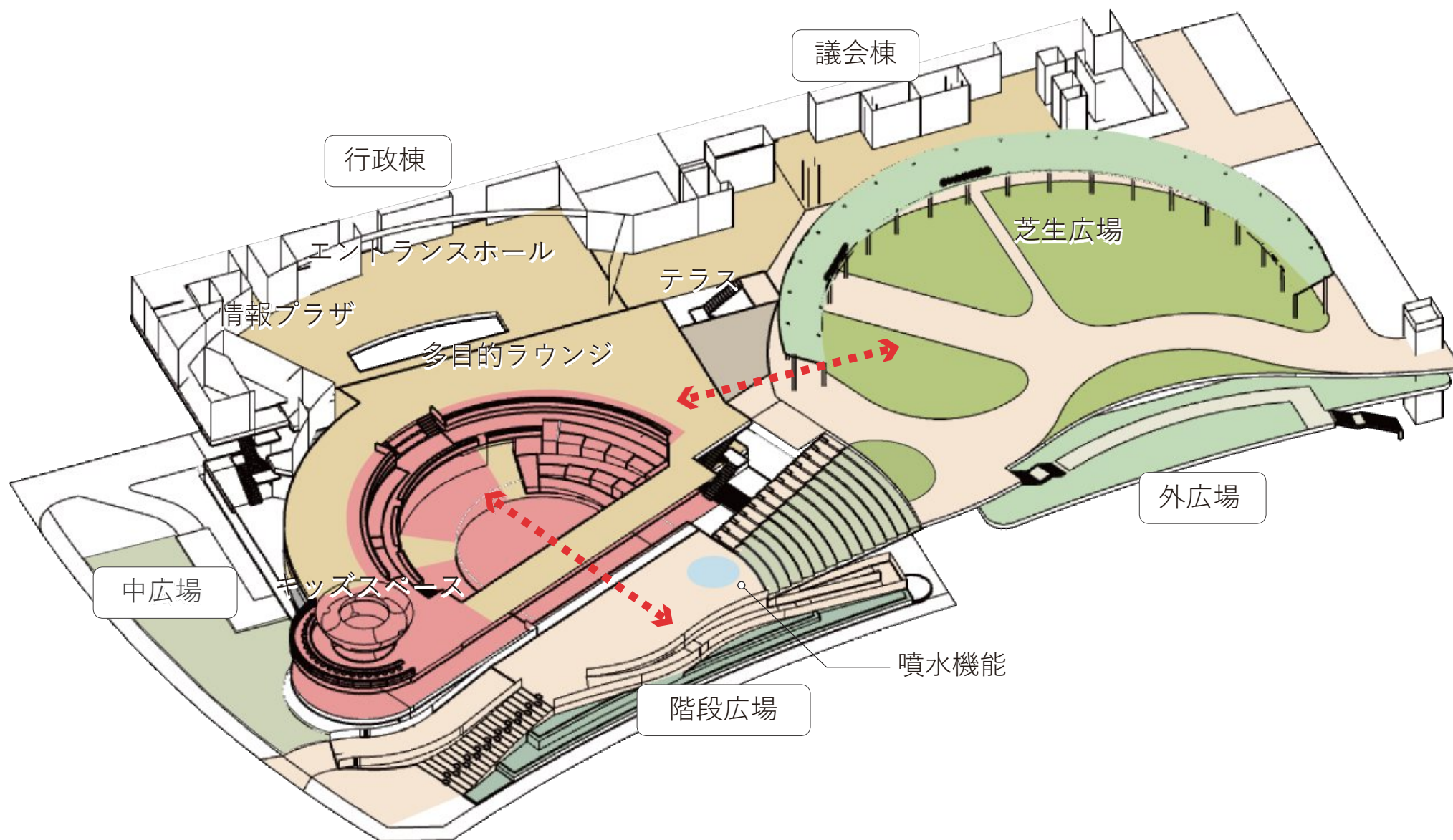
■ エントランスホールのイメージ



総合案内

EV ホール

■市民広場の計画



■ 中広場_全天候型の広場のイメージ



■ 外広場のイメージ



■階段広場のイメージ



■ 開かれた議会を象徴する傍聴ロビーのイメージ



■ 議場のイメージ



ユニバーサルデザイン の計画について

説明

子どもからお年寄りまで、
どんな人でも使いやすい市役所

ユニバーサルデザインを実践する庁舎

ユニバーサル
デザイン
ワークショップ
3/15

みなさんのご意見に留意して約6か月間、
計画の検討を進めてきました。

ユニバーサル
デザイン
レビュー会
10/5



福祉施設の見学ツアー

⇒グループで使いやすさを話し合い、意見共有

・基本設計の内容説明

・ユニバーサルデザインの計画説明

みなさんから意見を伺う

新しい市役所は「ユニバーサルデザイン」を取り入れ、子どもからお年寄り、体の不自由な人まで、みんなが安心して使える建物を目指します。

達成するための流れ

だれにでもやさしい建物をめざす



大切なユニバーサルデザインのポイントをきめる



利用する人の声を取り入れるUDレビュー会



つくるとき、使うときに引きつぐ



みんなに開かれた建物にする

中広場棟

行政棟

議会棟



階段広場

外広場

駅からつながる
歩行者デッキ