

# 技術者専任確認の手引き

令和 3 年 7 月

建設局技術管理課

## 技術者専任確認

### (1) 手引き作成の目的

技術者専任確認の手続きの合理化にあたって、技術者制度の統一的な運用を進めることを目的として、手引きを作成する。

### (2) 技術者専任確認の必要性

受注者に配置を義務付けている主任技術者及び監理技術者（補佐）の技術者専任確認を的確に実施することにより、施工体制の確保と不良不適格業者の排除を図る必要がある。結果として、工事発注課等と施工業者のトラブルを未然に回避する効果が期待される。

なお、配置予定技術者の確認は、公共工事の入札及び契約の適正化の促進に関する法律、公共工事の入札及び契約の適正化を図るための措置に関する指針において定められている。

### (3) 技術者専任確認の対象工事

技術者専任確認は、請負金額 500 万円以上の工事（単価契約工事は除く。）を対象とし、現場代理人、主任技術者及び監理技術者（補佐）の従事中工事を工事発注課で確認する。

### (4) 技術者専任確認の方法と流れ

現場代理人等通知書が受注者から提出されたことを受け、工事発注課は技術者の工事への従事状況や従事実績を確認ができる JCIS 検索システムを活用して現場代理人、主任技術者及び監理技術者（補佐）の従事中工事の有無を確認する。

契約からコリンズ登録までの流れは図 1「コリンズ登録及び技術者等の確認の流れ」のとおりである。

また、JCIS 検索システムの操作方法は、参考資料「JCIS 検索システム操作マニュアル（専任確認版）」を参照すること。

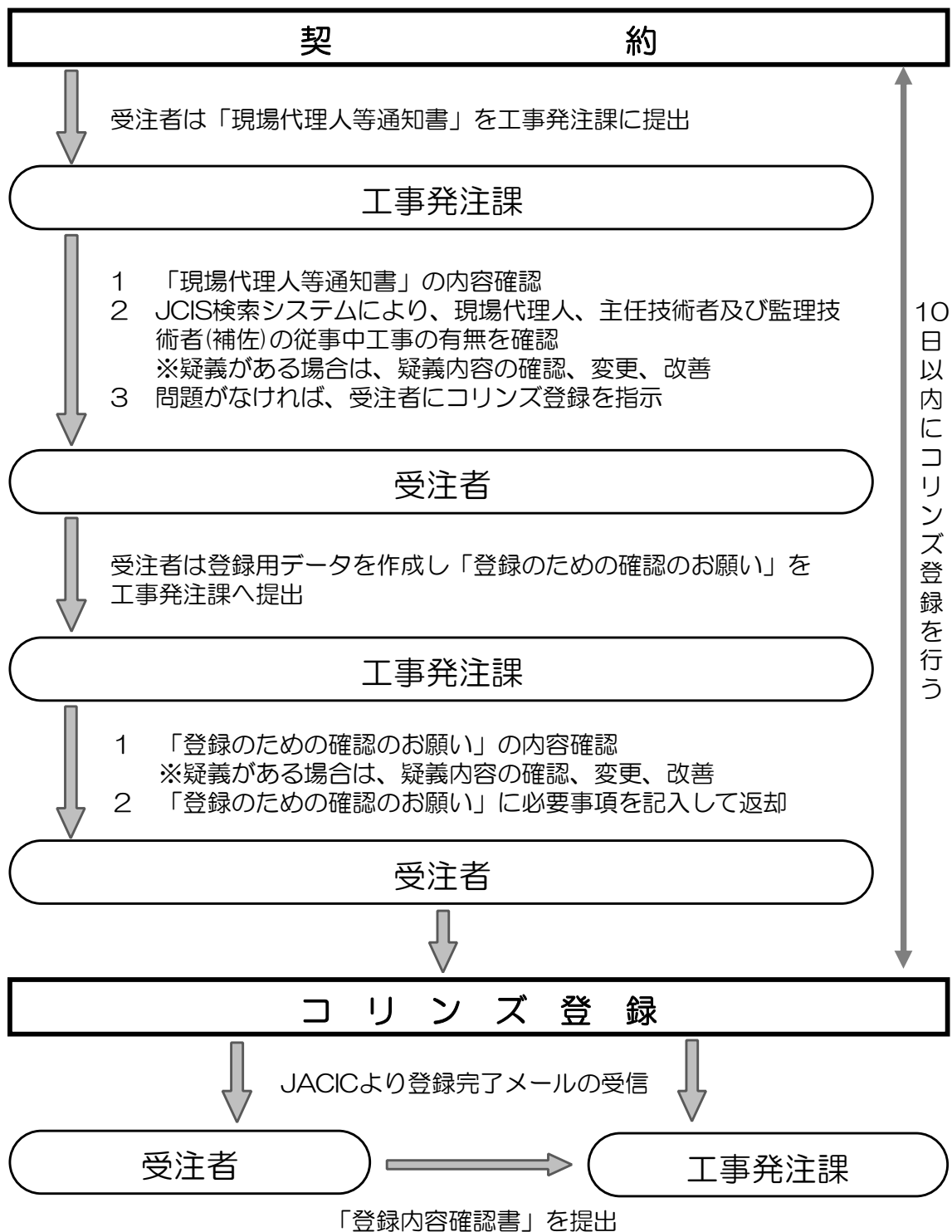


図1 コリンズ登録及び技術者等の確認の流れ



## JCIS 検索システム操作マニュアル（専任確認版）

### （1）JCIS 検索システムとは

JCIS 検索システムは、JACIC-CE 協議会が運用する発注者支援データベースシステムの一つで、公共工事の入札・契約・施工の各段階で発注者に必要な情報を一体的に提供しており、ユーザーID とパスワードの入力により、利用することができます。

平成25年3月から全国の公共工事の工事内容をデータベース化したコリンズの検索機能が追加され、技術者の工事への従事状況や従事実績の確認に活用できます。

### （2）JCIS 検索システム利用上の注意

- ・ JCIS 検索システムのユーザーID 及びパスワードは、3セットです。多くの職員が利用できるよう、利用時以外はログアウトを徹底してください。
- ・ ログアウト操作は、必ず「ログアウト」ボタンをクリックすることにより行ってください。「×」ボタンなどにより強制終了すると30分間ログイン状態が継続したままになります。
- ・ パスワードは定期的に変更し、その都度お知らせします。検索システムログイン時に6回以上パスワードを間違えると、30分間利用できなくなります。
- ・ ブラウザ標準機能の「×」や「←（戻る）」ボタンによる操作はしないでください。

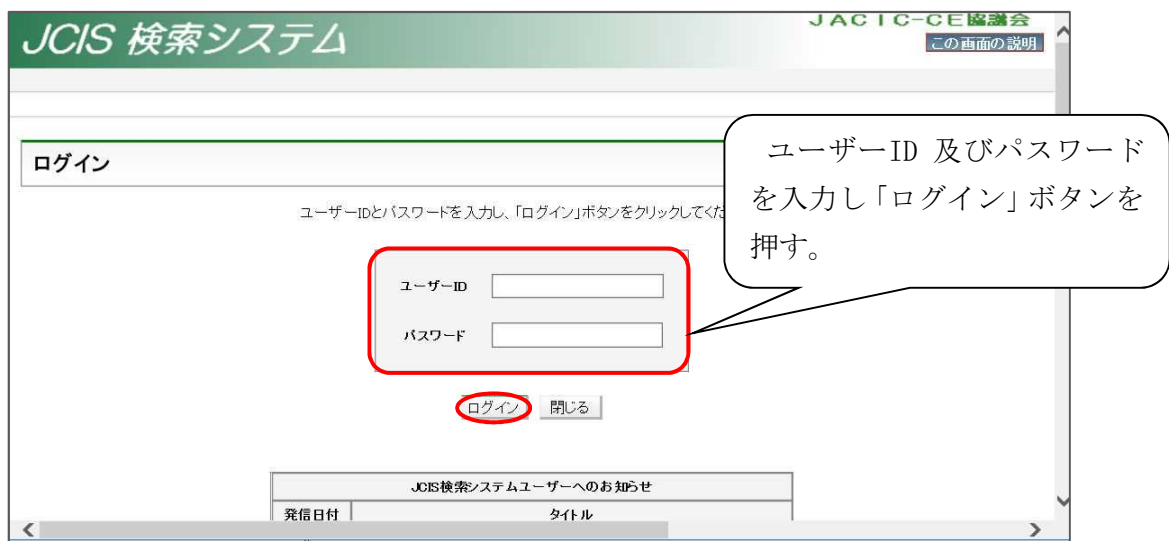
### （3）JCIS 検索システムのログイン

JCIS 検索システムのログインは、次のログイン URL から行います。

#### ☆ JCIS 検索システムへのログインURL

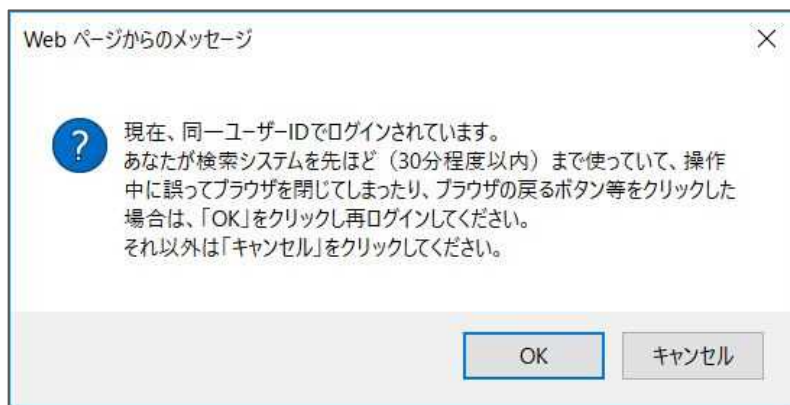
<https://jcis.cezaidan.or.jp/jcis/aa/aall10Prev.action>

※ 次回以降の利用に備えて「お気に入り」に登録しておくことをお勧めします。



ユーザーID 及びパスワードは技術管理課ライブラリを参照してください。

#### ・ ログイン時のエラーメッセージ



「現在、同一ユーザーID でログインされています。」が表示されたら、キャンセルを押し、別のログイン名でのログイン作業をしてください。

#### (4) 技術者等従事中工事の確認

JCIS 検索システム

さいたま市 建設局技術管理課

メニュー

各メニューボタンをクリックして作業を開始します。

検索機能	
建設業者+コリンズの検索	建設業者の建設業許可(基本情報、許可業種、営業所の専任技術者等)、経営事項審査情報を調べます。また、コリンズ情報(工事実績情報)と建設業者の営業所所在地や経営総合評価値などの建設業法に基づく企業情報と複合的に検索することができます。
監理技術者+コリンズの検索	監理技術者情報を調べます。また、コリンズ情報(工事実績情報)と監理技術者情報との複合検索により、技術者の従事中工事の内容及び工事実績を検索することができます。
技術検定合格者の検索	建設業法に基づく1・2技術検定合格者を調べます。また、コリンズ情報(工事実績情報)により検索された技術者の工事実績を検索することができます。
発注工事の専任制照会	工事の名称から工事の専任制照会を照会できます。照会する対象工事はコリンズ登録のある工事です。
技術者の従事中工事の検索	コリンズ情報(工事実績情報)により現在従事中工事の内容、また、工事実績を検索することができます。
コリンズ	コリンズテクリス検索システムのコリンズ検索機能を利用します。「工事実績検索」「技術者検索(工事従事実績確認検索)」「企業検索(工事実績企業検索)」ができます。

「コリンズ」を選択する。

コリンズ・テクリス

さいたま市 建設局技術管理課

ヘルプ J C I Sに戻る

前回のログイン日時:2021/06/14 08:52:40

ホーム

データ更新日:2021年06月09日(水)

ご利用の皆様へのお知らせ

発信日付	タイトル

「技術者従事状況の確認」を選択する。

必要に応じて情報を確認してください

処理状況の確認 [検索結果等ファイルの作成状況\(ダウンロード/エクスポート結果\)を確認します。](#)

[ファイルのダウンロード/エクスポート状況の確認](#)

\* 不明な点がある場合は、画面右上の「ヘルプ」を確認してください。

コリンズ・テクリス

さいたま市 建設局技術管理課

技術者従事状況の確認

ホーム

実績の検索 (企業・技術者一覧の作成)

企業情報の閲覧

技術者情報の閲覧

技術者従事状況の確認

技術者従事状況の確認

技術者を選んで、その技術者が指定した期間内に従事している工事や業務があるかを確認します。

工事(コリンズ)

従事状況の確認

指定した期間内に技術者が従事している工事があるかを確認します。

[指定した期間内の技術者の従事状況を確認\(工事\)](#)

「指定した期間内の技術者の従事状況を確認(工事)」を選択する。

\* 不明な点がある場合は、画面右上の「ヘルプ」を確認してください。

コリンズ

さいたま市 建設局技術管理課

技術者従事状況の確認 > 技術者従事状況確認(工事)

### 技術者従事状況確認(工事)

検索

検索条件

確認期間(必須)  
[半角数字]4桁-2桁-2桁  
[ ]年 [ ]月 [ ]日 ~ [ ]年 [ ]月 [ ]日

技術者指定(必須)

技術者個別指定 クリア

技術者リスト指定 クリア

検索 戻る

確認する技術者の従事期間を確認期間に入力し、「技術者個別指定」を押す。

コリンズ

さいたま市 建設局技術管理課

技術者従事状況の確認 > 技術者従事状況確認(工事) > 技術者個別指定

### 技術者個別指定

指定技術者の確定 技術者リスト作成

検索条件に「技術者ID」のみを指定した場合、指定した技術者IDの氏名、氏名フリガナ、生年月日も使って検索を行います。

検索条件

技術者の所属企業名

技術者ID  
[半角英数字]12桁以下

氏名フリガナ  
[全角カナ]16文字以下

氏名  
16文字以下

生年月日  
[半角数字]4桁-2桁-2桁

性別  
 男性  女性

氏名フリガナ (前方一致)

氏名 (前方一致)

[ ]年 [ ]月 [ ]日

所属企業検索 所属企業クリア

検索 検索条件クリア

100件まで追加できます。追加数: 0

指定技術者

指定技術者はありません。

指定技術者の確定 技術者リスト作成 取消

確認する技術者の氏名・フリガナ、生年月日などを入力し、検索を押す。

指定技術者の確定 技術者リスト作成 取消

検索条件に「技術者ID」のみを指定した場合、指定した技術者IDの氏名、氏名フリガナ、生年月日も使って検索を行います。

検索条件

技術者の所属企業名

技術者ID  
[半角英数字]12桁以下

氏名フリガナ  
[全角カナ]16文字以下

氏名  
16文字以下

生年月日  
[半角数字]4桁-2桁-2桁

性別  
 男性  女性

所属企業検索 所属企業クリア

検索

検索結果

1ページ中 1ページ目を表示 全1

	技術者ID	氏名(旧姓)	氏名フリガナ	生年月日	性別	監理技術者 資格者証番号	所属企業名
1	[ ]	[ ]	[ ]	[ ]年 [ ]月 [ ]日	[ ]	[ ]	[ ]

1ページ中 1ページ目を表示 全1

↓ (指定技術者へ追加)

100件まで追加できます。追加数: 0

指定技術者

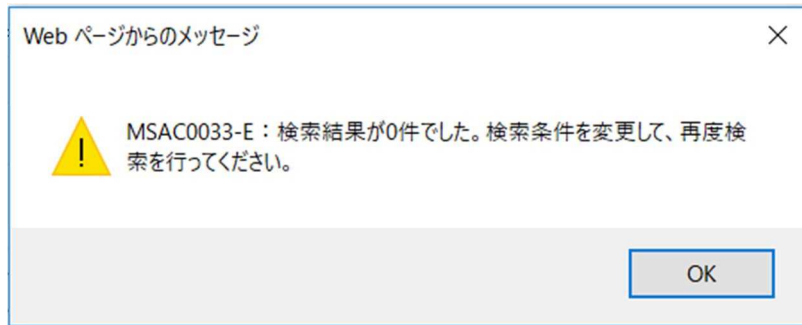
指定技術者はありません。

指定技術者の確定 技術者リスト作成 取消

検索結果が表示されますので、所属企業などを参考に、確認する技術者をチェックし、「指定技術者へ追加」を押す。

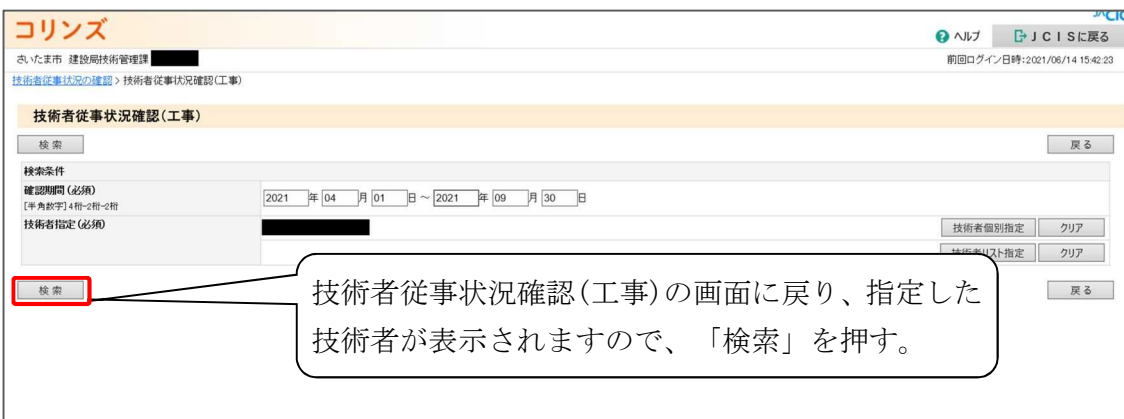
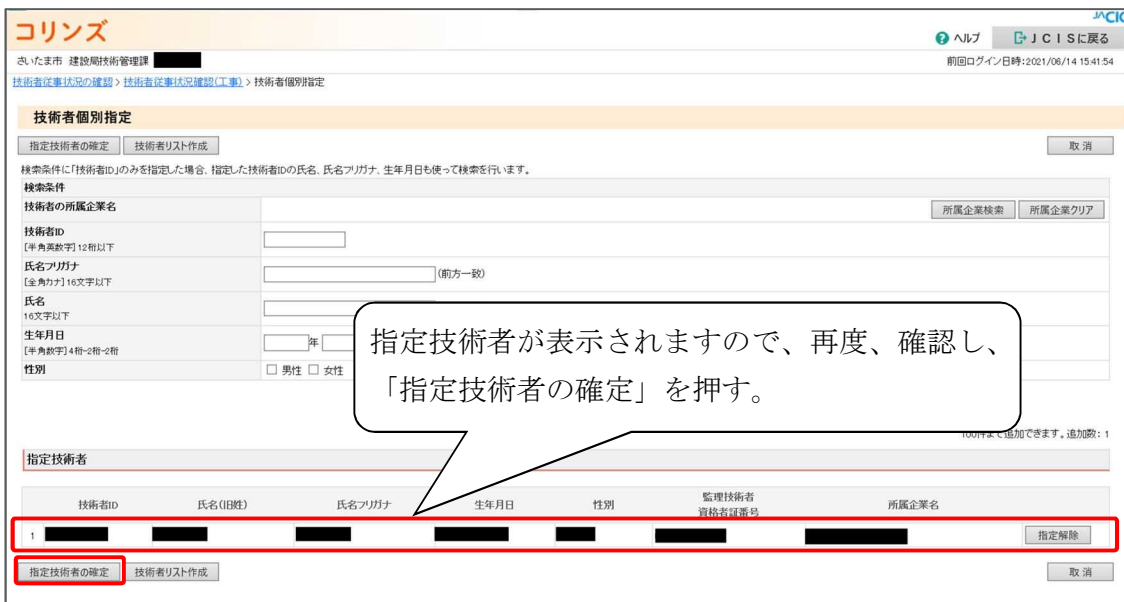


・ 検索結果が0件の場合



上図のメッセージが表示されたら、入力内容に間違いがないか確認し、氏名のみ、生年月日のみ等の検索をしてください。

種々の条件での検索の結果、0件の場合は、従事中工事なしと判断します。



コリンズ ヘルプ J C I Sに戻る

さいたま市 建設局技術管理課 前回ログイン日時:2021/06/14 15:42:23

技術者従事状況の確認 > 技術者従事状況確認(工事) > 従事実績情報(工事)

**従事実績情報(工事)** 戻る

技術者情報	
技術者ID	■■■■
氏名フリガナ	■■■■
氏名(旧姓)	■■■■
生年月日	■■■■
性別	■■■■
所属企業名	■■■■
技術者表彰有無	■■■■

検索結果を印刷し、現場代理人等通知書の決裁に添付することになります。

従事実績一覧(工事) (確認期間:2021年04月01日 ~ 2021年09月30日)

従事中の工事はありません。

戻る

検索結果より、現場代理人、主任技術者及び監理技術者（補佐）が工事に従事できるか、下記表を参考に判定を行う。

※ 従事中の工事があり、判断が難しい場合は技術管理課へご相談下さい。

◆ 検査結果から従事可否の判定

区分	従事中工事なし	従事中工事あり	
現場代理人	従事可	現場代理人兼務届が提出され、従事中的他工事で現場代理人に従事している場合	従事可
		従事中的他工事で主任技術者又は監理技術者(補佐)に従事している場合	従事不可
		現場代理人兼務届が提出されておらず、従事中的他工事で現場代理人に従事している場合	
主任及び監理技術者	従事可	従事中及び従事予定の工事の双方において、技術者の配置が非専任である場合（※1）	従事可
		監理技術者補佐を専任で配置し、特例監理技術者として2工事まで兼務する場合	従事可
		従事中又は従事予定の工事において、技術者の配置が専任である場合（特例監理技術者を除く）（※1）	従事不可
		従事中的他工事で現場代理人として従事している場合（※2）	従事不可
監理技術者補佐	従事可	従事不可	

※1 請負金額 4,000 万円以上（建築一式 8,000 万円以上）の工事で、技術者は専任での配置となります。

※2 従事中及び従事予定の工事において、現場代理人と主任技術者(非専任)を兼務し、かつ現場代理人兼務届が提出された場合には、従事可となります。