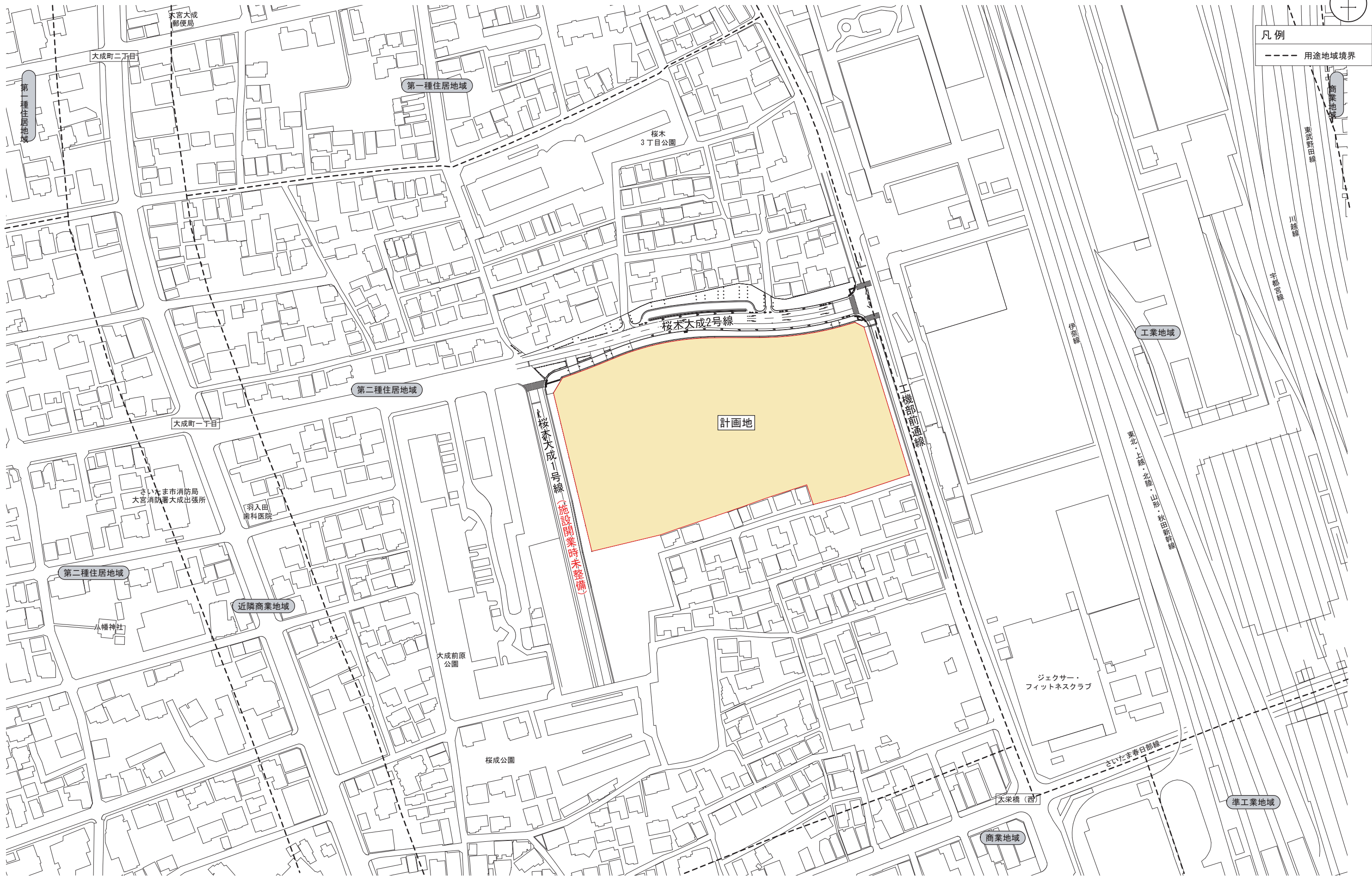






凡例

--- 用途地域境界



図面3 建物配置図及び1階平面図

SCALE=1:800

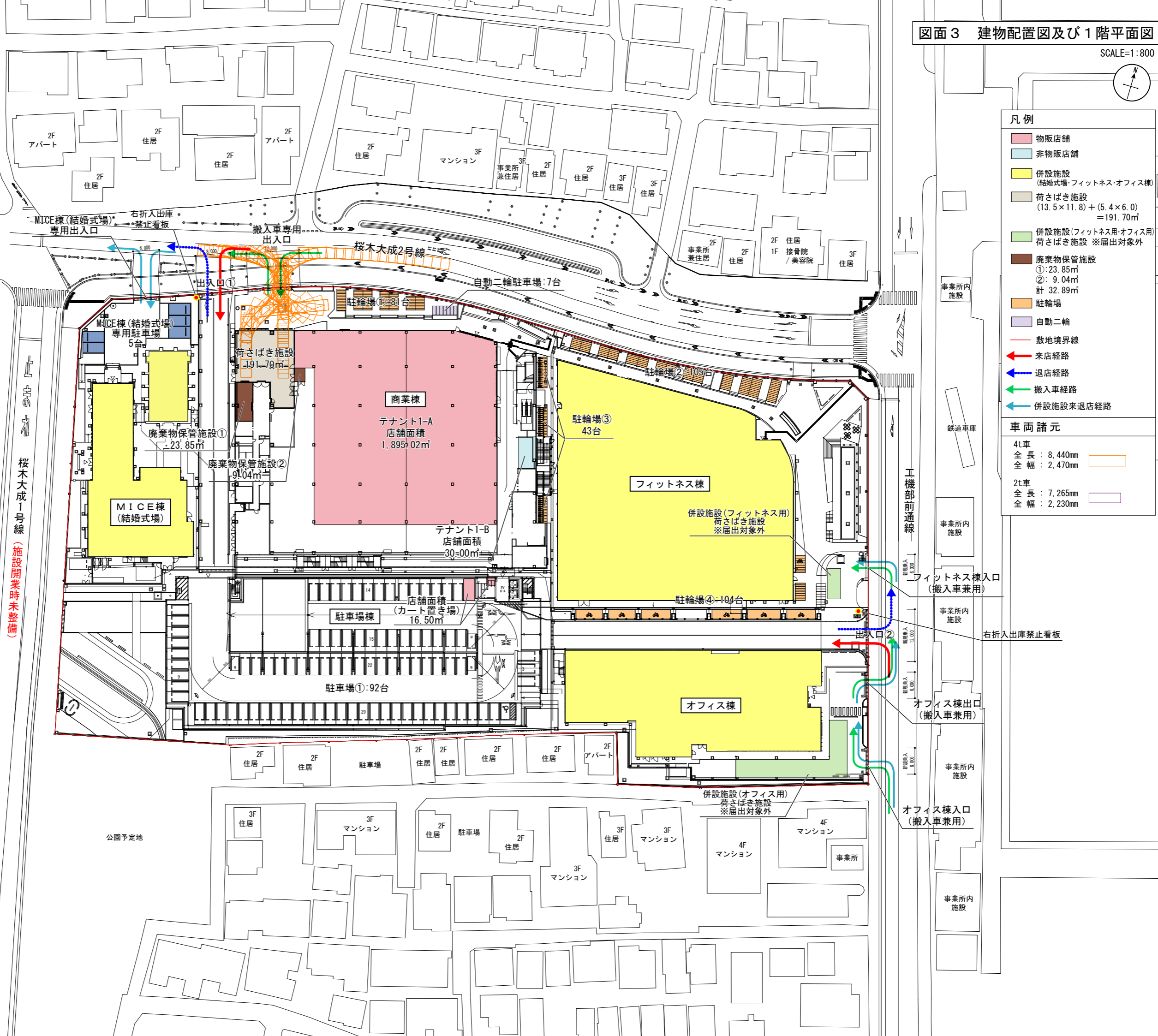


凡例

- 物販店舗
- 非物販店舗
- 併設施設
(結婚式場・フィットネス・オフィス棟)
- 荷さばき施設
(13.5×11.8)+(5.4×6.0)
=191.70㎡
- 併設施設(フィットネス用・オフィス用)
荷さばき施設 ※届出対象外
- 廃棄物保管施設
①: 23.85㎡
②: 9.04㎡
計 32.89㎡
- 駐輪場
- 自動二輪
- 敷地境界線
- 来店経路
- 退店経路
- 搬入車経路
- 併設施設来店退店経路

車両諸元

- 4t車
全長: 8,440mm
- 全幅: 2,470mm
- 2t車
全長: 7,265mm
- 全幅: 2,230mm



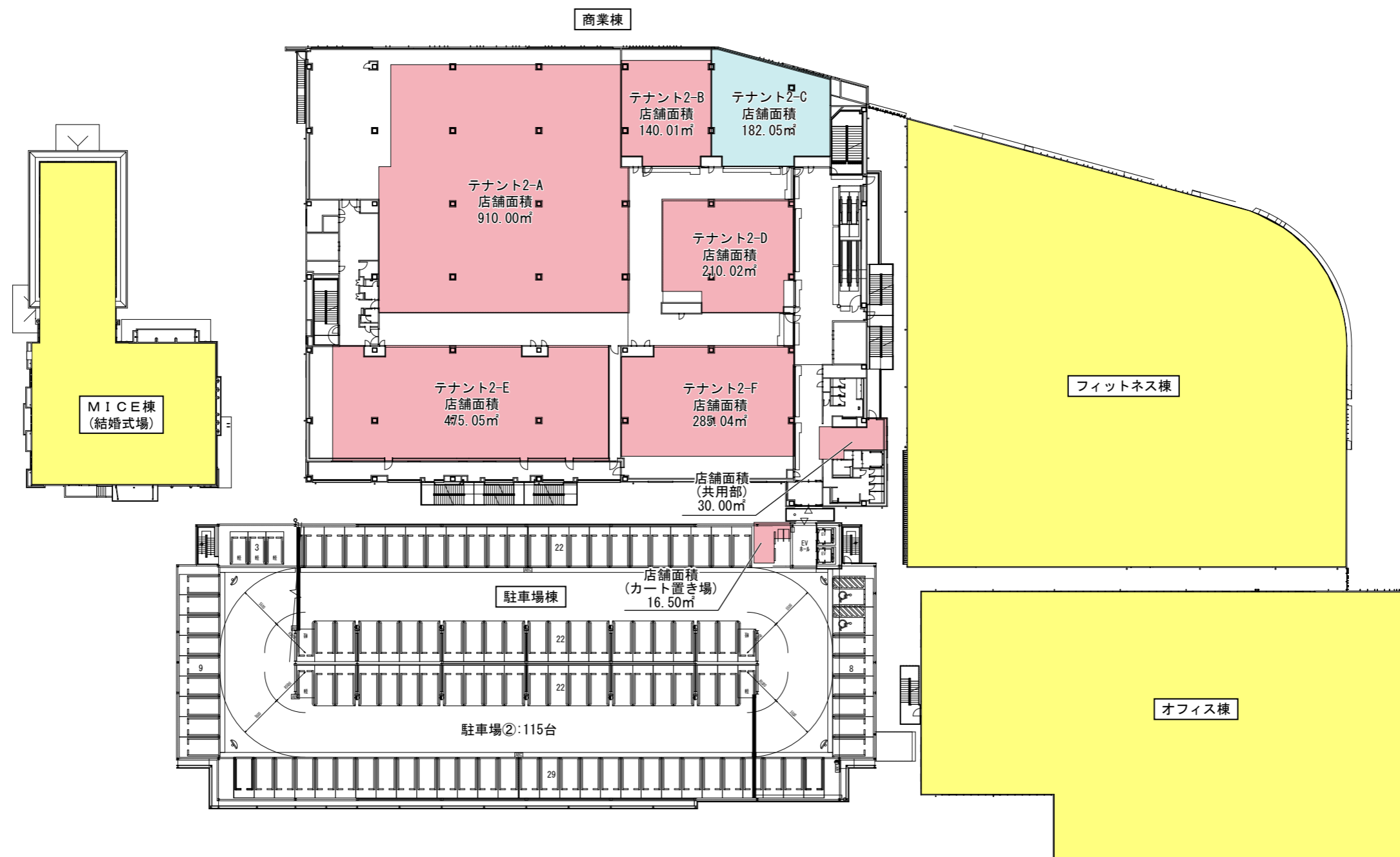
桜木大成1号線 (施設開業時未整備)

12F

出典: 基盤地図情報 (国土地理院) を編集、加工し作成

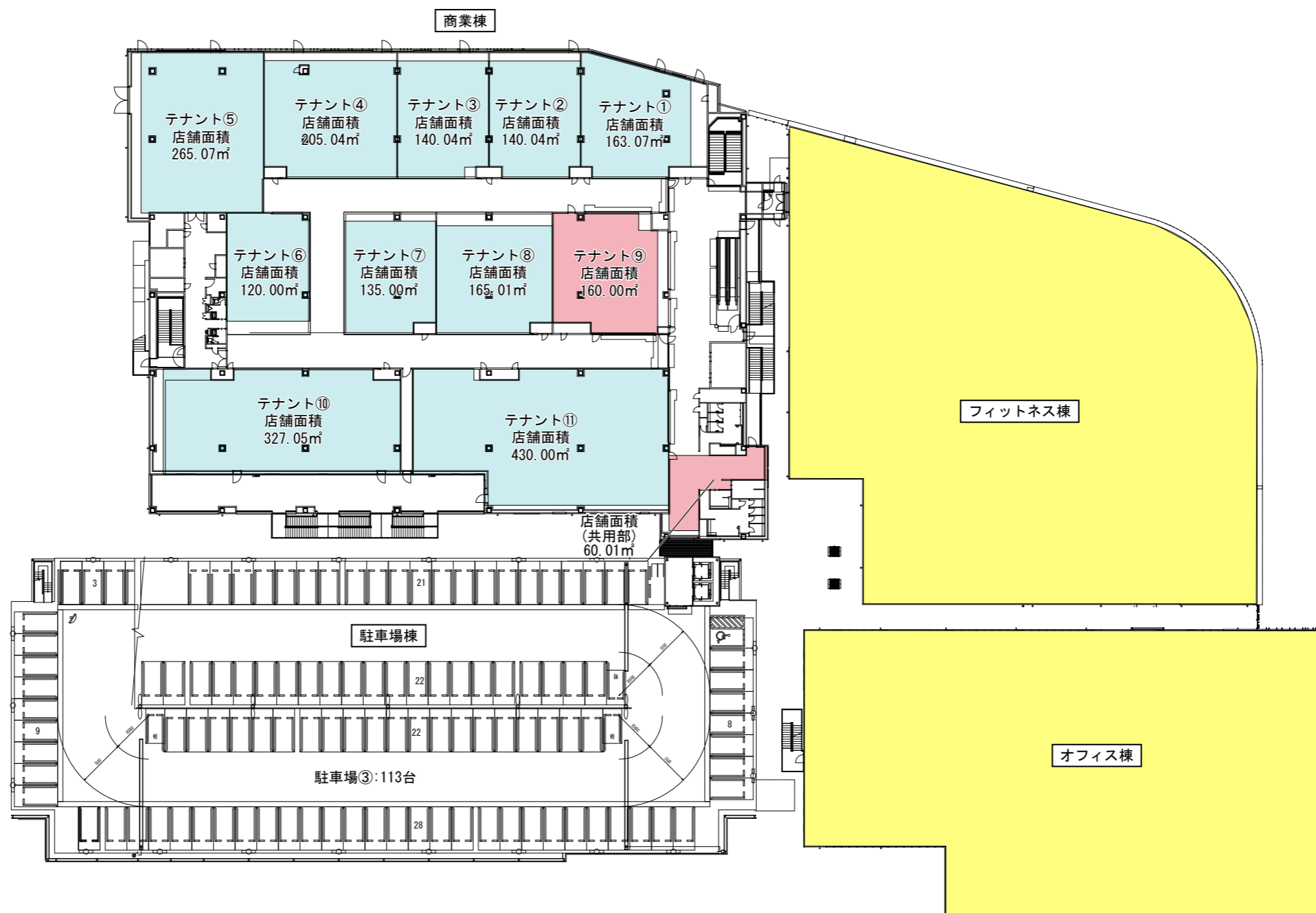


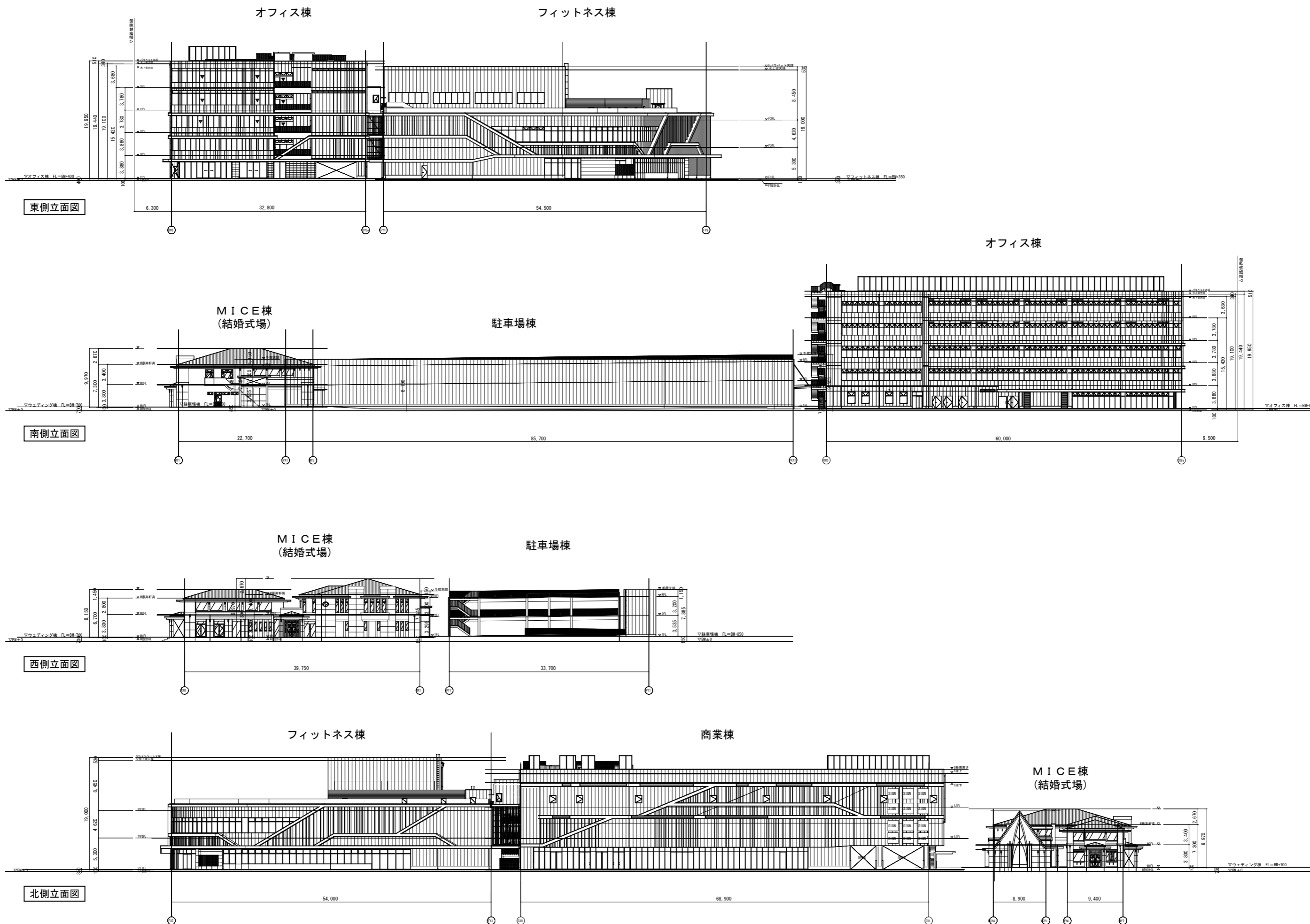
凡例	
	物販店舗
	非物販店舗
	併設施設 (結婚式場・フィットネス・オフィス棟)





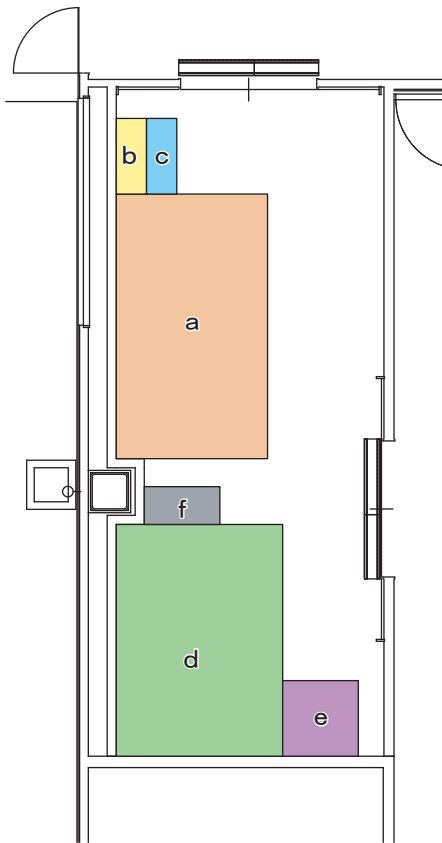
凡例	
	物販店舗
	非物販店舗
	併設施設 (フィットネス・オフィス棟)







【廃棄物保管施設①】



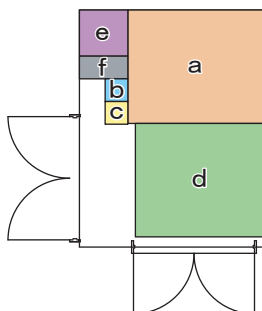
各容器の色凡例

a	紙製
b	金属
c	ガラス
d	プラスチック
e	生ごみ
f	その他

- a: 紙製廃棄物
 $3.50 \times 2.00 \times 1.50 = 10.50\text{m}^3$
 - b: 金属製廃棄物
 $0.40 \times 1.00 \times 1.50 = 0.60\text{m}^3$
 - c: ガラス製廃棄物
 $0.40 \times 1.00 \times 1.50 = 0.60\text{m}^3$
 - d: プラスチック製廃棄物
 $3.00 \times 2.20 \times 1.50 = 9.90\text{m}^3$
 - e: 生ごみ等
 $1.00 \times 1.00 \times 1.50 = 1.50\text{m}^3$
 - f: その他可燃性廃棄物
 $0.50 \times 1.00 \times 1.50 = 0.75\text{m}^3$
-
- 合計 23.85 m^3

廃棄物保管施設①
23.85 m^3

【廃棄物保管施設②】



- a: 紙製廃棄物
 $1.80 \times 1.50 \times 1.50 = 4.05\text{m}^3$
 - b: 金属製廃棄物
 $0.30 \times 0.30 \times 1.50 = 0.14\text{m}^3$
 - c: ガラス製廃棄物
 $0.30 \times 0.30 \times 1.50 = 0.14\text{m}^3$
 - d: プラスチック製廃棄物
 $1.70 \times 1.50 \times 1.50 = 3.83\text{m}^3$
 - e: 生ごみ等
 $0.64 \times 0.61 \times 1.50 = 0.59\text{m}^3$
 - f: その他可燃性廃棄物
 $0.64 \times 0.30 \times 1.50 = 0.29\text{m}^3$
-
- 合計 9.04 m^3

廃棄物保管施設②
9.04 m^3

図面 8 求積図

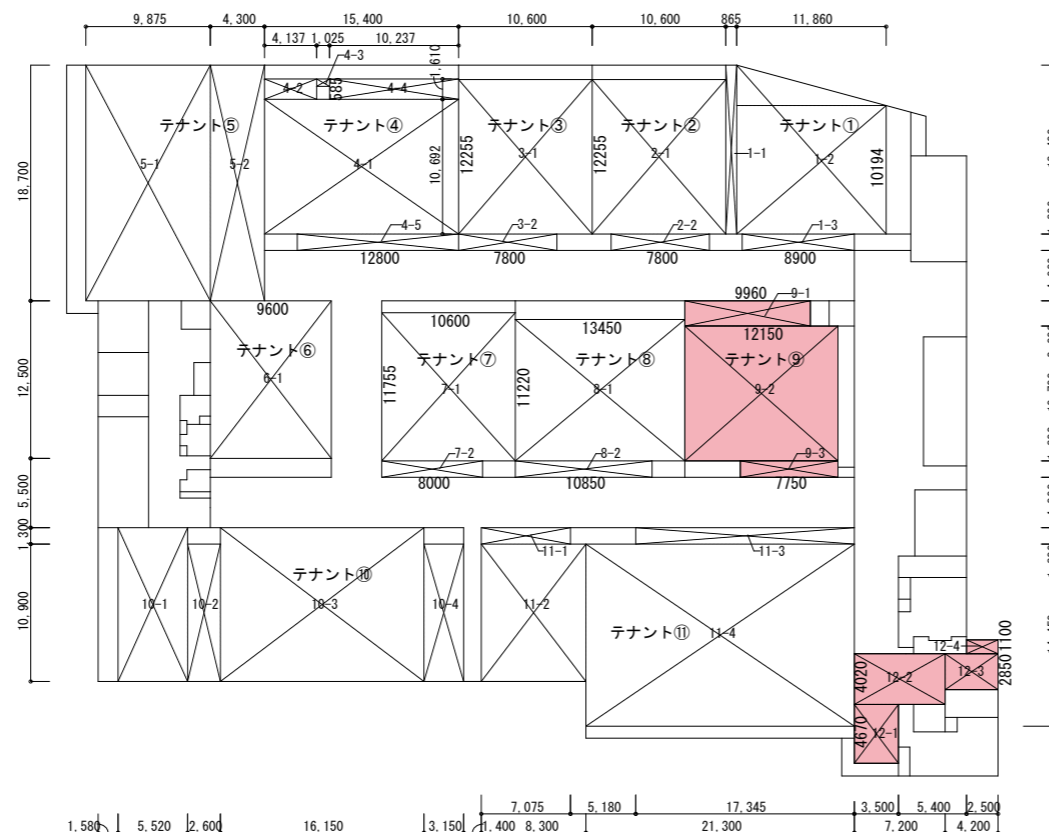
SCALE=1:600



凡例

	物販店舗
---	------

合計店舗面積
4,198.15㎡



記号	番号	計算式	面積
テナント⑨			
9	1	9.960 x 2.000	19.92 m ²
9	2	12.150 x 10.700	130.01 m ²
9	3	7.750 x 1.300	10.08 m ²
			160.00 m ²
共用部			
12	1	3.500 x 4.670	16.35 m ²
12	2	7.200 x 4.020	28.94 m ²
12	3	4.200 x 2.850	11.97 m ²
12	4	2.500 x 1.100	2.75 m ²
			60.01 m ²
合計			220.01 m ²

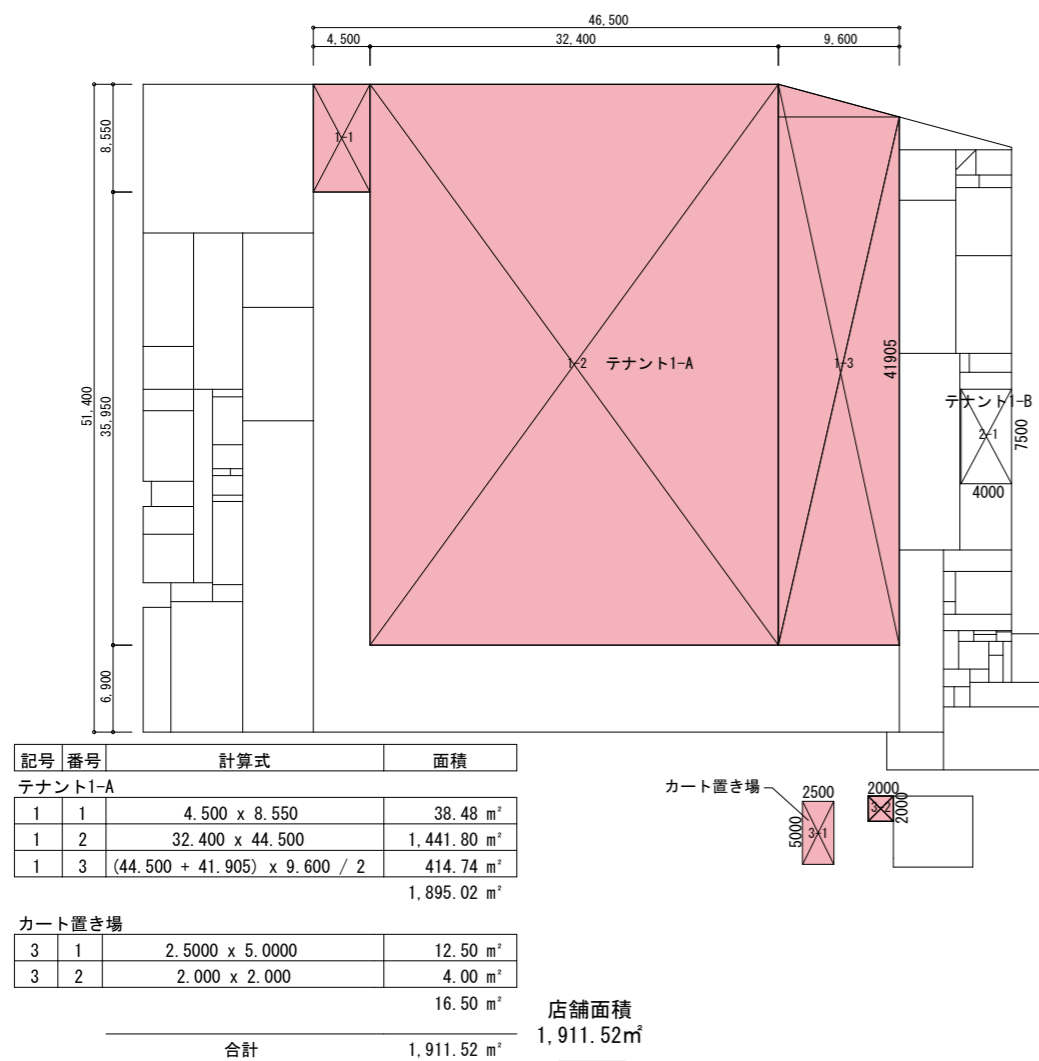
店舗面積
220.01㎡

3階

記号	番号	計算式	面積
2-A			
1	1	28.335 x 12.550	355.60 m ²
1	2	30.800 x 18.000	554.40 m ²
			910.00 m ²
2-B			
2	1	11.100 x 11.770	130.65 m ²
2	2	7.200 x 1.300	9.36 m ²
			140.01 m ²
2-D			
4	1	4.900 x 11.350	55.62 m ²
4	2	10.100 x 14.000	141.40 m ²
4	3	1.300 x 10.000	13.00 m ²
			210.02 m ²
2-E			
5	1	3.885 x 14.200	55.17 m ²
5	2	2.600 x 12.900	33.54 m ²
5	3	8.305 x 14.200	117.93 m ²
5	4	8.495 x 14.200	120.63 m ²
5	5	3.200 x 12.900	41.28 m ²
5	6	7.500 x 14.200	106.50 m ²
			475.05 m ²
2-F			
6	1	4.000 x 12.245	48.98 m ²
6	2	17.300 x 13.645	236.06 m ²
			285.04 m ²
共用部			
7	1	3.040 x 4.000	12.16 m ²
7	2	2.794 x 2.850	7.96 m ²
7	3	2.500 x 3.950	9.88 m ²
			30.00 m ²
カート置き場			
8	1	2.5000 x 5.0000	12.50 m ²
8	2	2.000 x 2.000	4.00 m ²
			16.50 m ²
合計			2,066.62 m ²

店舗面積
2,066.62㎡

2階



記号	番号	計算式	面積
テナント1-A			
1	1	4.500 x 8.550	38.48 m ²
1	2	32.400 x 44.500	1,441.80 m ²
1	3	(44.500 + 41.905) x 9.600 / 2	414.74 m ²
			1,895.02 m ²
カート置き場			
3	1	2.5000 x 5.0000	12.50 m ²
3	2	2.000 x 2.000	4.00 m ²
			16.50 m ²
合計			1,911.52 m ²

店舗面積
1,911.52㎡

1階