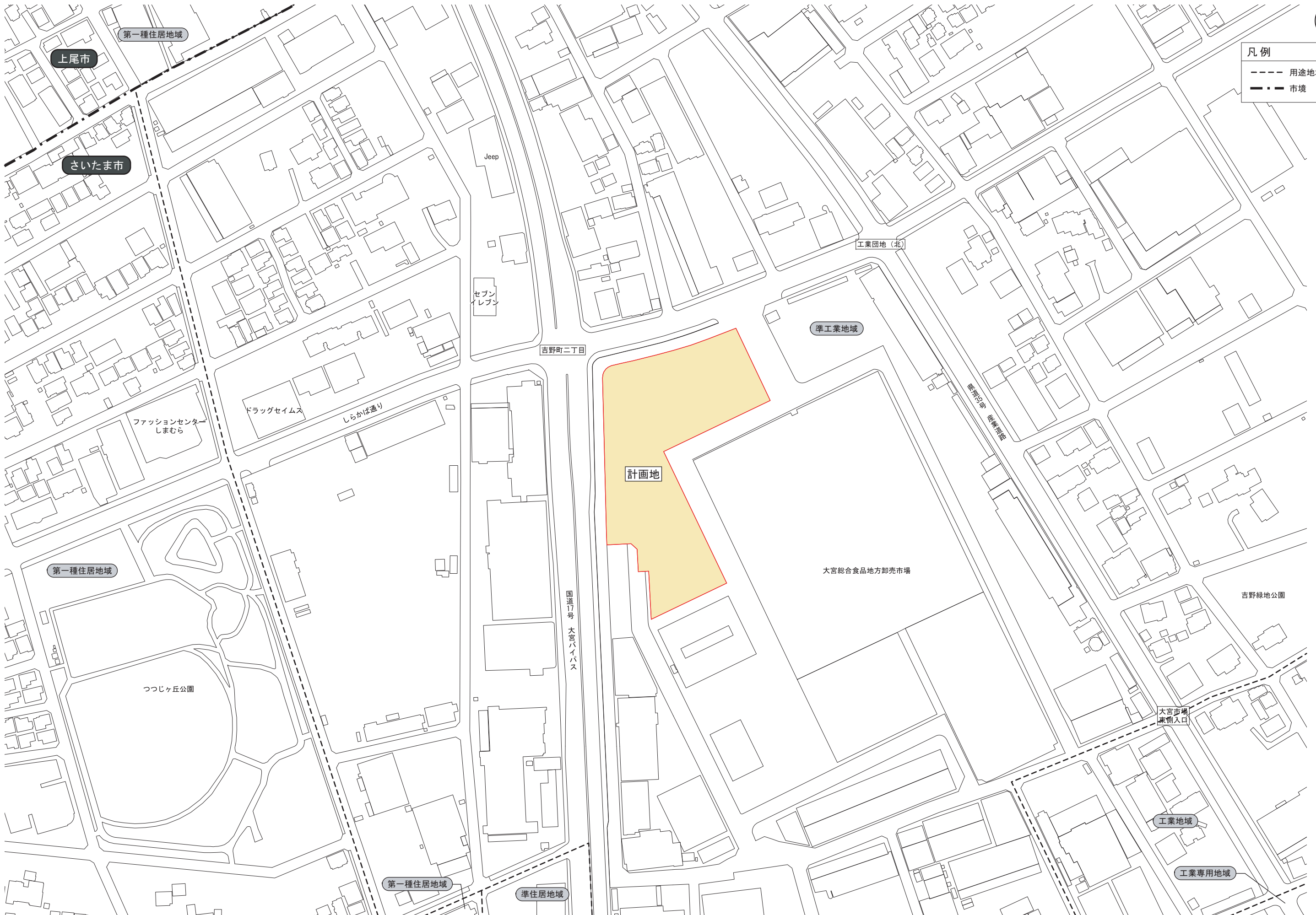






凡例

- 用途地域境界
- · - 市境



図面3 建物配置図及び1階平面図

SCALE=1:800

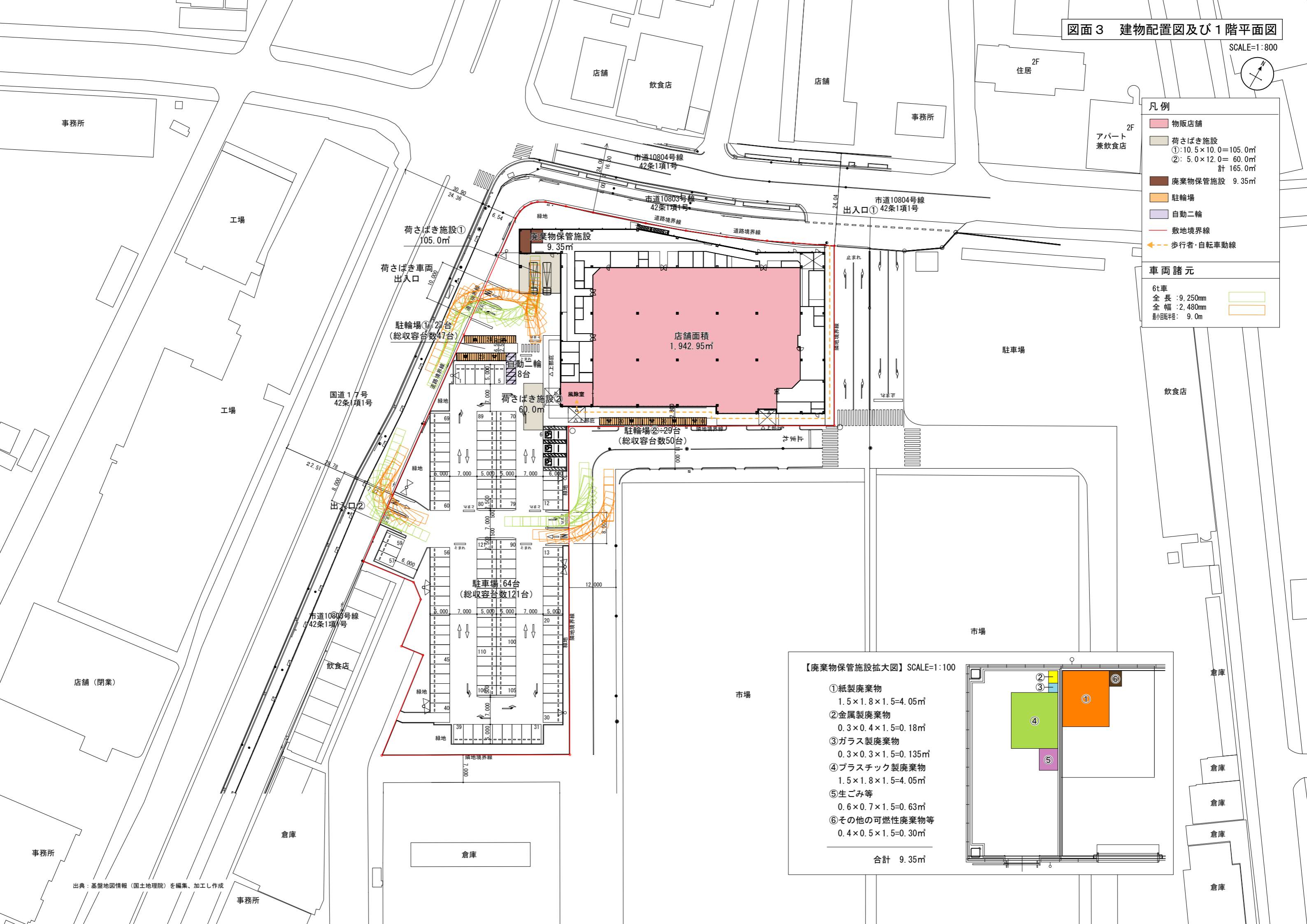


凡例

- 物販店舗
- 荷さばき施設
①: 10.5 × 10.0 = 105.0㎡
②: 5.0 × 12.0 = 60.0㎡
計 165.0㎡
- 廃棄物保管施設 9.35㎡
- 駐輪場
- 自動二輪
- 敷地境界線
- 歩行者・自転車動線

車両諸元

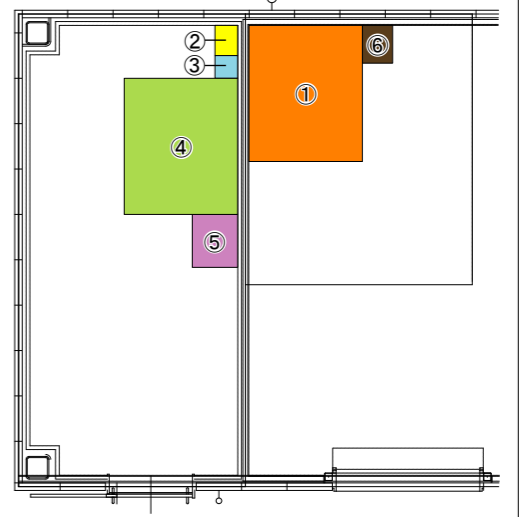
- 6t車
- 全長: 9,250mm
- 全幅: 2,480mm
- 最小回転半径: 9.0m



【廃棄物保管施設拡大図】SCALE=1:100

- ①紙製廃棄物
1.5 × 1.8 × 1.5 = 4.05㎡
- ②金属製廃棄物
0.3 × 0.4 × 1.5 = 0.18㎡
- ③ガラス製廃棄物
0.3 × 0.3 × 1.5 = 0.135㎡
- ④プラスチック製廃棄物
1.5 × 1.8 × 1.5 = 4.05㎡
- ⑤生ごみ等
0.6 × 0.7 × 1.5 = 0.63㎡
- ⑥その他の可燃性廃棄物等
0.4 × 0.5 × 1.5 = 0.30㎡

合計 9.35㎡



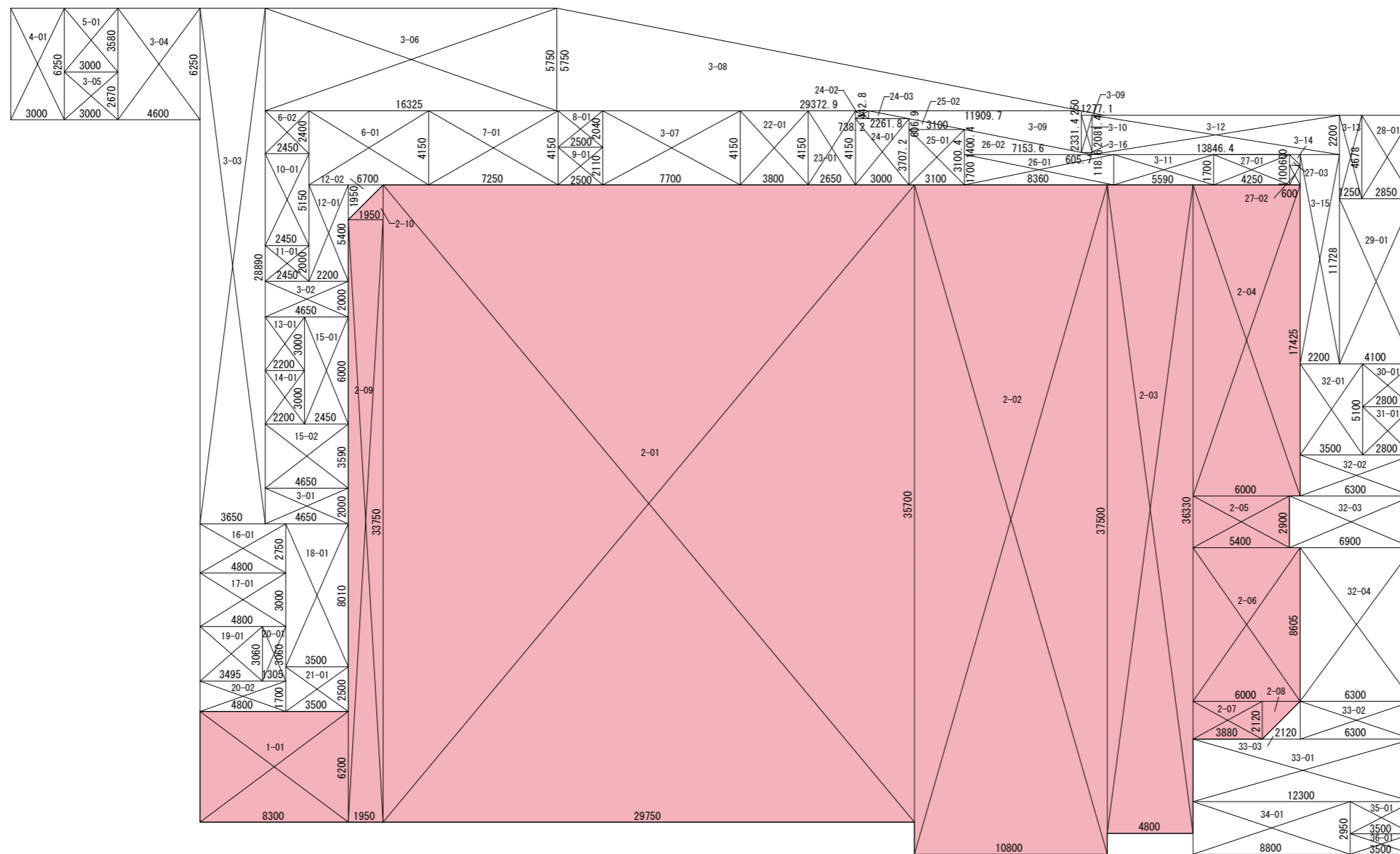
出典: 基盤地図情報 (国土地理院) を編集、加工し作成

図面 4 求積図

SCALE=1:300

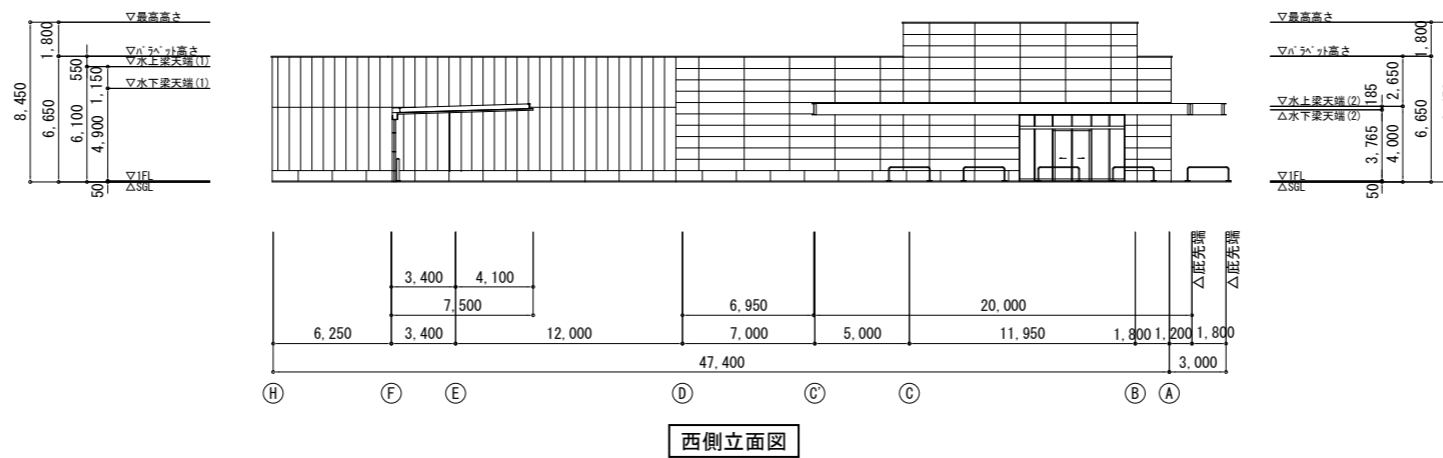


凡例	
	物販店舗

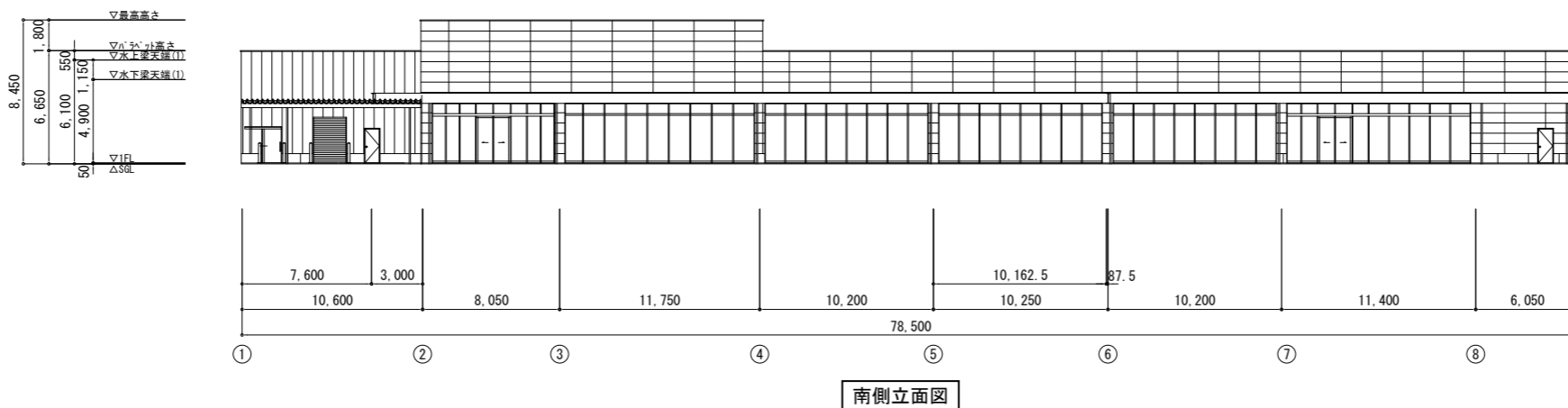


記号	番号	計算式	面積
風除室			
1	01	8.3000 x 6.2000	51.460
			51.460
SM売場			
2	01	29.7500 x 35.7000	1062.075
2	02	10.8000 x 37.5000	405.000
2	03	4.8000 x 36.3300	174.384
2	04	6.0000 x 17.4250	104.550
2	05	5.4000 x 2.9000	15.660
2	06	6.0000 x 8.6050	51.630
2	07	3.8800 x 2.1200	8.226
2	08	2.1200 x 2.1200 / 2	2.247
2	09	1.9500 x 33.7500	65.813
2	10	1.9500 x 1.9500 / 2	1.901
			1,891.486

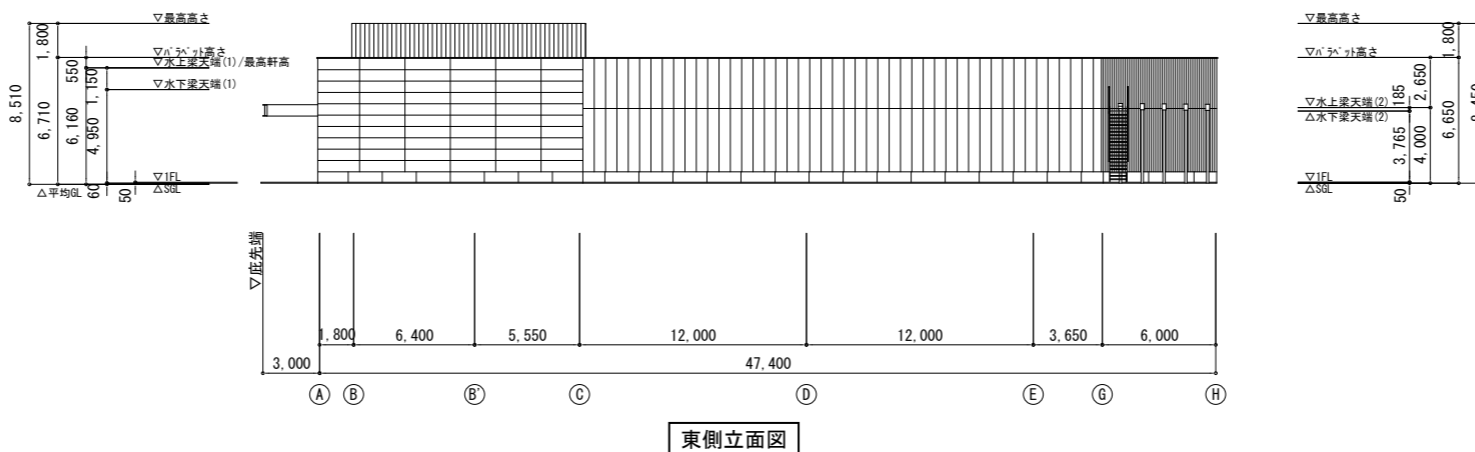
店舗面積
1,942.95㎡



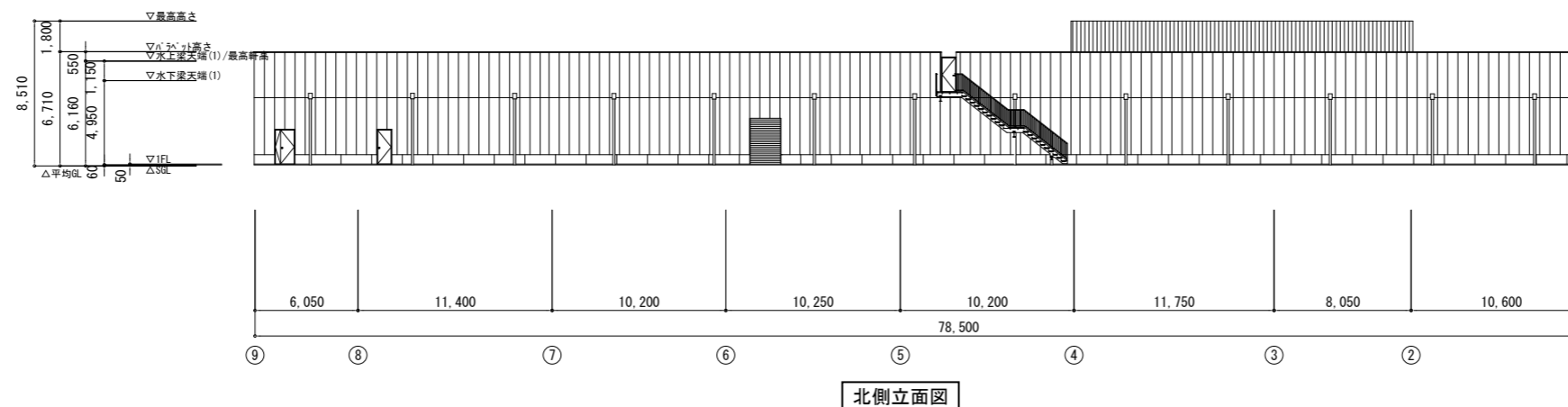
西側立面図



南側立面図



東側立面図



北側立面図