

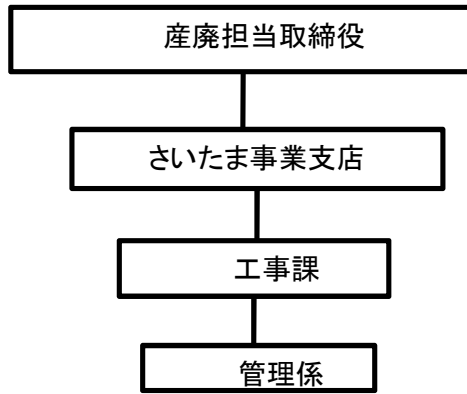
様式第二号の八（第八条の四の五関係）

（第1面）

<p>産業廃棄物処理計画書</p> <p style="text-align: right;">令和5年 6月 1日</p> <p>さいたま市長 殿</p> <p>提出者 住 所 さいたま市南区沼影1-12-1 ナリアガーデンB203</p> <p>氏 名 ポラテック株式会社 代表取締役 中内 晃次郎</p> <p style="text-align: right;">（法人にあつては、名称及び代表者の氏名）</p> <p>電話番号 048-872-8360 連絡窓口 ポラテック(株)さいたま事業支店管理係</p> <p>廃棄物の処理及び清掃に関する法律第12条第9項の規定に基づき、産業廃棄物の減量その他その処理に関する計画を作成したので、提出します。</p>	
事業場の名称	ポラテック(株) さいたま事業支店 工事課
事業場の所在地	埼玉県さいたま市南区沼影1-12-1 ナリアガーデンB203
計画期間	令和5年4月1日から令和6年3月31日まで
当該事業場において現に行っている事業に関する事項	
①事業の種類	建設業 06 総合工事業
②事業の規模	完成売上高 3,500百万円
③従業員数	27名（令和5年6月1日現在）
④産業廃棄物の一連の処理の工程	木くず → 破砕 → 再生利用（委託） 廃プラスチック → 圧縮梱包 がれき類 → 破砕 → 再生利用（委託） 繊維くず・紙くず → 圧縮梱包 金属くず → 破砕 → 再生利用（委託） ガラス陶磁器 → 破砕 混合廃棄物 → 破砕・圧縮梱包

産業廃棄物の処理に係る管理体制に関する事項

(管理体制図)



産業廃棄物の排出の抑制に関する事項

①現状	【前年度（令和4年度）実績】		
	産業廃棄物の種類	木くず	廃プラスチック類
	排出量	2,459.16 t	236.23 t
	(これまでに実施した取組) ○パネル化率の向上 ○専ら物を筆頭に工事現場での分別 ○端材が発生しない精度の高い積算・木拾い ○余剰材は他現場で転用 ○余剰材が他現場で転用きるよう汎用性の高い資材を選定		
②計画	【目標】		
	産業廃棄物の種類	木くず	廃プラスチック類
	排出量	2,673.64 t	256.84 t
	(今後実施する予定の取組) 上記①を一層向上させる		

産業廃棄物の分別に関する事項

①現状	(分別している産業廃棄物の種類及び分別に関する取組) 解体工事では特定建設資材、新築工事では段ボール・木くず・金属くず・がれき類・石膏ボード・廃プラ（塩素系を除く）の一部を分別し、できるだけ再生委託
②計画	(今後分別する予定の産業廃棄物の種類及び分別に関する取組) 同上

産業廃棄物の排出の抑制に関する事項				
【前年度（令和4年度）実績】				
産業廃棄物の種類	コンクリート片	繊維くず	紙くず	金属くず
排出量	4,507.83 t	0.14 t	230.33 t	62.60 t
【目標】				
産業廃棄物の種類	コンクリート片	繊維くず	紙くず	金属くず
排出量	4,900.99 t	0.16 t	250.41 t	68.06 t

産業廃棄物の排出の抑制に関する事項

【前年度（令和4年度）実績】

産業廃棄物の種類	ガラス陶磁器等くず	建設混合廃棄物		
排出量	901.95 t	134.34 t	- t	- t

【目標】

産業廃棄物の種類	ガラス陶磁器等くず	建設混合廃棄物		
排出量	980.62 t	146.06 t	- t	- t

(第3面)

自ら行う産業廃棄物の再生利用に関する事項

①現状	【前年度（令和4年度）実績】		
	産業廃棄物の種類	木くず	廃プラスチック類
	自ら再生利用を行った産業廃棄物の量	- t	- t
	(これまでに実施した取組)		
②計画	【目標】		
	産業廃棄物の種類	木くず	廃プラスチック類
	自ら再生利用を行う産業廃棄物の量	- t	- t
	(今後実施する予定の取組)		

自ら行う産業廃棄物の中間処理に関する事項

①現状	【前年度（令和4年度）実績】		
	産業廃棄物の種類	木くず	廃プラスチック類
	自ら熱回収を行った産業廃棄物の量	- t	- t
	自ら中間処理により減量した産業廃棄物の量	- t	- t
(これまでに実施した取組)			
②計画	【目標】		
	産業廃棄物の種類	木くず	廃プラスチック類
	自ら熱回収を行う産業廃棄物の量	- t	- t
	自ら中間処理により減量する産業廃棄物の量	- t	- t
(今後実施する予定の取組)			

## 自ら行う産業廃棄物の再生利用に関する事項

## 【前年度（令和4年度）実績】

産業廃棄物の種類	コンクリート片	繊維くず	紙くず	金属くず
自ら再生利用を行った産業廃棄物の量	- t	- t	- t	- t

## 【目標】

産業廃棄物の種類	コンクリート片	繊維くず	紙くず	金属くず
自ら再生利用を行う産業廃棄物の量	- t	- t	- t	- t

## 自ら行う産業廃棄物の中間処理に関する事項

## 【前年度（令和4年度）実績】

産業廃棄物の種類	コンクリート片	繊維くず	紙くず	金属くず
自ら熱回収を行った産業廃棄物の量	- t	- t	- t	- t
自ら中間処理により減量した産業廃棄物の量	- t	- t	- t	- t

## 【目標】

産業廃棄物の種類	コンクリート片	繊維くず	紙くず	金属くず
自ら熱回収を行う産業廃棄物の量	- t	- t	- t	- t
自ら中間処理により減量する産業廃棄物の量	- t	- t	- t	- t

## 自ら行う産業廃棄物の再生利用に関する事項

## 【前年度（令和4年度）実績】

産業廃棄物の種類	ガラス陶磁器等くず	建設混合廃棄物		
自ら再生利用を行った産業廃棄物の量	- t	- t	- t	- t

## 【目標】

産業廃棄物の種類	ガラス陶磁器等くず	建設混合廃棄物		
自ら再生利用を行う産業廃棄物の量	- t	- t	- t	- t

## 自ら行う産業廃棄物の中間処理に関する事項

## 【前年度（令和4年度）実績】

産業廃棄物の種類	ガラス陶磁器等くず	建設混合廃棄物		
自ら熱回収を行った産業廃棄物の量	- t	- t	- t	- t
自ら中間処理により減量した産業廃棄物の量	- t	- t	- t	- t

## 【目標】

産業廃棄物の種類	ガラス陶磁器等くず	建設混合廃棄物		
自ら熱回収を行う産業廃棄物の量	- t	- t	- t	- t
自ら中間処理により減量する産業廃棄物の量	- t	- t	- t	- t

## (第4面)

## 自ら行う産業廃棄物の埋立処分又は海洋投入処分に関する事項

①現状	【前年度（令和4年度）実績】		
	産業廃棄物の種類	木くず	廃プラスチック類
	自ら埋立処分又は海洋投入処分を行った産業廃棄物の量	- t	- t
	(これまでに実施した取組)		
②計画	【目標】		
	産業廃棄物の種類	木くず	廃プラスチック類
	自ら埋立処分又は海洋投入処分を行う産業廃棄物の量	- t	- t
	(今後実施する予定の取組)		

## 産業廃棄物の処理の委託に関する事項

①現状	【前年度（令和4年度）実績】		
	産業廃棄物の種類	木くず	廃プラスチック類
	全処理委託量	2,459.16 t	236.23 t
	優良認定処理業者への処理委託量	- t	- t
	再生利用業者への処理委託量	- t	- t
	認定熱回収業者への処理委託量	- t	- t
	認定熱回収業者以外の熱回収を行う業者への処理委託量	- t	- t
	(これまでに実施した取組) 解体工事 建り法特定建設資材や金属くずは専門再生業者へ委託 新築工事 木くずや廃プラスチックの一部はRPF製造業者へ、石膏ボードは 広域認定メーカーへ再生委託		



## (第4面) - 2

## 自ら行う産業廃棄物の埋立処分又は海洋投入処分に関する事項

## 【前年度（令和4年度）実績】

産業廃棄物の種類	コンクリート片	繊維くず	紙くず	金属くず
自ら埋立処分又は 海洋投入処分を行った 産業廃棄物の量	- t	- t	- t	- t

## 【目標】

産業廃棄物の種類	コンクリート片	繊維くず	紙くず	金属くず
自ら埋立処分又は 海洋投入処分を行う 産業廃棄物の量	- t	- t	- t	- t

## 産業廃棄物の処理の委託に関する事項

## 【前年度（令和4年度）実績】

産業廃棄物の種類	コンクリート片	繊維くず	紙くず	金属くず
全処理委託量	4,507.83 t	0.14 t	230.33 t	62.60 t
優良認定処理業者 への処理委託量	- t	- t	- t	- t
再生利用業者への 処理委託量	- t	- t	- t	- t
認定熱回収業者 への処理委託量	- t	- t	- t	- t
認定熱回収業者以外 の熱回収を行う業者 への処理委託量	- t	- t	- t	- t

## (第4面) - 3

## 自ら行う産業廃棄物の埋立処分又は海洋投入処分に関する事項

## 【前年度（令和4年度）実績】

産業廃棄物の種類	ガラス陶磁器等くず	建設混合廃棄物		
自ら埋立処分又は海洋投入処分を行った産業廃棄物の量	- t	- t	- t	- t

## 【目標】

産業廃棄物の種類	ガラス陶磁器等くず	建設混合廃棄物		
自ら埋立処分又は海洋投入処分を行う産業廃棄物の量	- t	- t	- t	- t

## 産業廃棄物の処理の委託に関する事項

## 【前年度（令和4年度）実績】

産業廃棄物の種類	ガラス陶磁器等くず	建設混合廃棄物		
全処理委託量	901.95 t	134.34 t	- t	- t
優良認定処理業者への処理委託量	- t	- t	- t	- t
再生利用業者への処理委託量	- t	- t	- t	- t
認定熱回収業者への処理委託量	- t	- t	- t	- t
認定熱回収業者以外の熱回収を行う業者への処理委託量	- t	- t	- t	- t

②計画	【目標】		
	産業廃棄物の種類	木くず	廃プラスチック類
	全処理委託量	2,673.64 t	256.84 t
	優良認定処理業者への処理委託量	- t	- t
	再生利用業者への処理委託量	- t	- t
	認定熱回収業者への処理委託量	- t	- t
	認定熱回収業者以外の熱回収を行う業者への処理委託量	- t	- t
	(今後実施する予定の取組)		
※事務処理欄			

【目標】				
産業廃棄物の種類	コンクリート片	繊維くず	紙くず	金属くず
全処理委託量	4,900.99 t	0.16 t	250.41 t	68.06 t
優良認定処理業者への処理委託量	- t	- t	- t	- t
再生利用業者への処理委託量	- t	- t	- t	- t
認定熱回収業者への処理委託量	- t	- t	- t	- t
認定熱回収業者以外の熱回収を行う業者への処理委託量	- t	- t	- t	- t

【目標】				
産業廃棄物の種類	ガラス陶磁器等くず	建設混合廃棄物		
全処理委託量	980.62 t	146.06 t	- t	- t
優良認定処理業者への処理委託量	- t	- t	- t	- t
再生利用業者への処理委託量	- t	- t	- t	- t
認定熱回収業者への処理委託量	- t	- t	- t	- t
認定熱回収業者以外の熱回収を行う業者への処理委託量	- t	- t	- t	- t

備考

- 1 前年度の産業廃棄物の発生量が1,000トン以上の事業場ごとに1枚作成すること。
- 2 当該年度の6月30日までに提出すること。
- 3 「当該事業場において現に行っている事業に関する事項」の欄は、以下に従って記入すること。
  - (1)①欄には、日本標準産業分類の区分を記入すること。
  - (2)②欄には、製造業の場合における製造品出荷額(前年度実績)、建設業の場合における元請完成工事高(前年度実績)、医療機関の場合における病床数(前年度末時点)等の業種に応じ事業規模が分かるような前年度の実績を記入すること。
  - (3)④欄には、当該事業場において生ずる産業廃棄物についての発生から最終処分が終了するまでの一連の処理の工程(当該処理を委託する場合は、委託の内容を含む。)を記入すること。
- 4 「自ら行う産業廃棄物の中間処理に関する事項」の欄には、産業廃棄物の種類ごとに、自ら中間処理を行うに際して熱回収を行った場合における熱回収を行った産業廃棄物の量と、自ら中間処理を行うことによって減量した量について、前年度の実績、目標及び取組を記入すること。
- 5 「産業廃棄物の処理の委託に関する事項」の欄には、産業廃棄物の種類ごとに、全処理委託量を記入するほか、その内数として、優良認定処理業者(廃棄物の処理及び清掃に関する法律施行令第6条の11第2号に該当する者)への処理委託量、処理業者への再生利用委託量、認定熱回収施設設置者(廃棄物の処理及び清掃に関する法律第15条の3の3第1項の認定を受けた者)である処理業者への焼却処理委託量及び認定熱回収施設設置者以外の熱回収を行っている処理業者への焼却処理委託量について、前年度実績、目標及び取組を記入すること。
- 6 それぞれの欄に記入すべき事項の全てを記入することができないときは、当該欄に「別紙のとおり」と記入し、当該欄に記入すべき内容を記入した別紙を添付すること。また、産業廃棄物の種類が3以上あるときは、前年度実績及び目標の欄に「別紙のとおり」と記入し、当該欄に記入すべき内容を記入した別紙を添付すること。また、それぞれの欄に記入すべき事項がないときは、「―」を記入すること。
- 7 ※欄は記入しないこと。

産業廃棄物処理計画書の〔入力支援用シート〕

提出年度 令和 5 年度

\*最下行の名称は任意入力です。

名称		計 画									
		A 排出量 (t)	B 自ら再生利用 行った量 (t)	C 自ら熱回収を 行った量 (t)	D 自ら中間処理により 減量した量 (t)	E 自ら埋立処分又は 海洋投入処分を 行った量 (t)	F 産業廃棄物の 全処理委託量 (t)	G 優良認定処理業 者への処理委託量 (t)	H 再生利用業者への 処理委託量(t)	I 認定熱回収業者 への処理委託量(t)	J 認定熱回収業者以外の 熱回収業者への処理委託量(t)
産業廃棄物の種類	前年度実績 ／ 今年度の計画	当該事業場において生じた産業廃棄物の種類ごとの量	Aの量のうち、自ら再生利用した量	Aの量のうち熱回収を行った量	Aの量のうち、自ら中間処理により減量した量	Aの量のうち、自ら埋立処分又は海洋投入処分した量	中間処理及び最終処分を委託した量	Fの量のうち、優良認定処理業者への委託処理量	Fの量のうち、処理業者への再生利用委託量(I, J除く)	Fの量のうち、認定熱回収施設設置者である処理業者への焼却処理委託量	Fの量のうち、認定熱回収施設設置者以外の熱回収を行っている処理業者への焼却処理委託量
木くず	現状	2459.16					2459.16				
	計画	2673.64					2673.64				
廃プラスチック類	現状	236.23					236.23				
	計画	256.84					256.84				
コンクリート片	現状	4507.83					4507.83				
	計画	4900.99					4900.99				
繊維くず	現状	0.14					0.14				
	計画	0.16					0.16				
紙くず	現状	230.33					230.33				
	計画	250.41					250.41				
金属くず	現状	62.60					62.6				
	計画	68.06					68.06				
ガラス陶磁器等くず	現状	901.95					901.95				
	計画	980.62					980.62				
建設混合廃棄物	現状	134.34					134.34				
	計画	146.06					146.06				
	現状										
	計画										
	現状										
	計画										
	現状										
	計画										
	現状										
	計画										
合計	現状	8532.58	0	0	0	0	8532.58	0	0	0	0
	計画	9276.78	0	0	0	0	9276.78	0	0	0	0

## 別紙A

〈さいたま市〉

## 昨年度（令和 4 年度）の目標 産業廃棄物発生量 &lt;表1&gt;

品目	木くず	廃プラスチック	がれき類	繊維くず	紙くず	廃石膏ボード	金属くず	ガラス及び陶磁器くず	残土	混合廃棄物	合計
重量(t)	8703.60	304.54	257.26	0.00	288.29	0.00	1941.40	1233.45	0.00	207.86	12936.40

## 昨年度（令和 4 年度）の実績 産業廃棄物発生量 &lt;表2&gt;

品目	木くず	廃プラスチック	がれき類	繊維くず	紙くず	廃石膏ボード	金属くず	ガラス及び陶磁器くず	残土	混合廃棄物	合計
容量(m3)	4471.20	674.95	3045.10	1.20	767.75	0.00	55.40	901.95	0.00	516.20	
重量換算係数(t/m3)	0.55	0.35	1.48	0.12	0.30	1.00	1.13	1.00	1.10	0.26	
電子マニフェスト重量(t)	2459.16	236.23	4506.75	0.14	230.33	0.00	62.60	901.95	0.00	134.21	8531.37
紙マニフェスト重量(t)			1.08							0.13	1.21
総重量(t)	2459.16	236.23	4507.83	0.14	230.33	0.00	62.60	901.95	0.00	134.34	8532.58

## 本年度（令和 5 年度）の目標 産業廃棄物発生量 &lt;表3&gt;

品目	木くず	廃プラスチック	がれき類	繊維くず	紙くず	廃石膏ボード	金属くず	ガラス及び陶磁器くず	残土	混合廃棄物	合計
重量(t)	2673.64	256.84	4900.99	0.16	250.41	0.00	68.06	980.62	0.00	146.06	9276.78

## 昨年度（令和 4 年度）の実績 産業廃棄物再生委託量 &lt;表4&gt;

品目	木くず	廃プラスチック	がれき類	繊維くず	紙くず(タノンホール)	廃石膏ボード	金属くず	ガラス及び陶磁器くず	残土	混合廃棄物	合計
重量(t)	2459.16	0.00	4507.83	0.00	0.00	0.00	62.60	0.00	0.00	0.00	7029.59

## 本年度（令和 5 年度）の目標 産業廃棄物再生委託量 &lt;表5&gt;

品目	木くず	廃プラスチック	がれき類	繊維くず	紙くず(タノンホール)	廃石膏ボード	金属くず	ガラス及び陶磁器くず	残土	混合廃棄物	合計
重量(t)	2673.64	0.00	4900.99	0.00	0.00	0.00	68.06	0.00	0.00	0.00	7642.70