

県公式YouTube配信

埼玉県総合リハビリテーションセンター テーマ別研修

障害のある方のための福祉用具の有効活用 肢体不自由、視覚障害関連

地域や施設で暮らす障害者のQOLの維持・向上につなげるための情報提供など基礎的な内容の研修です。

【研修内容】

- | | |
|-----------------------------|---------------------|
| ① 福祉用具と住環境に関わる
社会制度/約35分 | ④ 在宅生活に向けた環境調整/約40分 |
| ② 視覚障害者の福祉用具/約15分 | ⑤ 移動用具・移乗用具/約30分 |
| ③ 下肢装具の基本的な知識と
活用方法/約20分 | ⑥ 車椅子作製手順/約35分 |

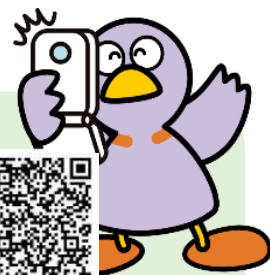
【配信期間】令和6年9月3日（火）9:00～

令和7年1月31日（金）17:00

申
し
込
み

電子申請システムよりお申し込みください。
(※右記二次元コード又は、下記URLからお申し込みできます。)

URL : https://apply.e-tumo.jp/pref-saitama-u/offer/offerList_detail?tempSeq=78451



埼玉県マスコット
コバトン

裏面も御覧ください☺

研修の対象者

市町村、市町村保健センター、障害者関係施設、介護施設、在宅介護支援センター、地域包括支援センター、指定相談支援事業所、訪問看護ステーション、県福祉事務所、県・市保健所の職員、及び障害のある人に関わっている関係職員の方

受講方法

1. 受講の申込をする（電子申請システムからのお申込みとなります）。
2. 申込完了メール（pref-saitama@apply.e-tumo.jp）が届きます。
3. 「2の申込完了メール」に記載の動画URLにアクセスし、研修を受講してください。
4. アンケートに回答をお願いします。

備考

- YouTubeの視聴にはインターネット環境が必要です。
- インターネット環境等に関するご相談はお受けできかねます。
- 動画視聴にかかる通信料等は、視聴される方の負担となります。
- 申込の際は、メールアドレスの入力間違いに御注意ください。
- 申込個人情報の取扱い：お申込みの際に取得した個人情報は、受講管理にのみ使用し、他の目的には使用しません。
- 本研修の録画・録音及び資料の二次利用、詳細内容のインターネット上への投稿等はお断りいたします。これらの行為が発覚次第、著作権侵害として対処させていただきます。

お問合せ先



彩の国
埼玉県

埼玉県総合リハビリテーションセンター 職員・企画担当
☎048-781-2222（代表）



埼玉県のマスコット
コバトン&さいたまっち

研修案内ホームページURL

<https://www.pref.saitama.lg.jp/rihasen/annai/kenshu/fukushiyougu-online.html>