

# さいたま市中央区役所空調設備等保守管理業務仕様書

1 件 名 さいたま市中央区役所空調設備等保守管理業務

2 履行場所 さいたま市中央区下落合5－7－10外

3 履行期間 令和8年4月1日から令和9年3月31日まで

## 4 業務の目的

中央区役所本館・別館（以下「庁舎」という。）の安全で快適な環境を確保し、業務の円滑な運営を図るため、庁舎内所定の場所に待機し、空調設備、給排水設備及び電気設備の運転、監視、点検、保全業務、食堂棟自動ドアの保守点検、小修繕を行うことを目的とする。

5 業務範囲 「さいたま市中央区役所空調設備等保守管理業務特記仕様書」による。

6 業務内容 「さいたま市中央区役所空調設備等保守管理業務特記仕様書」及び「さいたま市中央区役所空調設備等保守管理業務内容詳細書」による。

## 7 一般事項

（1）業務にあたっては、関係法令（建築物における衛生的環境の確保に関する法律等）を遵守し、関連業務を実施する。

（2）受託者は、契約締結後本委託に関する次のアの書類を速やかに委託者に提出する。書類の内容については、事前に委託者と協議する。アについては従事者に異動があった場合も同様とする。

ア 業務従事者名簿（責任者及び組織体制記載。各種資格・免許等記載。免状の写し）

（3）受託者は、安全の管理及び事故防止に努め、火気を使用する場合においては十分注意し、事故の早期発見にも留意する。

業務中事故が発生した場合は、迅速かつ適切な処置をとるとともに、直ちに委託者に連絡する。

各設備及び建物等の破損箇所を発見した場合、直ちに委託者に報告する。

業務上の拾得物及び不審物は、直ちに委託者に届け出る。

（4）受託者は、各業務上緊急に必要と認められるとき（災害、火災、停電、断水）は臨機の措置を行い、かつ措置について委託者に遅滞なく報告する。

（5）委託者は、本業務に必要な従事者の控室及びその室内備品を必要に応じ無償貸与する。

（6）受託者は、委託業務の実施上知り得た秘密を他人に漏らしてはならない。

このことは、契約の解除後及び期間満了後においても同様とする。

また、貸与した鍵は慎重に取り扱い、業務遂行上必要な場所以外には使用しない。

（7）受託者は、業務の実施にあたって、委託者又は第三者に損害を及ぼしたときは、委託者の責任に帰する場合のほかは、その賠償の責任を負う。

（8）受託者は、委託者への作業日等の連絡は、十分余裕をもって行い、危害発生の防止を図る

とともに、当該作業に係わる設備の概要、状態等を十分把握する。

(9) 受託者は、上記(1)から(8)の他、次の業務を行う。

- ア 他の委託業者や施設関係者との連絡調整
- イ 電力事業者等の各種検針の立会い、及び委託者の指示する場所の検針
- ウ 施設保守点検業務等の実施時期助言
- エ 燃料等の補充計画、搬入時の検査立会い、管理
- オ 水道法に基づく水質検査結果書の作成支援
- カ 業務履行確認検査の立会い及びその準備

(10) 受託者は、上記(1)から(9)の他、委託者の依頼に基づく業務については協議による。

(11) 本仕様書及び業務特記仕様書に記載されていない事項、法令により義務付けられている事項及びその他の事項についても、軽微な変更など業務上当然に必要な事項として、業務履行の範囲に含まれるものとする。

なお、疑義の生じた場合には、委託者と受託者で協議し取り決める。

(12) 受託者は、業務を履行するにあたり、人権の尊重を基本とするとともに、人権に関する社員研修の実施等により、業務従事者が人権に配慮することができるよう努めること。

(13) 受託者は、契約締結前に委託者と協議し、委託者の承諾後に支払内訳書を作成し提出する。

(14) 契約後、受託者は速やかに委託者と業務について打合せをすること。

# さいたま市中央区役所空調設備等保守管理業務特記仕様書

## 1 業務の対象

- (1) 業務場所 中央区役所本館・別館及びその付帯施設
- (2) 対象設備 別表のとおり

## 2 業務時間

- (1) 平日：  
区役所業務、建設事務所業務並びに都市局・都市計画事務所業務時間に合わせて対応すること。(市業務時間 8：30～17：15)
- (2) 休日・夜間：  
区役所窓口の休日開設にあわせて延べ 13 日間は、本館のみ通常の開庁日と同様の体制をとること。
- (3) 電気工作物法定点検業務  
電気主任技術者は、年 1 回の法定点検に立会いを行うこと
- (4) その他  
休日・夜間等時間外に修繕・検査立会い・空調機運転等がある場合にも適宜対応する。  
なお、業務時間外にあっては次のア・イのとおりとし警備業務受託者との連絡体制を整えておく。  
ア 時間外業務は月約 20 時間、年間約 240 時間程度。  
イ 臨時時間外業務(選挙事務等)は、委託者の要請により年間約 80 時間程度を想定している。

## 3 業務の責任者、資格

- (1) 受託者は本業務において、業務の履行に関し指揮監督する者として、常駐する従事者の中から現場責任者を選任し、委託者に通知する。また、変更した場合も同様とする。責任者は従業員を教育指導し、資質の向上に努める。
- (2) 受託者は本業務の技術上の管理をつかさどる者として、建築物環境衛生管理技術者の資格を有する技術管理者(「建築物における衛生的環境の確保に関する法律」第 6 条による)を選任し、委託者に通知する。なお、技術管理者は現場責任者を兼ねることもできる。また、変更した場合も同様とする。
- (3) 業務従事者は原則として年間を通して勤務可能なものとする。  
従事者は業務対象設備の機能、操作について熟知する。

## 4 服務規律

- (1) 業務に従事する者は、所定の制服、名札を着用するとともに、常に身分証明書を携帯する。
- (2) 業務に従事するものは常に清潔を保持し、業務対象が公共施設であることを十分に認識し、来庁者に不快感を与えることのないように留意する。
- (3) 業務に従事する者は、勤務中の飲酒、所定の場所以外での喫煙、その他職務遂行を怠るような行動をとってはならない。
- (4) 業務に従事するものは、控室等の使用については、衛生管理、施設の保守、火災防止等に留意し、必要に応じて室内の清掃を行う。

## 5 軽微な変更

- (1) 仕様書に基づく業務が施設の運営管理上多少の変更があった場合、これは軽微な変更として取り扱うものとする。

(2) 施設管理業務上、当然実施しなければならないものは、受託者の負担による。

6 緊急時の処置

故障の早期発見、事故の未然防止に努めるとともに、火災、停電、断水、その他災害が発生した場合は速やかに関係部署と連絡し、適格な措置を行う。

7 業務内容引継ぎ

受託者は、本契約の履行期間末月において委託者が指定する期日に、委託者が指名した者に対し、当該業務の継続性を確保するための引継ぎ説明を実施すること。

8 その他

その他項目に明記されていない事項については、委託者と受託者で協議して定める。

## **I 空調設備・給排水設備保守管理**

- 1 庁舎の空調設備の機能及び各室の衛生環境を最良の状態に保つための暖房用のボイラー・冷温水発生機等の設備の運転並びに保守管理等を実施する。(主な設備は別表のとおり)
- 2 空調係として次の編成を置く。電気係員と兼任してよいが、主任技術者と技術者の兼任は認めない。
  - (1) 主任技術者(作業主任者)  
ボイラー2級及び乙種(4類)危険物取扱者相当
  - (2) 技術者(取扱者)  
ボイラー2級・乙種(4類)危険物取扱者等、機器・危険物を扱える者
- 3 任務分担
  - (1) 主任技術者  
空調設備、給排水設備等保守の責任者として、機械作業の指示と空調係員の指揮監督にあたり、機械諸設備の円滑な運転管理を行う。委託者と常に連絡が取れる体制とする。
  - (2) 技術者  
主任技術者の指揮に従い、空調設備保守業務に従事する。また主任技術者不在の場合は、有資格者が主任技術者の業務を兼ねる。
- 4 空調係員は基準作業として次の項目を行う。
  - (1) ボイラー、冷凍機運転日誌の作成・報告
  - (2) 各機械の運転監視
  - (3) 各機械の手入清掃、調整及び機械室の清掃
  - (4) 各機器の温度上昇、異常音、振動音等の発見
  - (5) 計機器点検、測定、記録、適正管理
  - (6) 受入消耗品、予備品の保管使用の記録
  - (7) 各階各室の温湿度の調整、記録
  - (8) 監視盤及び配電盤、表示ランプの点検
  - (9) エアークリフィルターの点検整備、回転部の点検
  - (10) 冷却水の循環ポンプ、冷却塔の点検整備
  - (11) 地下灯油タンクの点検、監視
  - (12) 灯油類の入出庫管理、及び監視
  - (13) 水道、ガスの使用状況点検及び記録
  - (14) フロン類の使用の合理化及び管理の適正化に関する法律(フロン排出抑制法)の機器点検として、全ての第一種特定製品対象とした簡易点検の実施及び記録
  - (15) 各種ポンプ(給排水及び消火用)の保守点検
  - (16) その他、電気係と協力し保守に伴う小修繕(建物の簡易修繕含む)を行う
- 5 給排水設備清掃  
食堂棟グリストラップ(FRP製・100L)の清掃及び汚泥の引抜、処分(年二回)
- 6 業務は次の点に留意し遂行する。
  - (1) 空調係員は、設備機器の機能の低下、故障等を未然に防ぐため、点検、整備は誠意をもつ

てあたること。

- 7 その他項目に明記されていない事項については、委託者と受託者が協議して定める。

## Ⅱ 電気設備保守管理

- 1 庁舎の電気諸設備が常に円滑に作動できるよう、変電室並びに構内電気配線の保守、その他電気設備全般の保守管理を実施する。(主な設備は別表のとおり)
- 2 電気係として次の編成を置く。空調係員と兼任してよいが、主任技術者と技術者の兼任は認めない。
  - (1) 主任技術者  
電気事業法第 43 条の規定に基づく、第 3 種電気主任技術者（但し、協会委託の場合は協会員とすることが出来る）
  - (2) 技術者  
第 1 種電気工事士等、電気工事が可能な者
- 3 任務分担
  - (1) 主任技術者  
庁舎内の電気諸設備保守の責任者として、電気作業の指示と電気係員の指揮監督にあたり、電気諸設備の円滑な運転管理を行う。委託者と常に連絡が取れる体制とする。
  - (2) 技術者  
主任技術者の指揮に従い、電気設備保守業務に従事する。また主任技術者不在の場合は、有資格者が主任技術者の業務を兼ねる。
- 4 電気係員は、基準作業として次の項目を行う。
  - (1) 電気日誌の作成・報告
  - (2) 計機器の点検、測定、記録
  - (3) 変圧器の点検
  - (4) 各種バッテリーの充電点検及び非常用発電機の日常点検
  - (5) 配電盤、高低圧線の保守点検
  - (6) 電動機の点検
  - (7) 火災報知器、消火栓表示灯等の確認
  - (8) 照明器具、コンセント等の予備品、消耗品等の保管と使用の記録
  - (9) 非常用発電機軽油タンクの点検、監視
  - (10) 各種送風機（給排気）の保守点検
  - (11) 電気時計設備（親時計 1 台・子時計 72 台）の保守点検（年 1 回）
  - (12) 各種照明設備の保守点検、清掃
  - (13) 照明器具、コンセント等の小修繕工事を行う
  - (14) 照度基準（JIS Z9110-1979 等）を参考に各室照度測定を行う（5 月及び 10 月頃）
  - (15) 停電時における一部復旧作業と復電時の対応（電気時計設備の調整等）
  - (16) その他、空調係と協力し保守に伴う小修繕（建物の簡易修繕含む）を行う
- 5 業務は次の点に留意し遂行する。
  - (1) 設置者（委託者）は、自家用電気工作物の工事、維持及び運用の保安を確保するに当たり、電気主任技術者として選任する者の意見を尊重すること。
  - (2) 自家用電気工作物の工事、維持及び運用に従事する者は、電気主任技術者として選任する者がその保安のためにする指示に従うこと。
  - (3) 電気主任技術者として選任する者は、自家用電気工作物の工事、維持及び運用に関する保安の監督の職務を誠実にを行うこと。

(4) 電気係員は、電気設備機器の機能の低下、故障等を未然に防ぐため点検、整備は誠意をもってあたること。

6 その他項目に明記されていない事項については、委託者と受託者が協議して定める。



## 中央区役所空調設備

はグループ運転

## 本館

2026年1月現在

設置場所	方式	温度設定	冷房能力 KW	暖房能力 KW	設置年 年	メーカー	他
機械棟屋上	吸収式冷温水機	電気室	527	633	2020	矢崎	
1F東側	エアハンドリング	機械室	121	98	2020	新晃	熱交換
2F東側	エアハンドリング	機械室	77	64	2020	新晃	熱交換
2F西側	エアハンドリング	機械室	47	36	2020	新晃	熱交換
3F西側	エアハンドリング	機械室	199	172	2020	新晃	熱交換
4F西側	エアハンドリング	機械室	66	63	2020	新晃	熱交換
3F大会議室	パッケージ	室内	90	137	2002	東芝	冷房単独
屋上	クーリングタワー		150		2020	東芝	
1F区民課	EHP	リモコン	25.2	28.4	2013	ダイキン	単独
2F多目的室	EHP	リモコン	10	11.2	2002	東芝	単独
3F健康相談室	EHP	リモコン	5	5.6	2002	東芝	単独
2FPBX室	EHP	リモコン	3.6	4.2	2009	ダイキン	単独
3F305会議室	EHP	リモコン	3.6	4		三菱	単独
1F守衛室	EHP	リモコン	2.5	2.8	2025	東芝	単独
1F食堂	GHP	リモコン	7.1	8.0	2024	三菱電機	単独
1F食堂	GHP	リモコン	10	11.2	2024	三菱電機	単独
1F食堂	GHP	リモコン	10	11.2	2024	三菱電機	単独
機械室棟1F	GHP	リモコン	2.8	3.4	2000	サンヨー	ブレイルーム
1F	GHP	リモコン	4.5	5.3	2000	サンヨー	作業員控室
2F	GHP	リモコン	11.2	13.2	2000	サンヨー	印刷機械室
2F	GHP	リモコン	4.5	5.3	2000	サンヨー	リフレッシュルーム
屋上	同上室外機		22.4	28	2000	サンヨー	マルチ
2F休憩室	EHP	リモコン	5.6	6.3	2002	東芝	単独

## 別館

設置場所	方式	温度設定	冷房能力 KW	暖房能力 KW	設置年 年	メーカー	他
1F	無圧温水機	ボイラー室		744	2002	ネボン	10.6㎡
1F	パッケージ	機械室	112	174	2020	日立	
2F	パッケージ	機械室	90	122	2020	日立	
3F	EHP	郵送センター	10.0	11.2	2026	三菱重工	単独
3F	EHP	郵送センター	10.0	11.2	2026	三菱重工	単独
3F	EHP	B会議室	10.0	11.2	2026	三菱重工	単独
3F	EHP	C会議室	5.0	5.6	2026	三菱重工	単独
3F	EHP	男子休憩室	5.0	5.6	2026	三菱重工	単独
3F	EHP	女子休憩室	5.0	5.6	2026	三菱重工	単独
4F	パッケージ	機械室	90	122	2020	日立	
屋上	クーリングタワー		612		2020	空研工業	
1F保健センターロビー	EHP	リモコン	5HP		H21コンプレッサ交換		単独
3Fサウナ室	EHP	リモコン	5			富士電機	単独
3Fサウナ室	EHP	リモコン	3.6		2007	三菱	単独
3Fサウナ室	EHP	リモコン	3.6		2007	三菱	単独
別(旧)館屋上	同上室外機						3台
倉庫1	室外機	リモコン				ダイキン	単独

増築棟	1F	GHP	リモコン	22.4	25	2022	サンヨー	
	2F	GHP	リモコン	56	63	2020	サンヨー	単独
	2F	GHP	リモコン	56	63	2022	サンヨー	単独
	2F	GHP	リモコン	56	63	2022	サンヨー	単独
	屋上	同上室外機				2020/2022	サンヨー	1台/3台

フロン排出抑制法該当機器

別表

はグループ運転

- ・ 原：原動機出力
- ・ は、1回／3年 定期点検該当機器（エアコン7.5kW以上50kW未満）
- ・ 斜線を除き、すべての機器は簡易点検の実施（1回／3カ月）

中央区役所空調設備  
本館

2026年1月現在

設置場所	方式	温度設定	冷房能力 KW	フロン排出抑制法		暖房能力 KW	設置年 年	メーカー	他
				圧縮機容量kw	冷媒種類				
機械棟屋上	吸収式冷温水機	電気室	527	斜線		633	2020	矢崎	
1F東側	エアハンドリング	機械室	121				2020	新晃	熱交換
2F東側	エアハンドリング	機械室	77				2020	新晃	熱交換
2F西側	エアハンドリング	機械室	47				2020	新晃	熱交換
3F西側	エアハンドリング	機械室	199				2020	新晃	熱交換
4F西側	エアハンドリング	機械室	66				2020	新晃	熱交換
3F大会議室	パッケージ	室内	90	22 R407C		137	2002	東芝	冷房単独
屋上	クーリングタワー		150	斜線			2020	東芝	
1F区民課	EHP	リモコン	25.2	2.4×2台	R410A	28.4	2013	ダイキン	単独
2F多目的室	EHP	リモコン	10	1.7	R410A	11.2	2002	東芝	単独
3F健康相談室	EHP	リモコン	5	1.1	R410A	5.6	2002	東芝	単独
2FPBX室	EHP	リモコン	3.6	0.75/0.95	R410A	4.2	2009	ダイキン	単独
3F305会議室	EHP	リモコン	3.6	1.2	R22	4		三菱	単独
1F守衛室	EHP	リモコン	2.5	0.75	R410A	2.8	2025	東芝	単独
1F食堂	GHP	リモコン	7.1	1.6	R32	8.0	2024	三菱電機	単独
1F食堂	GHP	リモコン	10	2.1	R32	11.2	2024	三菱電機	単独
1F食堂	GHP	リモコン	10	2.1	R32	11.2	2024	三菱電機	単独
機械室棟1F	GHP	リモコン	2.8	斜線		3.4	2000	サンヨー	プレイルーム
1F	GHP	リモコン	4.5			5.3	2000	サンヨー	清掃控室
2F	GHP	リモコン	11.2			13.2	2000	サンヨー	印刷機械室
2F	GHP	リモコン	4.5			5.3	2000	サンヨー	倉庫
屋上	同上室外機		22.4	原 6.0	R22	28	2000	サンヨー	マルチ
2F休憩室	EHP	リモコン	5.6	1.1	R410A	6.3	2002	東芝	単独

別館

設置場所	方式	温度設定	冷房能力 KW	フロン排出抑制法		暖房能力 KW	設置年 年	メーカー	他
				圧縮機容量kw	冷媒種類				
1F	無圧温水機	ボイラー室		斜線		744	2002	ネポン	10.6㎡
1F	パッケージ	機械室	112	30	R407C	174	2020	日立	
2F	パッケージ	機械室	90	7.5×3	R407C	122	2020	日立	
3F	EHP	郵送センター	10.0	2.0	R32	11.2	2026	三菱重工	単独
3F	EHP	郵送センター	10.0	2.0	R32	11.2	2026	三菱重工	単独
3F	EHP	B会議室	10.0	2.0	R32	11.2	2026	三菱重工	単独
3F	EHP	C会議室	5.0	1.0	R32	5.6	2026	三菱重工	単独
3F	EHP	男子休憩室	5.0	1.0	R32	5.6	2026	三菱重工	単独
3F	EHP	女子休憩室	5.0	1.0	R32	5.6	2026	三菱重工	単独
4F	パッケージ	機械室	90	7.5×3	R407C	122	2020	日立	
屋上	クーリングタワー		612	斜線			2020	空研工業	
待合	EHP	リモコン	5HP	不明	不明		2009コンプレッサー交換		単独
倉庫1	室外機			1.5	R410A			ダイキン	単独
3Fサーバー室	EHP	リモコン	5	1.6	R22			富士電機	不使用
3Fサーバー室	EHP	リモコン	3.6	2.5	R410A		2007	三菱	単独
3Fサーバー室	EHP	リモコン	3.6	2.5	R410A		2007	三菱	単独
別(旧)館屋上	同上室外機								3台
増築棟 1F	GHP	リモコン	22.4	原 5	R410	25	2022	パナソニック	
2F	GHP	リモコン	56	原 12.4	R410	63	2020	サンヨー	
2F	GHP	リモコン	56	原 12.4	R410	63	2022	パナソニック	
2F	GHP	リモコン	56	原 12.4	R410	63	2022	パナソニック	
屋上	同上室外機						2022/2020		3台/1台

冷蔵機器

設置場所	方式	温度設定	冷房能力 KW	フロン排出抑制法		暖房能力 KW	設置年 年	メーカー	他
				圧縮機容量kw	冷媒種類				
食堂棟	冷凍庫	キッチン			R134a			ホシザキ	HR-90LZ
食堂棟	冷凍庫	キッチン		0.35	R404A			ホシザキ	
食堂棟	冷凍庫	キッチン			R134a			D.R.K	

## 中央区役所の主な電気設備

## 本館受変電設備

[契約電力155KW]

2022年1月現在

名称	容量・規格		種類	台数	設置年	メーカー	他
PAS	7.2KV 300A	VT,LA内蔵	SOG	1	2020	戸上電機	
キュービクル					2000	エースライオン	
Tr	6.6KV210—105V	150kVA	単相	2	2000		油入
Tr	6.6KV210V	150kVA	動力	1	2009		モールド
Tr	6.6KV210V	100kVA	動力	1	2000		油入
Tr	210V 210—105V	75kVA	スコット	1	2009		モールド
SC	7.2KV 31.9kvar			2	2000		モールド
SR	6.6KV 1.91kvar	6%		2	2000		モールド
ZCT				2	2000		
VT				2	2000		
CT				14	2000		
VCT				1	2000		
VCB	600A 12.5KA			1	2000		
DS	7.2KV 400A			3	2000		
LBS	3P 200A PF G40A,30A,15A			3	2000		
PCS	3P 200A PF G15A×3			2	2000		
DTMG	3P 300A			1	2009		
非常用発電機	3φ3W 210V	100kVA	軽油	1	2009	三菱	

## 別館受変電設備(メイン)

[契約電力150KW]

名称	容量・規格		種類	台数	設置年	メーカー	他
PAS	7.2KV 300A	VT,LA内蔵	SOG	1	2005	戸上	
キュービクル					2000	東和電機	
Tr	6.6KV210—105V	100kVA	単相	1	2005	三菱	モールド
Tr	6.6KV210V	150kVA	動力	2	2005	三菱	モールド
Tr	210V 210—105V	30kVA	スコット	1	2005	三菱	モールド
SC	7.2KV 106kvar			1	2005	三菱	ガス封入式
SR	6.6KV 6.38kvar	6%		1	2005		モールド
ZCT				14	2005		
ZPD	250PF			1	2005		
VT				2	2005		
CT				6	2005		
VCT				1	2005		
VCB	600A 12.5KA			1	2005	三菱	
DS	7.2KV 400A 3P			1	2005		
LBS	3P 200A PF G30A			5	2005		
DTMG	3P 600A			1	2011		
非常用発電機	3φ3W 210V	75kVA	軽油	1	2009	三菱	

## 別館受変電設備(サブ)

名称	容量・規格		種類	台数	設置年	メーカー	他
キュービクル					2000	エースライオン	
Tr	6.6KV210—105V	50kVA	単相	1	2000		油入
Tr	6.6KV210V	30kVA	動力	1	2000		油入
SC	7.2KV 10.6kvar			1	2000		
SR	6.6KV 0.6kvar	6%		1	2000		モールド
VT				2	2000		
CT				6	2000		
VCB	7.2KV 400A			1	2000		
DS	7.2KV 400A			3	2000		
PCS	3P 200A PF G15A,10A,7			3	2000		

中央区役所の主な設備機器等  
本館

2022年1月現在

設置場所	名称	容量	電動機 KW	台数	設置年 年	メーカー	他
北側屋外	受水槽	有効 32m <sup>3</sup>		1	1995	日本容器	引込75mm
屋上塔屋	高架水槽	有効 6.4m <sup>3</sup>		1	1994	日本容器	
1F 機械室	消火栓ポンプ		5.5	1	2002	荏原	
屋外受水槽	揚水ポンプ		3.7	2	2017	荏原	交互運転
機械室棟屋上	冷却水ポンプ		7.5	1	2020	矢崎	冷温水機内
機械室棟屋上	冷温水ポンプ		15	1	2020	矢崎	冷温水機内
機械室棟屋上	クーリングタワー		5.5	1	2020	矢崎	冷温水機内
屋上塔屋	冷却水ポンプ		2.2	1	2020	荏原	3F大会議室
屋上塔屋	クーリングタワー		0.75	1	2020	東芝	3F大会議室
機械室棟地下	排水ポンプ		0.25	1	2002	荏原	
屋上塔屋	クーリングタワー		5.5	1	1993	荏原シンワ	停止中、撤去待
1F 食堂	送風機			1	2000		
	エレベーター	11名750kg	7.5	1	1968	三菱	乗用

電灯負荷設備		1F	2F	3F	4F	他	合計
	コンセント100V	98	88	52	16	12	266
	照明器具	380	289	234	57	18	978
衛生設備	給湯室	東側男子用	東側女子用	西側男子用	西側女子用	他	多目的用
1F	1箇所	洋1・和1・小2	洋1・和2・手2	洋1・和2・小3	洋1・和3・手3		2
2F	3箇所	洋1・和1・小2	洋1・和2・手2	洋1・和1・小2	洋1・和2・手2	手1	
3F	1箇所	洋1・和1・小2	洋1・和2・手2	洋1・和1・小2	洋1・和2・手2	男手3・女手2	
4F	1箇所	洋1・和1・小2	洋1・和2・手2	洋1・和1・小2	洋1・和2・手2		
健康相談室・休憩室						流1・手2	
警備室	1箇所	洋1・洗1				風呂1	

## 別館

設置場所	名称	容量	電動機 KW	台数	設置年 年	メーカー	他
北側屋外	受水槽	有効 8 m <sup>3</sup>		1	2000	日本容器	引込40mm
別館	高架水槽	有効 4 m <sup>3</sup>		1	2000	日本容器	
1Fポンプ室	消火栓ポンプ		5.5	1	2000	荏原	
屋外受水槽	揚水ポンプ		1.5	2	2000	荏原	交互運転
屋上塔屋	冷却水ポンプ		11	1	2020	荏原	
屋上塔屋	クーリングタワー		3.7	1	2020	空研工業	
屋上塔屋	膨張タンク補給水ポンプ		0.15	1	2010	テラル	
1Fボイラー室	温水循環ポンプ		5.5	1	2025	荏原	
1Fボイラー室	灯油ポンプ		0.2	1	2002	荏原	
	エレベーター	13名900kg	7.5	1	2000	三菱	乗用

電灯負荷設備		1F	2F	3F	4F	他	合計
	コンセント100V	86	157	67	5		315
	照明器具	218	289	170	15	21	713
衛生設備	給湯室	旧館男子用	旧館女子用	増築棟男子用	増築棟女子用	他	障害者用
1F	1箇所		洋5・手4	洋2・小1・手2			
2F	2箇所	洋1・和1・小4	洋1・和2・手2	洋1・和1・小3	洋1・和1・手2		1
3F	1箇所	洋1・和1・小4	洋1・和2・手2				1
警備・控え室							

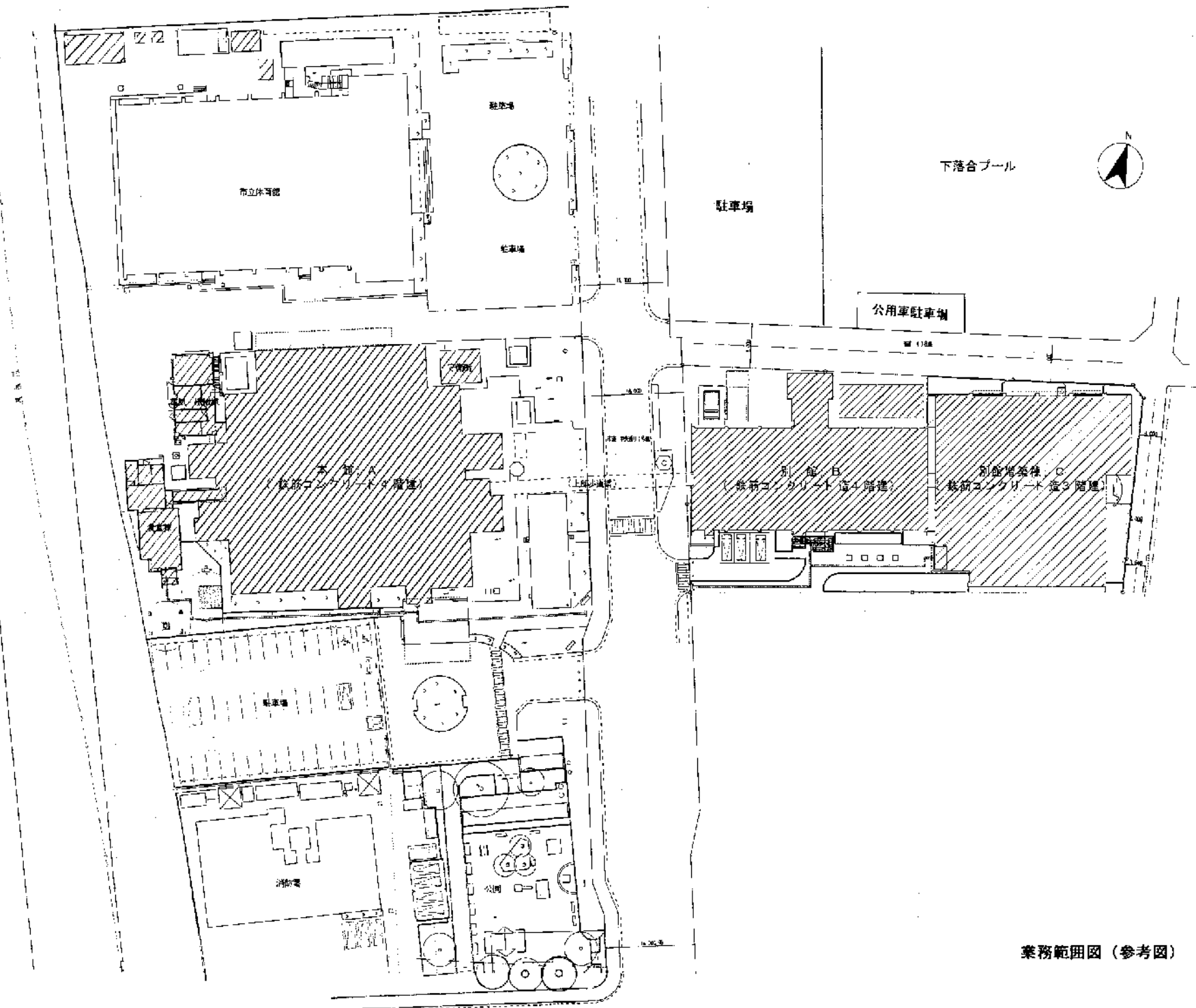
## 中央区役所本館・給排水衛生設備

場所			洋式大便器				和式大便器		小便器		洗面器		ベビーシート	SK	流し台			他
				ウォシュレット	手すり	ベビーチェア		手すり		手すり		手すり			水	湯	混合	
1階	東側	男子トイレ	1	1			1		2	1	1	1		1				
	東側	女子トイレ	1	1	1	1	2	1			2	1	1					
	西側	男子トイレ	1	1			2		3	1	1	1		1				
	西側	女子トイレ	1	1	1	1	3				3	1	1					
	西側	給湯室															3	瞬間湯沸器
	中央	ロビー																給茶機
	東外部	多目的トイレ	1		1						1	1	1					ウォームレット
	西EV横	多目的トイレ	1	1	1						1	1		汚物流し				チェンジングボード
2階	東側	男子トイレ	1	1			1		2	1	1	1		1				
	東側	女子トイレ	1	1	1	1	2				1	1	1					
	東側	区長トイレ																
	東側	給湯室													1	1		瞬間湯沸器
	西側	男子トイレ	1	1			1		2	1	1			1				
	西側	女子トイレ	1	1	1	1	2				2	1	1					
	西側	給湯室													1	1		瞬間湯沸器
	中央	総務課													1	1		瞬間湯沸器
	中央	区長室									1							
3階	東側	男子トイレ	1	1			1		2	1	1	1		1				
	東側	女子トイレ	1	1	1	1	2				2	1	1					
	西側	男子トイレ	1	1			1		2	1	1	1		1				
	西側	女子トイレ	1	1	1	1	2				2	1	1					
	男子	洗面所									3							
	女子	洗面所									2							
	西側	給湯室													1	1		瞬間湯沸器
	休憩室	男子用													1			
	休憩室	女子用													1			
4階	健康相談室										1							
	東側	男子トイレ	1	1			1		2	1	1	1		1				
	東側	女子トイレ	1	1	1	1	2				2	1	1					
	西側	男子トイレ	1	1			1		2	1	1	1		1				
	西側	女子トイレ	1	1	1	1	2				2	1	1					
	西側	給湯室													1	1		瞬間湯沸器
食堂棟			1								4				5	5		給茶機・グリストラップ
警備室			1								1				1	1		風呂
外部			東玄関脇：外流水栓2、正面玄関脇：BOX1、食堂荷捌前：BOX1、機械棟西側：外流水栓2、職員出入口：外流水栓3、中庭：水栓1															
合計			20	17	10	8	26	1	17	8	38	17	9	8	13	11	3	

## 中央区役所別館・給排水衛生設備

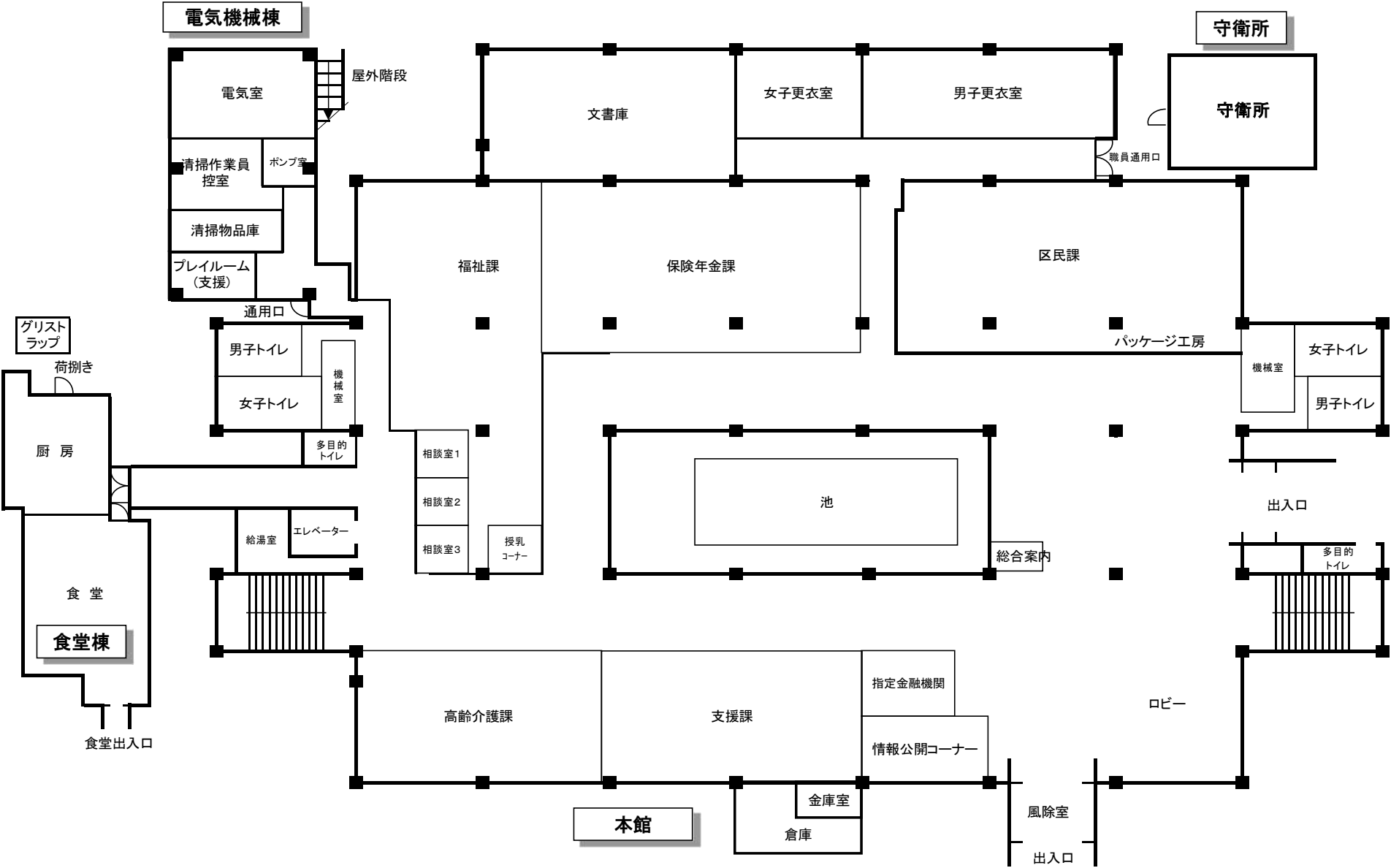
場所			洋式大便器				和式大便器		小便器		洗面器		ペーパーシート	SK	流し台			他
				ウォシュレット	手すり	ペーパーチーフ		手すり		手すり		手すり			水	湯	混合	
1階	増築棟	男子トイレ	2	2	2	1			1	1	2	2	1					
	増築棟	女子トイレ																
	増築棟	廊下												1				
	増築棟	駐車場													2			足洗い場
	旧館	男子トイレ																洋便1台は幼児用
	旧館	女子トイレ	5	5	1	2					4	2	2	1				
	旧館	給湯室													1	1		瞬間湯沸器
2階	増築棟	男子トイレ	1	1	1		1	1	3	1	2	1						
	増築棟	女子トイレ	1	1	1	1	1	1			2	1	1					
	増築棟	廊下												1				
	増築棟	給湯室													1	1		瞬間湯沸器
	増築棟	多目的トイレ	1	1	1						1		1					
	旧館	男子更衣室									1							
	旧館	女子更衣室									1							
	旧館	給湯室													1	1		瞬間湯沸器
	旧館	男子トイレ	1	1	1		1		4	1	2	1		1				
	旧館	女子トイレ	1	1	1	1	2				2	1	1					
3階	増築棟	多目的トイレ	1	1	1						1		1					
	旧館	男子トイレ	1	1			1		4	1	2	1		1				
	旧館	女子トイレ	1	1	1	1	2				2	1	1					
	旧館	給湯室													1	1		瞬間湯沸器
4階	旧館	屋上西側																水栓1
外部			受水槽脇:水栓柱1、増築棟玄関脇:BOX1、増築棟北倉庫脇:外流し1															
合計			15	15	10	6	8	2	12	4	22	10	8	5	6	4	0	



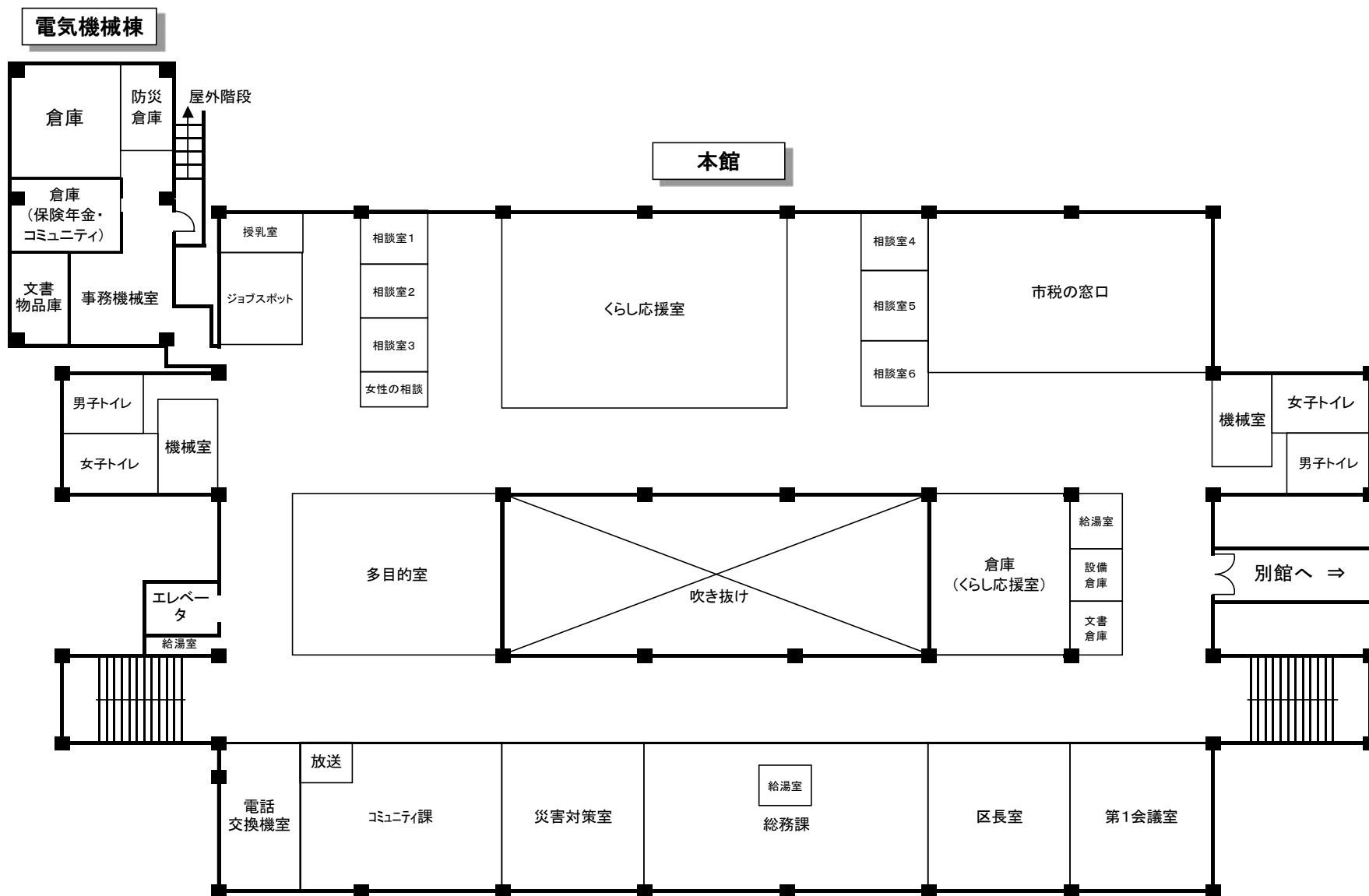


業務範囲図 (参考図)

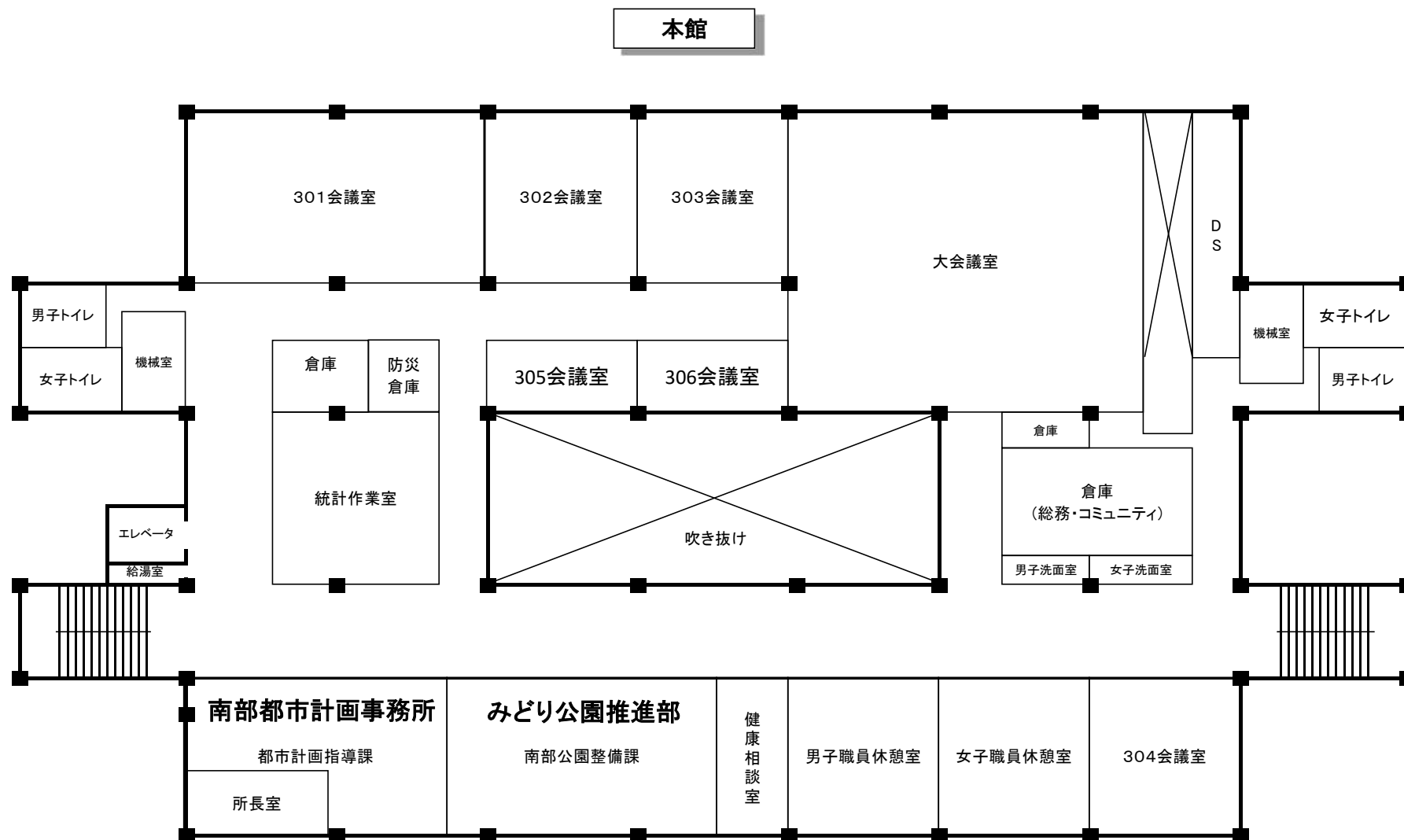
中央区役所 本館1階



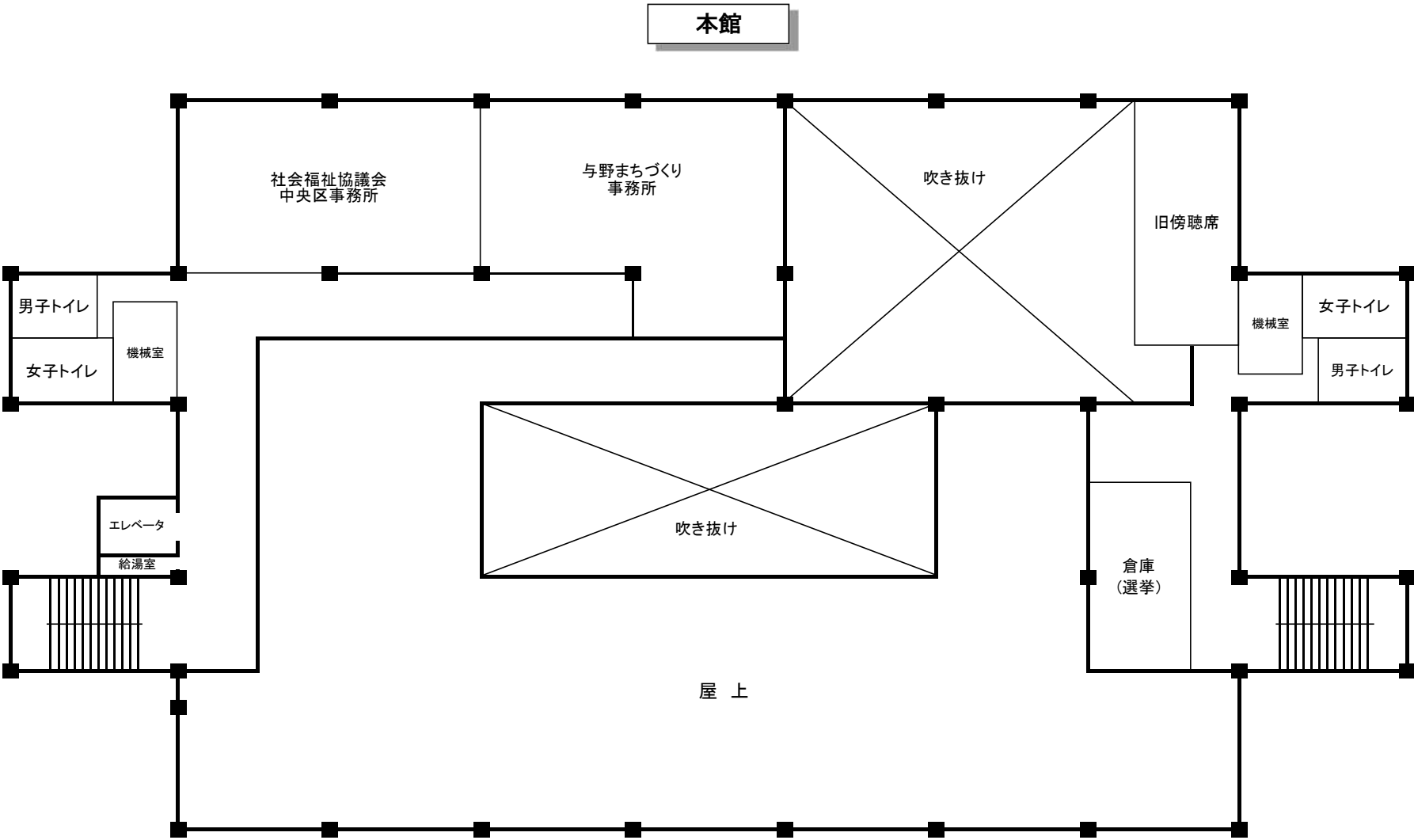
# 中央区役所 本館2階



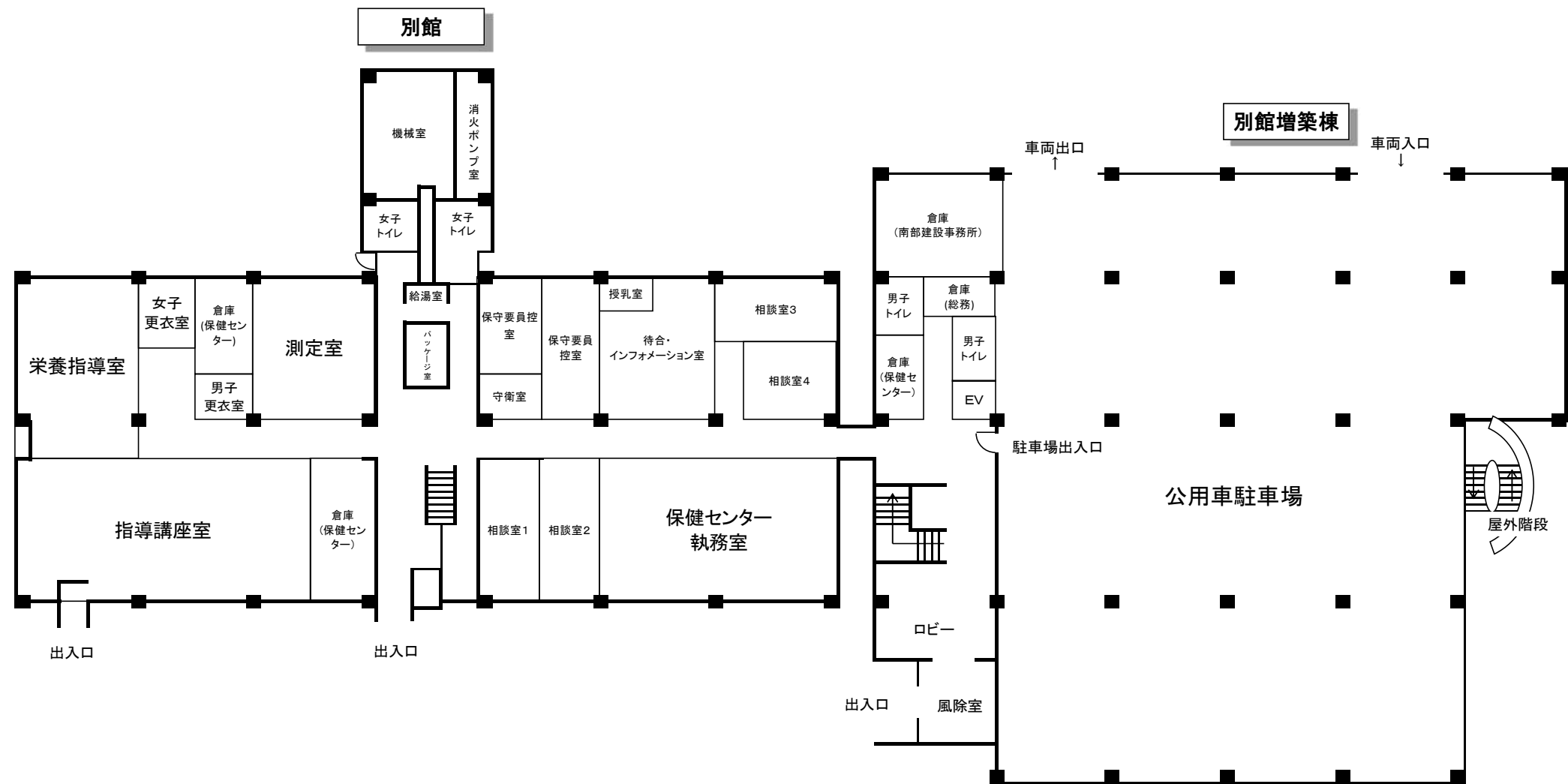
# 中央区役所 本館3階



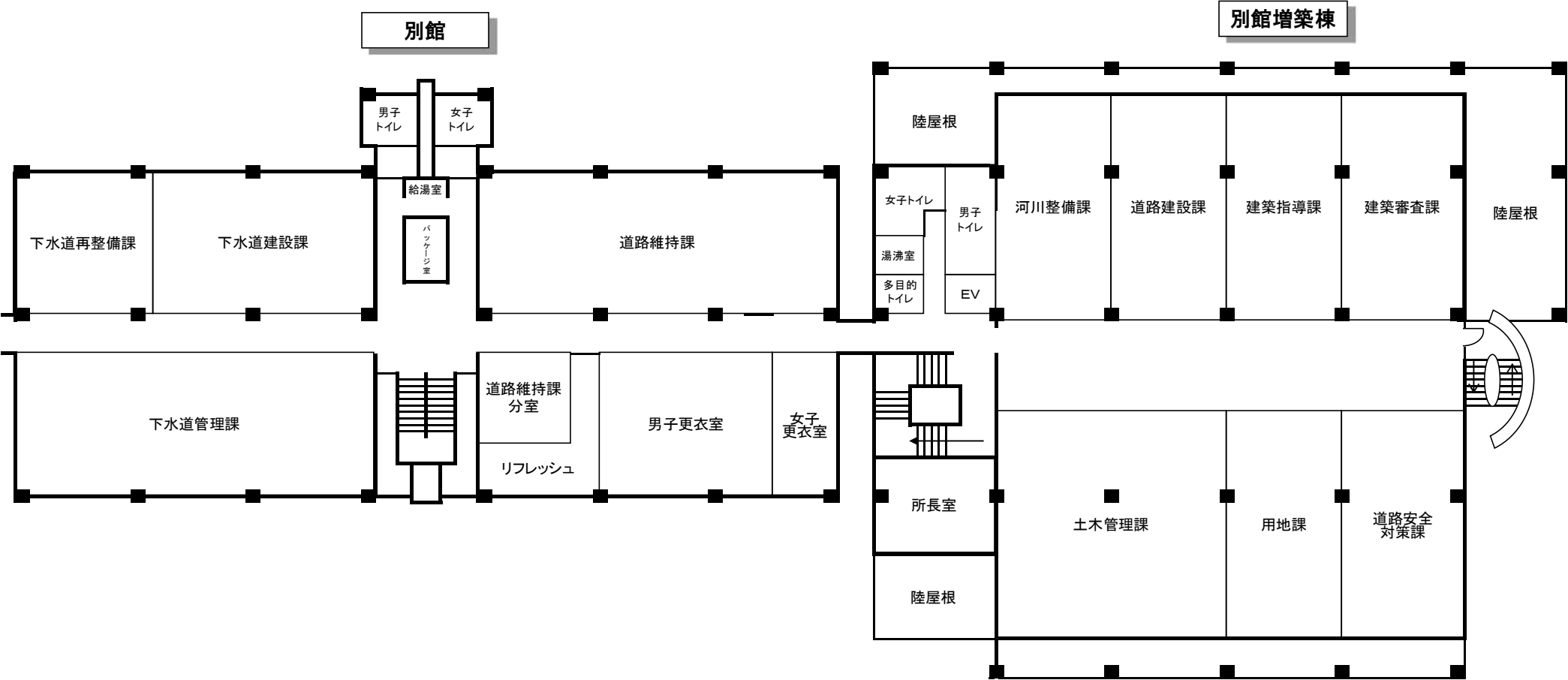
中央区役所 本館4階



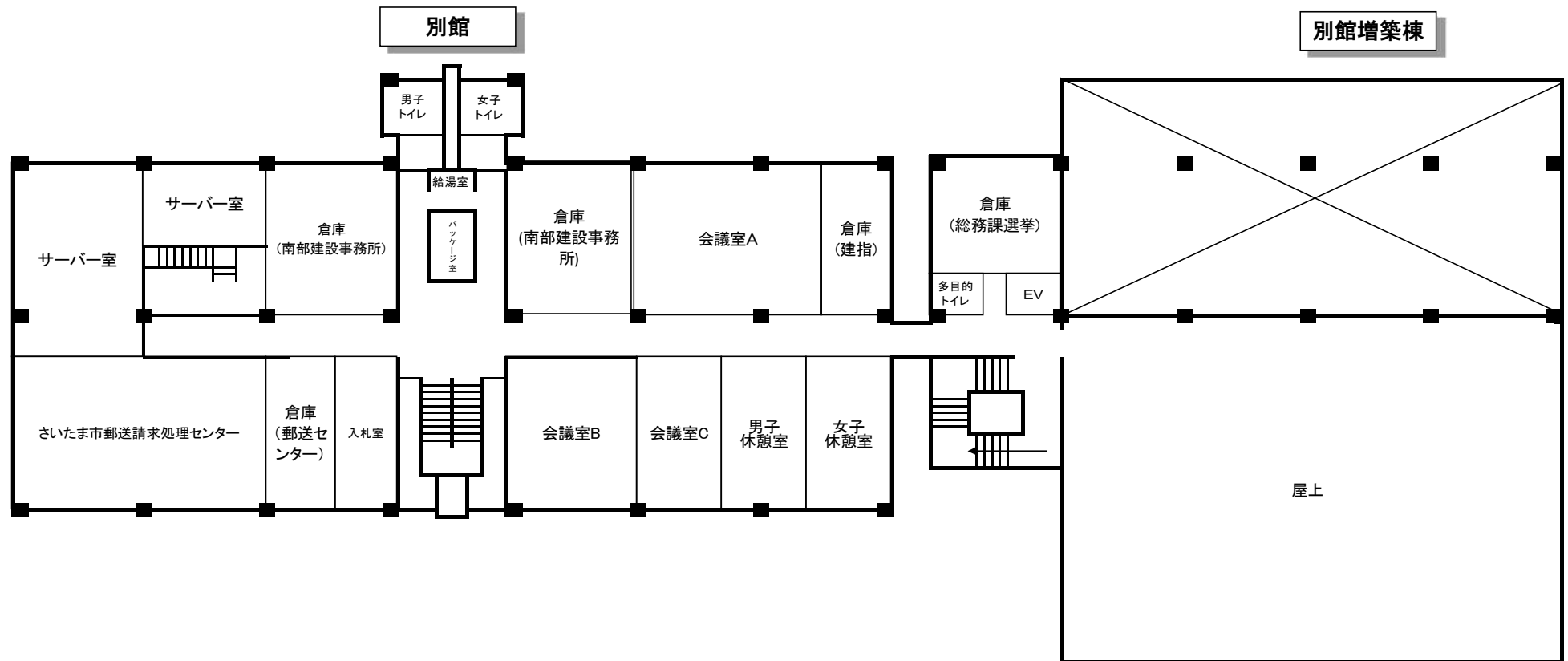
中央区役所 別館1階



中央区役所 別館2階



# 中央区役所 別館3階





中央区役所 別館4階

