

さいたま市保健所・健康科学研究センター清掃業務仕様書

1 件 名 さいたま市保健所・健康科学研究センター清掃業務

2 履行場所 さいたま市中央区鈴谷 7-5-12

3 履行期間 令和 8 年 4 月 1 日 から 令和 9 年 3 月 31 日まで

4 業務範囲

(1) 業務場所

施設名称 さいたま市保健所及び健康科学研究センター
建物規模 構造 地上 4 階地下 1 階 RC 造（一部 SRC）免震構造
建物面積 延床面積 11,072.51 m² 建築面積 2,884.76 m²
敷地面積 8,903.99 m²

(2) 業務の対象 業務委託特記仕様書による。

5 業務内容及び周期 業務委託特記仕様書による。

6 一般事項

- (1) 業務遂行上必要な事項は、別に業務委託特記仕様書に定めるものとする。
- (2) 受託者は、契約締結後本委託に関する次のア及びイの書類を、委託者に提出する。書類の内容については事前に委託者と協議する。ウについては、その日の業務について詳細に記入したうえ、当日又は次の日の午前中までに提出する。なお、その日が休日の場合は、直近の平日に提出する。
 - ア 業務の責任者及び組織体制
 - イ 業務従事者名簿（各種資格を持っている場合は記載する。）
 - ウ 業務報告書（業務日誌）
- (3) 受託者は、施設内外について異常を発見し、又は事故が発生したときは、迅速かつ適切な処置をとるとともに委託者に直ちに連絡をする。
- (4) 受託者は、業務上緊急に必要と認められるとき（災害、火災、停電、断水）は臨機の措置を行いかつ措置について委託者に遅滞なく報告する。
- (5) 受託者は、業務上知り得た市の秘密事項を第三者に漏らしてはならない。このことは、契約の解除後及び期間満了後においても同様とする。
- (6) 受託者は、業務の実施にあたって委託者又は第三者に損害を及ぼしたときは、委託者の責任に帰する場合のほかはその賠償の責任を負うものとし、直ちに原状回復し又はそのための費用負担をしなくてはならない。
- (7) 受託者は、委託者への作業日等の連絡は十分余裕をもって行い、危害発生の防止を図るとともに当該作業に係わる施設等の概要、状態等を十分把握しなければならない。
- (8) 受託者は、他の委託業者やその他の施設関係者との連絡調整を適宜行うこととする。

- (9) 窓ガラス清掃等高所の作業実施にあたっては、労働安全衛生法による講習を受講し修了書を携帯している者又は高所作業車運転技能講習修了者が行うものとする。また、作業員に安全ベルトの着用を義務付けるなど事故防止及び安全対策を十分に講じなければならない。万一不慮の事故が発生した場合は、委託者に原因又は過失があると認められる場合を除き受託者が一切の責任を負うものとする。受託者は、事前に従事者の修了証等を委託者に提出すること。
- (10) 本仕様書及び業務委託特記仕様書に記載されていない事項であっても、法令、規則等により義務付けられている事項及び軽微な変更など業務の範囲に含まれると解される事項については、本業務の対象として履行しなければならない。なお、疑義の生じた場合には委託者と受託者で協議し取り決めるものとする。
- (11) 受託者は、本契約の履行期間末月において委託者が指定する期日に、委託者が指名した者に対し、当該業務の継続性を確保するための引継ぎ説明を実施すること。
- (12) 受託者は、業務履行確認検査の立ち合い及びその準備を行うこと。
- (13) 受託者は、業務を履行するにあたり、人権の尊重を基本とするとともに、人権に関する社員研修の実施等により、業務従事者が人権に配慮することができるよう努めること。
- (14) 受託者は、契約締結前に委託者と受託者で協議し、委託者の承諾後に支払内訳書を作成し提出する。

さいたま市保健所・健康科学研究センター清掃業務 特記仕様書

(基本事項)

1 清掃の対象

下表に掲げる施設及び敷地内

〈施設区分〉

施設名	階区分・床面積
保健所(共用会議室、研修室等含む)	1 階 2,613 m ²
	2 階 2,186 m ²
健康科学研究センター	3 階 2,519 m ²
	4 階 2,531 m ²
その他	地階 138 m ²
	PH 階 75 m ²

※ただし、機械室、電気室等（主に地階部分）は本業務の対象外とする。対象外の範囲については、別紙 4「平面図」、別紙 2「清掃作業基準表（参考）」及び別紙 3「健康科学研究センター清掃基準表」を参照のこと。

〈敷地区分〉 建物部分除く

用途	面積	台数等
駐車場（周辺緑地含む）	約 5,200 m ² (周辺緑地含む面積)	123 台
健康増進広場	約 650 m ²	
駐輪場	128 m ²	100 台

2 用語の定義

(1) 日常清掃

日常清掃とは、1 日単位の短い周期で日常的に行う清掃業務をいう。業務時間は休日を除く午前 6 時 30 分から午後 7 時 30 分までの間に行うことを基本とする。

1 階及び 3 階事務室（所長室含む）は、執務開始時間（午前 8 時 30 分）までに全ての業務を終了させるものとする。

※休日とは、「さいたま市の休日を定める条例」に定める日で、土曜日及び日曜日、国民の祝日に関する法律に規定する休日、12 月 29 日から翌年の 1 月 3 日までである。

(2) 定期清掃

定期清掃とは、月又は年単位の周期で定期的に行う清掃業務をいう。

床のワックス仕上げ、硬質床洗浄、窓ガラス及び網戸の清掃等は、定期清掃業務として行う。なお、業務は執務に支障のない時間帯又は休日に行う。

(3) 特別清掃

特別清掃とは、日常清掃及び定期清掃以外で、特別に行う清掃業務をいう。

剥離洗浄、繊維床洗浄、ブラインド清掃、照明器具清掃、空調吹出口・吸込口清掃等の作業を行う。なお、清掃作業は執務に支障のない時間帯又は休日に行う。

(4) 資機材

資機材とは、次のような資材及び機材で清掃の手段として用いるものをいう。

ア 資材：洗浄用洗剤、剥離洗剤、樹脂床維持剤、パッド、タオル等

イ 機材：自在ほうき、フロアダスタ、モップ、真空掃除機、床磨き機等

3 業務の組織体制

(1) 業務責任者

業務を適正に履行するため、日本語を解する実務経験豊かな現場責任者を選任し配置すること。また、現場責任者の中から総括責任者及び総括責任者が不在の場合に職務を代理する副総括責任者を選任すること。

総括責任者もしくは副総括責任者は、業務実施にあたり建物の状況を十分把握し、来所者及び職員に迷惑のかからぬよう業務従事者の指揮監督及び業務の向上に努め、従事者の不足や材料の不備等による清掃の空白を生じないように常に留意し、いつでも委託者と連絡の取れる体制をとること。

(2) 清掃業務従事者

清掃業務に従事する者の数については、本業務を適正に履行するために必要な人員とする。

また、新たに従事者を雇用する場合は、業務の履行に支障がでないようにすること。

4 光熱水、資機材及び消耗品類等の経費負担区分

(1) 業務に必要な光熱水費、従事者控室、資材置場は委託者が無償で受託者に提供する。

(2) 清掃のために必要な資機材、用具及びトイレトペーパー、ペーパータオル、洗剤、除菌剤、水石鹼、ゴミ袋等の消耗品については、受託者の負担とする。

5 業務従事者の服務規律

(1) 本業務に従事する者は、所定の制服や名札を着用し、常に身分証明書を携帯するものとする。

(2) 業務対象が公共施設であることを十分に認識し、礼儀正しく品行を慎み来所者に対しては親切丁寧を旨とし、粗暴な言動があってはならない。

(3) 勤務中の飲酒、所定の場所以外での喫煙、その他職務遂行を怠るような行動をとってはならない。

(4) 控室、廃棄物保管場所等の使用については、衛生管理、施設の保守、火災等に留意し、必要に応じて室内の清掃を行う。

6 清掃内容及び周期

(1) 一般事項

清掃業務の実施にあたっては、日常清掃及び定期清掃を主たる任務とし、品質良好な資機材を使用し快適な環境を維持する。

また、建材の保全に努め安全には最善の努力をはらう。

ア 清掃業務の範囲

受託者は、本特記仕様書に基づき能率的に行う。

家具、什器等（椅子等軽微で動かし得るものを除く）の移動は、委託者の要請がない限り行わない。

イ 次にかかげる部分の清掃は、委託者の要請がない限り省略できる。

（ア）ロッカー、家具等（椅子等軽微なものを除く）があり清掃不可能な部分

（イ）電気が通電している部分又は運転中の機器が近くにある等、清掃が極めて危険な部分

(2) 業務内容

「1 清掃の対象」で示す範囲内で業務を行い、業務の実施にあたっては、別紙1「作業内容説明書」、別紙2「清掃作業基準表（参考）」及び別紙3「健康科学研究センター清掃基準表」に基づき実施する。

特に健康科学研究センター（3階、4階部分）については細心の注意を払い業務を実施すること。なお、別紙1「作業内容説明書」、別紙2「清掃作業基準表（参考）」及び別紙3「健康科学研究センター清掃基準表」は、平常時を想定した一応の目安を示すものであり、非常時又は施設の状況変化等による場合にあっては、委託者との協議により実施する。執務環境保持の目的達成のため、仕様書の内容以外であっても誠意をもって対応する。

(3) 臨時の措置

臨時に新たな清掃が必要になったときは、その旨を委託者に報告し指示を受ける。

(4) 清掃業務の確認

清掃業務終了後に、委託者に報告し確認を受ける。

(5) 資機材等の保管

資機材及び消耗品類は、委託者より指示された場所に整理し保管する。

(6) 清掃に伴う注意事項

ア 使用する資機材は、清掃場所の床材等、各材質の特性及び機能を十分把握したうえ、最適なものを使用し最良な方法で清掃する。また、リン酸塩を添加しないものを使用するなど、環境にやさしい洗剤等を積極的に使用する。

イ 「健康科学研究センター清掃基準表」が示す検査ゾーンの清掃を行う際は、あらかじめ清掃の時間帯や清掃内容について委託者と協議する。また、清掃資機材は他と区別して専用のものを用いる。

ウ トイレ及び湯沸室の資機材についても、他と区別して専用のものを用いる。

エ 清掃業務終了後、椅子等を整理し、窓及び扉等の戸締り、火元及び水道蛇口等の確認をする。また、必要のない照明、空調はこまめに消し光熱水の節約に努める。

（ア）ごみの収集、搬出について

ごみは施設の内外くまなく各清掃場所の日常清掃頻度に合わせて収集するものとする。

(イ) 分別容器等で分別された可燃物、不燃物、古紙類（紙ごみ類を含む）、缶類及びビン類を種類ごとに収集し、指定する場所に一時保管する。

(ウ) ごみ箱の容器が汚れている場合は、タオル等で水拭き及び乾拭きをする。

(エ) 清掃中であっても業務に支障のない場所の照明はこまめに消灯し、省エネルギーに努める。

(オ) トイレットペーパー、ペーパータオル、水石鹸の消耗品の補充を適時行い、不足が生じないよう常に留意する。1か月当たりの予定補充量は以下の通りとするが、あくまで参考であり、状況によって変動することがあるため、この数量以内を保証するものではない。水石鹸の器具のつまりがある場合、つまりを除去すること。

消耗品	1か月あたりの予定補充量
トイレットペーパー	550 ロール（65m／ロール）
ペーパータオル	180 パック（200 枚／パック）
水石鹸	6.0 リットル

(7) その他の留意事項

ア エントランスホール、廊下等外来者が通行する区域は、別紙2「清掃作業基準表(参考)」による他、随時点検し清掃を適宜実施する。特に雨や風が強い日で雨水や埃等による汚れが目立つ場合は、通常時よりも丁寧な清掃を心がけることとする。

イ 「建築物における衛生的環境の確保に関する法律」を適用する施設として、この法律及び関係条例、規則等を遵守する。

作 業 内 容 説 明 書

施設内外を清掃するにあたっては、この「作業内容説明書」によるほか、国土交通省監修の最新版の「建築保全業務共通仕様書」中「清掃の部分」に記載する作業内容の趣旨にそったものとする。

1 屋外作業

「随時」とは業務遂行上必要と認められる時に実施する。

区分	作 業 名	摘 要
日常清掃	1 外構掃き掃除 2 健康増進広場内遊具の清掃 3 各種名称板、案内板等の清掃 4 駐車場、駐輪場及び健康増進広場の見回り拾い掃き	<ul style="list-style-type: none"> 敷地全体をくまなく見回り適時実施する。建物の外回り部分は、1日2回掃き掃除を行う。 健康増進広場内は、市民が快適に利用できるように常に清潔を保つようにし、併せて遊具に破損、損傷等がないか確認する。破損等が確認された場合は、直ちに委託者に報告する。
随時	1 路面上の泥土、油汚れの除去 2 歩道部分の水洗い 3 敷地内植込み部分以外の除草 4 落ち葉掃除 5 建物出入り口付近及び敷地内通路部分の除雪 6 敷地に面した道路(歩道)の掃き掃除及びごみ拾い	<ul style="list-style-type: none"> 落ち葉、除いた雑草等敷地内のごみは収集し、ビニール袋に入れ廃棄物保管庫に一時保管する。
特別清掃	1 排水溝の清掃 2 2階バルコニー部分の清掃	<ul style="list-style-type: none"> 集水口を含む排水溝の清掃 1年に1回実施。ただし、土砂、廃棄物等でつまりの恐れがある場合は随時障害物を除去する。 ※排水溝 グレーチング蓋付き長尺U型側溝 側溝幅 300 mm、深さ 400 mm、合計長さ 33m バルコニーの床及び手摺の清掃 1年に1回実施。手摺については布を使い水拭き及び乾拭きとする。

2 屋内作業

各エリアの作業内容及び清掃頻度は、別紙2「清掃作業基準表（参考）」による。

区分	作業名	作業上の留意点
日常清掃	1 除塵・乾拭き清掃	・動かし得る備品は移動し、塵埃の飛散することのないよう丁寧に清掃する。床はフロアダスタで、隅や階段は自在ほうき等で除塵後モップで拭き上げる。必要に応じて真空掃除機を使用する。窓台等床上の部分についても同様とする。
	2 水拭き清掃	・モップで丁寧に拭きあげ、常に清水を用いる。必要に応じて適正洗剤を用いて汚れを除去する。窓台等床上の部分についても同様とする。
	3 見回り拾い掃き	・建物内を巡回し、汚れ等がある場合は必要に応じた清掃を行う。
	4 繊維床清掃	・真空掃除機を使用し、カーペットを損傷しないよう織り目に沿って丁寧に吸塵する。必要に応じてしみ取り及び補修(スポットクリーニング)を行う。
	5 ごみの収集・処理	・ごみ箱に集められたごみは、種類ごとに分別しダストカート等により、廃棄物保管庫の一時保管場所へ運搬する。
	6 テーブル等備品の清掃	・柔らかい布で乾拭き又は水拭きし、汚れが甚だしいときは適正洗剤を用いて汚れを落とす。
	7 扉・手すりの清掃	
	8 受付カウンターの清掃	
	9 カーテンの清掃	・カーテン専用ブラシ又は真空掃除機でカーテンレールと合わせて除塵する。しみ等汚れがある場合は適性洗剤を用いてしみあとがつかないように除去する。
	10 鉢植えの手入れ	・植木及び鉢植えについては、常に清掃すると共に適量の水を与えること。
	11 マット類の交換及び清掃	・正面玄関及び夜間休日出入口のマット(計4枚)について2週間に1度交換をする。それ以外で汚れがある場合は真空掃除機でよく除塵し、汚れが甚だしいときは適正洗剤や水を用いて洗浄する。
	12 衛生陶器等の清掃	・適正洗剤を用いブラシ、スポンジ等で隅々まで汚れを除去する。利用者の多い箇所は巡回の頻度を多くする。
	13 洗面台、流し台の清掃	・適正洗剤を用いスポンジ等で洗浄し、厨芥等がある場合は収集する。
	14 トイレの汚物処理	・内容物はポリ袋等に入れ完全に処理する。容器の外面で汚れた部分はタオルで水拭き及び乾拭きをする。
	15 鏡のふき掃除	・柔らかい布で乾拭き又は水拭きをし、必要に応じて適正洗剤で磨く。
	16 壁面清掃及び天井の塵払い	・鳥毛はたき、静電気除塵具等で除塵する。汚れた部分は、水又は適正洗剤を用いて拭く。
	17 ペーパー、水石鹸の補充	・清掃実施の際、トイレットペーパー、水石鹸等の不足が生じないように適宜補充する。

	18 ベビーベッドの清掃	・ベビーベッドを水拭き及び乾拭きをし、必要に応じて適正洗剤を用いて汚れを除去する。
	19 シャワー室の清掃	・適正洗剤を用いて、水洗いをした後乾いた布等で拭いたうえでよく換気する。排水口に毛髪等がある場合は除去する。
	20 水石鹸器具つまり除去	・水石鹸器具つまりがあった場合、つまりを解消すること。
	1 ワックス仕上げ	①椅子等軽微な什器の移動を行う。なお、洗浄水の浸入のおそれのあるコンセント等は適正な養生を行う。 ②床面の除塵を行う。除塵作業は日常清掃「1 除塵・乾拭き清掃」と同様とする。 ③床面に適正に希釈した表面洗浄用洗剤をむらのないように塗布する。 ④洗浄用パッドを装着した床磨き機で、皮膜表面の汚れを洗浄する。 ⑤吸水用真空掃除機又は床用スクイジーで汚水を除去する。 ⑥2 回以上水拭きを行い、汚水や洗剤分を完全に除去した後、十分に乾燥させる。 ⑦樹脂床維持剤(ワックス)を、塗り残しや塗りむらのないように格子塗りを十分に乾燥する。ワックスの塗布回数は2 回とする。 ⑧ワックスが十分に乾燥した後、移動した什器を元の位置に戻す。年2 回
定期清掃	2 硬質床洗浄	①軽微な什器の移動を行う。 ②床面の除塵を行う。除塵作業は、日常清掃「1 除塵・乾拭き清掃」と同様とする。 ③床面に適正に希釈した表面洗浄用洗剤をむらのないように塗布する。 ④洗浄用パッド又は洗浄用ブラシを装着した床磨き機で汚れを洗浄する。 ⑤吸水用真空掃除機又は床用スクイジーで汚水を除去する。 ⑥2 回以上水拭きを行い汚水や洗剤分を完全に除去した後、十分に乾燥させる。 ⑦移動した什器を元の位置に戻す。年2 回
	3 窓ガラス清掃 (高所作業含む)	・ガラス面に水又は中性洗剤を塗布し、汚れを除去して窓用スクイジーで汚水を除去する。ガラス面の隅の汚水をタオルで拭き取り、ガラス回りのサッシをタオルで清拭する。レール溝に汚れが付着している場合は除去したうえで洗浄する。 ※1 清掃範囲は窓の内外とする。 ※2 高所作業台及びゴンドラ等は設置していないが、屋上周囲に定期間隔でステンレス製、素材径 19 φ mm の丸環を設置している。年3 回

	<p>4 網戸清掃</p> <p>5 正面玄関上ガラス洗浄</p> <p>6 正面玄関床洗浄</p>	<p>・ 網戸内外面の除塵を行い、適正洗剤を用いて汚れを取った後、水拭きして仕上げる。網が変形しないよう丁寧に清掃し、変形する可能性のある場合は取り外して行う。年 2 回</p> <p>正面玄関の外側上部分のガラス洗浄をするものとする。ガラスを割ることがないように十分注意するものとする。期間中 1 回実施するものとする。実施日は、発注者と協議の上、決定するものとする。清掃業務は、休日対応とする。</p> <p>正面玄関床の外側部分を高圧洗浄、ポリッシャー洗浄等で清掃する。期間中 1 回実施するものとする。実施日は、発注者と協議の上、決定するものとする。清掃業務は、休日対応とする。</p>
特 別 清 掃	1 剥離洗浄	<p>①椅子等軽微な什器の移動を行う。なお、洗浄水の浸入のおそれのあるコンセント等は適正な養生を行う。</p> <p>②床面の除塵を行う。除塵作業は、日常清掃「1 除塵・乾拭き清掃」と同様とする。</p> <p>③床面に適正に希釈した剥離用洗剤をモップでむらのないように塗布する。</p> <p>④剥離用パッドを装着した床磨き機で洗浄する。</p> <p>⑤吸水用真空掃除機又は床用スクイジーで汚水を除去する。</p> <p>⑥剥離状況を点検し、不十分な箇所がある場合は再度剥離作業を行う。</p> <p>⑦床材表面を中和するため、床磨き機で水洗いを行う。</p> <p>⑧再度、吸水用真空掃除機又は床用スクイジーで汚水を除去する。</p> <p>⑨3 回以上水拭きを行い、汚水や剥離剤を完全に除去した後、十分に乾燥させる。</p> <p>⑩樹脂床維持剤(ワックス)をモップで、塗り残しや塗りむらのないように格子塗りをし、十分に乾燥した後塗り重ねる。ワックスの塗布回数は 3 回とする。</p> <p>⑪ワックスが十分に乾燥した後、移動した什器を元の位置に戻す。年 2 回</p>

<p>2 繊維床洗淨</p>	<p>①椅子等軽微な什器の移動を行う。なお、洗淨水の浸入のおそれのあるコンセント等は適正な養生を行う。</p> <p>②床面の除塵を行う。除塵作業は、日常清掃「4 繊維床清掃」と同様とする。しみ等汚れがある場合はしみ取り又は補修を行う。</p> <p>③汚れの程度に応じた適性洗剤を用い、カーペット用洗淨ブラシを装着した床磨き機(ポリッシャー)で泡をつくりながら洗淨する。</p> <p>④泡の残留洗剤を除去するため、洗淨後直ちにバキュームクリーナーで泡を吸引し、合わせてすすぎ洗いをを行う。</p> <p>⑤しみが残った場合は上記までの作業を繰り返す。</p> <p>⑥汚れを完全に除去した後、床用ドライヤーや送風機等を用いてよく乾燥させる。</p> <p>⑦乾燥した後、移動した什器を元の位置に戻す。年2回</p>
<p>3 ブラインド清掃</p>	<p>・適正洗剤を用いて汚れを取った後、水拭き及び乾拭きして仕上げる。はねを曲げたり窓ガラスを傷つけないように丁寧に清掃し、その可能性のある場合は取り外して行う。年2回</p>
<p>4 照明器具清掃 (約1,400基)</p>	<p>・適正洗剤を用いて管球、反射板、カバー等を拭き、水拭きして仕上げる。汚れが落ちない部分は更に適正洗剤で拭き取りタオル等で乾拭きする。カバーは取り外して清掃を行い、作業完了後は必ずネジを完全に締め、安全・点灯を確認する。年1回</p>
<p>5 空調吹出口・吸込口 清掃 (レンジフード含む) (約1,232カ所)</p>	<p>・吹出口、吸込口下の床面を養生した後、吹出口、吸込口及びその周辺を除塵する。汚れがある場合は適正洗剤を用いて除去し、水拭き及び乾拭きして仕上げる。年2回</p>

※OAフロアの洗浄、ワックス塗布等を行う場合は、床下にしみ込まないよう電源、電線等を十分に養生したうえで実施する。

清掃作業基準表(参考)

別紙2

作業種別				日常清掃																定期清掃		特別清掃															
作業内容	対象場所	エリア名	材質	床面積[m ²]	床面				その他												床面	その他		床面	その他												
					除塵・乾拭き清掃	水拭き清掃※4	見回り拾い掃き	繊維床清掃	可燃物・古紙類の処理	不燃物・茶殻等の処理	テーブル等備品の清掃	扉・手すりの清掃	受付カウンターの清掃	カーテンの清掃	鉢植えの手入れ	マット類の清掃	衛生陶器等の清掃	洗面台、流し台の清掃	トイレの汚物処理	鏡のふき掃除	壁面清掃・天井の塵払い	ペーパー・水石鯨の補充	シャワー室の清掃	ベビーベッドの清掃	ワックス仕上げ（2回／年）	硬質床洗浄	窓ガラス清掃（3回／年）	網戸清掃（2回／年）	剥離洗浄（1回／年）	繊維床洗浄（2回／年）	ブラインド清掃（2回／年）	空調吹出口・吸込口清掃（2回／年）	照明器具清掃（1回／年）	排水マス清掃（1回／年）	床・手すりの清掃（1回／年）		
1階		中央監視室	タイルカーペット	21																																	
		中央監視室倉庫	ビニール床シート	6																																	
		事務室 （一部カーペット）	ビニール床タイル（OA用） タイルカーペット	767 8	1/日			1/日	1/日		1/日					1/日	1/日	1/週					2/年				1/年						1/年				
		電算作業室	ビニール床タイル（OA用）	111	1/日			1/日										1/週					2/年				1/年						1/年				
		1階倉庫3	ビニール床タイル	15	1/日																		2/年				1/年						1/年				
		1階倉庫4	ビニール床タイル	43	1/日																		2/年				1/年						1/年				
		相談室5	タイルカーペット	7			1/日	1/日																			2/年						1/年				
		印刷室	ビニール床タイル	17	1/日			1/日															2/年				1/年						1/年				
		1階診察室	ビニール床シート	15	1/日			1/日								随時		随時	1/週				2/年				1/年						1/年				
		1階問診室	ビニール床シート	12	1/日			1/日											1/週				2/年				1/年						1/年				
		相談室A	ビニール床シート	32	1/日			1/日											1/週				2/年				1/年						1/年				
		相談室B	ビニール床シート	36	1/日			1/日											1/週				2/年				1/年						1/年				
		ブレイルーム	タイルカーペット	49			1/日	1/日								随時		1/週									2/年						1/年				
		観察室	ビニール床シート	5	1/日			1/日										1/週					2/年				1/年						1/年				
		子どもトイレ	デザイン床シート	4	1/日	1/日		1/日		1/日					随時	1/日	随時	1/週	随時				2/年				1/年						1/年				
		1階倉庫1	ビニール床タイル	7	1/日																		2/年				1/年						1/年				
		待合スペース	天然リノリウム	41	1/日			1/日		1/日	1/日							1/週					2/年				1/年						1/年				
		相談室1	タイルカーペット	14				1/日	1/日									1/週															2/年		1/年		
		相談室2	タイルカーペット	14				1/日	1/日									1/週															2/年		1/年		
		相談室3	タイルカーペット	13				1/日	1/日									1/週															2/年		1/年		
		所長室	タイルカーペット	34				1/日	1/日	1/日								1/週															2/年		1/年		
		授乳室	デザイン床シート	7	1/日	随時		1/日		1/日						1/日		1/週		随時			2/年				1/年						1/年				
		清掃員控室	ビニール床タイル	17																			2/年				1/年						1/年				
		警備員室	ビニール床タイル	11	1/日			1/日															2/年				1/年						1/年				
		廃棄物保管庫	塗床	52	1/日																															1/年	
		特別管理産業廃棄物保管庫	ウレタン塗膜防水	10																																	
		風除室	磁器質タイル貼り100角	20	1/日	1/日		1/日		1/日				1/日				1/週						2/年													
		エントランス・待合ホール	天然リノリウム	485	1/日	1/日		1/日		1/日	1/日							1/週					2/年				1/年										
	2階		撮影室	ビニール床シート	28	1/日				1/日									1/週				2/年				1/年							1/年			
			操作室	ビニール床タイル（OA用）	17	1/日			1/日										1/週				2/年				1/年							1/年			
		暗室	ビニール床シート（耐薬品用）	7	1/日											随時		1/週				2/年				1/年						1/年					
		更衣室1	デザイン床シート	4	1/日												1/日	1/週				2/年				1/年						1/年					
		更衣室2	デザイン床シート	5	1/日													1/週				2/年				1/年						1/年					
		2階問診室1	ビニール床シート	11	1/日			1/日										1/週				2/年				1/年						1/年					
		2階問診室2	ビニール床シート	10	1/日			1/日										1/週				2/年				1/年						1/年					
		2階診察室	ビニール床シート	30	1/日			1/日								随時		1/週				2/年				1/年						1/年					
		指導室	ビニール床シート	23	1/日			1/日										1/週				2/年				1/年						1/年					
		採血室	ビニール床シート	23	1/日			1/日								随時		1/週				2/年				1/年						1/年					
		待合	天然リノリウム	92	1/日			1/日										1/週				2/年				1/年						1/年					
		2階倉庫2	ビニール床タイル	12	1/日																	2/年				1/年						1/年					
		栄養指導室	デザイン床シート	66	1/日	随時		1/日	1/日							随時	1/日	1/週				2/年				1/年						1/年					

清掃作業基準表(参考)

別紙2

作業種別				日常清掃																	定期清掃		特別清掃															
作業内容	対象場所	エリア名	材質	床面積[m ²]	床面				その他													床面	その他	床面	その他													
					除塵・乾拭き清掃	水拭き清掃※4	見回り拾い掃き	繊維床清掃	可燃物・古紙類の処理	不燃物・茶殻等の処理	テール等備品の清掃	扉・手すりの清掃	受付カウンターの清掃	カーテンの清掃	鉢植えの手入れ	マット類の清掃	衛生陶器等の清掃	洗面台、流し台の清掃	トイレの汚物処理	鏡のふき掃除	壁面清掃・天井の塵払い	ペーパー・水石鯀の補充	ベビーベッドの清掃	シャワー室の清掃	ワックス仕上げ（2回／年）	硬質床洗浄	窓ガラス清掃（3回／年）	網戸清掃（2回／年）	剥離洗浄（1回／年）	繊維床洗浄（2回／年）	ブラインド清掃（2回／年）	空調吹出口・吸込口清掃（2回／年）	照明器具清掃（1回／年）	排水マス清掃（1回／年）	床・手すりの清掃（回／年）			
2階	2階倉庫3	ビニール床タイル	8	1/日																		2/年				1/年				1/年								
	更衣室	ビニール床タイル	6	1/日														1/週				2/年				1/年				1/年								
	第1研修室A・B	タイルカーベツ	193				1/日	1/日		1/日								1/週								2/年				1/年								
	第1研修室倉庫	ビニール床タイル	10	1/日																										1/年								
	第2研修室	タイルカーベツ	73				1/日	1/日		1/日								1/週								2/年				1/年								
	第2研修室倉庫	ビニール床タイル	6	1/日																										1/年								
	第1会議室	タイルカーベツ	92				1/日	1/日		1/日								1/週								2/年				1/年								
	第1会議室倉庫	ビニール床タイル	5	1/日																										1/年								
	第3会議室	タイルカーベツ	23				1/日	1/日		1/日								1/週								2/年				1/年								
	第2会議室	タイルカーベツ	67				1/日	1/日		1/日								1/週								2/年				1/年								
	第2会議室倉庫	ビニール床タイル	5	1/日																										1/年								
	情報コーナー	タイルカーベツ	37				1/日	1/日		1/日								1/週								2/年				1/年								
	サーバー室	タイルカーベツ	6				随時																															
	図書・資料室	タイルカーベツ	66				1/日	1/日		1/日						1/日		1/週								2/年				1/年								
	文書保管庫	ビニール床タイル	93	1/月																			2/年			1/年				1/年								
	2階倉庫1	ビニール床タイル	18	1/日																			2/年			1/年				1/年								
	2階倉庫4	ビニール床タイル	37	1/日																			2/年			1/年				1/年								
	食事室	ビニール床タイル	118	1/日	1/日			1/日	1/日	2/日						1/日		1/週					2/年			1/年				1/年								
	休憩室(女)	畳(一部板張り)	25	1/日	随時			1/日		2/日								1/週												1/年								
	休憩室(男)	畳(一部板張り)	20	1/日	随時			1/日		2/日								1/週												1/年								
3階	事務室	ビニール床タイル(OA用)	409	1/日				1/日	1/日						1/日		1/週					別紙、健康科学研究センター 清掃基準表により実施	別紙、健康科学研究センター 清掃基準表により実施	別紙、健康科学研究センター 清掃基準表により実施														
	所長室	タイルカーベツ	22				1/日	1/日									1/週							2/年			1/年				1/年							
	1階倉庫2	ビニール床タイル	27	1/日																				2/年			1/年				1/年							
	3階倉庫	ビニール床タイル	3	1/日																				2/年			1/年				1/年							
	4階倉庫	ビニール床タイル	3	1/日																				2/年			1/年				1/年							
	303食品微生物検査室	ビニール床シート(耐薬品用)	66	0/日				1/日																別紙、健康科学研究センター 清掃基準表により実施	別紙、健康科学研究センター 清掃基準表により実施	別紙、健康科学研究センター 清掃基準表により実施												
	304呼吸器系細菌検査室	ビニール床シート(耐薬品用)	65	0/日				1/日																														
	305真菌検査室	ビニール床シート(耐薬品用)	8	0/日				1/日																														
	306準備室(細菌検査室)	ビニール床シート(耐薬品用)	8	1/日				1/日																														
	307細菌検査室	ビニール床シート(耐薬品用)	32																																			
	308遺伝子解析室	ビニール床シート(耐薬品用)	29	1/日				1/日																														
	309細菌検査機器室	ビニール床シート(耐薬品用)	27	1/日				1/日																														
	310食品規格検査室	ビニール床シート(耐薬品用)	66	0/日				1/日																														
	311腸管系細菌検査室	ビニール床シート(耐薬品用)	66	0/日				1/日																		別紙、健康科学研究センター 清掃基準表により実施	別紙、健康科学研究センター 清掃基準表により実施	別紙、健康科学研究センター 清掃基準表により実施										
	312無菌検査室	ビニール床シート(耐薬品用)	11																																			
	315前室(無菌検査室)	ビニール床シート(耐薬品用)	4																																			
	313薬品等保管室	ビニール床シート(耐薬品用)	9	随時																																		
	314前室(312,315,316,317)	ビニール床シート(耐薬品用)	12	1/日				1/日																														
	316暗室	ビニール床シート(耐薬品用)	6	随時																																		
	317低温室	ビニール床シート(耐薬品用)	6	随時																																		
323ウイルス検査室1	ビニール床シート(耐薬品用)	36	1/日				1/日																															
325データ解析室	ビニール床シート(耐薬品用)	13	1/日				1/日																															
326無菌室1	ビニール床シート(耐薬品用)	4	1/日																																			
324ウイルス検査室2	ビニール床シート(耐薬品用)	46	1/日				1/日																															

清掃作業基準表(参考)

別紙2

作業種別				日常清掃																	定期清掃		特別清掃											
作業内容				床面				その他													床面	その他	床面	その他										
				除塵・乾拭き清掃	水拭き清掃※4	見回り拾い掃き	繊維床清掃	可燃物・古紙類の処理	不燃物・茶殻等の処理	テール等備品の清掃	扉・手すりの清掃	受付カウンターの清掃	カーテンの清掃	鉢植えの手入れ	マット類の清掃	衛生陶器等の清掃	洗面台、流し台の清掃	トイレの汚物処理	鏡のふき掃除	壁面清掃・天井の塵払い	ペーパー・水石鯀の補充	ベビーベッドの清掃	シャワー室の清掃	ワックス仕上げ（2回／年）	硬質床洗浄	窓ガラス清掃（3回／年）	網戸清掃（2回／年）	剥離洗浄（1回／年）	繊維床洗浄（2回／年）	ブラインド清掃（2回／年）	空調吹出口・吸込口清掃（2回／年）	照明器具清掃（1回／年）	排水マス清掃（1回／年）	床・手すりの清掃（回／年）
対象場所	エリア名	材質	床面積[m]																															
3階	327無菌検査室2	ビニール床シート(耐薬品用)	7	1/日																														
	328電子顕微鏡室	ビニール床シート(耐薬品用)	38	1/日				1/日																										
	329ウイルス検査室3	ビニール床シート(耐薬品用)	30																															
	331-2準備室	ビニール床シート(耐薬品用)	8	1/日				1/日																										
	333検体処理室	ビニール床シート(耐薬品用)	11	1/日				1/日																										
	330機械室(BLS3検査室)	防塵塗装	20																															
	331-1医動物検査室2	ビニール床シート(耐薬品用)	29																															
	332準備室(医動物検査室2)	ビニール床シート(耐薬品用)	17	1/日				1/日																										
	334動物検査室1	ビニール床シート(耐薬品用)	19	1/日				1/日																										
	335動物検査室2	ビニール床シート(耐薬品用)	19	1/日				1/日																										
	336動物飼育室1	シート防水	8	随時	随時																													
	337動物飼育室2	シート防水	8	随時	随時																													
	338前室(共通動物室)	シート防水	13	1/日	1/日			1/日																										
	345医動物検査室1	ビニール床シート(耐薬品用)	44	1/日				1/日																										
	346検査受付室	ビニール床シート(耐薬品用)	7	1/日				1/日																										
	347暗室	ビニール床シート(耐薬品用)	4	1/日				1/日																										
	348免疫検査室	ビニール床シート(耐薬品用)	67	1/日				1/日																										
	349免疫データ室	ビニール床シート(耐薬品用)	7	1/日				1/日																										
	340前室(341,342)	塗床(防水)	4	1/日	1/日			1/日																										
	341解剖室	塗床(防水)	22	1/日	1/日			1/日																										
	342包埋室	塗床(防水)	10	1/日	1/日			1/日																										
	343染色室	ビニール床シート(耐薬品用)	24	1/日				1/日																										
	344標本室	ビニール床シート(耐薬品用)	10	1/日				1/日																										
	350小児スクリーニング室	タイルカーペット	36				1/日	1/日																										
	351小児内分泌室	ビニール床シート(耐薬品用)	65	1/日				1/日																										
	353保冷室	ビニール床シート(耐薬品用)	4	1/日																														
	352小児代謝室	ビニール床シート(耐薬品用)	45	1/日				1/日																										
	318洗浄室1	シート防水	47	1/日	1/日			1/日																										
	355洗浄室2	シート防水	34	1/日	1/日			1/日																										
	356低温実験室	ビニール床シート(耐薬品用)	8	随時																														
	339共通機器室	ビニール床シート(耐薬品用)	40	0/日				1/日																										
	354共通機材室	ビニール床シート(耐薬品用)	29	0/日				1/日																										
	4階	403残留物質検査室	ビニール床シート(耐薬品用)	90	1/日			1/日																										
		404前処理室	シート防水	44	1/日	1/日		1/日																										
		405食品添加物検査室	ビニール床シート(耐薬品用)	66	1/日			1/日																										
		409抽出室(免疫化学検査室1)	ビニール床シート(耐薬品用)	15	1/日			1/日																										
		410解析室(免疫化学検査室2)	ビニール床シート(耐薬品用)	14	1/日			1/日																										
		411精製室(免疫化学検査室3)	ビニール床シート(耐薬品用)	10	1/日			1/日																										
412測定室(免疫化学検査室4)		ビニール床シート(耐薬品用)	9	1/日			1/日																											
413食品化学検査室		ビニール床シート(耐薬品用)	43	1/日			1/日																											
414分解室		ビニール床シート(耐薬品用)	23	1/日			1/日																											
415バイオアッセイ検査室		ビニール床シート(耐薬品用)	26	1/日			1/日																											
434飲料水検査室1		ビニール床シート(耐薬品用)	66	1/日			1/日																											
435飲料水検査室2		ビニール床シート(耐薬品用)	66	1/日			1/日																											
422生活環境検査室		ビニール床シート(耐薬品用)	68	1/日			1/日																											

清掃作業基準表(参考)

別紙2

作業種別				日常清掃																		定期清掃				特別清掃																																																																																																																																																																																																																																																																																																																																																																																																																																																																																																																																																																																																																																																																																																																																																																																																																																																																																																																																																																																																																																																																																																																																																																																																																																																																										
作業内容				床面																		床面		その他		床面		その他																																																																																																																																																																																																																																																																																																																																																																																																																																																																																																																																																																																																																																																																																																																																																																																																																																																																																																																																																																																																																																																																																																																																																																																																																																																																								
				除塵・乾拭き清掃	水拭き清掃※4	見回り拾い歩き	繊維床清掃	可燃物・古紙類の処理	不燃物・茶殻等の処理	テーブル等備品の清掃	扉・手すりの清掃	受付カウンターの清掃	カーテンの清掃	鉢植えの手入れ	マット類の清掃	衛生陶器等の清掃	洗面台、流し台の清掃	トイレの汚物処理	鏡のふき掃除	壁面清掃・天井の塵払い	ペーパー・水石鯀の補充	ベビーベッドの清掃	シャワー室の清掃	ワックス仕上げ（2回/年）	硬質床洗浄	窓ガラス清掃（3回/年）	網戸清掃（2回/年）	剥離洗浄（1回/年）	繊維床洗浄（2回/年）	ブラインド清掃（2回/年）	空調吹出口・吸込口清掃（2回/年）	照明器具清掃（1回/年）	排水マス清掃（1回/年）	床・手すりの清掃（1回/年）																																																																																																																																																																																																																																																																																																																																																																																																																																																																																																																																																																																																																																																																																																																																																																																																																																																																																																																																																																																																																																																																																																																																																																																																																																																																		
対象場所	エリア名	材質	床面積[m ²]																																																																																																																																																																																																																																																																																																																																																																																																																																																																																																																																																																																																																																																																																																																																																																																																																																																																																																																																																																																																																																																																																																																																																																																																																																																																																																	
4階	423薬剤検査室	ビニール床シート(耐薬品用)	66	1/日			1/日																																																																																																																																																																																																																																																																																																																																																																																																																																																																																																																																																																																																																																																																																																																																																																																																																																																																																																																																																																																																																																																																																																																																																																																																																																																																																													

清掃作業基準表(参考)

別紙2

作業種別				日常清掃																		定期清掃				特別清掃							
作業内容				床面																		床面		その他		床面		その他					
				除塵・乾拭き清掃	水拭き清掃※4	見回り拾い掃き	繊維床清掃	可燃物・古紙類の処理	不燃物・茶殻等の処理	テーブル等備品の清掃	扉・手すりの清掃	受付カウンターの清掃	カーテンの清掃	鉢植えの手入れ	マット類の清掃	衛生陶器等の清掃	洗面台、流し台の清掃	トイレの汚物処理	鏡のふき掃除	壁面清掃・天井の塵払い	ペーパー・水石鯨の補充	ベビーベッドの清掃	シャワー室の清掃	ワックス仕上げ（2回／年）	硬質床洗浄	窓ガラス清掃（3回／年）	網戸清掃（2回／年）	剥離洗浄（1回／年）	繊維床洗浄（2回／年）	ブラインド清掃（2回／年）	空調吹出口・吸込口清掃（2回／年）	照明器具清掃（1回／年）	排水マス清掃（1回／年）
対象場所	エリア名	材質	床面積[㎡]																														
各階トイレ※3	1階WC3(男)	デザイン床シート	8	1/日	1/日			1/日								随時	1/日	随時	1/日	随時	随時			2/年				1/年				1/年	
	1階WC3(女)	デザイン床シート	8	1/日	1/日			1/日								随時	1/日	随時	1/日	随時	随時			2/年				1/年				1/年	
	2階WC1(男)	デザイン床シート	16	1/日	1/日			1/日								随時	1/日	随時	1/日	随時	随時			2/年				1/年				1/年	
	2階WC1(女)	デザイン床シート	21	1/日	1/日			1/日								随時	1/日	随時	1/日	随時	随時			2/年				1/年				1/年	
	2階WC2(男)	デザイン床シート	22	1/日	1/日			1/日								随時	1/日	随時	1/日	随時	随時			2/年				1/年				1/年	
	2階WC2(女)	デザイン床シート	36	1/日	1/日			1/日								随時	1/日	随時	1/日	随時	随時			2/年				1/年				1/年	
	3階WC1(男)	デザイン床シート	10	1/日	1/日			1/日								随時	1/日	随時	1/日	随時	随時			2/年				1/年				1/年	
	3階WC1(女)	デザイン床シート	14	1/日	1/日			1/日								随時	1/日	随時	1/日	随時	随時			2/年				1/年				1/年	
	3階WC2(男)	デザイン床シート	16	1/日	1/日			1/日								随時	1/日	随時	1/日	随時	随時			2/年				1/年				1/年	
	3階WC2(女)	デザイン床シート	21	1/日	1/日			1/日								随時	1/日	随時	1/日	随時	随時			2/年				1/年				1/年	
	4階WC1(男)	デザイン床シート	10	1/日	1/日			1/日								随時	1/日	随時	1/日	随時	随時			2/年				1/年				1/年	
	4階WC1(女)	デザイン床シート	14	1/日	1/日			1/日								随時	1/日	随時	1/日	随時	随時			2/年				1/年				1/年	
	4階WC2(男)	デザイン床シート	16	1/日	1/日			1/日								随時	1/日	随時	1/日	随時	随時			2/年				1/年				1/年	
4階WC2(女)	デザイン床シート	21	1/日	1/日			1/日								随時	1/日	随時	1/日	随時	随時			2/年				1/年				1/年		
各階湯沸室	1階湯沸室(1)	デザイン床シート	7	1/日	1/日			1/日	1/日								1/日			随時			2/年				1/年				1/年		
	1階湯沸室(2)	デザイン床シート	9	1/日	1/日			1/日	1/日								1/日			随時			2/年				1/年				1/年		
	2階湯沸室	デザイン床シート	7	1/日	1/日			1/日	1/日								1/日			随時			2/年				1/年				1/年		
	3階湯沸室(1)	デザイン床シート	8	1/日	1/日			1/日	1/日								1/日			随時			2/年				1/年				1/年		
	3階湯沸室(2)	デザイン床シート	10	1/日	1/日			1/日	1/日								1/日			随時			2/年				1/年				1/年		
	4階湯沸室	デザイン床シート	10	1/日	1/日			1/日	1/日								1/日			随時			2/年				1/年				1/年		
各階廊下、階段	地階廊下	ビニール床タイル	138	1/日	1/日														1/週				2/年				1/年				1/年		
	地階階段	ビニール床タイル	18	1/日	1/日															1/週				2/年				1/年			1/年		
	1階廊下(1)	ビニール床シート	75	1/日	1/日			1/日		1/日										1/週				2/年				1/年			1/年		
	1階廊下(2)(3)	天然リノリウム	145	1/日	1/日			1/日		1/日										1/週				2/年				1/年			1/年		
	1階階段	ビニール床シート	65	1/日	1/日					1/日										1/週				2/年				1/年			1/年		
	2階廊下	天然リノリウム	537	1/日	1/日			1/日		1/日										1/週				2/年				1/年			1/年		
	2階階段	ビニール床シート	89	1/日	1/日					1/日										1/週				2/年				1/年			1/年		
	3階廊下(1)(4)	天然リノリウム	152	1/日	1/日			1/日												1/週				2/年				1/年			1/年		
	3階廊下(2)(3)	ビニール床シート	288	1/日	1/日			1/日												1/週				2/年				1/年			1/年		
	3階階段	ビニール床シート	60	1/日	1/日					1/日										1/週				2/年				1/年			1/年		
	4階廊下(1)(4)	天然リノリウム	152	1/日	1/日			1/日												1/週				2/年				1/年			1/年		
	4階廊下(2)(3)	ビニール床シート	394	1/日	1/日			1/日												1/週				2/年				1/年			1/年		
	4階階段	ビニール床シート	60	1/日	1/日					1/日										1/週				2/年				1/年			1/年		
エレベータ	PH階階段	ビニール床シート	74	1/日	1/日															1/週				2/年				1/年			1/年		
	1階EV	ゴムタイル	29	1/日	1/日					1/日										1/週				2/年				1/年			1/年		
	1階ダムウェーター	ステンレス	3																														
	2階EV	ゴムタイル	29	1/日	1/日					1/日										1/週				1/年				2/年					
	3階EV	ゴムタイル	21	1/日	1/日					1/日										1/週				1/年				2/年					
各階機械室等	4階EV	ゴムタイル	21	1/日	1/日					1/日										1/週				1/年				2/年					
	地階電気室	防塵塗装	189																														
	地階UPS室	防塵塗装	17																														
	地階自家発電機室	防塵塗装	53																														
	地階熱源機械室	防塵塗装	178																														
	地階機械室1	防塵塗装	178																														

清掃作業基準表(参考)

別紙2

[illegible]

※1「随時」とは、回数をあらかじめ決めることなく必要に応じて適宜実施するもの。3か月に一回程度。ただし、トイレの「衛生陶器等の清掃」及び「汚物処理」については1日1回以上実施すること。

※2 網掛けの部分は清掃対象外エリアとする。

※3 日常清掃について、2回目以降は巡回を行い必要に応じて清掃を行う。

※4 401GC機器室、418LC機器室の水拭き清掃は、職員立会いの下、実施すること。

健康科学研究センター清掃基準表

別紙3

部屋 番号	部屋名	作業種別	定 期 清 掃						特 別 清 掃											
		担当課	ワックス仕上げ		硬質床洗浄		窓ガラス清掃		網戸清掃		剥離洗浄		繊維床洗浄		ブラインド洗浄		空調吹き出し口・吸込口清掃		照明器具清掃	
301	事務室	保健科学課	要		要		要		要		要		不要		要		要		要	
302	所長室	保健科学課	不要		不要		要		要		不要		要		要		要		要	
303	食品微生物検査室	生活科学課	要		要		要		要		要		不要		要		要		要	
304	呼吸器系細菌検査室	保健科学課	要		要		要	外側毎回、内側年1回平日立会	要		要		不要		要		要	平日立会	要	
305	真菌検査室	保健科学課	要		要		要		要		要		不要		要		要	平日立会	要	
306	準備室(細菌検査室)	保健科学課	要	年1回、平日立会	要	年1回、平日立会	要	入り口扉、外側のみ	不要		要	年1回、平日立会	不要		不要		要	平日立会	要	平日立会
307	細菌検査室	保健科学課	不要		不要		不要		不要		不要		不要		不要		不要		不要	
308	遺伝子解析室	保健科学課	要		要		要	外側毎回、内側年1回平日立会	不要		要		不要		要		要		要	
309	細菌検査機器室	保健科学課	要		要		要	外側毎回、内側年1回平日立会	不要		要		不要		要		要		要	
310	食品規格検査室	生活科学課	要		要		要		要		要		不要		要		要		要	
311	腸管系細菌検査室	保健科学課	要		要		要	外側毎回、内側年1回平日立会	要		要		不要		要		要	平日立会	要	
312	無菌検査室	保健科学課	不要		不要		不要		不要		不要		不要		不要		不要		不要	
313	薬品等保管室	保健科学課	不要		不要		不要		不要		不要		不要		不要		不要		不要	
314	前室(312,315,316,317)	保健科学課	要		要		不要		不要		要		不要		不要		要		要	
315	前室(無菌検査室)	保健科学課	不要		不要		不要		不要		不要		不要		不要		不要		不要	
316	暗室	保健科学課	要		要		不要		不要		要		不要		不要		要		要	
317	低温室	保健科学課	不要		不要		不要		不要		不要		不要		不要		不要		不要	
318	洗浄室1	保健科学課	不要		要		要		要		不要		不要		要		要		要	
319	更衣室(男性)	保健科学課	要		要		要		要		要		不要		要		要		要	
320	更衣室(女性)	保健科学課	要		要		不要		不要		要		不要		不要		要		要	

健康科学研究センター清掃基準表

別紙3

部屋 番号	部屋名	作業種別	定 期 清 掃						特 別 清 掃											
		担当課	ワックス仕上げ		硬質床洗浄		窓ガラス清掃		網戸清掃		剥離洗浄		繊維床洗浄		ブラインド洗浄		空調吹き出し口 ・吸込口清掃		照明器具清掃	
321	シャワー室(男性)	保健科学課	不要		要		不要		不要		要		不要		不要		要		要	
322	シャワー室(女性)	保健科学課	不要		要		不要		不要		要		不要		不要		要		要	
323	ウイルス検査室1	保健科学課	要		要		要	外側毎回、内側 年1回平日立会	要		要		不要		不要		要		要	
324	ウイルス検査室2	保健科学課	要		要		要	外側毎回、内側 年1回平日立会	要		要		不要		不要		要		要	
325	データ解析室	保健科学課	要		要		要		要		要		不要		不要		要		要	
326	無菌検査室1	保健科学課	不要		不要		要	入り口扉、外側の み	不要		不要		不要		不要		要		要	
327	無菌検査室2	保健科学課	不要		不要		要	入り口扉、外側の み	不要		不要		不要		不要		要		要	
328	電子顕微鏡室	保健科学課	不要		不要		要	入り口扉、外側の み	不要		不要		不要		不要		要	平日立会	要	平日立会
329	ウイルス検査室3	保健科学課	不要		不要		不要		不要		不要		不要		不要		不要		不要	
330	機械室(BSL3検査室)	保健科学課	不要		不要		不要		不要		不要		不要		不要	ブラインド無し	不要	空調機無し	要	
331	医動物検査室2	生活科学課	不要		不要		不要		不要		不要		不要		不要		不要		不要	
332	準備室(医動物検査室2)	生活科学課	要		要		要		要		要		不要		要		要		要	
333	検体処理室	保健科学課	要		要		要	入り口扉のみ	不要		要		不要		不要		要		要	
334	動物検査室1	生活科学課	要		要		要		要		要		不要		要		要		要	
335	動物検査室2	生活科学課	要		要		要		要		要		不要		要		要		要	
336	動物飼育室1	生活科学課	要		要		要		要		要		不要		要		要		要	
337	動物飼育室2	生活科学課	要		要		要		要		要		不要		不要		要		要	
338	前室(共通動物室)	生活科学課	要		要		要	入り口扉、外側の み	要		要		不要		不要		要		要	
339	共通機器室	保健科学課	要		要		要		要		要		不要		要		要		要	
340	(341,342)前室	生活科学課	不要		要		要		不要		不要		不要		不要		要		要	

健康科学研究センター清掃基準表

別紙3

部屋 番号	部屋名	作業種別	定 期 清 掃						特 別 清 掃											
		担当課	ワックス仕上げ		硬質床洗浄		窓ガラス清掃		網戸清掃		剥離洗浄		繊維床洗浄		ブラインド洗浄		空調吹き出し口 ・吸込口清掃		照明器具清掃	
341	解剖室	生活科学課	不要		要		要		要		不要		不要		要		要		要	
342	包埋室	生活科学課	不要		要		要		要		不要		不要		要		要		要	
343	染色室	生活科学課	要		要		要		要		要		不要		要		要		要	
344	標本室	生活科学課	要		要		要		不要		要		不要		不要		要		要	
345	医動物検査室1	生活科学課	要		要		要		要		要		不要		要		要		要	
346	検査受付室	生活科学課	要		要		要		要		要		不要		要		要		要	
347	暗室	生活科学課	要		要		不要		不要		要		不要		不要		要		要	
348	免疫検査室	保健科学課	要		要		要		要		要		不要		要		要		要	
349	免疫データ室	保健科学課	要		要		要		要		要		不要		要		要		要	
350	小児スクリーニング室	保健科学課	不要		不要		要	年1回、平日立会	要	休日立入禁止 キャットウォーク利用し外側より作業	不要		不要		要	年1回、平日立会	要	平日立会	要	平日立会
351	小児内分泌室	保健科学課	不要		要	年1回、平日立会	要	年1回、平日立会	要	休日立入禁止 キャットウォーク利用し外側より作業	不要		不要		要	年1回、平日立会	要	平日立会	要	平日立会
352	小児代謝室	保健科学課	不要		要	年1回、平日立会	要	年1回、平日立会	要	休日立入禁止 キャットウォーク利用し外側より作業	不要		不要		要	年1回、平日立会	要	平日立会	要	平日立会
353	保冷室	保健科学課	不要		不要		不要		不要		不要		不要		不要		不要		不要	
354	共通機材室	保健科学課	要		要		要		要		要		不要		要		要		要	
355	洗浄室2	保健科学課	要		要		要		要		要		不要		要		要		要	
356	低温実験室	保健科学課	不要		不要		不要		不要		不要		不要		不要		不要		不要	
401	GC機器室	生活科学課	不要		要		要		要		要		不要		要		要		要	
403	残留物質検査室	生活科学課	要		要		要		要		要		不要		要		要		要	
404	前処理室	生活科学課	要		要		要		要		要		不要		要		要		要	
405	食品添加物検査室	生活科学課	要		要		要		要		要		不要		要		要		要	

健康科学研究センター清掃基準表

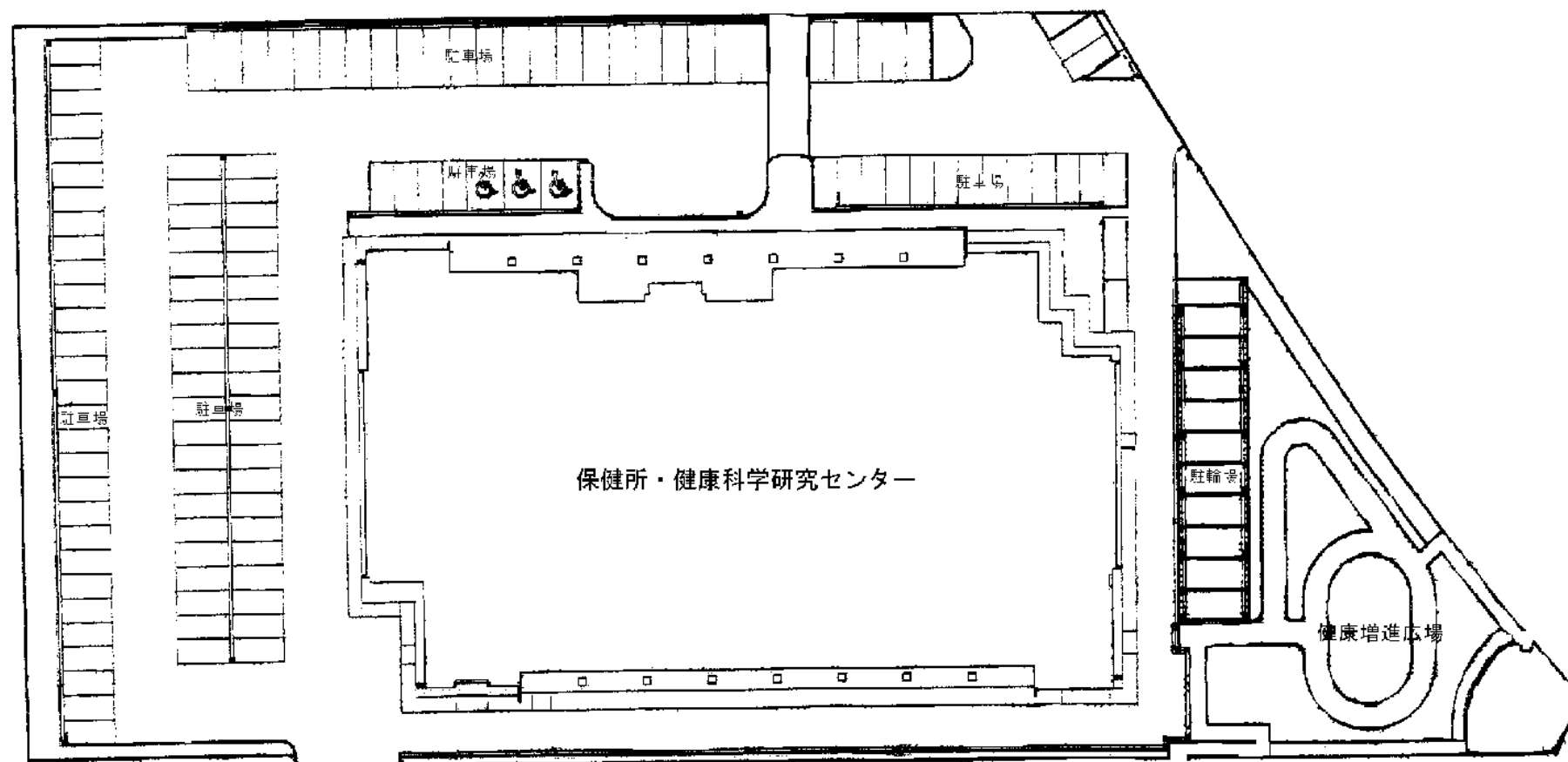
別紙3

部屋 番号	部屋名	作業種別	定 期 清 掃						特 別 清 掃											
		担当課	ワックス仕上げ		硬質床洗浄		窓ガラス清掃		網戸清掃		剥離洗浄		繊維床洗浄		ブラインド洗浄		空調吹き出し口 ・吸込口清掃		照明器具清掃	
406	BOD測定室	環境科学課	要		要		要		要		要		不要		要		要		要	
407	水質検査室	環境科学課	要		要		要		要		要		不要		要		要		要	
408	大腸菌検査室1, 2	環境科学課	要		要		要		要		要		不要		要		要		要	
409	抽出室(免疫化学検査室1)	生活科学課	要		要		要		要		要		不要		要		要		要	
410	解析室(免疫化学検査室2)	生活科学課	要		要		要		要		要		不要		要		要		要	
411	精製室(免疫化学検査室3)	生活科学課	要		要		要		要		要		不要		要		要		要	
412	測定室(免疫化学検査室4)	生活科学課	要		要		要		要		要		不要		要		要		要	
413	食品化学検査室	生活科学課	要		要		要		要		要		不要		要		要		要	
414	分解室	生活科学課	要		要		要		要		要		不要		要		要		要	
415	バイオアッセイ検査室	生活科学課	要		要		要		要		要		不要		要		要		要	
416	分光機器室	生活科学課	要	指定区域内(虎 縞テープ)不要	要	指定区域内(虎 縞テープ)不要	要		要		要	指定区域内(虎 縞テープ)不要	不要		要	年1回、平日立会	要	年1回、平日立会	要	平日立会
417	洗浄室	生活科学課	要		要		要		要		要		不要		要		要		要	
418	LC機器室	生活科学課	不要		要		要		要		要		不要		要		要		要	
420	水質分析室	環境科学課	要		要		要		要		要		不要		要		要		要	
421	水質前処理室	環境科学課	要		要		要		要		要		不要		要		要		要	
422	生活環境検査室	生活科学課	要		要		要		要		要		不要		要		要		要	
423	薬剤検査室	生活科学課	要		要		要		要		要		不要		要		要		要	
424	器材保管室	生活科学課	要		要		要		要		要		不要		要		要		要	
425	薬品保管室	生活科学課	不要		不要		要	外側毎回、内側 年1回平日立会	不要		不要		不要		不要		要	年1回、平日立会	要	平日立会
426	天秤室	生活科学課	不要		不要		要	外側毎回、内側 年1回平日立会	不要		不要		不要		不要		要	年1回、平日立会	要	平日立会

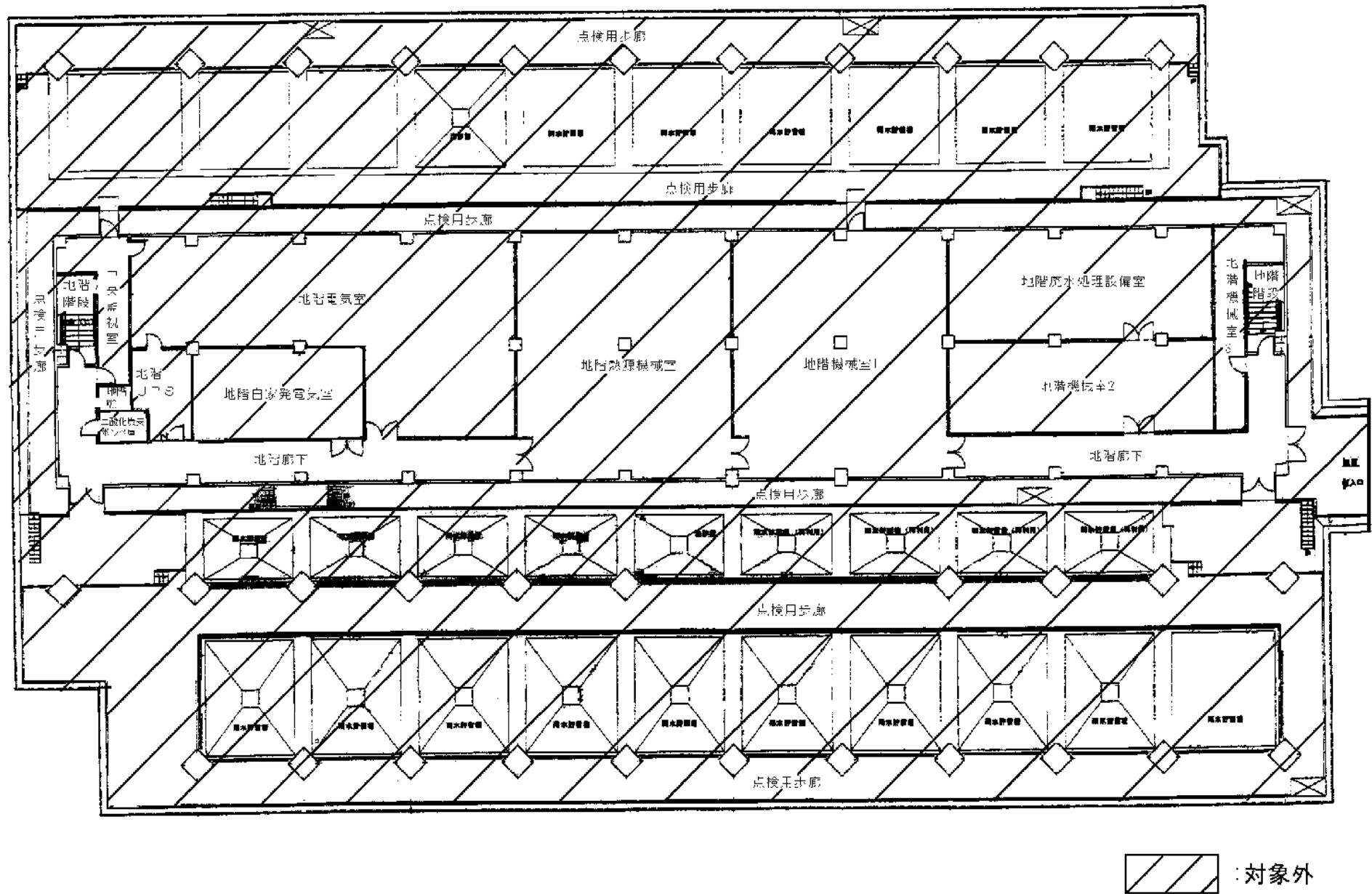
健康科学研究センター清掃基準表

別紙3

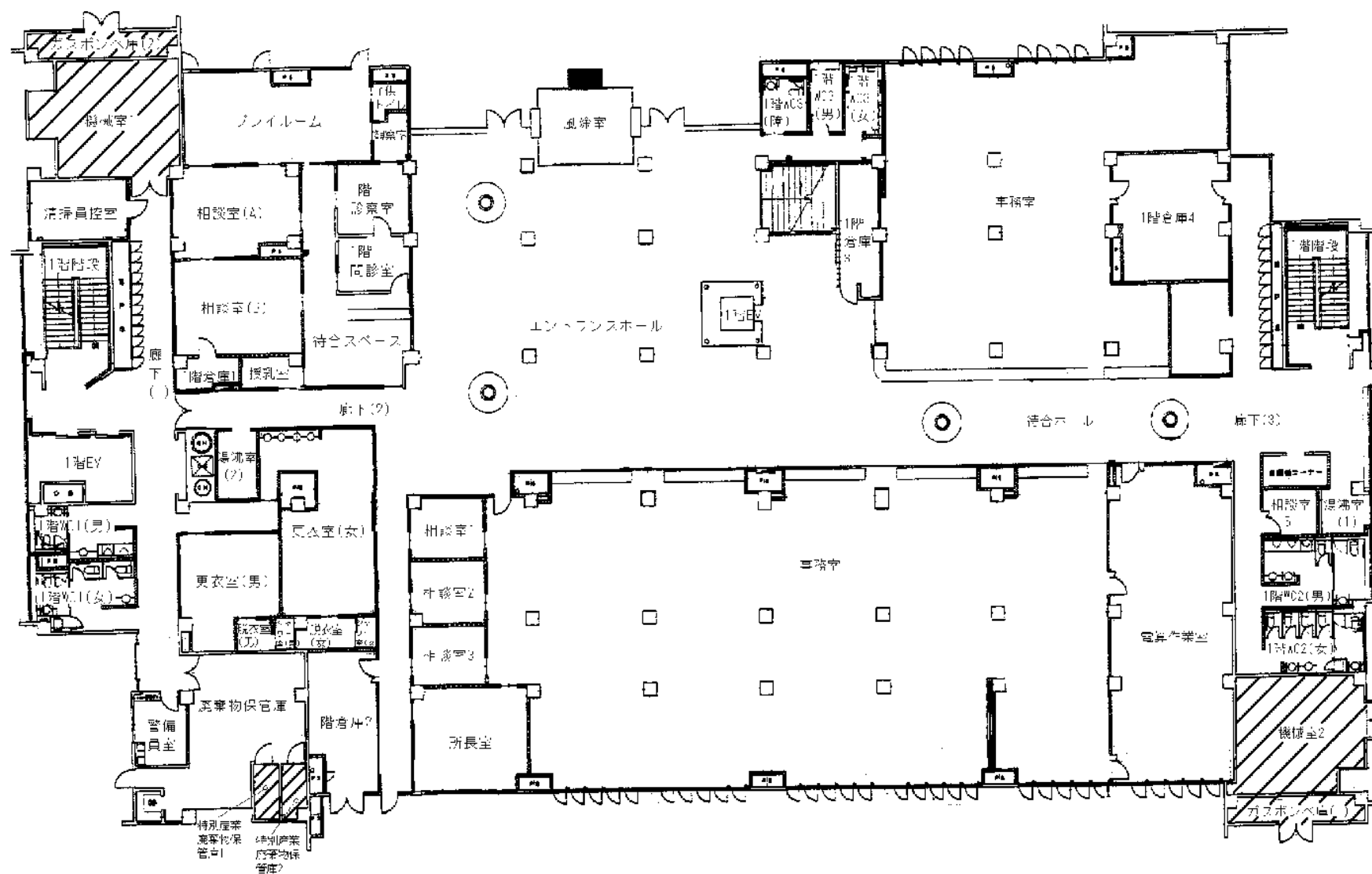
部屋 番号	部屋名	作業種別	定 期 清 掃						特 別 清 掃											
		担当課	ワックス仕上げ		硬質床洗浄		窓ガラス清掃		網戸清掃		剥離洗浄		繊維床洗浄		ブラインド洗浄		空調吹き出し口・吸込口清掃		照明器具清掃	
427	低温室	生活科学課	不要		不要		不要		不要		不要		不要		不要		不要		不要	
428	冷凍室	生活科学課	不要		不要		不要		不要		不要		不要		不要		不要		不要	
429	検査室(恒温恒湿室)	生活科学課	不要		不要		不要		不要		不要		不要		不要		要		要	
430	機器室(恒温恒湿室)	生活科学課	不要		不要		不要		不要		不要		不要		不要		要		要	
431	前室(恒温恒湿室)	生活科学課	不要		不要		要	入り口扉、外側の み	不要		不要		不要		不要		要		要	
432	騒音振動解析室	環境科学課	不要		要		要		要		不要		不要		要		要		要	
433	臭気測定室	環境科学課	不要		要		要		要		不要		不要		要		要		要	
434	飲料水検査室1	生活科学課	要		要		要		要		要		不要		要		要		要	
435	飲料水検査室2	生活科学課	要		要		要		要		要		不要		要		要		要	
436	大気検査室	環境科学課	不要		要		要		要		不要		不要		要		要		要	
437	乾燥等機器室	環境科学課	要		要		要		要		要		不要		要		要		要	
438	大気分析室	保健科学課	不要		要		要		要		不要		不要		要		要		要	
439	ICP機器室	生活科学課	要		要		要		要		要		不要		要		要		要	
441	ICP-MS機器室	生活科学課	要		要		要		要		要		不要		要		要		要	
442	機器室(VOC機器室)	生活科学課	不要		不要		不要		不要		不要		不要		不要		要		要	
443	検査室(VOC機器室)	生活科学課	不要		不要		不要		不要		不要		不要		不要		要		要	
444	前室(VOC機器室)	生活科学課	不要		不要		要	入り口扉のみ	不要		不要		不要		不要		要		要	
清掃が必要な部屋数計		/ 97	58		72		75		62		62		1		59		85		86	



敷地平面図

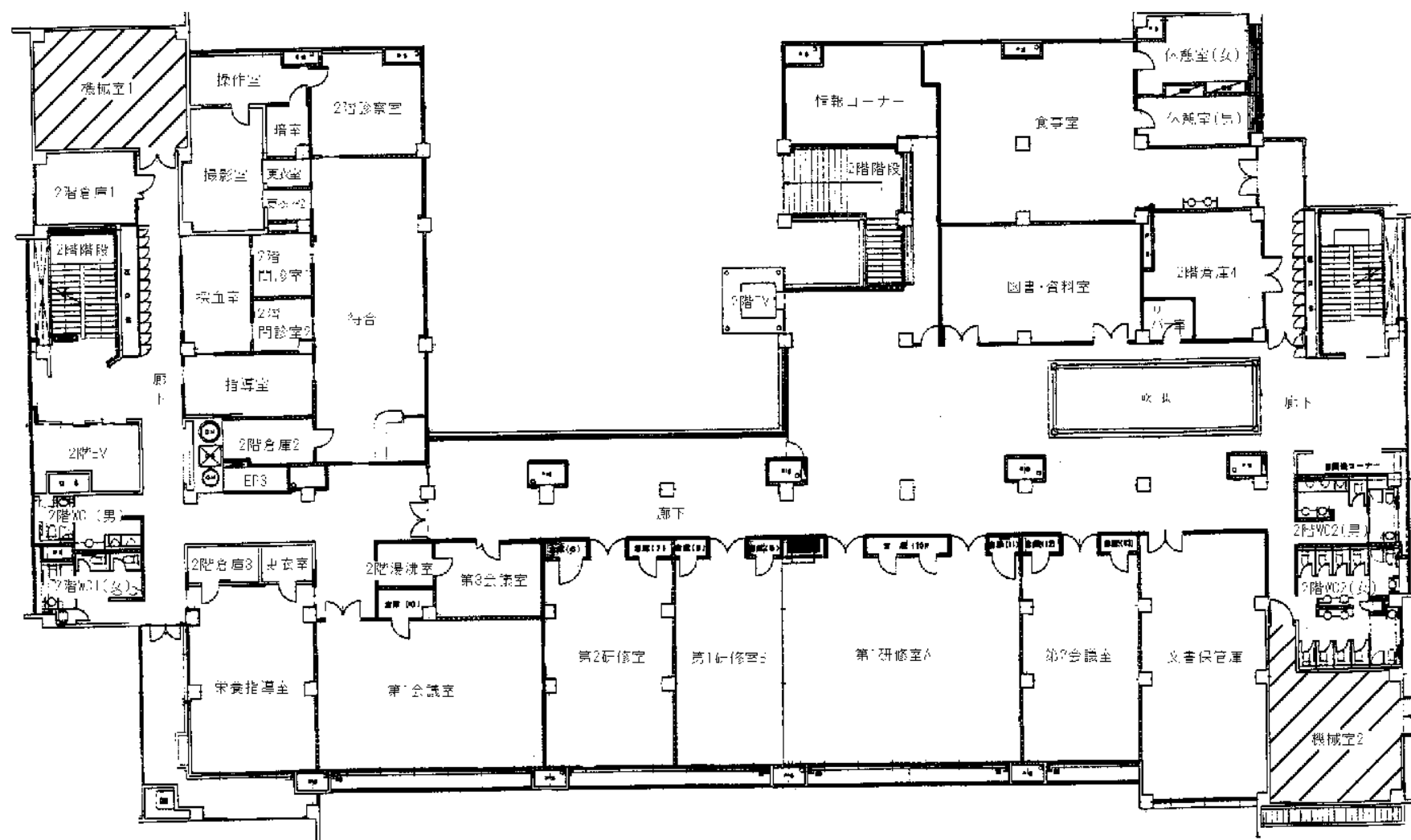


地階平面図



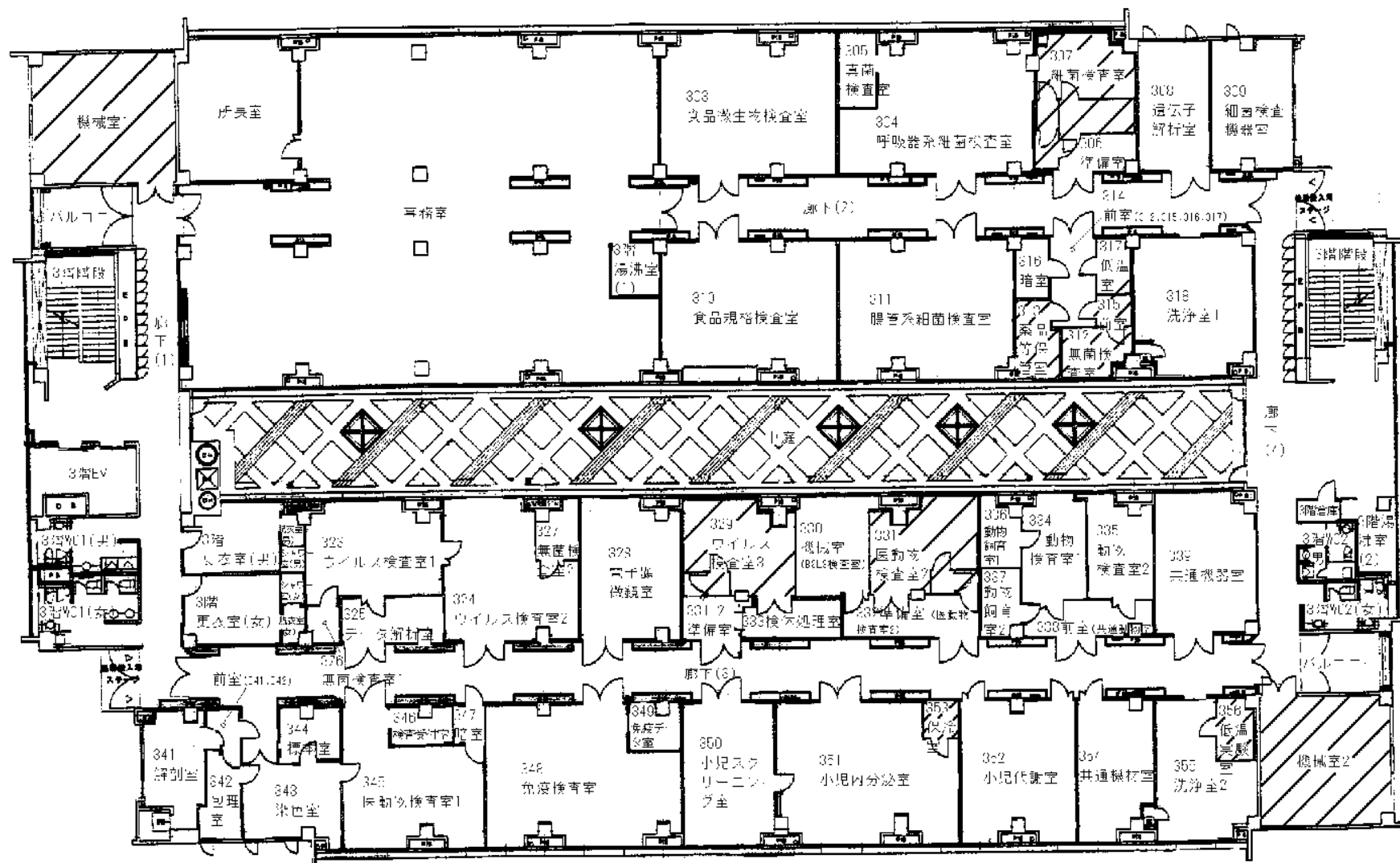
1階平面図

対象外



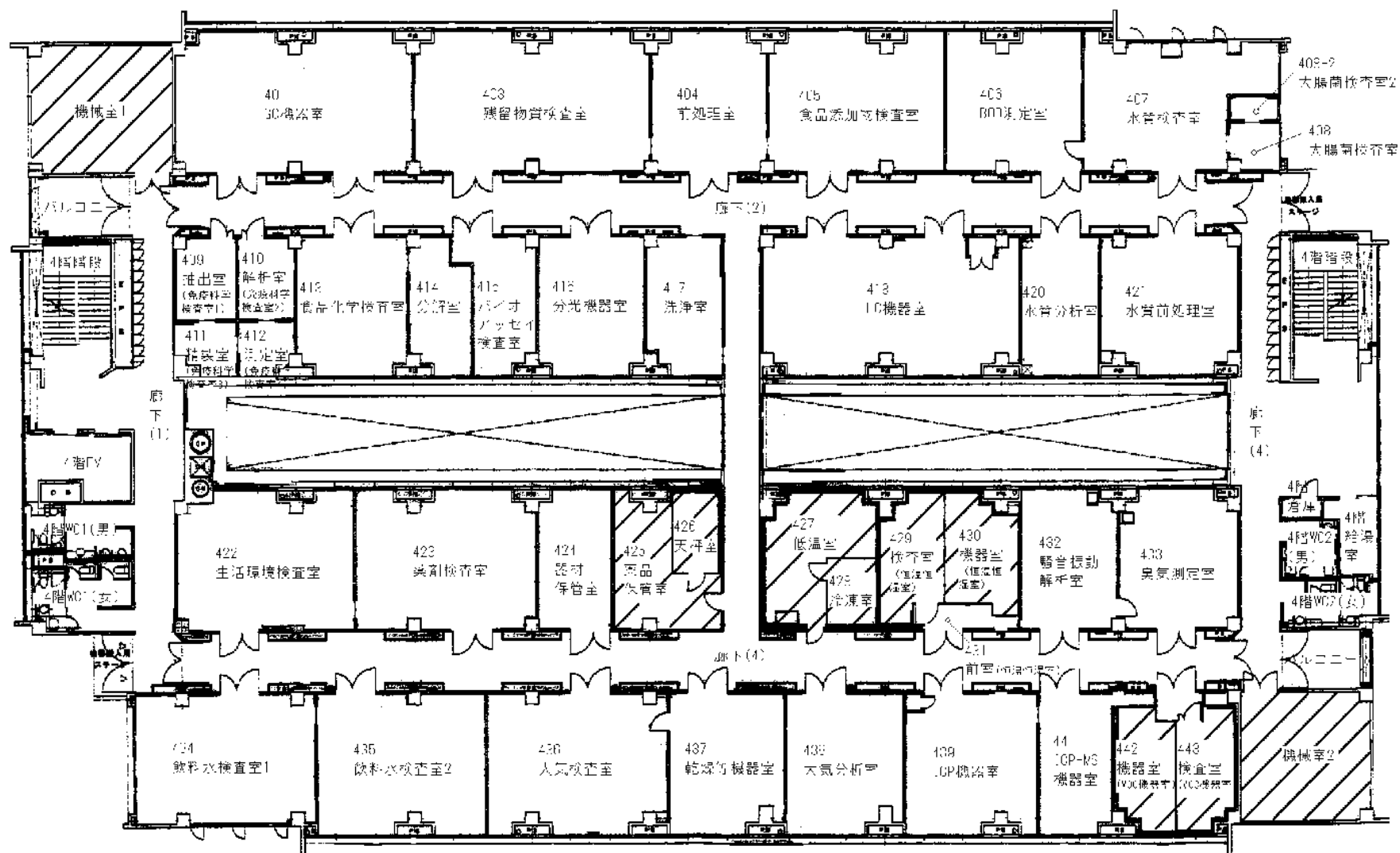
：対象外

2階平面図



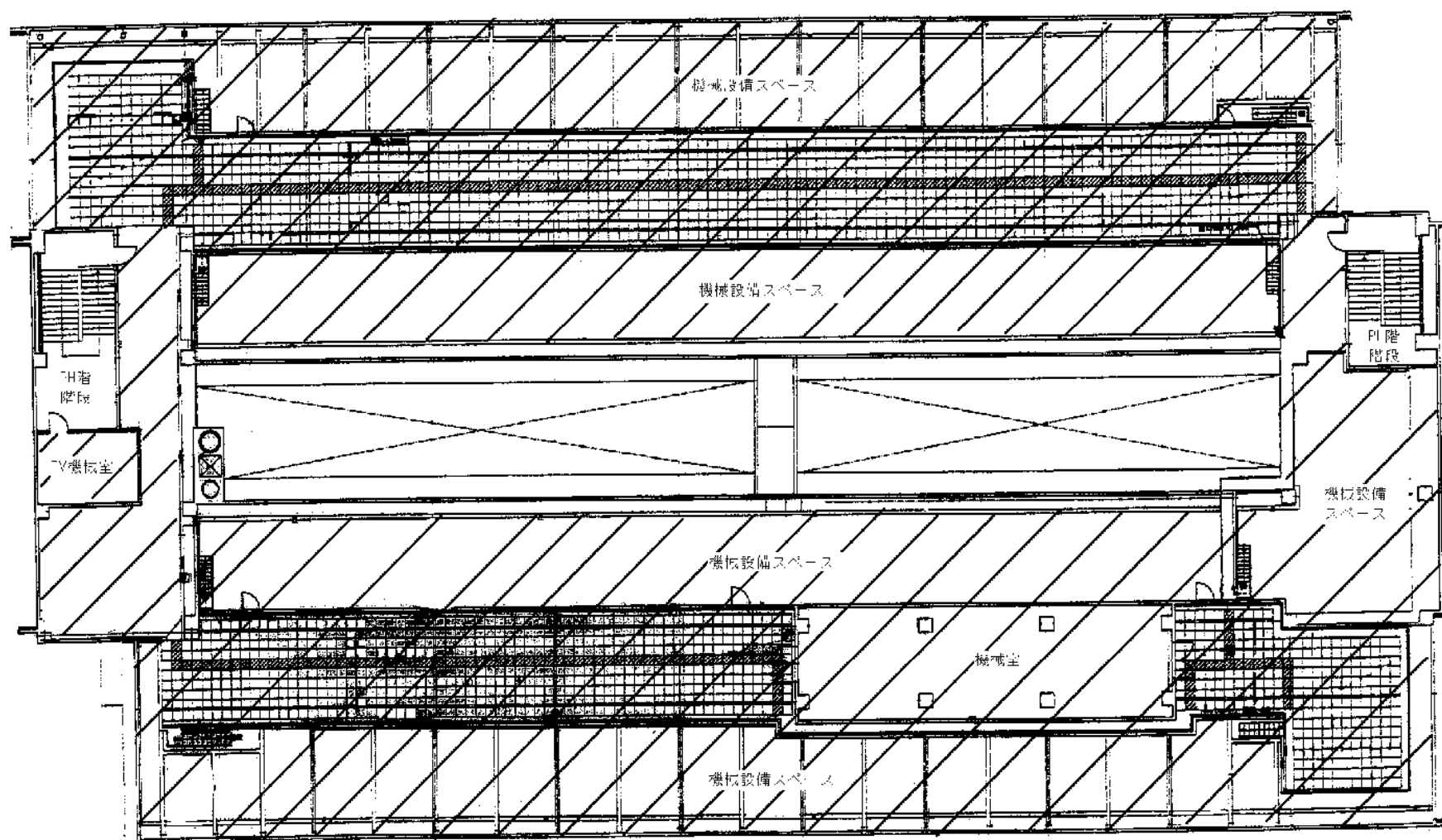
3階平面図

 :对象外

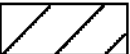


4階平面図

:対象外



屋上平面図

 :対象外