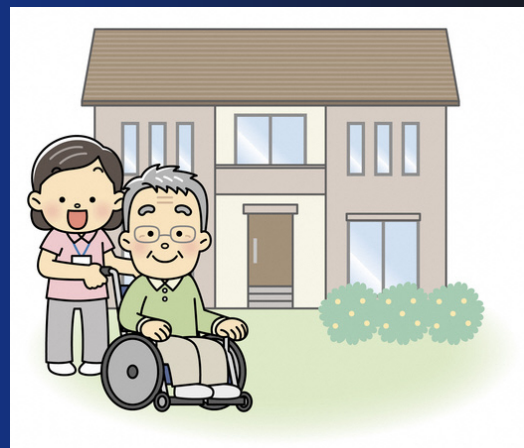


～実地研修施設になるまでの流れを説明～

# 実地研修施設

## 募集説明会



ユニットケアを正しく理解  
するためのステップ

- 1 ユニットケアを制度的に理解する
- 2 ユニットケアの制度を細分化して理解する(ツールあり)
- 3 ユニットケアを具体的に理解する
- 4 ユニットケアを実践的に理解する

-by 推進協-

対象施設の方であれば  
どなたでも

聞いてみる  
だけで  
構いません



日時

11月19日 (火)

14:00～15:00

締切日: 11月17日 (日)

対象者

個室ユニット型  
介護施設の職員

開催方法

ZOOM  
(オンライン)

参加費  
無料!!



お申込は  
こちらから



一般社団法人

全国個室ユニット型施設推進協議会

TEL: 045-577-4212

メール: info@suishinkyo.net

WEB: www.suishinkyo.net



# 2024年度

## (厚労省基準完全準拠・行政委託事業) ユニットリーダー研修

実施主体の都道府県及び指定都市から受託して実施しています。

※新潟県、新潟市、富山県、石川県、和歌山県、岡山県、広島県、広島市、島根県、徳島県、高知県、の施設様からは業務委託契約を締結できていないため、お申込みいただけません。



● **研修内容：** Eラーニング（約4時間）＋ 座学研修（2日間）＋ 実地研修（3日間）＋ プレゼンテーション（3時間）

● **座学研修方法：** オンライン

● **オンライン研修時間：** 1日目：9:30～16:10  
2日目：8:55～17:05



● **研修スケジュール（座学日程）**

開催回	募集期間	座学研修	実地研修時期	左の募集開始日
第13回	10月1日（火）～11月9日（土）	12月4日（水）～12月5日（木）	12月中下旬	10月24日（木）
第14回	10月1日（火）～11月23日（土）	12月18日（水）～12月19日（木）	12月下旬・1月上中旬	
第15回	10月1日（火）～12月15日（日）	1月9日（木）～1月10日（金）	1月中下旬	

※2024年度は全20回。第16回以降の日程はホームページでご確認ください。



日時と場所: 自分で決められます。

受入可能施設・受入枠等を確認し、早めにお申込ください。

② 申込日は募集期間中であればいつでも可。

★★★★★ **受講料** ★★★★★

座学	：40,000円
実地研修	：40,000円

詳しくは

[suishinkyo.net](http://suishinkyo.net)

ユニットリーダー研修受講  
された受講者様に付き  
**ユニットケア基礎研修  
1名分無料**



一般社団法人全国個室ユニット型施設推進協議会（推進協）

TEL:045-577-4212 メール:info@suishinkyo.net

※推進協はユニット型施設の推進を目的とする全国唯一の事業者団体です。

2024  
年度

(厚労省基準完全準拠・行政委託事業)

# ユニットケア施設 管理者研修



実施主体の都道府県及び指定都市から受託して実施しています。

※新潟県、新潟市、富山県、石川県、和歌山県、岡山県、広島県、広島市、島根県、徳島県、高知県の施設様からは業務委託契約を締結できていないため、お申込みいただけません。

## 研修内容

Eラーニング (約5.5時間)

講義・演習 (2日間)

講義はオンラインで実施します。



## 座学研修時間

1日目 9:50~17:00

2日目 8:55~17:25

管理者研修受講された  
本人または他の職員の方1名に

- ・ CEC基礎養成研修
  - ・ ユニットケア施設看護師研修
  - ・ ユニットケア基礎研修
- 受講料無料!!!

詳しくは

推進協



## 研修日程 (オンライン)

回	募集期間	座学日程
3	8月26日 (月) ~ 1月5日 (日)	1月30日 (木) ~ 1月31日 (金)

※独自カリキュラムとして認知症の方への環境支援について学んでいただける「高齢者の生活とその環境」をご用意しています。

受講料

36,000円

全国に多数の実地研修施設が必要です。

一方で実地研修施設として維持し続けるのも大変です。ご自身の施設の質向上のみならず、後から続いてくる新しい施設のためにもどうぞご協力ください。

- ・ 初めの方歓迎
- ・ まずご説明します

ユニットリーダー  
実地研修施設  
緊急募集!



一般社団法人全国個室ユニット型施設推進協議会(推進協)

TEL:045-577-4212

メール:info@suishinkyo.net

※推進協はユニット型施設の推進を目的とする全国唯一の事業者団体です。



一般職員向け  
オンライン

# ユニットケア 基礎研修

半日コース スマホでも受講可能

内容はユニットリーダー研修内容に匹敵

## 対象者

ユニット型施設職員、個別ケアの従来型施設職員

## 開催日

毎月2回開催、各回内容は全て同じです

第13回：11月21日(木)

第14回：12月11日(水)、第15回：12月24日(火)

第16回：1月7日(火)、第17回：1月24日(金)

第18回：2月4日(火)、第19回：2月25日(火)

第20回：3月11日(火)、第21回：3月25日(火)

## プログラム

各回13時～16時45分

ユニットケアの理念と特徴他  
(GWあり)

開催日の  
2週間前が  
申込締切です

内容、日程等の詳細はHPを  
ご覧ください

株式会社推進協



## 受講料

### ①一括購入

会 員：10名分49,500円～40名132,000円

非会員：10名分88,000円～40名220,000円

年間を通しての利用計画を決め、開催日の約2週間前までに受講者リストにてお申込みください

法人でのお申込みが  
可能です

### ②個人単位で申込の場合(1回当たり、税込み、テキスト代含)

会 員：5,500円 非会員：11,000円

### ③無料枠

2023年度または2024年度に、ユニットケア施設管理者研修またはユニットリーダー研修を受講した施設については、それぞれの受講者1名につき1名一般職員向けユニットケア基礎研修を無料にて受講できます！

修了証書発行します  
①②③ともに



ユニットケア施設管理者研修またはユニットリーダー研修を

■2023年度受講者は2024年度内に、

■2024年度受講者は2024年度、2025年度内に、

無料枠のご利用をお願いします

**無料枠の申込方法が昨年度と異なります**

受講されたい回を選択し、

その後【無料枠】を選択してください

## 受講者の声

それぞれで気づきや再認識があり、  
良い研修をうけさせていただいて  
いると思います。

特にグループワークでは、他施設の  
取り組みや対応に刺激を受け、当施設  
に足りない点や弱みに気づいて  
いるようです。

## 株式会社 推進協

〒222-0033

横浜市港北区新横浜3丁目20-8

ベネックスS-3・4階

TEL:045-577-4290

mail:kaigodaigakuko@suishinkyoco.com

お申込みは  
こちらから

