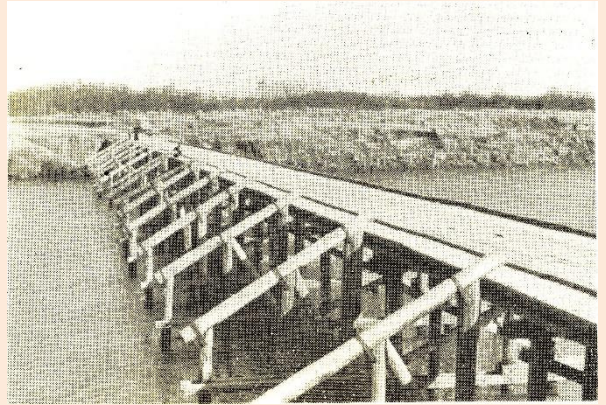


問題 その8 板と丸木が川を横断。
これなんだ？
次の二つの中からえらんでね！

1. 水をせきとめるしかけ
見沼通船堀のあとだから間違いない？

2. 川を渡る橋
てすりがない！

ヒント この川は荒川だよ。



2. 川を渡る橋

ピンポン、ピンポン、ピンポーン!!!

せいかい！よくわかったね🎉🎉🎉

正解は、川を渡る橋だよ。桜区の羽根倉橋（はねくらぼし）なんだ。かなり昔から「羽根倉渡し」という、荒川を船で渡る「渡し場」があったところで、さいたま市の史跡（しせき）にも指定されているんだよ。くわしくは、かいせつを見てね！

※桜区・羽根倉橋（はねくらぼし）。1962年（昭和37年）。

さいたま市指定史跡 羽根倉河岸跡（はねくらかしあと）