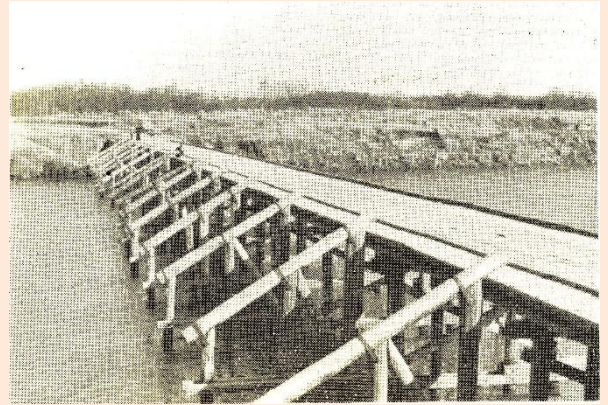


問題 その8 板と丸木が川を横断。
これなんだ？
次の二つの中からえらんでね！

1. 水をせきとめるしかけ
見沼通船堀のあとだから間違いない？
2. 川を渡る橋
てすりがない！

ヒント この川は荒川だよ。



1. 水をせきとめるしかけ

ざんねん。

フッフュー！はずれ！！

水をせきとめるしかけではありません！

正解は、川を渡る橋だよ。くわしくは、2. を見てね！

※桜区・羽根倉橋（はねくらぼし）。1962年（昭和37年）。

さいたま市指定史跡 羽根倉河岸跡（はねくらかしあと）