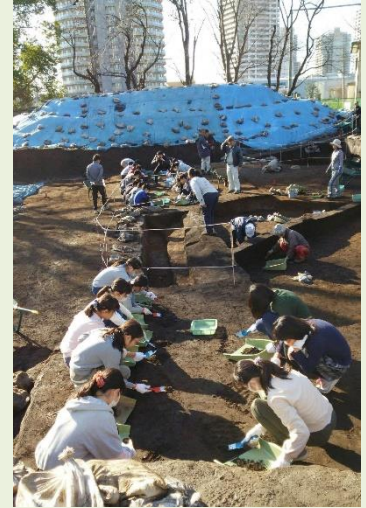


問題 その1 小学生がいっぱいあつまって土をほってるよ。
これなんだ？
次の二つの中からえらんでね！

1. 花壇（かだん）づくり こんなときこそ身近に花を？
2. 発掘調査（はくつちょうさ）
未来のマスターたち？

ヒント めざせ！さいたま・・・。



2. 発掘調査

ピンポン、ピンポン、ピンポーン！！

せいかい！よくわかったね🌟🌟🌟

もう少し近づいて別の角度から写真をとると、こんなふうになるよ。



これは、南区の浦和別所小学校の校庭で行われた発掘調査のようすだよ。浦和別所小学校では、令和元年の9月から令和2年3月まで、校庭で発掘調査が行われたんだ。発掘調査では、いろんな時代の暮らしの跡が重なり合ってみつかったんだけど、主なところは、縄文時代の中頃、弥生時代の終わりころ、古墳時代の前半、この三つの時期だったんだよ。運動したり、遊んだりしていた校庭の、地面のすぐ下に大昔のくらしのあとが残っていたなんて、びっくり仰天（ぎょうてん）だね！！

**それで、浦和別所小学校のみなさんにも、大昔のくらしのあとの実物を間近で見te感じて
もらいたいと考えて、6年生のみんなに発掘調査を体験してもらったんだ。**

くわしくは、「かいせつ」を見てみてね！

**※南区・別所遺跡（べっしょいせき）の発掘調査のようす（令和2年1月30日、浦和別
所小学校校庭）**