

さいたま市文化財時報

かや 榎りぼーと

第12号

埋蔵文化財の調査

埋蔵文化財は、地域の歴史や文化を理解する上で欠くことのできない貴重な財産です。さいたま市内には、現在900ヶ所を超える埋蔵文化財包蔵地があります。さいたま市では、これらの包蔵地の中で行われる土木工事に先立って、工事予定地内の遺構・遺物の有無を確認するための調査を随時実施しています。遺構や遺物が発見され、現状保存ができない場合、土木工事によって失われてしまう埋蔵文化財を記録として保存するため、発掘調査を行います。こうした発掘調査の中から、最近のおもな成果を御紹介します。

ひ すいせい まがたま 翡翠製勾玉

なんぼう
南方遺跡（緑区大字大門）出土

長さ	4.3cm	孔径(表)	0.62cm
頭部幅	1.9cm	(裏)	0.3 cm
頭部厚さ	1.5cm	重さ	24.1 g

実物大▶



平成15年12月、大門第二特定土地区画整理事業に伴う発掘調査で出土した、翡翠製の勾玉です。大形品で、頭部に文様があり、中央部から鋭く屈曲しています。表面は丁寧に磨かれており、色は全体的に乳白色で、頭部付近を中心に薄緑色が斑点状に見られます。こうした色調の特徴から、この翡翠は新潟県姫川流域産である可能性が高く、遠路運ばれてきたものと考えられます。

この勾玉が出土したのは、縄文時代晩期初頭（約3000年前）の土坑です。土坑は平面が直径2.2～2.6mの円形、断面の形はフラスコ状で、深さは2.4mあります。勾玉は、上面から1.3mの深さから出土しました。勾玉と共に東北地方の影響を受けた文様をもつ深鉢形土器や、底部が四角い小形の鉢形土器、獣の骨と思われる遺物が出土しています。

勾玉は、玉類の中では特に貴重なものであり、さらに石材が翡翠であることから、当時はとても大切にされたものと考えられます。この土坑の性格の解明が今後の課題となります。

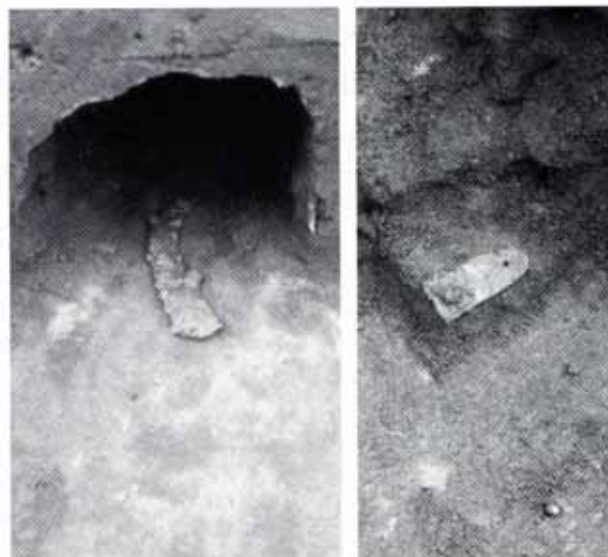
個人住宅建設等に伴う発掘調査

さいたま市教育委員会文化財保護課では、個人の自己用住宅の建築等に伴って、記録保存のための発掘調査を実施しています。最近の調査成果は次のとおりです。

遺跡名	所在地	調査期間	発掘の成果
そばがいとがいつの 側ヶ谷戸貝塚	大宮区三橋4丁目	8月4日～8月7日	縄文時代前期の住居跡、古墳時代の溝など
どうじょうじしんあん 道場寺院跡	桜区大字大久保領家	8月18日～8月22日	奈良時代の竪穴状遺構、布目瓦など
たかみきたいざき 高見北遺跡	見沼区大字御蔵	9月1日～9月5日	平安時代の住居跡、墨書土器、鉄製品など
ひがしうら 東裏遺跡	緑区大字大門	12月8日～1月19日	平安時代の住居跡、墨書土器など
しゅくみやまえ 宿宮前遺跡	桜区大字宿	2月20日～3月4日	平安時代の住居跡など



▲布目瓦の出土状況／道場寺院跡



▲鉄製鎌（写真左）、鉄製品（写真右）の出土状況／高見北遺跡



▲古墳時代後期の住居跡／札之辻3号遺跡



▲中尾小学校6年生の駒形南遺跡見学会
（縄文時代後期の住居跡）

開発等に伴う発掘調査

土地区画整理事業や民間の宅地開発事業などに伴う記録保存のための発掘調査を、さいたま市遺跡調査会が実施しました。今年度の調査成果は次のとおりです。

遺跡名	所在地	調査期間	発掘の成果	原因
貝崎貝塚	見沼区深作3丁目	6月19日～6月30日	縄文時代前期の住居跡2軒、平安時代の住居跡1軒など	①
A-69号遺跡	見沼区大字南中丸	6月23日～7月10日	縄文時代後期の住居跡2軒など	①
白幡本宿遺跡	南区白幡2丁目	6月30日～7月19日	縄文時代晩期～弥生時代初頭の土器群など	②
桐谷遺跡	緑区大字大門	7月24日～10月31日	縄文時代中期の住居跡11軒、縄文時代後期の住居跡2軒など	③
下大久保新田遺跡	桜区大字下大久保	7月28日～7月30日	古墳時代前期の溝など	①
西堀上ノ宮遺跡	桜区西堀2丁目	8月5日～8月27日	弥生時代後期～古墳時代前期の住居跡11軒など	①
札之辻3号遺跡	中央区鈴谷2丁目	10月6日～10月21日	古墳時代後期の住居跡1軒、須恵器坏など	④
駒形南遺跡	緑区大字中尾	10月7日～11月13日	縄文時代後期の住居跡1軒など	⑤
中尾中丸遺跡	緑区大字中尾	10月7日～2月4日	旧石器時代の角錐状石器、縄文時代後期の土器など	⑤
中尾中丸南遺跡	緑区大字中尾	10月20日～12月10日	縄文時代早期のファイアーピット1基、土坑など	⑤
南中丸台遺跡・春日氏館跡	見沼区大字南中丸	10月21日～2月19日	中世の地下式墳、近世の館跡など	⑥
南方遺跡	緑区大字大門	10月29日～12月22日	縄文時代後期～晩期の住居跡2軒、翡翠製勾玉など	③
八王子浅間神社遺跡	中央区八王子1丁目	11月4日～11月14日	奈良時代の住居跡1軒	①
中尾緑島遺跡	緑区大字中尾	11月19日～2月3日	縄文時代早期の住居跡1軒、弥生時代中期の住居跡1軒など	⑤
水深遺跡	緑区大字大間木	11月20日～12月16日	縄文時代早期の住居跡1軒、土坑など	⑦
善前南遺跡	南区大字太田窪	12月4日～12月15日	弥生時代後期の住居跡1軒、古墳時代前期の住居跡1軒など	①
大谷場小池下遺跡	南区南浦和3丁目	12月18日～2月18日	縄文時代早期の住居跡5軒、弥生時代後期の住居跡12軒、環濠1条、ガラス小玉など	①
大谷口向原遺跡	南区大字大谷口	1月13日～1月27日	土坑22基など	⑧
大谷口向原南遺跡	南区大字大谷口	1月27日～2月27日	縄文時代早期の土坑など	⑧
不動谷東遺跡	緑区大字中尾	2月2日～継続中	旧石器時代の石器、縄文時代後期の土坑など	⑤
不動谷南遺跡	緑区大字中尾	2月25日～3月10日	縄文時代後期の土坑など	⑤
札之辻3号遺跡	中央区鈴谷2丁目	3月3日～継続中	古墳時代後期の住居跡など	④

- ①民間開発 ②学校施設建設 ③大門第二特定土地区画整理事業 ④南与野駅西口区画整理事業
 ⑤東浦和第二土地区画整理事業 ⑥台・一ノ久保特定土地区画整理事業
 ⑦大間木水深特定土地区画整理事業 ⑧大谷口・太田窪特定土地区画整理事業

TOPIC

1月26日の第50回の「文化財防火デー」にあわせ、市内9消防署主催の下、文化財所有者、近隣住民の皆様の御協力により、防災訓練、消防設備の点検などが行われました。

浦和区・廓信寺にて▶



文化財保護日誌

- | | |
|--|---|
| <p>15. 8. 6 道場寺院跡確認調査
8. 7 指定都市文化行政主管者協議会
8. 18 道場寺院跡発掘調査（～8.22）
B-10号遺跡確認調査
真福寺イチョウ現状変更（～8.26）
8. 19 瀬ヶ崎前島遺跡確認調査
8. 20 A-241号遺跡・C-99号遺跡確認調査
文化財保護年報No.3 刊行
8. 21 文化財現況調査（法光寺のイヌツゲ）
代山六本木遺跡・梅所東遺跡確認調査
8. 22 松木遺跡確認調査
東浦和駅前「見沼通船堀」案内板設置
8. 23 文化財現況調査（深作ささら獅子舞、指扇の餅搗き踊り）
8. 24 文化財調査（高木地藏堂・地藏盆）
8. 26 見沼通船堀開門開閉実演
8. 27 高見北遺跡確認調査
8. 28 C-85号遺跡確認調査
8. 29 皇山遺跡確認調査
大久保の大ケヤキ現状変更（～9.1）
9. 1 高見北遺跡発掘調査（～9.5）
本太五丁目遺跡確認調査
9. 2 文化財現況調査（宮原の大ケヤキ）
大北遺跡・太田窪五丁目遺跡確認調査
9. 3 市指定「阿弥陀如来三尊像」（桜区宿・観音寺蔵）所在場所変更（市立博物館・～H16.7）
A-72号遺跡・白幡番場遺跡確認調査
田島ヶ原サクラソウ自生地夏季刈払い（～9.12）
9. 4 札之辻3号遺跡確認調査
9. 9 与野宮前遺跡確認調査
9. 10 A-61号遺跡確認調査
9. 16 太田窪新田南遺跡・宅地遺跡確認調査
9. 17 埼玉県市町村文化財保護行政主管課長連絡協議会
大戸本村2号遺跡確認調査
9. 19 関東甲信越ブロック調査研究担当者会議
相野谷2号遺跡確認調査
9. 22 大谷場小池下遺跡確認調査
9. 24 下加遺跡確認調査
9. 25 小村田遺跡確認調査
9. 29 A-224号遺跡確認調査
9. 30 榎りぼーと第10号刊行
鶴巻西遺跡確認調査
10. 1 真福寺のイチョウ現状変更（～10.9）
細野遺跡確認調査
10. 2 最新出土品展（大宮西口共同ビルDOM・～10.7）
10. 5 文化財現況調査（田島の獅子舞）
10. 6 文化財現況調査（辻のムクノキ）
札之辻3号遺跡発掘調査（～10.21）
間宮宮前遺跡確認調査
10. 7 駒形南遺跡発掘調査（～11.13）
中尾中丸遺跡発掘調査（～H16.2.4）
10. 8 全国史跡整備市町村協議会大会（～10.9）
文化財現況調査（上大久保氷川神社本殿）
10. 10 市指定「別所遺跡出土和泉式土器」公開（さいたま市立浦和博物館・～11.30）
大久保領家遺跡確認調査</p> | <p>10. 12 文化財現況調査（南部領辻の獅子舞）
10. 15 C-85号遺跡確認調査
10. 16 下手遺跡確認調査
10. 17 西浦3号遺跡・大在家東遺跡・東裏南遺跡確認調査
10. 20 文化財現況調査（キャラ、延命寺のムクノキ、深作ささら獅子舞）
中尾駒前遺跡確認調査
中尾中丸南遺跡発掘調査（～12.10）
10. 21 南中丸台遺跡・春日氏館跡発掘調査（～2.19）
10. 23 文化財現況調査（キャラ、延命寺のムクノキ）
白幡番場遺跡確認調査
10. 25 市指定「小茂田青樹筆 茶の花園」公開（川越市立美術館・～12.7）
10. 26 県指定「三鱗文兵庫鎖太刀」他公開（足立区立郷土博物館・～12.7）
10. 27 細野遺跡確認調査
10. 29 南方遺跡発掘調査（～12.22）
浦和駅西口再開発事業地内試掘調査
10. 30 関東甲信越静地区埋蔵文化財行政担当者会議（～10.31）
11. 4 B-10号遺跡確認調査
八王子浅間神社遺跡発掘調査（～11.14）
11. 5 根切遺跡確認調査
11. 6 宅地南遺跡確認調査
11. 7 根岸遺跡確認調査
11. 10 文化財現況調査（南中丸のアカガシ）
11. 11 調布市文化財専門委員視察（見沼通船堀他）
向原遺跡確認調査
11. 12 文化財行政講座（～11.14）
C-66号遺跡・海老沼南遺跡確認調査
11. 13 井沼方南遺跡確認調査
11. 14 文化財調査（秋葉神社算額、東京寺板石塔婆）
落合陣屋確認調査
11. 17 茗花遺跡確認調査
11. 18 根岸遺跡確認調査
11. 19 中尾緑島遺跡発掘調査（～H16.2.3）
11. 20 大谷場上町遺跡・東裏遺跡確認調査
水深遺跡発掘調査（～12.16）
11. 21 善前南遺跡確認調査
11. 24 文化財調査（大宮郷土芸能保存会お囃子大会）
11. 25 細野北遺跡確認調査
11. 26 神田作田遺跡・苗塚古墳確認調査
11. 27 全史協臨時大会
皇山町遺跡確認調査
11. 28 中尾駒前遺跡・太田窪貝塚・行谷遺跡確認調査</p> |
|--|---|

さいたま市文化財時報

榎りぼーと 第12号

平成16年3月25日

【編集・発行】

さいたま市教育委員会 生涯学習部 文化財保護課
☎330-9588 さいたま市浦和区常盤6丁目4番4号
E-mail bunkazai-hogo@city.saitama.jp
☎048-829-1723