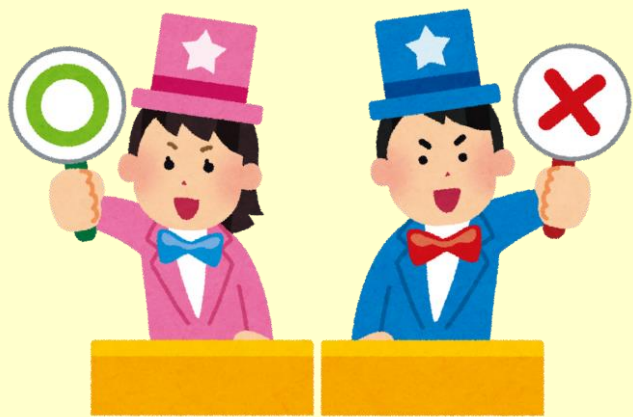


# さいたま市の難読地名

## クイズ③!

### (全6問)



さいたま市には、読むのが難しい地名がたくさんあります。さて、一体何と読むでしょうか。もしかしたらみなさんが住んでいるところも出てくるかもしれませんよ。

さいたま市難読地名クイズの最終回！チャレンジしてみましよう！



# 問題 1 【太田窪】（緑区）

- ① おおたくぼ
- ② だいたくぼ
- ③ ふとったくぼ

答えは次のページに！



正解は・・・

② だいたくぼ



見事じゃ～



# 問題2 【文蔵】（南区）

① ぶんぞう

② ふみくら

③ ぶぞう

答えは次のページに！

あっ！これ聞いた  
ことあるかもしれな  
い！



正解は...

③ ぶどう



わ~い!わ~い!  
正解だあ~



# 問題3 【曲本】（南区）

- ①まがりもと
- ②まがもと
- ③まがりぼん

答えは次のページに！



正解は・・・

② まがもと



やだー 正解しちゃった♥



# 問題4【釣上】（岩槻区）

- ①かぎあげ
- ②つりあげ
- ③つりうえ

答えは次のページに！

この問題の答え  
について、みんな  
で話し合いた  
いと思います。





正解は・・・

① かぎあげ



正解しちゃうなんて！  
びっくり！



# 問題 5 【鹿室】（岩槻区）

- ① かなむろ
- ② しかむろ
- ③ かむろ

答えは次のページに！

え〜っと・・・  
昨日、勉強したはずな  
んだけど・・・  
なんだったかなあ〜・・・



正解は...

① かなむろ



正解しちゃった



# 問題 6 【新方須賀】（岩槻区）

- ①しんぽうすが
- ②にいがたすか
- ③にいほうすか

答えは次のページに！

これで間違いありません！



正解は...

② にいいたすか

何問できたかな？  
解説編もあるから見ておくれ



せっ、せっ、  
正解だー！

