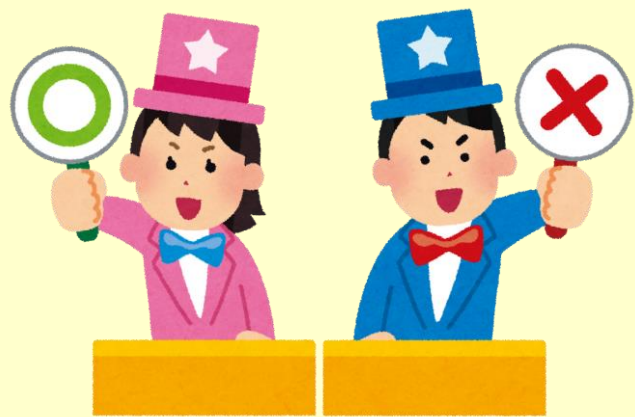


さいたま市の難読地名

クイズ②!

(全6問)



さいたま市には、読むのが難しい地名がたくさんあります。さて、一体何と読むでしょうか。もしかしたらみなさんが住んでいるところも出てくるかもしれませんよ。

さあ、チャレンジしてみましよう！



問題 1 【円阿弥】（中央区）

- ① えんあみ
- ② えんなみ
- ③ えんあや

答えは次のページに！



正解は...

② えんなみ



あっぱれじゃ~



問題2 【新開】（桜区）

- ①しんかい
- ②にいびらき
- ③しびらき

答えは次のページに！

①かもしれないし… ②かもしれないし… ③のよ
うな気もするし…



正解は・・・

③ しびらき



やった！やった！
正解だあ～



問題3 【神田】（桜区）

- ①かんだ
- ②じん でん
- ③じん で

答えは次のページに！



正解は・・・

③ じんで



よっしゃ————！

問題4 【馬場】（緑区）

- ① ばば
- ② うまば
- ③ ばんば

答えは次のページに！



正解は・・・

③ ばんば

すごい！すごい！
正解だあ～



問題5 【道祖土】（緑区）

- ① どうそど
- ② さいど
- ③ みちそつち

答えは次のページに！

え〜っと・・・
昨日、勉強したはずな
んだけど・・・
なんだったかなあ〜・・・



正解は...

② さいぞ



正解しちゃった



問題 6 【玄蕃新田】（緑区）

- ① げんばしんでん
- ② げんばにった
- ③ げんばにいた

答えは次のページに！

答えは絶対にこれ
です！



正解は...

① げんばしんでん

何問できたかな？
解説編もあるから
見ておくれ



やったー！
正解だわっ！

