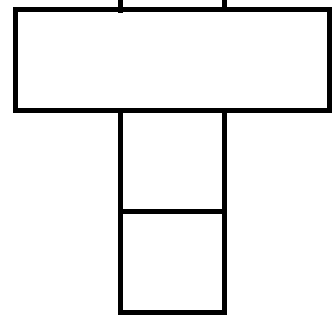
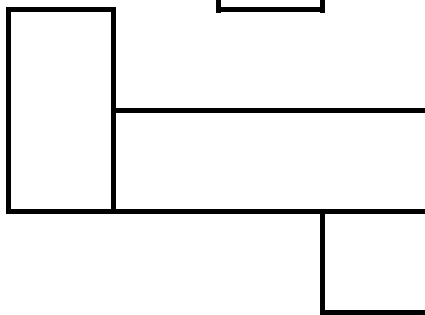
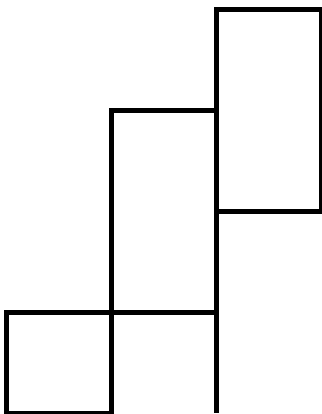
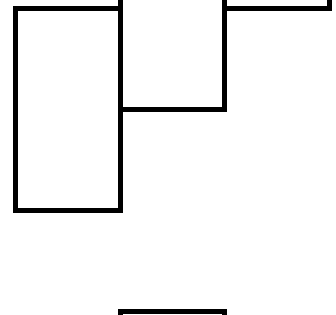
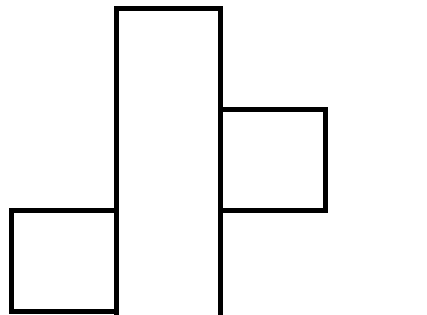
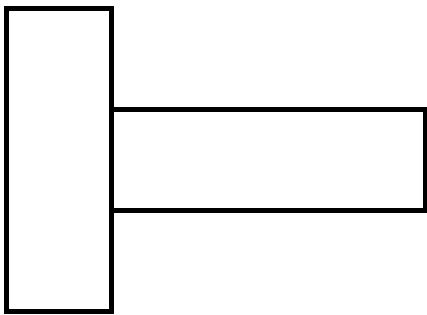
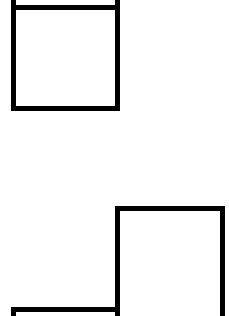
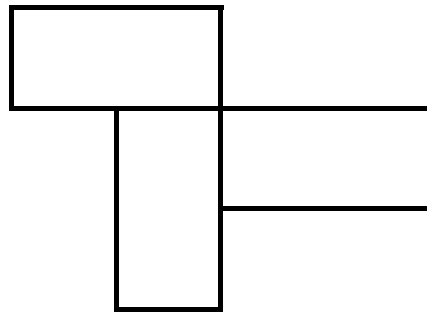
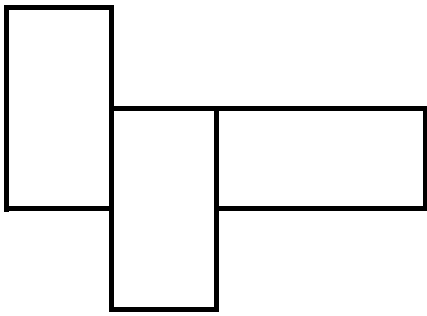
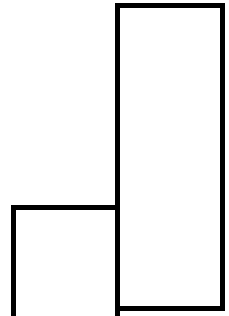
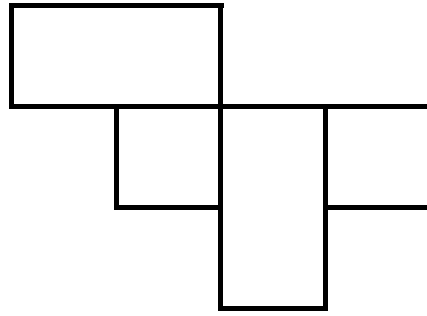
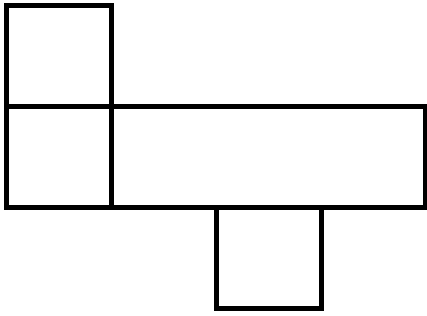


○● まけい つく 図形を作ろう ●○

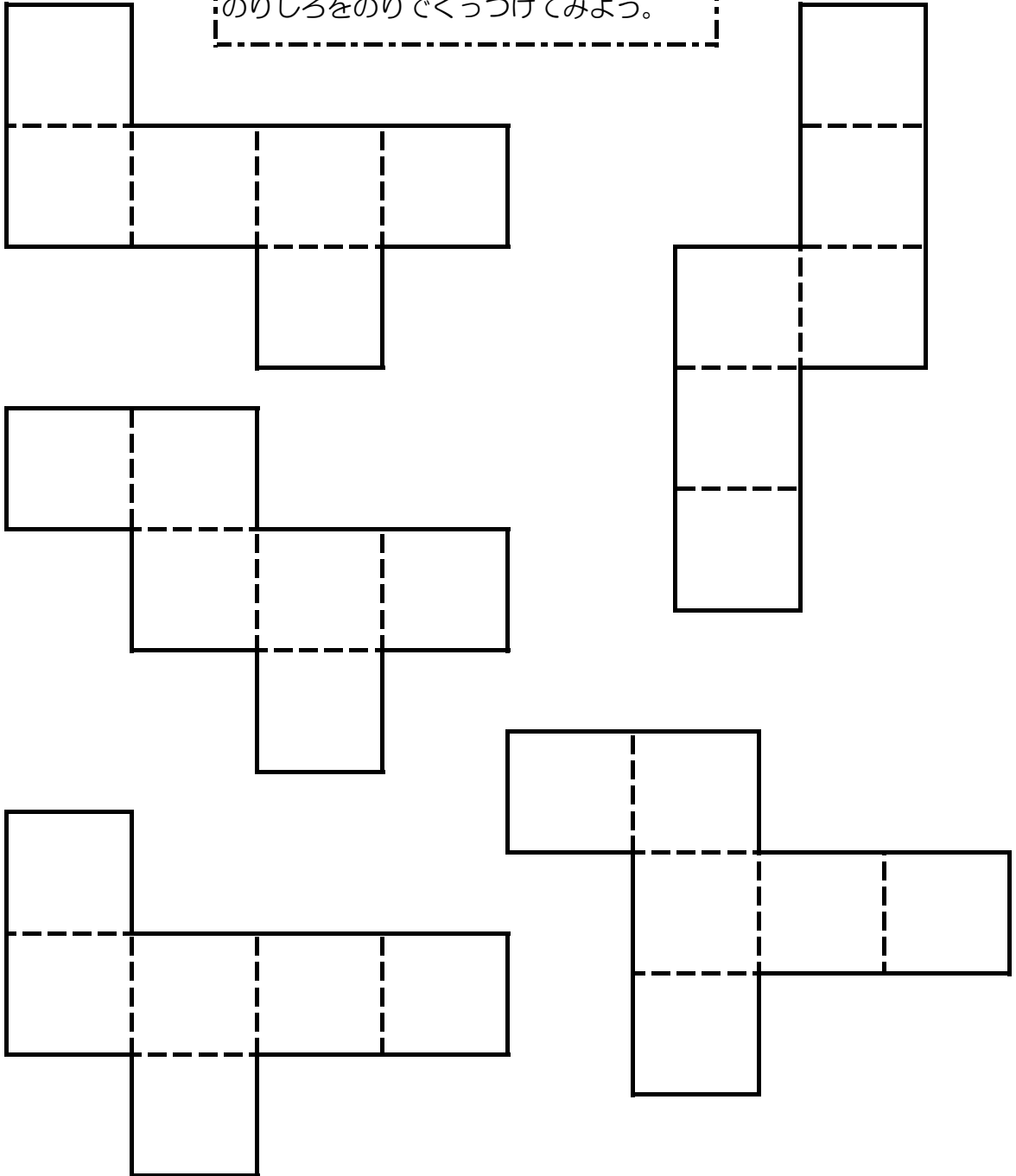


○● すけい 図形 つく を作ろう① ●○

ふと 太い線 せん をハサミやカッターで き 切って かたち 形を く 組み立てよう！

※ハサミやカッターなどの はもの 刃物 つか を使うときは おとな 大人と いっしょ 一緒に あんぜん 安全にやろう。

てんせん 点線は やまお 山折りにしよう。
のりしろをのりでくっつけてみよう。

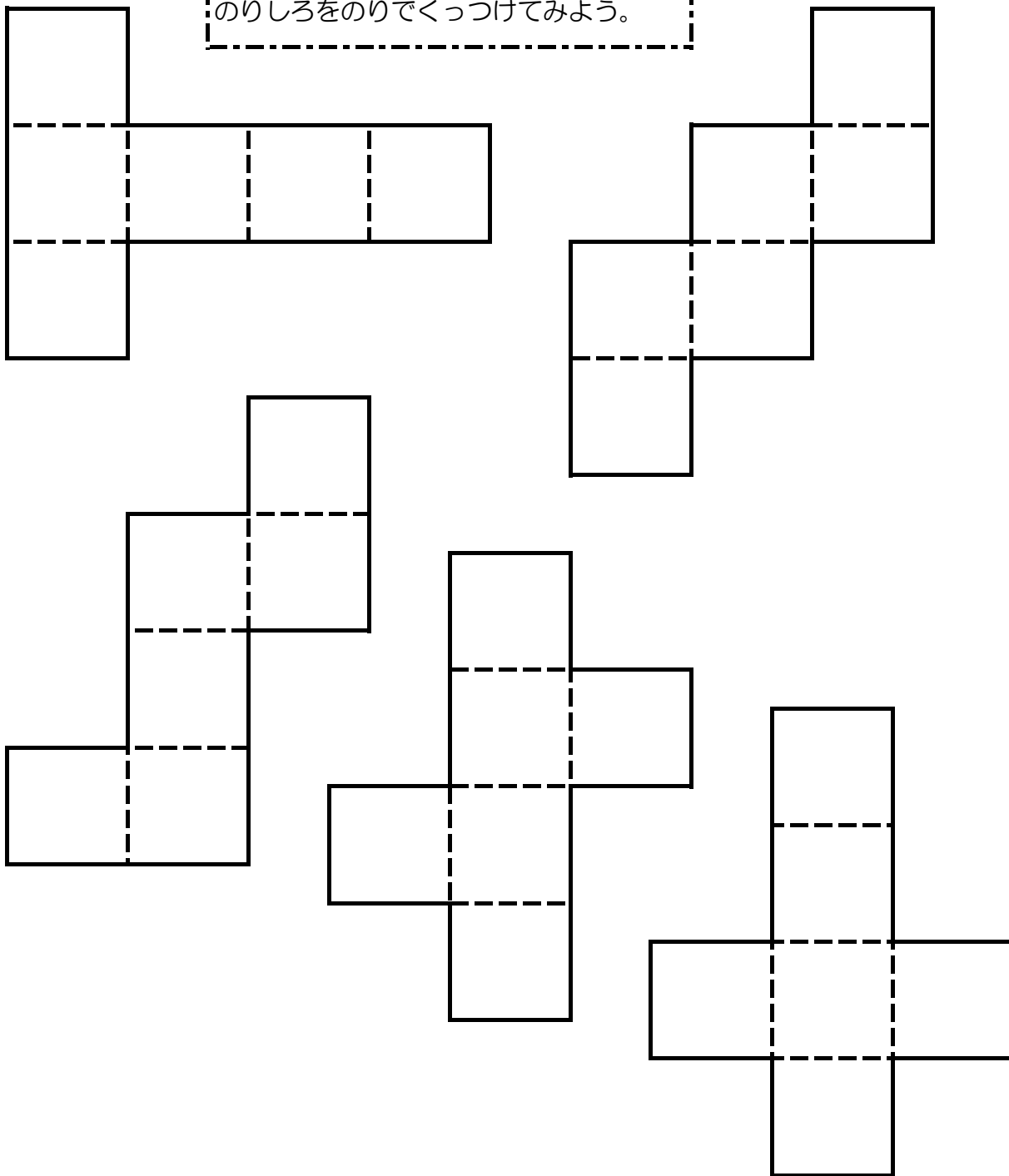


○● ずけい つく 図形を作ろう② ●○

ふと せん 太い線をハサミやカッターで切って形を組み立てよう！

※ハサミやカッターなどの刃物を使うときは大人と一緒に安全にやろう。

てんせん やまお 点線は山折りにしよう。
のりしろをのりでくっつけてみよう。



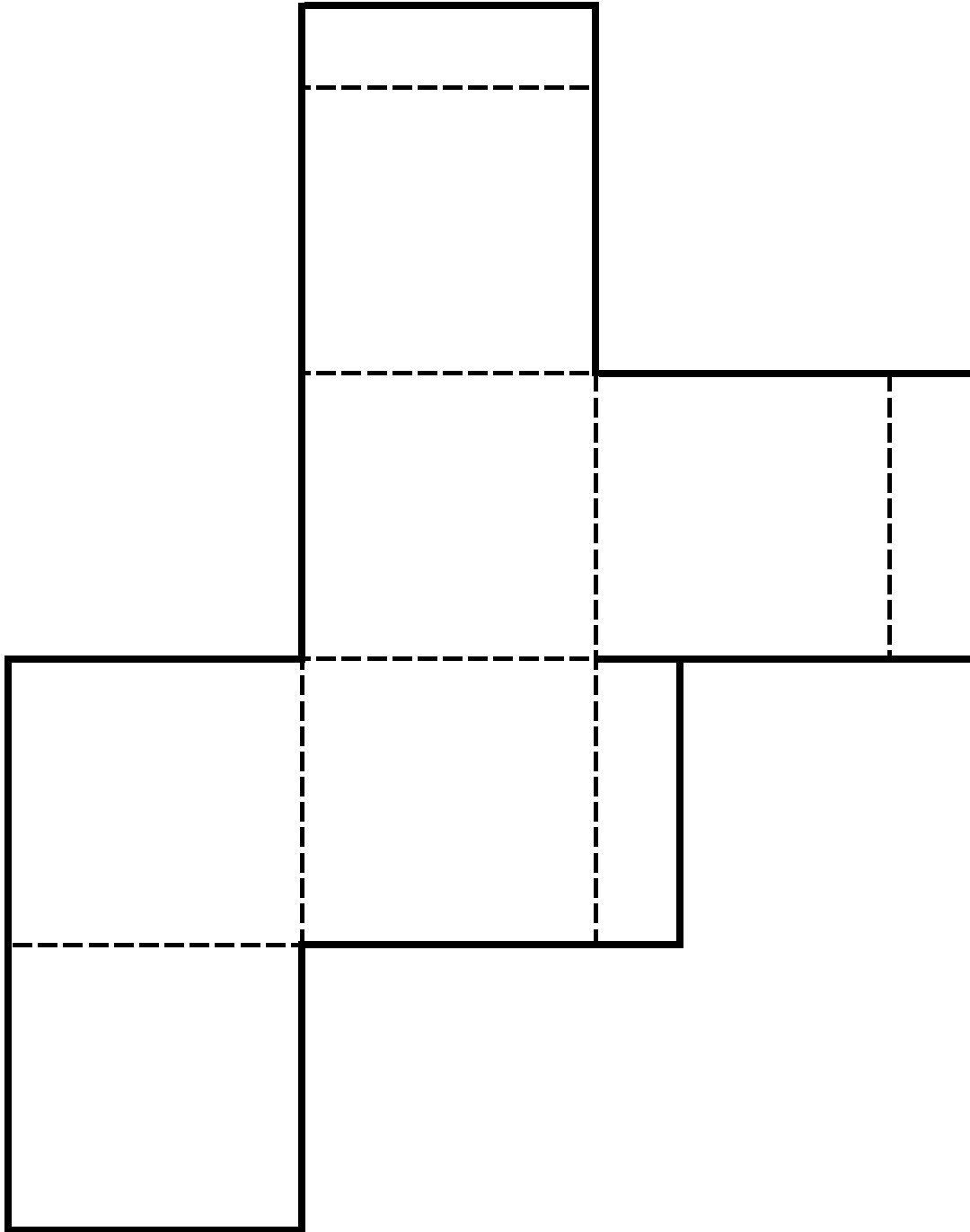
○● 切って組み立てよう！① ●○

① 太い線をハサミやカッターで切りましょう。

② 点線を山折にしましょう。

③ のりしろにのりをつけて、組み立ててみましょう。

※ハサミやカッターなどの刃物を使うときは大人と一緒に安全にやろう。



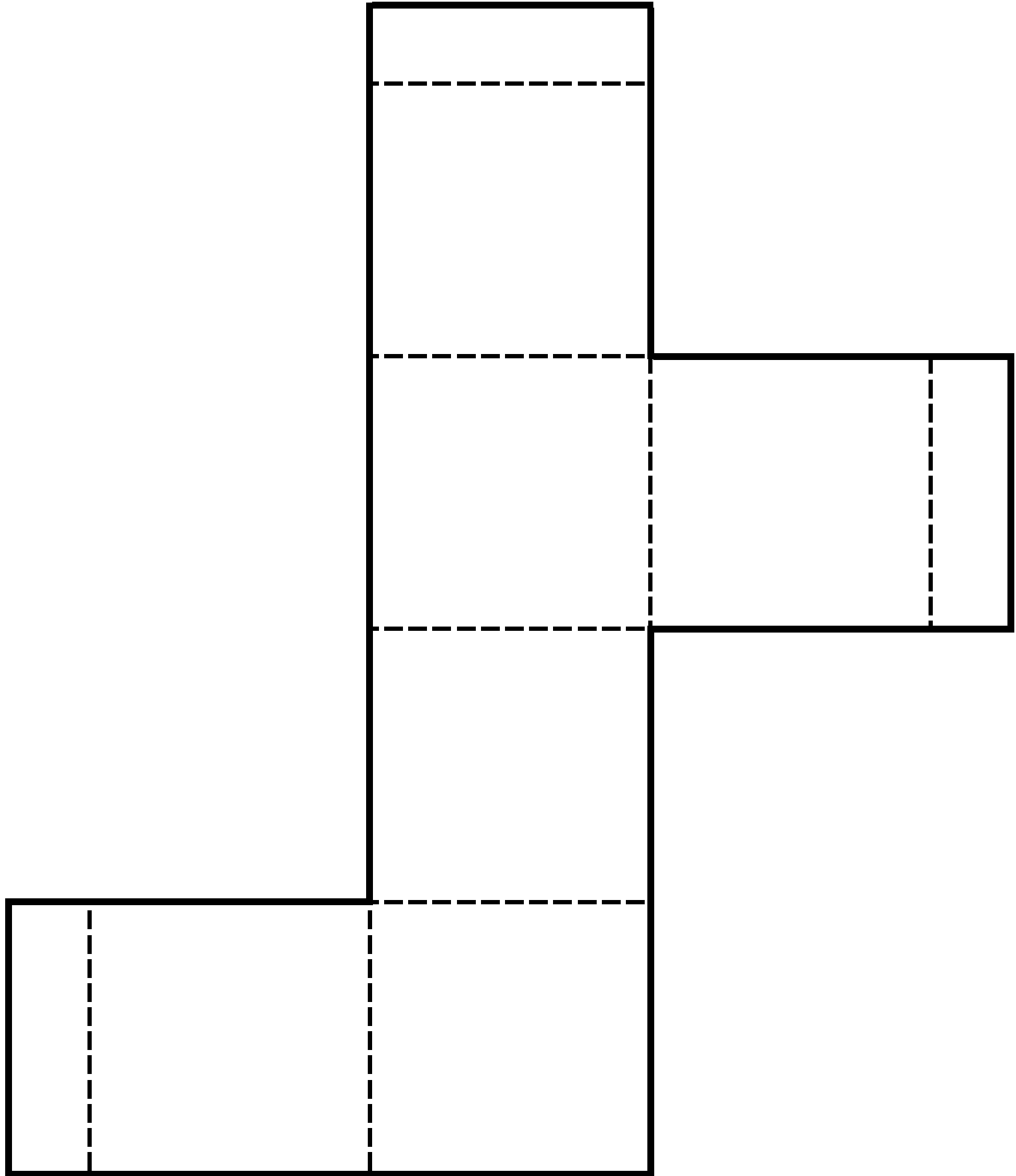
○● 切って組み立てよう! ② ●○

① 太い線をハサミやカッターで切りましょう。

② 点線を山折にしましょう。

③ のりしろにのりをつけて、組み立ててみましょう。

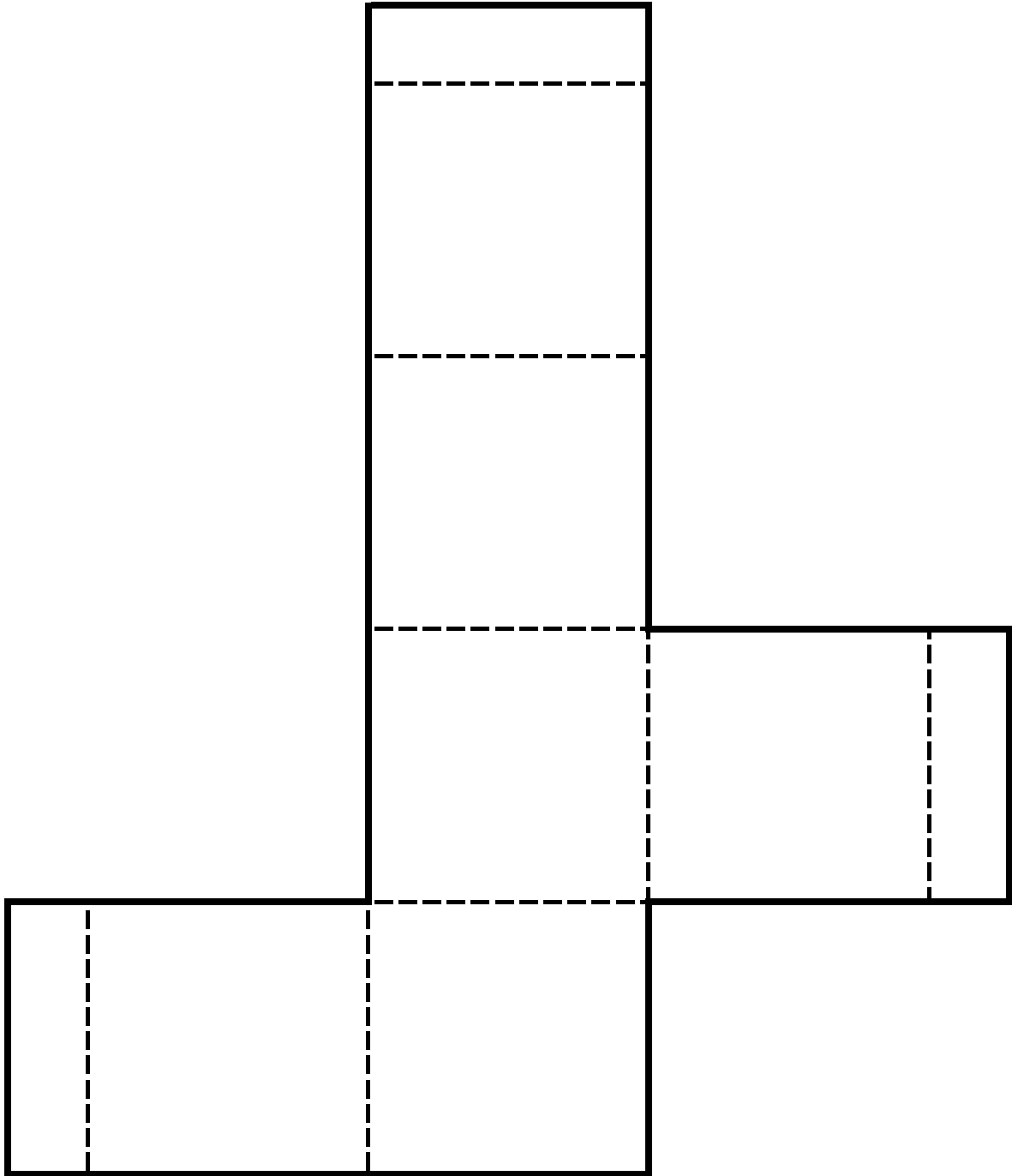
※ハサミやカッターなどの刃物を使うときは大人と一緒に安全にやろう。



○● 切って組み立てよう! ③ ●○

- ① 太い線をハサミやカッターで切りましょう。
- ② 点線を山折にしましょう。
- ③ のりしろにのりをつけて、組み立ててみましょう。

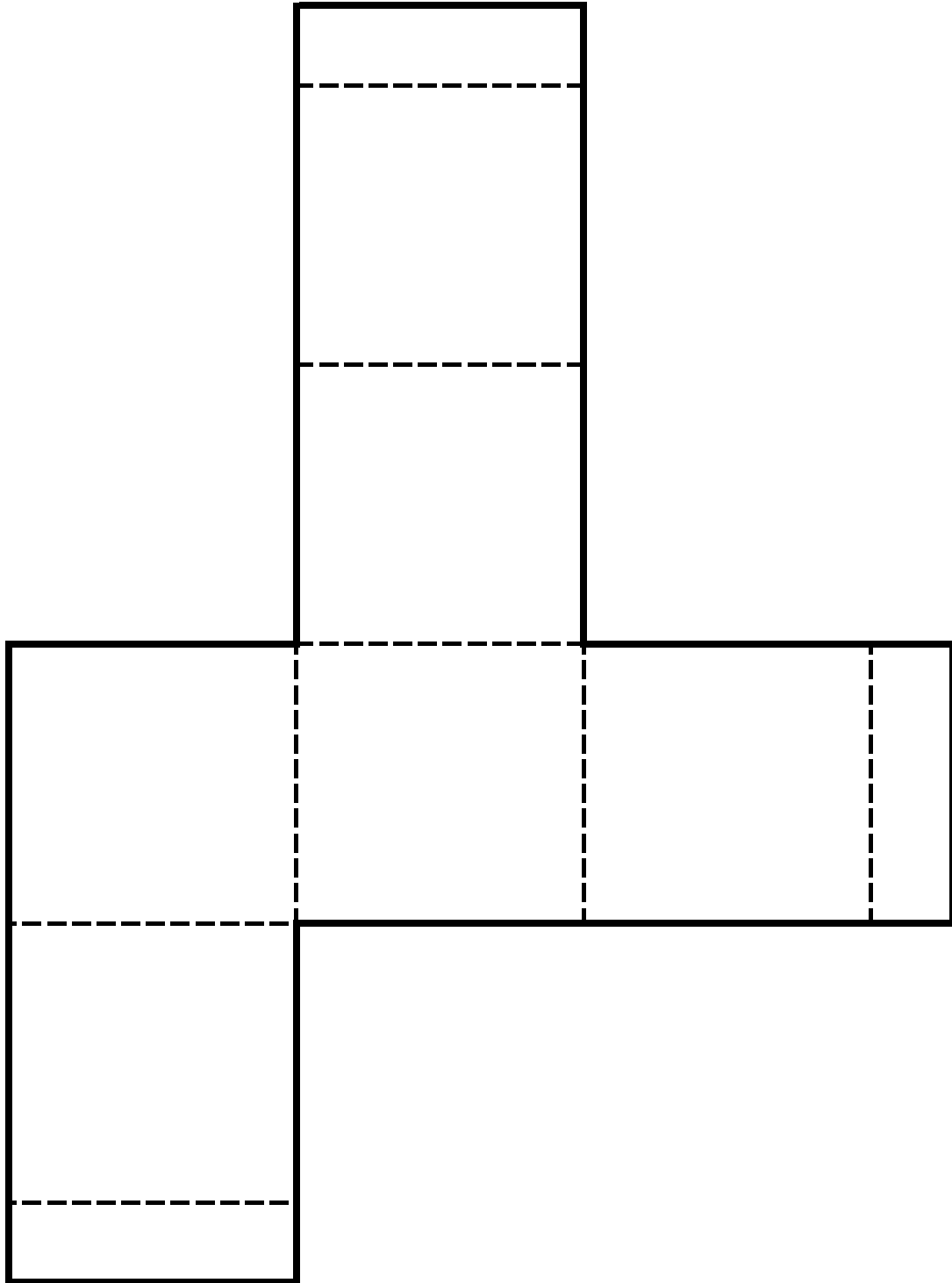
※ハサミやカッターなどの刃物を使うときは大人と一緒に安全にやろう。



○● 切って組み立てよう！④ ●○

- ① 太い線をハサミやカッターで切りましょう。
- ② 点線を山折にしましょう。
- ③ のりしろにのりをつけて、組み立ててみましょう。

※ハサミやカッターなどの刃物を使うときは大人と一緒に安全にやろう。



○● 切って組み立てよう！⑤ ●○

- ① 太い線をハサミやカッターで切りましょう。
② 点線を山折りにしましょう。
③ のりしろにのりをつけて、
組み立ててみましょう。

※ハサミやカッターなどの刃物を使うときは、
大人と一緒に安全にやろう！

