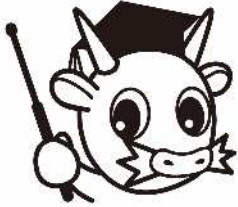


# 어린이를 동반한 외국인주민 여러분께 알려드립니다.



사이타마시에 거주하고 있는 외국인주민 여러분은 공립의 초등학교 또는 중학교에서 공부할 수 있습니다.

※「재류카드」나「특별영주자증명서」의 교부 대상인 사람뿐만 아니라 주민표를 등록할 수 없는 사람도 대상이 됩니다.

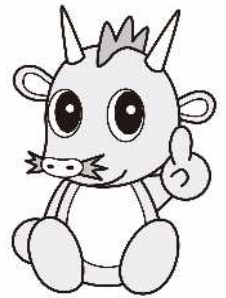
## ◇조건은

① 사이타마시에 거주하시고

② 학교에 다니는 연령(※)의 어린이

※ 2024년 4월부터 2025년 3월에 학교에 다니는 연령은 초등학교는 2012년 4월 2일부터 2018년 4월 1일까지 태어난 사람

중학교는 2009년 4월 2일부터 2012년 4월 1일까지 태어난 사람



## ◇수속은

각 구청 구민과의 창구에서 주민표의 등록 수속을 하시고 공립의 초등학교 또는 중학교에 다니고 싶다는 의사를 전해 주십시오.

## ◆주민표를 등록할 수 없는 사람의 수속은

(1) 장소 사이타마시 교육위원회 학사과

우라와구 도키와 6 - 4 - 4 사이타마시청 제 2 별관 1 층

(2) 준비물 ①여권

②거주지가 알 수 있는 것 (아파트 계약서 등)

## ◇주의하실 점

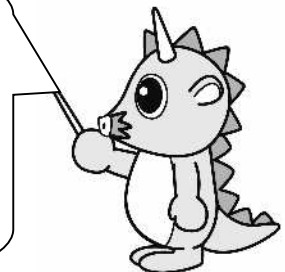
① 거주지에 따라 정해진 학교에 다닐 수 있습니다.

② 보호자가 수속을 해 주십시오.

③ 일본 아이들과 똑같은 공부를 합니다.

④ 입학금과 수업료는 들지 않습니다.

⑤ 학교에 다닐 수 있는 연령이 지난 사람은 대상이 되지 않습니다.



◇문의 : 사이타마시 교육위원회 학사과 TEL 048 - 829 - 1648