

🌻 お子さんの気になるところはありませんか？

- 手足など身体の動きがぎこちない
- 行動に落ち着きがない
- お母さんから離れられない
- おもちゃに関心を示さない
- 発達が遅い気がする
- お友達に関心がない
- 呼んでも振り向かない
- 幼稚園や保育所で集団に入れない
- 目が合わない
- お話が上手にできない
- ことばが出ない

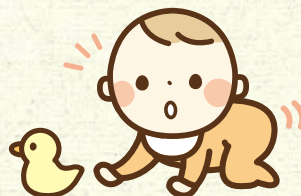


🌻 まずはケースワーカーにご相談ください。

お子さんの成長や発達のなかで気になるところについて、
まずはケースワーカーにご相談ください。

当センターは、成長や発達に心配があるお子さんに早期に関わり、
お子さんの状態に合わせた支援を行っています。

専門的な判断をもとに、今、何をしたらよいのか、どんな手助けができるのか、
これからどうすればよいのかを、保護者と一緒に考えていきます。



🌻 ご利用にあたって

当センターは**予約制**です。あらかじめ電話などで、
ケースワーカーにご連絡ください。

かかりつけ医やその他の相談機関からの情報
提供書があるとスムーズです。

相談窓口 048-796-7079 (令和6年2月1日より開通)

🌻 診療部門のご利用

診察でお子さんの様子を診ます。必要に応じて、
医師から検査や評価、訓練の指示があります。

※診療部門(診察・検査・訓練)の費用は、各種健康保険が
使えます。

(さいたま市子育て支援医療費等、各種医療助成の対象です。)

🌻 市内の療育センター

さいたま市総合療育センター ひまわり学園



〒331-0052 さいたま市西区三橋6-1587

☎ 048-622-1211 (代表)

FAX 048-622-4359

〈開所時間〉月～金(休日・祝日・年末年始を除く)
8:30～17:15

さいたま市総合療育センターひまわり学園 療育センターさくら草



〒338-0837 さいたま市桜区田島2-16-2

☎ 048-710-5811 (代表)

FAX 048-839-0352

〈開所時間〉月～金(休日・祝日・年末年始を除く)
8:30～17:15