

## 療育センターひなぎくの概要

### 診察

- 小児科(小児神経科)
- 整形外科
- リハビリテーション科

※肢体不自由児、及び未就学の発達障害児を対象とした診療所です。

※手術や入院の設備はありません。

※薬は院外処方になります。

### 検査

- 血液・尿検査
- 染色体検査
- X線検査
- 聴力検査
- 心理発達検査

※医師の診察後、必要な医学的検査を行います。

※検査によっては、他の医療機関で受けていただくものもあります。

### 外来療育

- 理学療法
- 作業療法
- 言語聴覚療法
- 心理指導

※医師の指示に基づき内容・頻度が決まります。

※状況により地域療育施設へ紹介となる場合があります。

## 交通のご案内



### 電車を利用の場合

- 東武アーバンパークライン岩槻駅より徒歩30分

### バスを利用の場合

岩槻駅東口より

- 朝日バス しらこぼと水上公園/越谷駅西口行「府内」下車 徒歩3分
- 岩槻区コミュニティバス「府内一丁目」下車

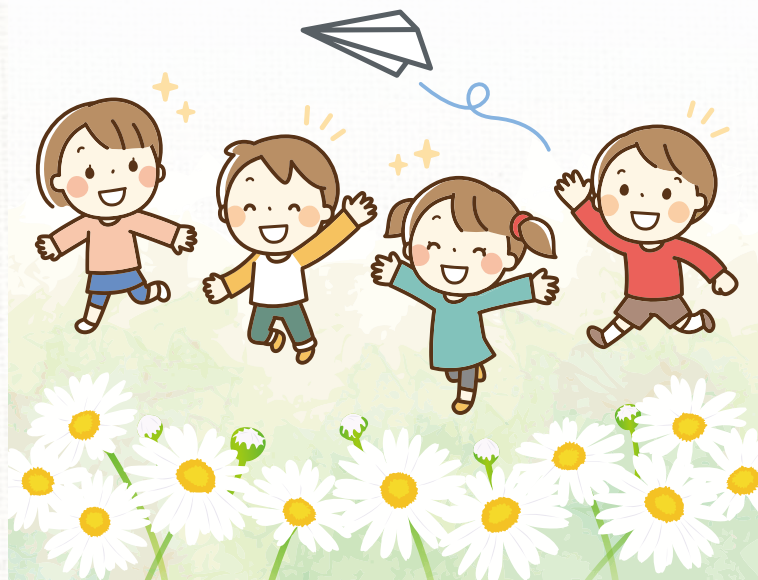
### お車を利用の場合

- 敷地内の駐車場をご利用ください(無料)



さいたま市総合療育センターひまわり学園

## 療育センターひなぎく のご案内



〒339-0042 さいたま市岩槻区府内1-8-1

電話 048-796-7013 (代表)

FAX 048-796-8633

※電話・FAXは令和6年2月1日より開通します。

〈開所時間〉月～金(休日・祝日・年末年始を除く)

8:30～17:15