

中小企業・個人事業者
の方、是非！！

さいたま市が

外部委託先をマッチングします！

企業 × 障害者施設

こんなお悩みごともありませんか・・・？

単純作業を外部委託して、
コア業務に注力したい

人手が足りない

外部発注のコスト
を見直したい

外部委託先が
みつからない



受託可能な障害者施設を紹介します



チラシ等印刷



DM等封函



アパート等清掃



PCデータ入力

など多数

さいたま市が仲介するので安心

委託可能な作業の程度がわからなくてもまずは相談可能

地域福祉への貢献※・企業イメージの向上

※受託費の一部は、障害のある方の工賃(給料)になります。



【お問い合わせ】

さいたま市障害者総合支援センター 〒338-0013 さいたま市中央区鈴谷7-5-7
TEL 048-859-7255 FAX 048-852-3272 Mail syogaisha-sogo-sien@city.saitama.lg.jp

過去のマッチングの例

チラシ・ポスター等印刷



部品の組立・分解



検品・梱包



DM等封函



縫製作業



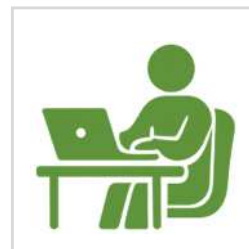
アパート等清掃



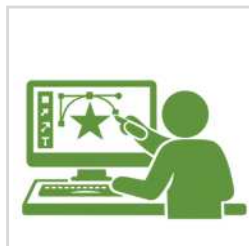
除草作業



PCデータ入力



イラストデザイン



各種ノベルティ製作



ロゴ入りお菓子



など
多数!

ご依頼からマッチングまでの流れ

障害者総合支援センター
へご連絡



ご相談のみでも承ります。

ヒアリング



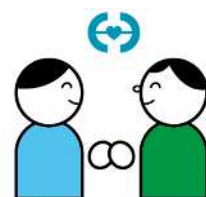
具体的なご要望を
お伺いたします。

施設の紹介・
顔合わせ



作業内容や条件の
確認・調整を行います。

マッチング成立



マッチング成立後は、
施設との直接取引
となります。

まずはお気軽にお電話ください!

048-859-7255

さいたま市障害者総合支援センター

※業務の内容や条件等によっては、障害者施設を紹介できない場合やマッチングが成立しない場合があります。
※業務の受発注の契約は、当事者間の責任により行います。