


# アトリエ・アンノウンⅡ 浦和

(クオリティー株式会社)



## 1 施設の概要

定員	就労継続 B 20人
所在地	さいたま市 南区大谷口 1585-1  <a href="https://goo.gl/maps/Ku7S2Bk6MgEVKjMC7">https://goo.gl/maps/Ku7S2Bk6MgEVKjMC7</a>
アクセス	南浦和駅東口より国際興業バス(南浦55)、太田窪五丁目下車徒歩約10分
連絡先	TEL : 048-816-4830 FAX : 048-816-4831 e-mail : info@announ.jp
開設日	令和4年3月1日

開所日時	月曜日～金曜日、及び会社指定土曜日 9:00～16:00
平均年齢	平均:25歳
平均工賃	20,000円
送迎範囲	さいたま市全般(その他ご相談の上)
食事提供	あり(1食あたり400円の負担あり)
車いす	受入可
医療的ケア	なし
その他設備	エレベーター なし ユニバーサルシート (大人用ベッド) あり

## 2 施設の運営方針・理念



代表取締役

澤本 義一

当社(クオリティー株式会社)は、ANNOUNブランドを展開し、障がい者の社会参画を目的に、他にない日本初の生産活動を行う就労環境を提供しております。

運営している4事業所 就労継続支援B型事業所  
「アトリエ・アンノウン」・「アトリエ・アンノウンⅡ」・「アトリエ・アンノウンⅢ」・「アトリエ・アン

ノウンⅣ」(以下「アトリエ・アンノウン」)は、越谷、浦和、草加、仙台に位置し、障がい種別を問わない利用ができるようバリアフリー環境にユニバーサルシート設置や全車リフト付車両での送迎等整備された環境の中で生産活動を主とした障がい者支援事業を行っております。

アトリエ・アンノウンの利用者様が行う生産活動は、「ANNOUNDesign」の原画を生産することで『絵画を描くこと』が工務となります。

利用者様の描いた絵画を ANNOUN に提供し、ANNOUN 専属のデザイナーがデザインを付加し、商品化、販売するスキームを構築し、絵画のアーティストフィーが利用者様の工賃(給与)となり、絵を描くことが好きな障がい者の就労環境を提供しております。

絵画のセンスや技術の選定をすることはありません。一般的な障害者就労支援事業や美術製作等の支援事業所との違いを明確化し、障がい者が、将

来の希望・可能性を育む事ができる新しい仕組みを日本で初めて導入した事業所となります。

SDGs の目標において「人や国の不平等をなくす」「すべての人に平和と公正を」と掲げられているように、障がい者の環境不備、不平等、差別は、現実存在しております。

日本国民の 7.6% (964 万人) が障がい者と認定されている環境下、彼らの力・能力・才能・存在は日本においても注視され、平等でなくてはならないと思料いたします。

障害が軽度であれば就労環境があり、重度であると困難というものがある就労環境でなく、各個人のスキル、クオリティーから就労に結び付け、働き

がいをもって経済成長に直結することが、サステナブルのひとつと結論づくのではないのでしょうか。

これは、社会の厳しさを感情(可哀想、大変)や貢献で補完することではなく当たり前社会ニーズにあったものを生産、提供することの認識も当該者は持つべく、環境を提供し、公平な社会へ貢献することだと思います。

ANNOUN デザインやアトリエ・アンノウンは上記を重要視し、社会への参画に商品、製品のデザイン性や品質、絵画生産の環境、障がい者支援をより質の高いものを提供すべく活動しております。



### 3 事業内容の紹介



アトリエ・アンノウⅡ浦和では、『絵を描くこと』が工務となります。

ご利用者様は、デザイナーから依頼されたテーマ画を模写します。絵のクオリティーは問いません。ご利用者皆様それぞれの個性を活かして描いて頂き、アーティストとして絵画を提供して頂きます。

「色鉛筆」「水彩絵の具」「アクリル絵の具」「クレヨン」「サインペン」等様々な道具の中から、ご自身の感性で道具を選び、絵を描いています。皆様の感性・個性を大切にしています。

ご利用者皆様が描いた絵（原画）の独自個性・特徴を活かし、弊社専属のデザイナーがデザインを付加し、アパレルや雑貨小物の商品となり販売する事で、工賃を生み出します。商品化したTシャツが、テレビドラマで採用（役者さんの着用）されることもあります。

大きなキャンバスにご利用者様全員で絵を描く「共同作品」の作成も行っています。全員で力を合わせた作品は作品展などへの応募も行い、入賞もしています。

工務が「絵を描くこと」ですので在宅勤務も可能です。障がいの状況により通所と在宅を組み合わせることで工務に取り組んで頂くことが出来ます。



## 4 事業の紹介写真



朝のミーティングで連絡事項や工務内容新しい課題テーマの確認を行います。



ラジオ体操で1日の工務に向けて体をほぐします。



全員で清掃を行います。工務に取り組む事業所を綺麗にし、気持ち良く工務を行う環境を整えます。



テーマ課題を選択し絵画工務に取り組みます。



途中ストレッチにて工務に集中して凝り固まった体をほぐし、工務に気持ちよく向かえるよう身体を整えます。



リフレッシュタイムでは、気分転換にみんなでお散歩に行くこともあります。



終わりのミーティングにて、今日1日で作成した工務生産品の発表を行います。

## 5 年間行事の紹介



行事名：入社式

時期：4月初旬

場所：事業所にて

内容：入社されるご利用者様の記念すべき初日、保護者様とお祝い致します。皆様に辞令をお渡し致します



行事名：懇談会・懇親会

時期：6月・12月

場所：事業所にて

内容：年に2回利用者様、保護者様向けに事業所・法人に関する事項の報告を行っています。懇親会はビンゴゲーム等で楽しく、盛り上がります。



行事名：避難訓練

時期：5月・10月

場所：事業所にて

内容：火災や地震を想定して避難訓練を行います。訓練後は皆で反省会を行い日頃より対策を心掛けます。



行事名：共同作品作成

時期：不定期（1年～2年に1作品）

場所：全事業所

内容：大きなキャンバスにご利用者様全員でテーマに合わせて絵を描きます。



行事名：こころのアート展出展

時期：11～12月頃

場所：イオンレイクタウン

内容：文化芸術活動に取り組む障がいのある方が創作した作品の展示会に出展します。



行事名：Art to you! 出展

時期：9月頃

場所：宮城県美術館

内容：東北の障がい者の芸術活動を披露することから始まった芸術公募展が全国規模となり、アンノウンの応募、見事賞を頂きました。



行事名：ファッションワールド出展

時期：4月頃（年によって変更あり）

場所：ビッグサイト

内容：日本最大のファッション展示会である「ファッションワールド」に出展し、アンノウンの取組み認知拡大に努めています。



## 6 施設の自慢・特色

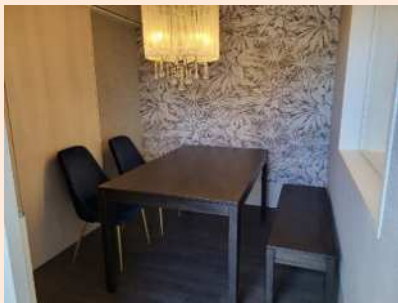


2022年3月開設の新しい事業所です。  
新築です。



落ち着いた工務室で絵画工務に取り  
組めます。

車椅子のまま使用できる、脚高のテー  
ブルを使用しています。



おしゃれで落ち着いた雰囲気の相談  
室。くつろいだ気持ちでお話が出来ま  
す。



体調が優れない時には、静養室でお休  
みできます。



ユニバーサルベッド付き多  
目的トイレを完備していま  
す。



送迎はリフト付き車両で行っていま  
す。



昼食はワンプレートランチ。  
暖かいお味噌汁とお茶もご一緒に。



入所はじめての仕事は「マイネームプレート」と「マイカップ」の絵を描きます。もちろんデザイナーのデザインが入って完成となります。



絵画道具は様々、好きな道具で描いてください。36色色鉛筆は全員に貸与します。



利用者様保護者限定に、YouTube を利用して工務風景のライブ配信を行っています。



ポインタポイント運営会社からの依頼で「ポインタの森」の看板デザインを作成しました。



作品が、テレビドラマの衣装に採用されることもございます。



## 7 法人が運営しているその他の施設

内容
施設名称：アトリエ・アンノウ 施設類型：就労継続支援B型事業所 所在（区）：越谷市 定員数等：20名
施設名称：アトリエ・アンノウⅢ草加 施設類型：就労継続支援B型事業所 所在（区）：草加市 定員数等：20名
施設名称：アトリエ・アンノウⅣ仙台（令和6年4月開設） 施設類型：就労継続支援B型事業所 所在（区）：宮城県仙台市 定員数等：20名