

# ウーリー浦和

(WOOLLY 株式会社)



## 1 施設の概要

定員	就労継続 B：20人
所在地	さいたま市浦和区仲町 3-2-1 浦和仲町 スカイマンション 104 
アクセス	浦和駅より徒歩 9分
連絡先	TEL：048-679-2481 FAX：048-679-2481 e-mail:urawa@woolly.jp
開設日	令和4年7月1日
開所日時	月曜日～土曜日 10:00～15:00

平均年齢	平均：49.5歳 最年少：21歳 最年長：62歳
賃金・工賃	工賃の目安：約15,000円 (週5利用の場合、時給140円)
食事提供	なし
送迎範囲	浦和/中央/緑/桜/南/大宮/見沼区など
医療的 ケア	なし
その他の 整備	エレベーター 有・無 ユニバーサルシート (大人用ベッド) 有・無

## 2 施設の運営方針・理念



### ■全体の方針・理念

・ウーリーでは「楽しく・温かく・柔らかく」を何よりも大切にしております。

・通いやすく、無理せず、ご利用者様それぞれのペースでお仕事ができ、温かいスタッフがいる。私たちはそのための努力を惜しみません。

### ■ウーリー浦和の方針・理念

ウーリー浦和は、就労継続支援 B 型の施設で生きづらさを抱えている方々に作業ができる場所、社会との繋がりを提供しています。利用者様が作業するだけでなく、それぞれの居場所となり安心した生活を送れるように心掛けています。作業に関しては、ご本人に合った作業を行えるよう作業環境を整えるよう努力しております。ご本人に合った作業を行う事で自信につながり、楽しく作業を行う事ができます。その積み重ねで「また、明日頑張りたい。」と前向きな気持ちを維持

し、充実した日中活動になると思います。また、前向きな仲間たちと一緒にいる事でお互いに良い

影響を与えると共に、良い影響を受け取る事ができると考えております。

### 3 事業内容の紹介



#### ●自社製品の製作

ハーバリウムボールペンやデコパージュ石鹸、アロマサシェなどの自社製品を製作しています。販売イベントにも参加し、好評をいただいております。

#### ●軽作業

製作と軽作業を行うことでご利用者の興味のあることを大切にするとともに社会参加のステップアップにつながる作業訓練も行っていきたいと考えています。

#### ●在宅支援での作業

自社製品の製作など、ご利用者様ひとりひとりに合った作業があります。作業もそれぞれ個性的で、ご自身のペースで行うことができます。

どの作業も、時給140円になっております。

(通所時には、1回100円の通所手当があります。)

## 4 事業の紹介写真



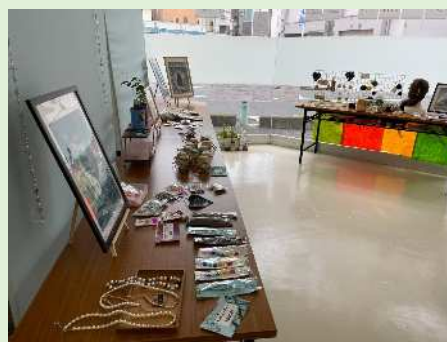
作った製品は事業所や販売イベントで販売します。



やり方を教わって作業を進めます。材料も事業所で準備します。事業所でも在宅でもご利用者に合わせてさまざまな作業を用意しております。

### 〈1日の流れ〉

10:00~10:10	朝礼
10:10~11:00	作業①
11:00~11:10	休憩
11:10~12:00	作業②
12:00~13:00	昼休み
13:00~13:50	作業③
13:50~14:00	休憩
14:00~14:50	作業④
14:50~15:00	掃除・終礼



落ち着いたアトリエのような空間です。ご利用者とスタッフ全員が一丸となり、良い商品を作り、地域に根ざした事業所になれるようにしていきたいです。

## 5 年間行事の紹介



行事名：避難訓練

時期：年 2 回

場所：作業室

内容：決めてある避難場所の公園まで避難します。



行事名：おにぎり大会

時期：10 月

場所：作業室

内容：各自個性的な“おにぎり”をむすんで楽しくランチをします。その後は皆が大好きなカラオケをしました。



行事名：クリスマス会

時期：12 月

場所：作業室

内容：各自パンケーキにクリーム、チョコレートでデコレーションします。



ハロウィンの時期に  
エントランスに飾りました。

## 6 施設の自慢・特色



ウーリー浦和では、自社製品の製作や創作を主軸にしており、ご利用者様の発想を大切にしています。



創作では、ご利用者様の興味のあることをすることが多いのですが、他のご利用者様が作っている商品を自分も作ってみたいと一から挑戦される方、それを補佐し技術を伝えようとする方など、ご利用者様同士のつながりができることも特徴です。



また、製作した商品を事業所へ購入しに来るお客様が増え、ご利用者様の自信と技術の向上に繋がっています。



## 7 法人が運営しているその他の施設

内容
就労継続支援B型事業所 46 事業所 ※施設外就労先含む 埼玉県 (18 箇所) 千葉県 (10 箇所) 群馬県 (7 箇所) 茨城県 (5 箇所) 栃木県 (4 箇所) 愛知県 (2 箇所)