

ノア

(株式会社 bloom)



1 施設の概要

定員	就労移行 20人 B型事業所 16人
所在地	さいたま市北区宮原町1-853-8 ウェルネスキューブ大宮 5階  http://urx.blue/VEEC
アクセス	加茂宮駅から徒歩9分 土呂駅からステラタウン行無料バス利用
連絡先	TEL : 048-729-7729 FAX : 048-729-7727 e-mail : info@b-noix.jp
開設日	移行支援 令和2年5月1日 自立訓練 令和5年2月1日
開所日時	月曜日～金曜日 10:00～15:00

平均年齢	平均 29 歳 最年少 : 20 歳 最年長 : 45 歳
送迎	なし
食事提供	あり (食事提供加算をうける者 0円 食事提供加算を受けない者 300円)
入浴	なし
車いす	利用可
医療的ケア	なし
その他設備	エレベーター あり ユニバーサルシート (大人用ベッド) あり

2 施設の運営方針・理念



管理責任者：矢作 康行
宜しくお願いします。



サービス管理責任者：古川 春美
一緒に頑張りましょう

1. 事業所の由来

ノア (noix) はフランス語で『くるみ』という意味です。

くるみはとても硬い皮に包まれています、それを割った時にとっても栄養価の高い実が出てきます。花言葉ならぬ樹の言葉は「新生」と「忍耐」が込められており、古代ギリシャでは「幸福」と「豊潤」のお守りとして使われていたようです。

利用者の方の才能を新生させ、幸福と実りのある人生を祈る意味合いが込められています。

2. ノアが目指す就労移行支援

これはノアという事業所を立ち上げる際に特に意識をしていたことの一つでもあります。障害を抱える方が通う場所なら、障害を抱える方でも通いやすく、そして活動しやすい場所にする必要があるとノアは考えています。

3. ノアの方針について

まったくの未経験や『何がしたいか分からない』からのスタートでも、全力で応援して行く事が、就労移行支援の本来の形であり、ひとりひとりの物語をハッピーエンドまで導くことがノアの使命だと考えています。

また、ノアは『誰でも通える環境』を最優先に考えて就労移行支援施設を設立しています。

中でも本施設独自のものとして、『リモート通話を用いた在宅訓練』というものがあります。この訓練システムがある事により、施設へ通うことが難しい方でも、通所されている方と同じくらいのクオリティで学習が可能になっております。

このシステム以外の部分でも、ノアでは、身体的なハンデを抱えている方が通いやすい場所にするだけでなく、メンタル的な不安を抱えている方でもストレスフリーで通える場所を作り上げていきます。

また、普段の訓練とは別に、『特別カリキュラム』として、実際の現場で活躍している専門の講師を招いた実技研修もご用意しています。



車椅子の方でもご利用いただける
広々としたエレベーター

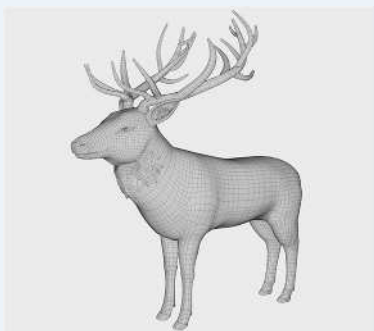
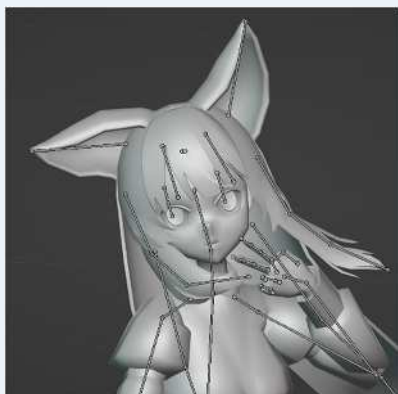


誰でもご利用できるスマートトイレ



明るく広々とした訓練スペース

3 事業内容の紹介



【学習内容】

モデリング・アバター製作、キャラクターイラスト制作の基礎を学びます。

- ・教材動画を視聴頂いた後、操作確認や基礎を固めるための課題に取り組んで頂きます。
- ・質問への解答や課題の添削は専門の講師が担当致します。
- ・ソフトのダウンロード方法や環境設定から説明いたしますので、初めての方でも安心です。



使用ソフト：Blender、VroidStudio、CLIPSTUDIO

4 事業の紹介写真



入り口幅 100 cm／幅 135 cm／
奥行 172 cmのトイレが施設内
に設備されているため、車い
すの方もご利用いただけま
す。



横幅 119 cm／奥行 255 cmのス
トレッチャーも入るエレベー
ターがございます。

**【通所支援】**

事業所においてはご利用者の
目標に沿った学習をサポート
しております。

又、IT環境を提供し、Excel や
Word、PowerPoint、HTML、他言
語の習得。又 TOEIC 学習や
社労士を目指す為の学習に取
組んでいらっしゃる方も

**【在宅支援】**

PC を使い、リモートにて通所
と同様の支援を行っており。
最近ではイラストなどを手掛
ける方も多く、様々な個性あ
る作品を生み出しています。

5 施設の年間の行事



行事名：季節行事

時期：月 1 回

場所：事業所 【移行支援・B型事業所】

内容：出し物、飾り付け、簡単な軽食を食べながらほかの利用者さんと交流等
利用者の皆さんと意見を出し合いながら、毎回楽しくやっています。



行事名：参加型講義

時期：月～木の 10 時～11 時

場所：事業所

内容：ストレスケアに関する内容や、就職時に必要となる履歴書の書き方や面接訓練、知っておくと役に立つビジネスコミュニケーションのコツなどを、他の利用者の方と意見交換を行いながら進めていきます。



行事名：業務訓練

時期：月～金の午後

場所：事業所【移行支援】

内容：押印作業や袋詰め作業、データ入力、資料作成作業等、母体の会社の業務の作業を行うことができます。



学習：資格取得学習等

時期：平日

場所：事業所【移行支援・B型事業所】

内容：資格取得の為の学習やテキストを進めていく中で不明な点があれば質問ができる環境を整えています。

6 施設の自慢・特色



移行支援ではご利用者の方々と一緒に
カレンダーの作成をしております。
今年 2024 年のカレンダーは最高の仕上
がりとなりました。





施設の自慢・特色

イラスト作成・2D・3D画像の作成
 などクリエイターとしての技術向上を
 目指す方々へ訓練として学習して頂いて
 おります。また講師も常駐しております



Noix通信 Vol.4

友だち追加

11月のイベントは【リース作成】をしました

普段のお散歩時にリースの飾りになりそうな落ち葉や木の葉、枝などを採ってみたり。童心に戻り子供のように真剣に拾い集める姿が毎日のようにありました。楽しいようにきれいな葉っぱや実を探すがおもしろく、時には笑いが起こったり…散歩の時間も充実した時間となりました(笑)

すでに材料集めからとって楽しかったです！苦戦したのは松ぼっくりの収集。ぼっくりってなかなか落ちていないって知ってましたか？諦めかけていたのですが、支援員のひとりが鞍馬へのお出かけ時に発見し、家族総出で拾ってきてくれました(≧▽≦)

立派な松ぼっくりにビックリ！かわいいリースのポイントとなりました。今回のイベントも普段は在宅でご利用の方にもお声掛けし、参加していただきました。ご利用者さん同士、初めましての方もいらっしゃいましたがそんなことを感じないほど会話が弾み笑顔の絶えない1日でした。

支援員も一緒に作成しましたがバランスが難しく、みなさんの物づくりのセンスとアイディアには毎回脱帽です。

ノアのオリジナルパウンドケーキをみんなで作成しました！

わたしたちが目指す『新しいカタチの自立訓練』

※※※で行う自立訓練(特定訓練)とは？
 自立した生活を行うため、3技能を身につける訓練です。
 数えきれない数の課題に合わせて、継続して支援プログラムを実施し、おなじみしく習慣が身につくように、責任を持って支援していきます。

〒331-0812
 埼玉県さいたま市北區沼間1-853-9
 フォレストサービスグループ大宮支所
 TEL: 048-729-7729
 営業時間: 9:00 ~ 18:00

施設の自慢・特色 【B型事業所】

2024年2月にスタートしたばかりですが慣れない工賃作業を繰り返し質問しながら前向きに取り組んでいらっしゃるご利用者の姿を見て職員一同応援せずにはられません。

月曜日～金曜日 10時～15時まで
 見学・体験いつでもお待ちしております。