

います。

杉の子マート伊佐沼店

3 事業内容の紹介

西大宮プロダクツの魅力は、プリント工房として、印刷した布地によるエコバック等の手作り縫製製品の製作とリサイクル用品の販売です。プリント工房では、オリジナルデザインも受けつけますが、法人内の利用者デザイナーが創作したデザインのプリントによる自社製品の製造販売もしています。

リサイクル用品では、寄贈いただいた新品・中古品の確認や清掃などを行い、まだまだ使える物の販売などを行っています。これらの作業には、割り当てなどはなく一人一人が自分のペースで自分の方法で取り組むことが出来ます。



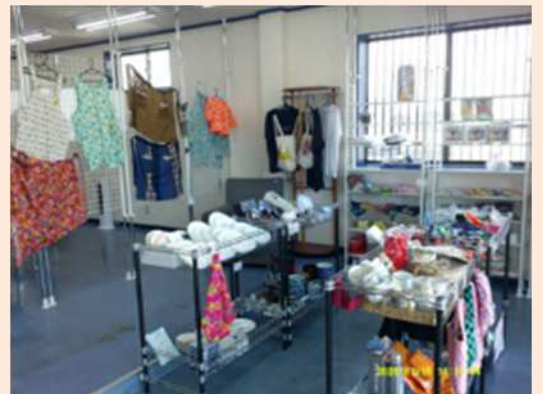
利用者のデザイン作品はプロデュースによりエコバックやポーチなどにプリントして販売しています。オリジナルデザインの場合にはお揃いのTシャツや行事用の法被などに対応しています。



リサイクル製品は、清掃後のラベル付けや陳列などをして地域の方に親しまれています。

コンビニエンスストアで働きたい方のための「杉の子マート伊佐沼

支店」は、普通の民家の趣で伊佐沼や伊佐沼公園を利用する方々や地域の方にご利用いただいています。この店舗では、少人数ですので、支援員はビジネスマナーや社会性を身に付ける職業準備支援をじっくりと行っています。



4 事業の紹介写真

プリント工房



リサイクル販売では、新・中古品、なんでも扱っています。確認作業、清掃や洗濯作業など販売できるような商品になるようにします。



杉の子マート伊佐沼店



コンビニストアとして当法人「あかしあ
の森」で製造している焼き立てのパンや
お菓子の販売をしています。商品陳列や
整頓もご利用者の仕事です。

清掃や店舗内だけでなく、外掃除や除
草・植え込みなどの手入れも大事な仕事
です。



5 施設の年間の行事



行事名：埼玉福祉事業協会フェスティバル
 時 期：4月下旬
 場 所：埼玉福祉事業協会大駐車場
 内 容：近隣の方々やお世話になっているの方々への感謝と、ご利用者・ご家族・職員の親睦を深めるイベントです。多数の屋台やそば打ちの実演、そして舞台での演奏の数々が行われます。



行事名：親睦旅行
 時 期：6月中旬～下旬
 場 所：国内名勝地
 内 容：公共施設や交通機関を体験し、社会体験を通じて社会のマナーやルール、旅の楽しさを感じて頂きます。



行事名：大運動会
 時 期：9月上旬
 場 所：サイデン化学アリーナなど
 内 容：日頃はそれぞれの仕事を頑張っている法人の仲間が一同に介して、働く仲間としての交流を深めると共に、ご家族や地域の人々、関係者を含めた楽しい一日としています。



行事名：クリスマス会
 時 期：12月中旬
 場 所：埼玉福祉事業協会大駐車場
 内 容：ご利用者・ご家族・お世話になった方々と、食事をしたり演芸を楽しんだりします。



行事名：各種の地域イベントへの参加
 時 期：年間を通じて
 場 所：イベント会場
 内 容：さいたま市内外の団体などから、お誘いや要請を受けて、様々なイベントに販売や出店で参加しています。ご利用者が店員として参加したりします。売上金はすべて障害のあるご利用者の自立支援の為、作業工賃として支給しています。



行事名：施設内イベント
 時 期：年間を通じて
 場 所：埼玉福祉事業協会施設内外・近隣
 内 容：外部のボランティアなどによる、施設内イベントがあります。

6 施設の自慢・特色



西大宮プロダクツは、「創造」がテーマで、様々な事にチャレンジしていくことを目的としています。

布プリントは、法人の中で障害が重くても驚くような創作をする利用者の作品をプロデュースする事でデザインとして商品ラベルやバックなどに活かしていきたいとして始めました。



一つ一つの作品は、販売に適したデザインとは言い難くても味のある独特な表現があり、その魅力を製品に反映させることが課題となっています。すでに、美大との連携により販売製品も出来ています。



地域交流に力を入れています。恒例の運動会には、多い年で850名を超えるたくさんの皆様が参加してくださいました。ご利用者の社会参加や自立には、地域の理解と受け入れが重要と考え、自治会や各種の団体が行う催し物にもお招きいただき参加することを通じ、広報活動に力を入れています。



自力での通所が難しいという方にも、支援サービスの提供ができるように、必要に応じて送迎サービスを行っています。送迎車の中でも、一般交通機関を使う為のルールやマナーの学習をしていただいています。

7 法人が運営しているその他の施設

社会福祉法人 埼玉福祉事業協会

事業所名	所在地	施設類型・定員数等
杉の子学園【西2】	西区塚本町 1-94-1	生活介護（50）、施設入所支援（50）、短期入所（併設型）（7）・日中一時支援
多機能型事業所 あかしの森【西4】	西区塚本町 3-139-1	就労移行支援（6）、就労継続支援A型（10）、就労継続支援B型（24）、生活介護（10）、短期入所（単独型）（19）
ゆずり葉【西9】	西区塚本 191-9	生活介護事業（60） 施設入所支援事業（60） 短期入所事業（18） 宿泊型自立訓練事業（10） 就労継続支援事業A型（10） 就労継続支援事業B型（30）
すこやか倶楽部【西11】	西区三橋 5-1010（湯けむり横丁おおみや内）	生活介護（14）
花の食品館レストラン	西区大字西新井 216	あかしの森 従たる事業所 就労継続支援 B 型（10）
あかしの森のレストラン	北足立郡伊奈町小室 818-2 埼玉県立精神医療センター内	すこやか倶楽部 従たる事業所 生活介護（6）
杉の子納豆製造所	さいたま市北区吉野町 2 丁目 12-1	杉の子くりーにんぐ従たる事業所 生活介護（6）
杉の子くりーにんぐ	さいたま市大宮区上小町 849-6	生活介護（14）
杉の子マート 本店	西区塚本町 1-1-1	すこやか倶楽部 従たる事業所 生活介護（10）
杉の子マート 伊佐沼店	川越市古谷上 102-4	西大宮プロダクツ従たる事業所 生活介護（6）
杉の子マート 指扇店	さいたま市西区西遊馬 1198-4	与野本町店 従たる事業所 生活介護（6）
杉の子マート 日進駅前店	さいたま市北区日進町 2-761-2	すこやか倶楽部 従たる事業所 生活介護（6）
杉の子マート 与野本町駅前店	さいたま市中央区本町東 2 - 1 7 - 3	生活介護（14）
杉の子マート 桶川店	埼玉県桶川市朝日 2-29-4	生活介護（20）

	杉の子マート 吉野町店	さいたま市吉野町 2 丁目 208-41	生活介護(27)
	プリムローズ	西区塚本町 3-139-2	共同生活援助事業 (7) 短期入所事業 (併設型) (4)
	プリムローズⅡ	西区西大宮 4-2-3	共同生活援助事業 (10) 短期入所事業 (併設型) (3)
	プリムローズⅢ	西区西遊馬 1198-1	共同生活援助事業 (8)
	プリムローズⅣ		共同生活援助(6)
	グリーンパーク	川越市古屋上 6083-8 A-1 号室棟 107 号室	共同生活援助(2)
	浦和ふれあい館喫茶 ルーム 「あかしあの森」	浦和区常盤 9-30-22	公益社団法人 さいたま市シルバー人材 センタータイアップ事業 高齢者・障害 者共生事業 (活動応援プラン)
	さいたま西部生活支援セ ンター地域交流スペース あじさい亭	西区西大宮 4-2-3	居宅・相談・自立生活援助
	西小路プロダクツ	熊本県八代市西松江 城 6-5	生活介護 定員 18 名 就労継続支援 B 型 定員 20 名 放課後等デイサービス定員 10 名 児童発達支援 ショートステイ 2 床 保育所等訪問支援 計画相談支援・障害児相談支援共同生活 援助(2)
	杉の子くりにつく	さいたま市西区塚本 町 1-1-1	診療所