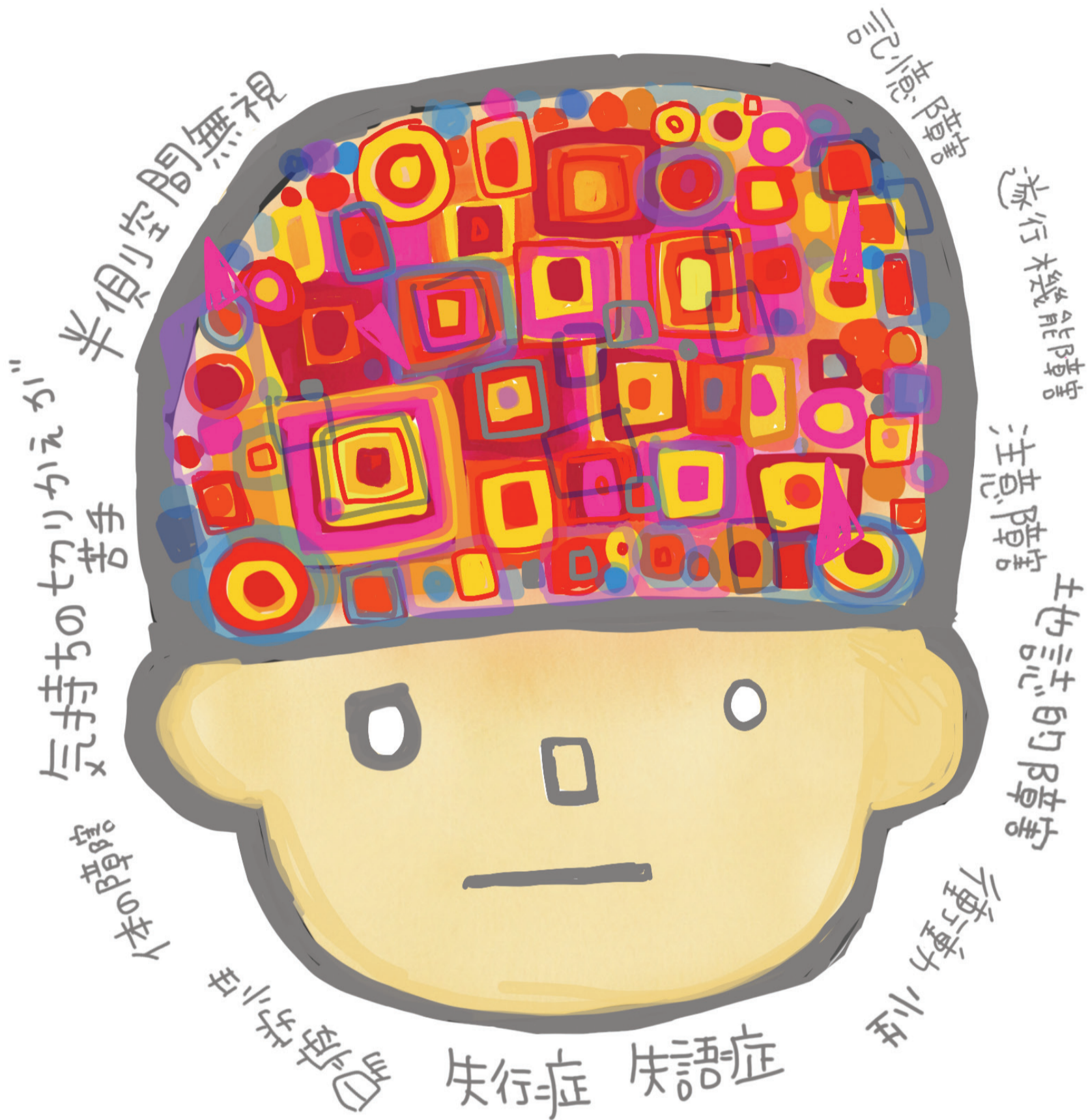


こうじ のう きのう しょうがい
高次脳機能障害



交通事故や脳血管疾患（脳梗塞、脳出血、くも膜下出血など）等により、脳が損傷を受けた後に出現する様々な症状を**高次脳機能障害**とといいます。

さいたま市の相談先一覧

最寄りの相談先

	支援課	障害者生活支援センター
西 区	048-620-2662	048-623-1768
北 区	048-669-6062	048-661-7092
大宮区	048-646-3062	048-795-4720
見沼区	048-681-6062	048-682-1101
中央区	048-840-6062	048-859-7231
桜 区	048-856-6172	048-783-7800
浦和区	048-829-6143	048-793-6373
南 区	048-844-7172	【東部】 048-866-5098 【西部】 048-710-8105
緑 区	048-712-1172	048-607-1467
岩槻区	048-790-0163	048-793-4701

専門電話相談

対 象：さいたま市在住の高次脳機能障害者の方とその家族
 日 ち：毎週月曜日（祝・休日、年末年始除く）
 時 間：午前9時30分～午前11時30分
 電 話：048-646-3125
 F A X：048-646-3163

**気づこう、つなごう、
 高次脳機能障害者への支援**

さいたま市障害者更生相談センター



さいたま市高次脳

検索



*さいたま市以外に在住の方は近隣の相談機関や
 埼玉県高次脳機能障害者支援センターまでご相談ください。

このポスターは1,000部印刷し、1部あたりの印刷経費は54円です。