

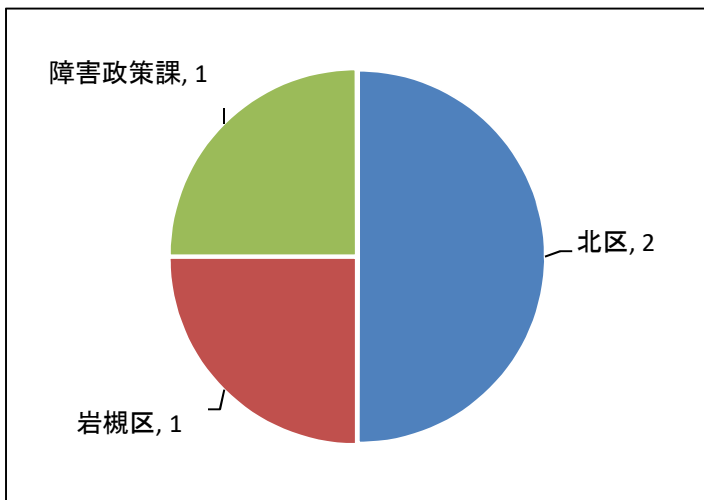
令和元年度障害者差別集計表（速報値）

令和2年4月1日時点

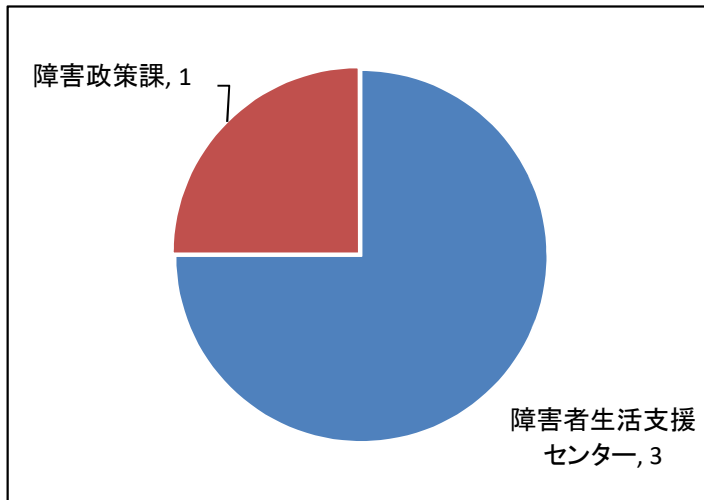
令和元年度 障害者差別対応件数 4件

各区の対応状況

① 対応した区

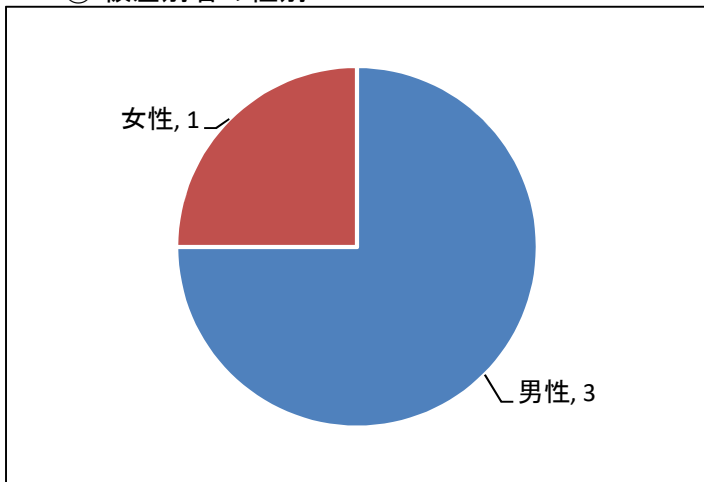


② ①の内訳(支援課・障害者支援センターの別)

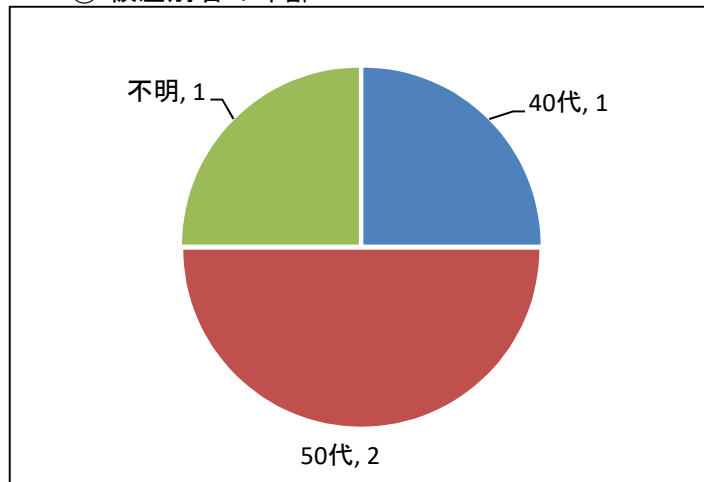


被差別者について

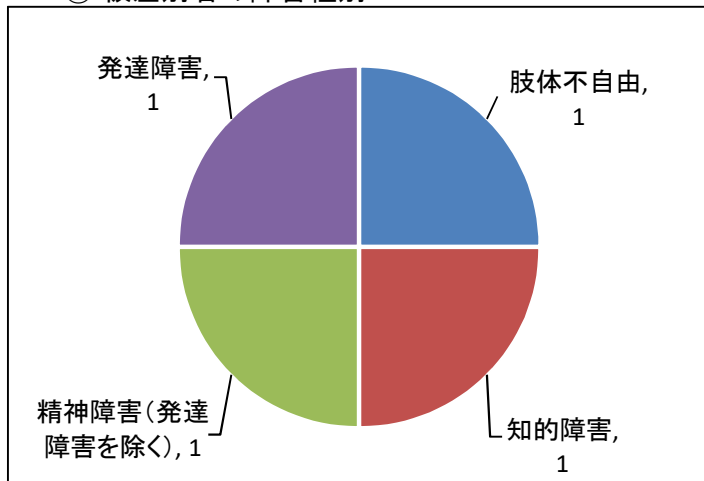
③ 被差別者の性別



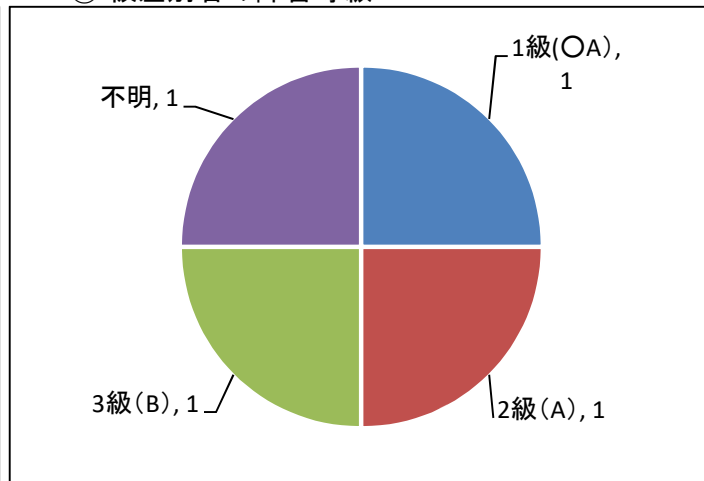
④ 被差別者の年齢



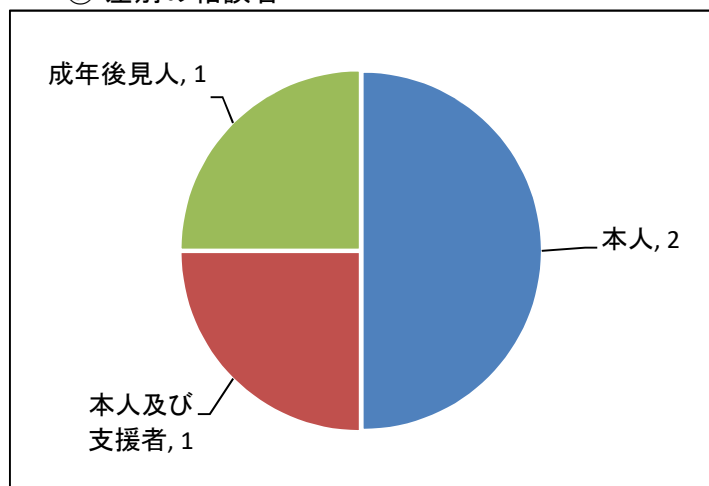
⑤ 被差別者の障害種別



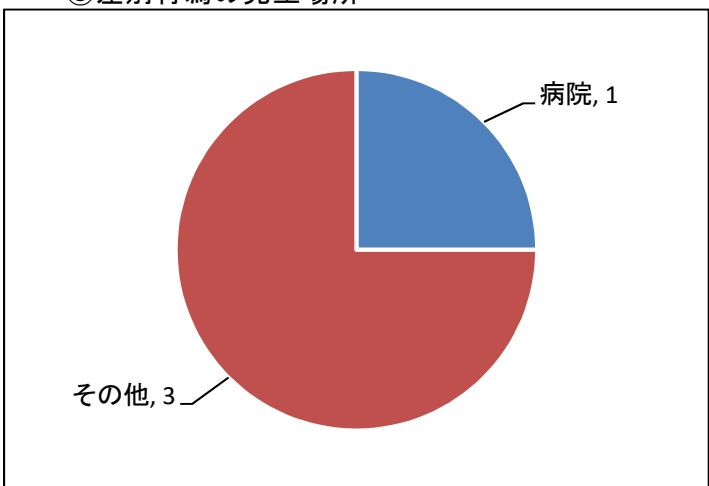
⑥ 被差別者の障害等級



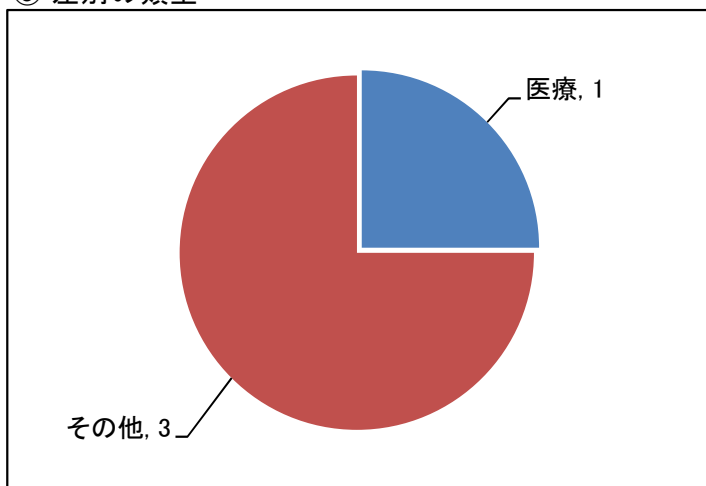
相談者について
⑦ 差別の相談者



相談内容について
⑧ 差別行為の発生場所



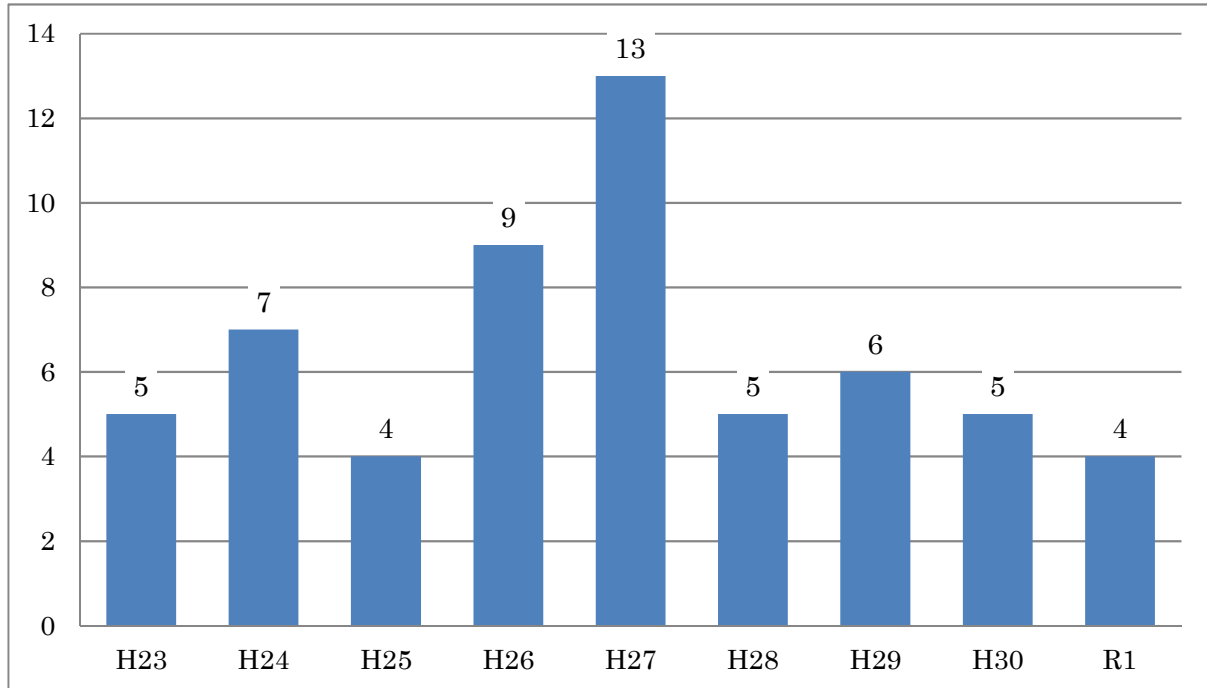
⑨ 差別の種類



平成23年度から令和元年度までの合計

1 障害者差別相談対応件数

| 年度 | H23 | H24 | H25 | H26 | H27 | H28 | H29 | H30 | R1 | 合計 |
|----|-----|-----|-----|-----|-----|-----|-----|-----|----|----|
| 件数 | 5 | 7 | 4 | 9 | 13 | 5 | 6 | 5 | 4 | 58 |



2 障害者差別相談対応件数 (分野別)

| 分野 | 日常生活 | 教育 | 雇用 | 医療 | 商品・サービス | 福祉 | 施設利用 | 公共交通 | その他 | 合計 |
|----|------|----|----|----|---------|----|------|------|-----|----|
| 件数 | 8 | 5 | 10 | 10 | 5 | 3 | 1 | 6 | 10 | 58 |

