

虐待かも
と思ったら

埼玉県虐待通報ダイヤル

#7171

虐待 絶対
ない ない

ひかり電話、IP電話、ダイヤル回線、PHSを利用の場合
☎ 0120-80-7171(*)



- 虐待は重大な人権侵害です。
- 誰もが虐待の加害者にも被害者にもなる可能性があります。
- 虐待を発見した、虐待を受けている、虐待をしてしまったなど、どうしていいかわからない場合は自分一人で抱え込まず、**埼玉県虐待通報ダイヤル**に電話してください。
- 連絡者や連絡内容に関する秘密は守られます。
- 生命に重大な危険があるなど緊急の場合は、**110番**へ電話してください。



埼玉県虐待通報ダイヤル

#7171

虐待 絶対
ない ない

お話をお伺いし、
適切な機関に
おつなぎします。



虐待通報ダイヤル以外でも
受け付けています。

- 児童虐待
 - ・児童相談所虐待対応ダイヤル189
 - ・市町村
- 高齢者虐待
 - ・市町村、地域包括支援センター
- 障害者虐待
 - ・市町村、市町村障害者虐待防止センター

身近な人が加害者になりうる場合も
あります。

雇用主、施設(児童福祉施設、
高齢者・障害者支援施設等)の職員、
学校の教職員、医療従事者 など



いつでも
毎日

24時間
365日
受付・対応

案内用音声コード



虐待とは…

殴る、蹴るだけが虐待ではありません。

埼玉県虐待禁止条例では、虐待に該当する行為を①身体的虐待、②性的虐待、③ネグレクト(放置・放棄)、④心理的虐待、⑤経済的虐待の5つの類型に定めています。具体的な例は次のとおりです。

①身体的虐待



- 殴る、蹴るなどの暴力をふるう
- 戸外に締め出す など

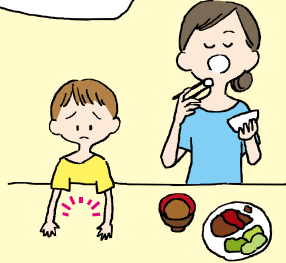
③ネグレクト(放置・放棄)



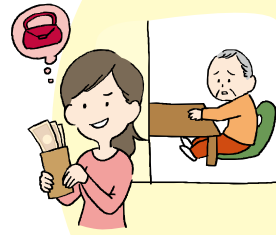
- 車に閉じ込める、置き去りにするなど、危険にさらす



- 必要な医療、福祉のサービスを受けさせない



- 食事を与えない、入浴をさせないなど、世話をしない



- 年金や財産などを勝手に使う、処分する

⑤経済的虐待



- 日常生活に必要な現金を渡さない、使わせない など

②性的虐待



- わいせつ映像等を見せる



- 子どもへの性的行為をする、性行為を強要する など



- 子どもの健全な成長を損ねる行為をする など

④心理的虐待

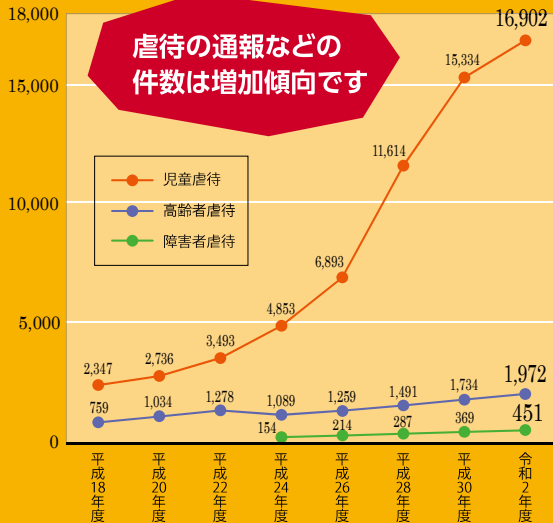


- からかう、侮辱する、無視する



- 子どもの目の前で家族に対して暴力をふるう など

埼玉県の虐待通報・児童虐待相談対応件数の推移



虐待のサインを見逃すな

虐待を受けている人は周囲の人にサインを出している場合があります。サインに気付いたら#7171(ないない)に電話してください。

- 衣服が汚れている



- ゴミであふれている



- 怒鳴り声や泣き声が聞こえる



- 頻繁に怪我をしている

など

虐待のサインに気付いたら



埼玉県虐待通報ダイヤル

#7171
ないない