

# 森永宅配事業について

森永乳業株式会社  
関東支店



# 会社概況ご案内



会社名 森永乳業株式会社  
(MORINAGA MILK INDUSTRY CO., LTD.)

本社所在地 東京都港区芝五丁目3番1号

代表者 代表取締役会長 宮原 道夫  
代表取締役社長 大貫 陽一  
代表取締役副社長 大川 禎一郎

創業 大正6年(1917年)9月1日

設立 昭和24年(1949年)4月13日

資本金 21,821百万円(2023年3月31日現在)

従業員数 単体:3,325名 男子2,659名 女子666名  
連結:7,040名 男子5,286名 女子1,754名  
(2023年3月31日現在)

事業内容 牛乳、乳製品、アイスクリーム、飲料その他の食品等の製造、販売



2023年度3月期(連結)  
売上高 5,256億円  
営業利益 239億円  
経常利益 252億円



## 夢共創理念

コーポレート  
スローガン

# かがやく“笑顔”のために

経営  
理念

乳で培った技術を活かし  
私たちならではの商品をお届けすることで  
健康で幸せな生活に貢献し豊かな社会をつくる

## 経営理念

乳で培った技術を活かし  
私たちならではの商品をお届けすることで  
健康で幸せな生活に貢献し豊かな社会をつくる

お客さまのかがやく“笑顔”のために、私たちは創業から培ってきた力を活かし、商品としての「乳」だけにこだわらず、独自性のある様々な商品やサービスをお届けしてまいります。それにより、心とからだの両面からお客さまの健康を支え、幸せな生活に貢献することで、笑顔あふれる豊かな社会をつくります。

# 取扱商品一覧(例)



当社では牛乳、乳飲料、冷菓、チーズ、ヨーグルト、デザート(プリン、ゼリー)などの商品を主に取り扱いしています

## 牛乳、乳飲料



## ヨーグルト



## アイスクリーム



## チーズ、粉乳

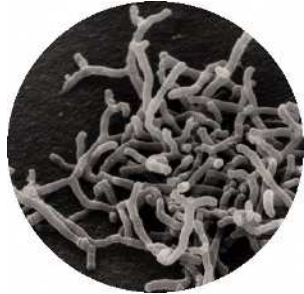


## デザート



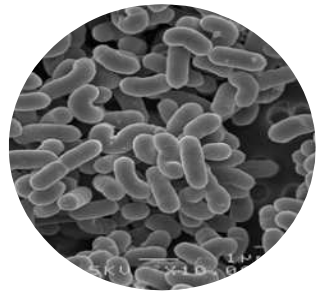
## クリーム、バター





## BB536

ヒトの腸に生息するビフィズス菌  
国内だけでなく海外でも広く利用されている



## シールド乳酸菌

免疫を活性化する加熱殺菌乳酸菌  
幅広い製品で利用が可能



## ラクトフェリン

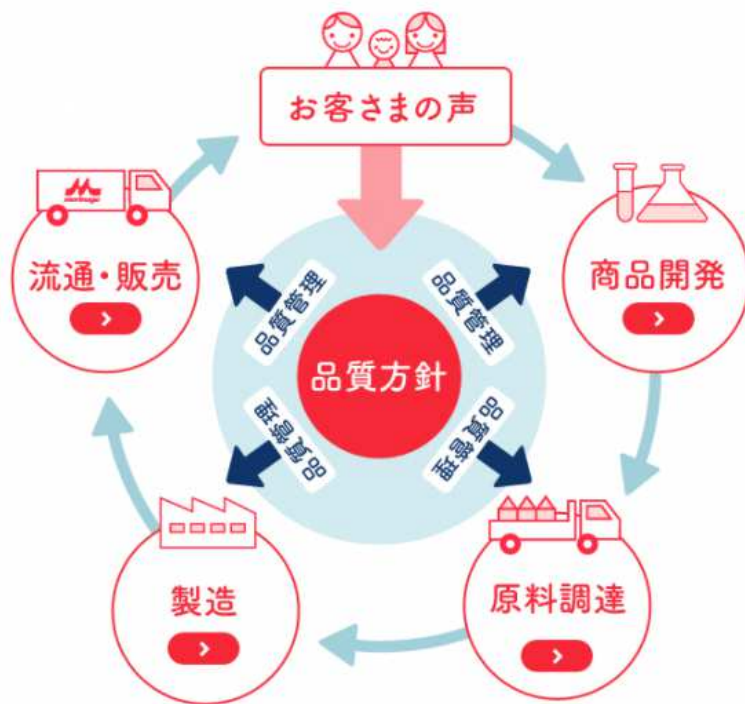
ヒトの初乳に最も多く含まれるタンパク質  
細菌・ウイルスから体を守る重要成分



# 当社としての強み（品質管理）



## 【品質保証体制】



私たち森永乳業グループは、「品質方針」に基づき、左図の各フードチェーンにおいて、「品質ルール」を規定しています。  
当ルールは法令・業界自主基準等を遵守することはもちろんのこと、**業界水準を上回る基準を社内で設定**しています。



この「品質ルール」に基づく品質管理を組織的に実行することで、取り扱うすべての商品の品質と安全性を確保しています。

# 当社としての強み（安全）



食品安全・品質を支えるもの

## 「食品安全・品質」管理※1、2の仕組み



安全で高品質な商品をお届けするために、グローバルな食品安全規格  
FSSC22000※3をベースとして、品質を重視した総合的な  
「食品安全・品質」管理の仕組みを構築し、運用しています。

※1 食品安全（Food Safety）管理とは、「ヒトの健康に影響を及ぼす可能性のある要因」を食品から排除する管理のこと。

※2 食品品質（Food Quality）管理とは、お客さま満足につながる高品質な商品（食品）価値の管理のこと。

※3 FSSC22000とは、Food Safety System Certification 22000 の略で、グローバルな消費財流通業界ネットワークCGFの活動の1つである「食品安全」に取り組むGFSI（Global Food Safety Initiative）によって承認された食品安全のための国際標準規格の1つです。近年、世界のみならず日本国内での認証数も増えています。森永乳業グループ国内全24の生産拠点で認証取得しています。





# 当社としての強み（安定供給）



## 【安定供給体制】

### 非常時の供給体制の確立

#### BCP（事業継続計画）

森永乳業グループは、大規模災害などの危機発生時において、社会が求める商品を速やかに判断し、安定供給を復旧・維持するためのBCPを定めています。これは社会公共性の高い食品事業者である当社グループが、緊急時においても重要な事業を中断させない、また中断しても可能な限り短い時間で復旧させ、人々の生活に必要な商品を提供することを目的としています。

これらの実効性を高めるため、災害発生時の安否確認システム構築や訓練、災害用緊急物資の整備、情報システムのバックアップ体制強化など、BCPの見直し・改善に努めています。

なお、災害を含めた「緊急問題」については「緊急問題処理基準」に沿った初動からはじまり、甚大な影響を及ぼす場合にBCP対応へと移行いたします。

#### 森永乳業グループBCPの基本方針

**人命の保護**：森永乳業グループ従業員およびその家族、ならびにお得意先、近隣社会、関係先、お客さまの人命保護を最優先します。

**社会への貢献**：食料支援・供給に努めることにより、被災地を含めた社会に貢献します。

**事業の継続**：従業員の安全に最大限配慮したうえで必要な体制を構築し、お客さま、お得意先および被災地のニーズに応えた当社グループ商品の安定供給に努めます。



- |                             |          |
|-----------------------------|----------|
| 1 佐呂間工場                     | 2 別海工場   |
| 3 盛岡工場                      | 4 東北支店   |
| 5 福島工場                      | 6 利根工場   |
| 7 東京工場                      | 8 本社（港区） |
| 9 首都圏支社（港区）<br>管理センター（目黒区）  |          |
| 10 研究・情報センター（座間市）           |          |
| 11 商品センター（横浜市）              |          |
| 12 東京多摩工場・大和工場<br>東日本市乳センター |          |
| 13 松本工場                     | 14 富士工場  |
| 15 中部支社                     | 16 中京工場  |
| 17 西日本支社                    |          |
| 18 神戸工場<br>西日本市乳センター        |          |

## 自家発電装置の設置、他工場での製造応援

# 森永宅配事業内容



ビジョン: お客様のお役に立つ存在であり続け「健康寿命」の延伸に貢献する

- 森永健康宅配商品を定期的にお届けする
- さらに、生活に必要な商品の販売(物販)も可能 ※新たな接点

## ～商品ラインアップI～



## ～商品ラインアップII～



「おいしく、健康的な当社独自の商品」を「定期的に配達」することにより、お客さまにおいしさ、健康をお届けし、お客さまの役に立つ存在であり続ける。

## 宅配専用商品



- ◆ 健康に寄与する独自素材により、差別化されているため、おすすめしやすい
- ◆ スーパーやコンビニには販売していないチャネル専用商品

## 宅配サービスによる「習慣化」



- ◆ 定期的に「届く」ことで、飲み忘れがなく、習慣化しやすい。

商品を届けるだけではなく  
お客様の健康習慣づくりをお手伝いする事業です

## 宅配サービスのこだわり

### 製造から配達までまごころ込めてお手元に

森永乳業の宅配サービスがお届けするのは、お客さまの笑顔・安心へのこだわりです。

#### 1 配送無料でチルド配送を徹底

品質を保ち、商品をお届けするため、チルド（10℃以下）での配送を徹底しています。



#### 2 保冷牛乳箱を使用

保冷牛乳箱を玄関先に置かせていただき、蓄冷剤と一緒に商品をお届けします。

受箱は、テストを繰り返し、高い断熱・保冷効果が認められた素材のみを使用して作りしました。気温の上がる夏場でも安心してご利用いただけます。





## 3 環境に配慮したエコな宅配

宅配商品で使用しているピンは、洗浄殺菌して再利用しています。また、健康飲料に使われている紙製の容器（カートカン）には、国産の間伐材※が使用されており、環境に配慮しています。

※間伐材とは、健康で豊かな森林に育てるために木々の間に適度な日光が入るよう、枝や木を切ることでできた木材のことです。カートカンは、安価な国外の木材ではなく国産の間伐材を効率的に使用することで、日本の森林の育成に貢献しています。



## 4 地域密着のサービス

高齢者の見守りや安全パトロールなど、地域密着だからこそできる社会貢献活動で地域No.1のお店を目指しています。



# さいたま市様との「要支援世帯早期把握の為の対策事業の協力」協定締結

サステナビリティ経営の実現を目指す森永乳業  
埼玉県さいたま市との「要支援世帯早期把握のための対策事業の協力」協定締結のお知らせ  
～さいたま市の地域見守りに貢献します～

森永乳業株式会社埼玉支店（代表取締役 小坂 俊輔）は、さいたま市（さいたま市長 清水 浩人）と、10月26日（木）に「要支援世帯早期把握のための対策事業の協力」における協定を締結しましたので、お知らせいたします。





# 要支援世帯早期把握のための対策事業 協力販売店



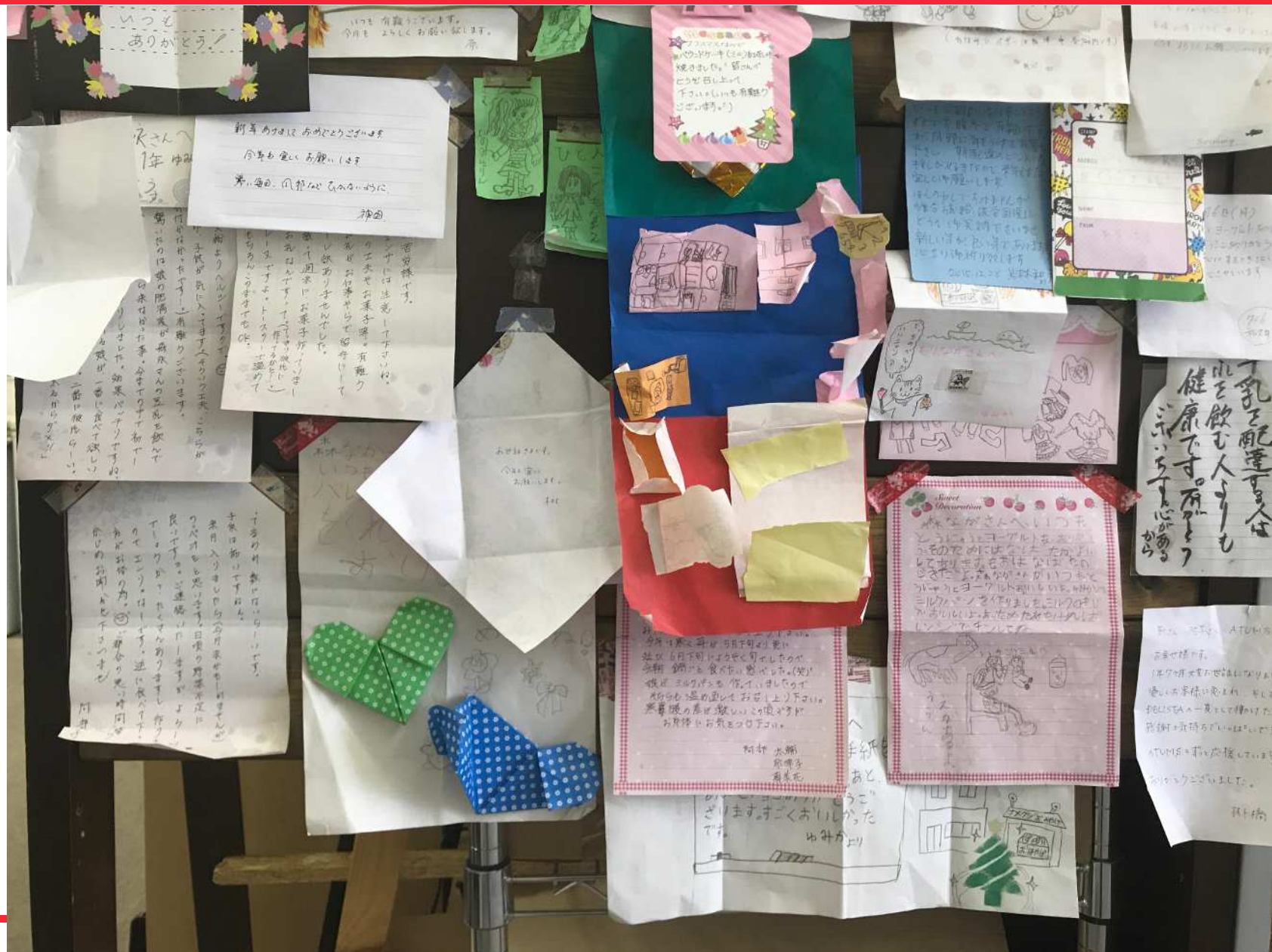
■「要支援世帯早期把握のための対策事業の協力」に取り組む牛乳販売店がある地域(さいたま市内)

西区、北区、大宮区、見沼区、中央区、桜区、浦和区、南区、緑区、岩槻区

## ■牛乳販売店リスト

販売店名	住所	連絡先	配達フォローエリア
七里販売店	埼玉県さいたま市見沼区風波野2丁目14番地14	048-683-4680	見沼区
天神山販売店	埼玉県さいたま市大宮区寿能町1-61	048-641-3040	大宮区
(有)木村牛乳店	埼玉県さいたま市西区宝来1536-3	048-624-6110	西区
森永埼玉浦和ミルクセンター	さいたま市桜区上大久保585-2ニューマリッチ小池102	048-851-2295	浦和区、桜区、中央区
大宮堀崎町販売店	埼玉県さいたま市見沼区堀崎町1271-2	048-684-6086	大宮区、北区、見沼区
森永ミルクセンター宮原	埼玉県さいたま市北区宮原町4-8-10	048-666-9100	北区
森永埼玉エブロン宅配MC	埼玉県さいたま市見沼区御蔵750	048-688-1059	浦和区、中央区、見沼区、緑区
大井ファミリー(浦和支店)	埼玉県さいたま市浦和区木崎4-20-6 下木崎ハイツ1階	049-263-5984	浦和区、大宮区、桜区、中央区、緑区
ミルクステーションMEGMI	埼玉県さいたま市岩槻区仲町1-3-27	048-749-5028	岩槻区
ミルクセンターあさひ大宮	埼玉県さいたま市北区植竹町1-559	048-783-2345	浦和区、大宮区、北区、西区、見沼区、南区

# ～お客様からの感謝の手紙～





**ご清聴ありがとうございました。**