



# 有毒植物・有毒な部位



**採らない！ 食べない！ 人にあげない！**

有毒植物を食べられる野草や野菜と間違えて食べたことにより**食中毒**が発生しています。山菜狩りや家庭菜園にも**危険**が潜んでいます。有毒植物による**食中毒**で**死者**も発生しています。

## スイセン

【間違えやすい植物】

- ・ニラ
- ・ノビル
- ・タマネギ

厚生労働省 自然毒のリスクプロファイル



スイセン



スイセン

食

ニラ

毒



イヌサフラン



ギョウジャニンニク

食

【間違えやすい植物】

- 《葉》
- ・ギョウジャニンニク
  - ・ギボウシ
- 《球根》
- ・ジャガイモ
  - ・タマネギ



イヌサフランの球根

厚生労働省 自然毒のリスクプロファイル



## トリカブト

【間違えやすい植物】

- ・ニンソウ
- ・モミジガサ

厚生労働省 自然毒のリスクプロファイル



トリカブト

毒

トリカブト

食



ニンソウ



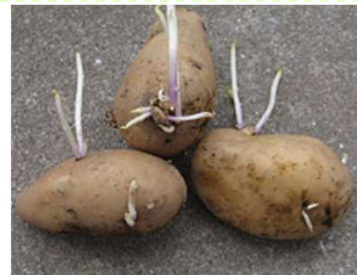
## ジャガイモの芽

皮がうすい黄緑～緑色になったイモの表面部分、芽及び芽の付け根部分は食べない。

厚生労働省 自然毒のリスクプロファイル



皮が緑色になったジャガイモ



芽が出たジャガイモ

毒



バイケイソウ

食



オオバギボウシ

【間違えやすい植物】

- ・オオバギボウシ (ウルイ)
- ・ギョウジャニンニク

厚生労働省 自然毒のリスクプロファイル



## クワズイモ

【間違えやすい植物】

- ・サトイモ

厚生労働省 自然毒のリスクプロファイル



クワズイモの葉



クワズイモの根茎

## チョウセンアサガオ類

【間違えやすい植物】

- 《葉》 ・モロヘイヤ
- ・アシタバ
- 《蕾》 ・オクラ
- 《根》 ・ゴボウ
- 《種子》 ・ゴマ

厚生労働省 自然毒のリスクプロファイル



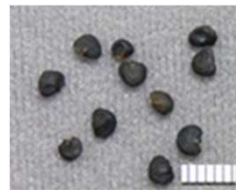
チョウセンアサガオ



キダチチョウセンアサガオの蕾



チョウセンアサガオの種子



ヨウシュチョウセンアサガオの種子

### ▶食中毒を予防するために

- ・家庭菜園や畑などで、野菜と観賞植物を一緒に栽培しない！
- ・植えた覚えのない植物はゼツタイに食べない！
- ・確実に食べられると判断できない植物は食べない！



さいたま市 有毒植物 食中毒 注意

