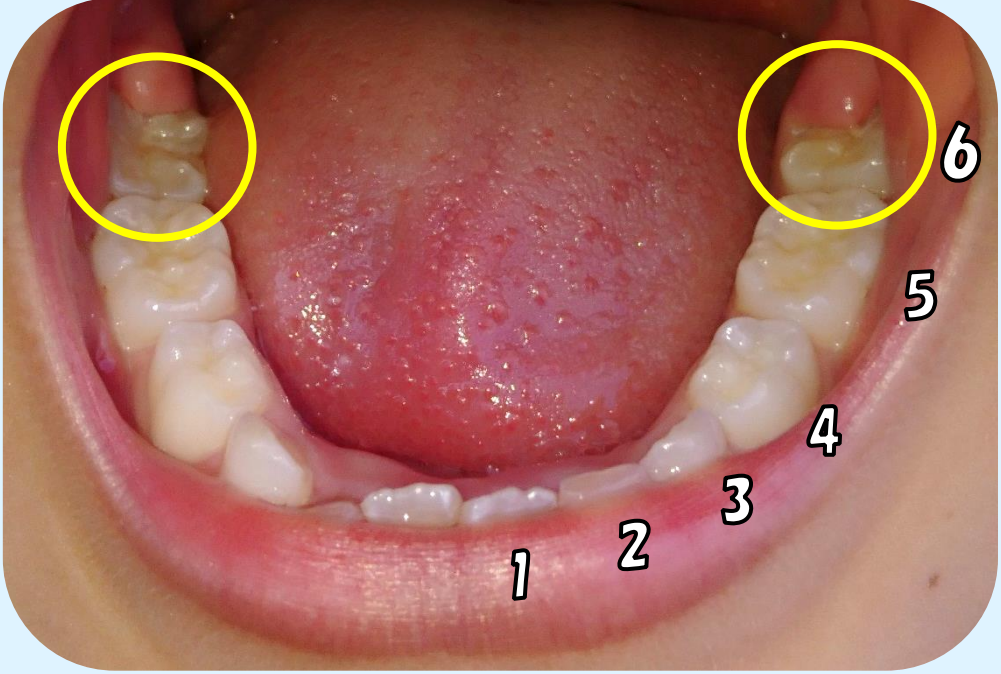


さがしてみよう!!



だいいち だいきゅうし えいきゅうし (おとなのは)



まんなかから かぞえて 6ばんめ
にゅうし (こどもの は) の おくにはえるよ

だいいちだいきゅうしは、
とても たいせつ だけど むしばに なりやすい



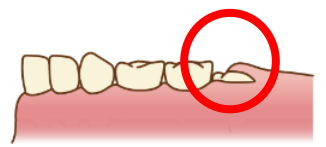
かむちからが いちばん
つよく おおきいは



おじいちゃん
おばあちゃんに
なるまで ながくつかう

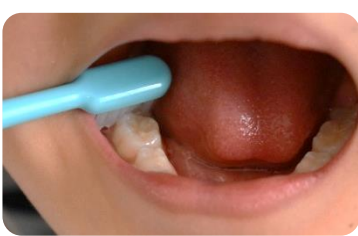


かむところの
みそが ぶかい



はえはじめは
せが ひくい

みがいて みよう



よこから ななめには
ぶらしを 入れて
みがくよ



おとなの ひとに
しあげみがきを
してもらおう

