

さいたま市感染症発生動向調査(月報)
2024年9月

■報告患者数

定点把握対象疾患(月単位)

	全国		埼玉県		さいたま市	
	報告数	定点当たり	報告数	定点当たり	報告数	定点当たり
性器クラミジア感染症	2,596	2.64	110	1.90	11	1.10
性器ヘルペスウイルス感染症	834	0.85	37	0.64	9	0.90
尖圭コンジローマ	519	0.53	13	0.22	1	0.10
淋菌感染症	720	0.73	25	0.43	2	0.20
メチシリン耐性黄色ブドウ球菌感染症	1,230	2.57	24	2.00	5	5.00
ペニシリン耐性肺炎球菌感染症	45	0.09	3	0.25	1	1.00
薬剤耐性緑膿菌感染症	7	0.01	-	-	-	-

※ - : 0

■性別年齢別報告患者数

性別年齢別報告患者数

		合計		0-4歳	5-9歳	10-19歳	20-29歳	30-39歳	40-49歳	50-59歳	60-69歳	70歳-
		男女比(%)										
性器クラミジア感染症	男	4	36.4	-	-	-	1	1	1	-	-	1
	女	7	63.6	-	-	-	7	-	-	-	-	-
性器ヘルペスウイルス感染症	男	2	22.2	-	-	-	-	1	1	-	-	-
	女	7	77.8	-	-	-	1	-	1	4	-	1
尖圭コンジローマ	男	1	100.0	-	-	-	-	-	-	1	-	-
	女	-	-	-	-	-	-	-	-	-	-	-
淋菌感染症	男	2	100.0	-	-	-	-	1	-	1	-	-
	女	-	-	-	-	-	-	-	-	-	-	-
メチシリン耐性黄色ブドウ球菌感染症	男	3	60.0	-	-	-	-	-	-	-	-	3
	女	2	40.0	-	-	-	-	-	-	-	-	2
ペニシリン耐性肺炎球菌感染症	男	1	100.0	1	-	-	-	-	-	-	-	-
	女	-	-	-	-	-	-	-	-	-	-	-
薬剤耐性緑膿菌感染症	男	-	-	-	-	-	-	-	-	-	-	-
	女	-	-	-	-	-	-	-	-	-	-	-

※ - : 0

■報告患者数の推移

定点医療機関からの報告患者数及び定点当たり患者数の推移(月情報)

報告患者数	2023年				2024年								
	9月	10月	11月	12月	1月	2月	3月	4月	5月	6月	7月	8月	9月
性器クラミジア感染症	11	16	7	10	13	8	9	8	8	16	11	12	11
性器ヘルペスウイルス感染症	7	8	5	7	12	6	9	8	6	6	8	4	9
尖圭コンジローマ	3	4	5	3	7	1	2	4	2	6	2	6	1
淋菌感染症	4	6	-	2	2	4	3	3	2	3	3	6	2
メチシリン耐性黄色ブドウ球菌感染症	2	4	3	2	6	5	3	6	-	4	6	5	5
ペニシリン耐性肺炎球菌感染症	2	1	1	3	2	2	3	2	3	3	-	1	1
薬剤耐性緑膿菌感染症	-	-	-	-	-	-	-	-	-	-	-	-	-

定点当たり患者数	2023年				2024年								
	9月	10月	11月	12月	1月	2月	3月	4月	5月	6月	7月	8月	9月
性器クラミジア感染症	1.10	1.60	0.70	1.00	1.30	0.80	0.90	0.80	0.80	1.60	1.10	1.20	1.10
性器ヘルペスウイルス感染症	0.70	0.80	0.50	0.70	1.20	0.60	0.90	0.80	0.60	0.60	0.80	0.40	0.90
尖圭コンジローマ	0.30	0.40	0.50	0.30	0.70	0.10	0.20	0.40	0.20	0.60	0.20	0.60	0.10
淋菌感染症	0.40	0.60	-	0.20	0.20	0.40	0.30	0.30	0.20	0.30	0.30	0.60	0.20
メチシリン耐性黄色ブドウ球菌感染症	2.00	4.00	3.00	2.00	6.00	5.00	3.00	6.00	-	4.00	6.00	5.00	5.00
ペニシリン耐性肺炎球菌感染症	2.00	1.00	1.00	3.00	2.00	2.00	3.00	2.00	3.00	3.00	-	1.00	1.00
薬剤耐性緑膿菌感染症	-	-	-	-	-	-	-	-	-	-	-	-	-

※ - : 0

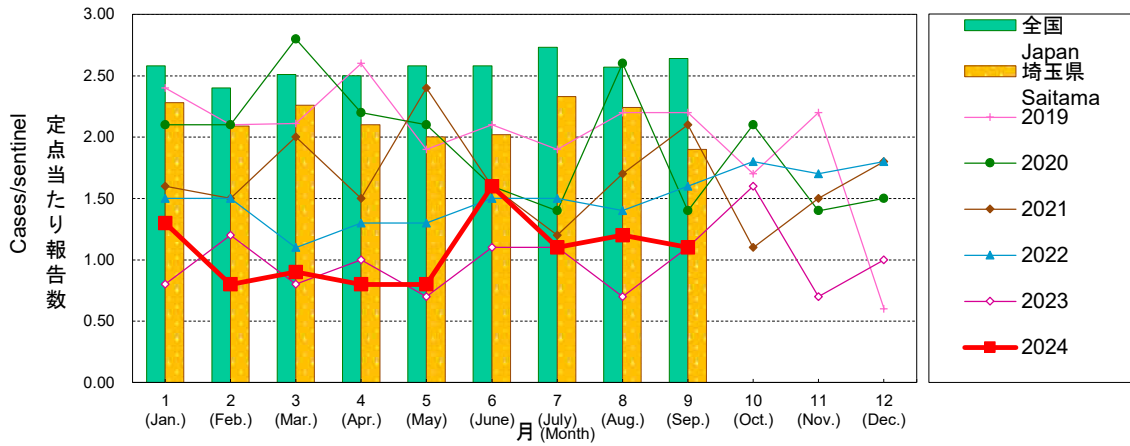
グラフ総覧 (2024年9月)
Disease trend graph (September 2024)

さいたま市 定点当たり報告数グラフ

Disease Trend Graph (monthly reported cases per sentinel in comparison),Saitama City

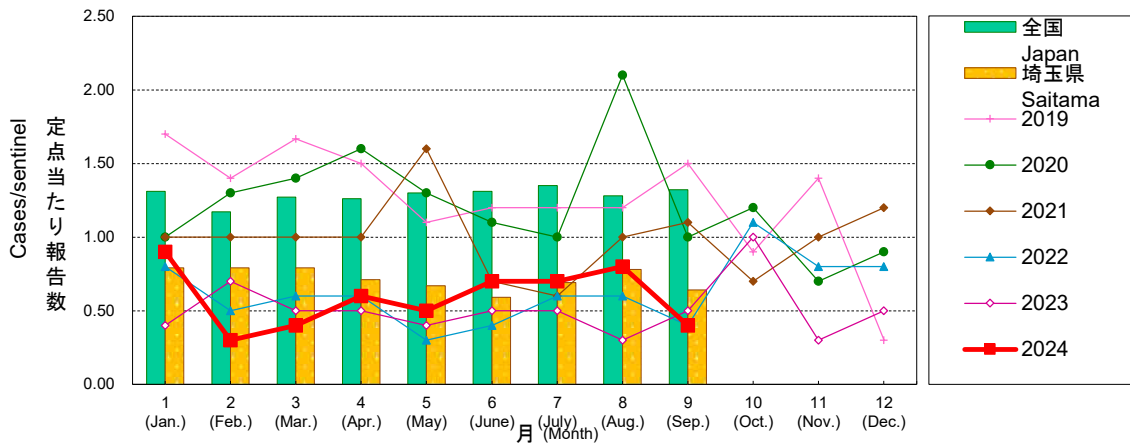
性器クラミジア感染症(総数)

Genital chlamydial infection(Total)



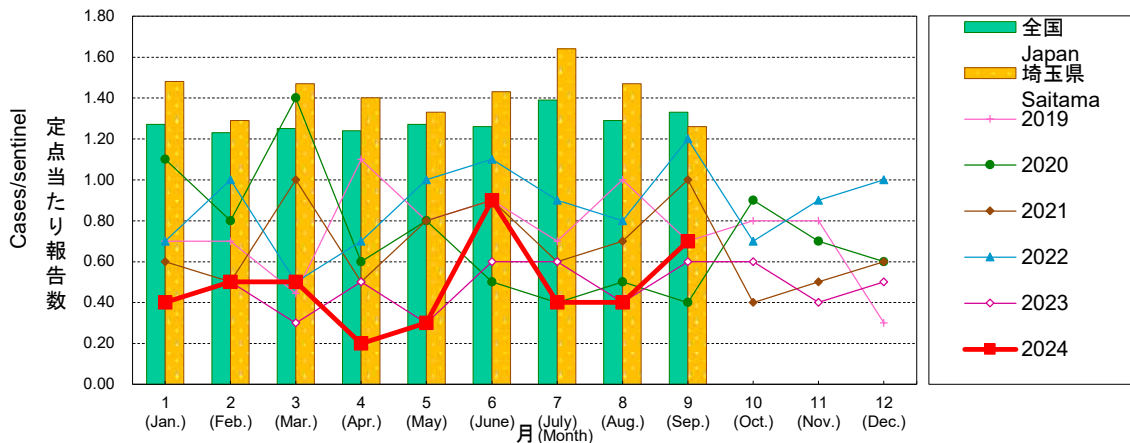
性器クラミジア感染症(男性)

Genital chlamydial infection(Male)



性器クラミジア感染症(女性)

Genital chlamydial infection(Female)

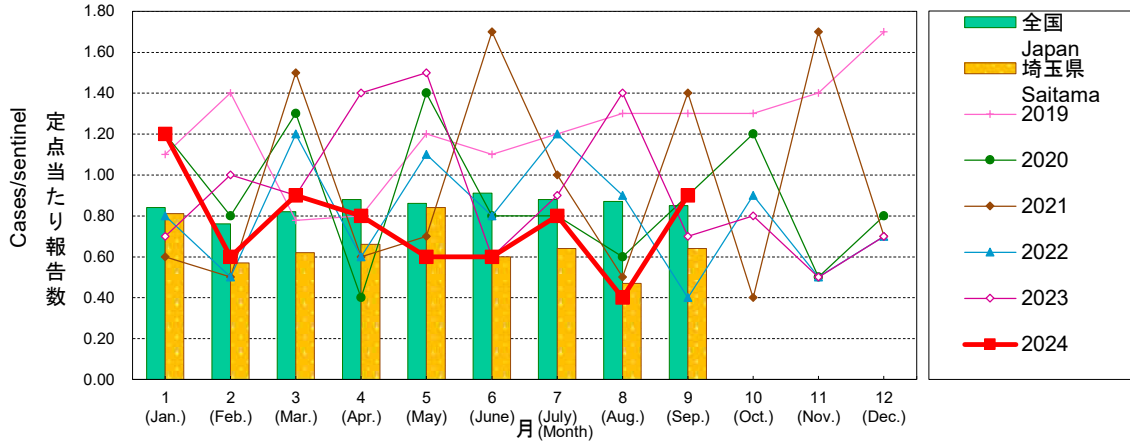


さいたま市 定点当たり報告数グラフ

Disease Trend Graph (monthly reported cases per sentinel in comparison),Saitama City

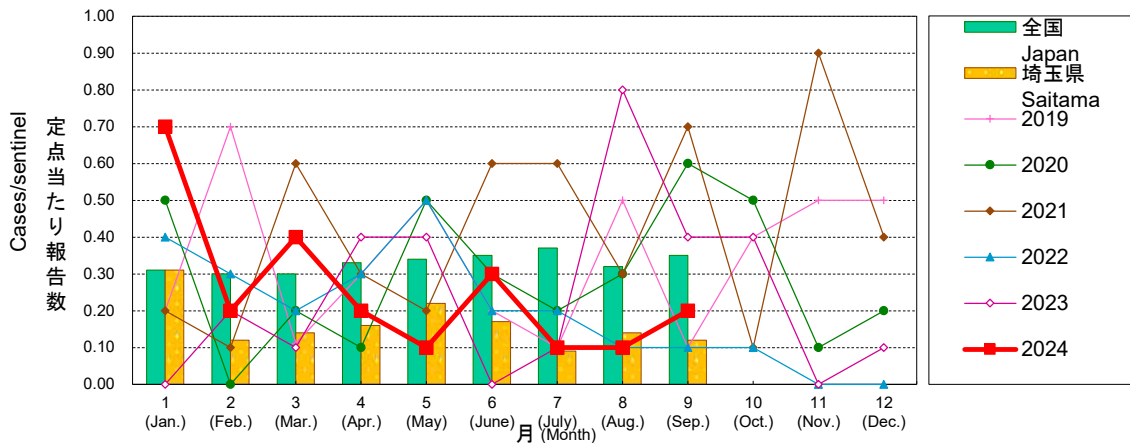
性器ヘルペスウイルス感染症(総数)

Genital herpes(Total)



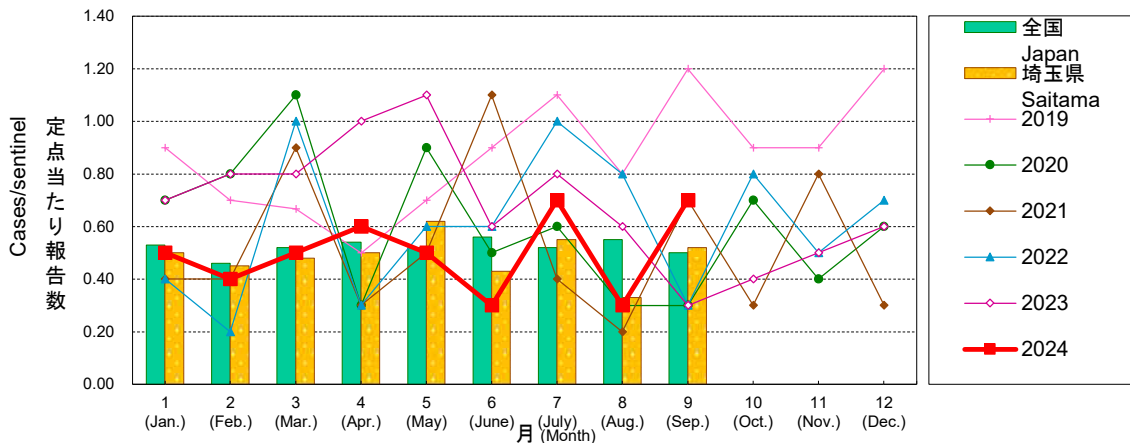
性器ヘルペスウイルス感染症(男性)

Genital herpes(Male)



性器ヘルペスウイルス感染症(女性)

Genital herpes(Female)

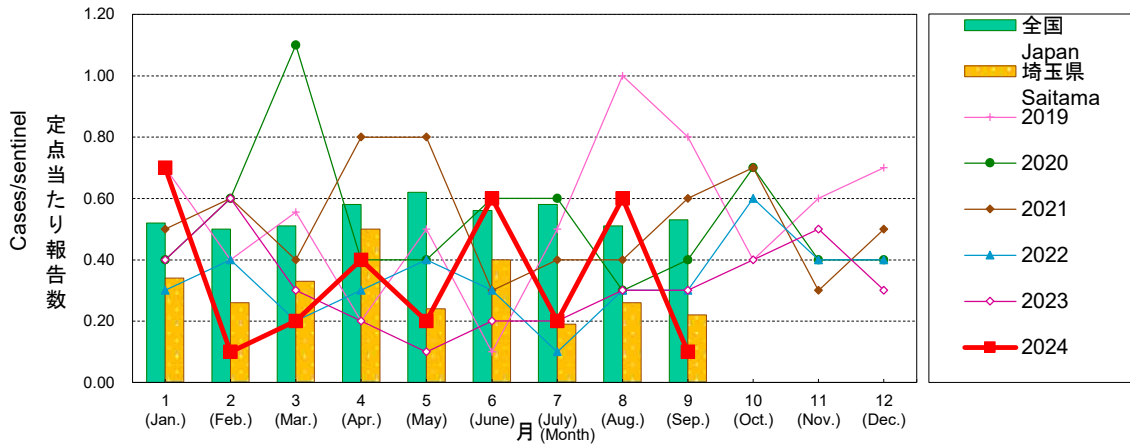


さいたま市 定点当たり報告数グラフ

Disease Trend Graph (monthly reported cases per sentinel in comparison),Saitama City

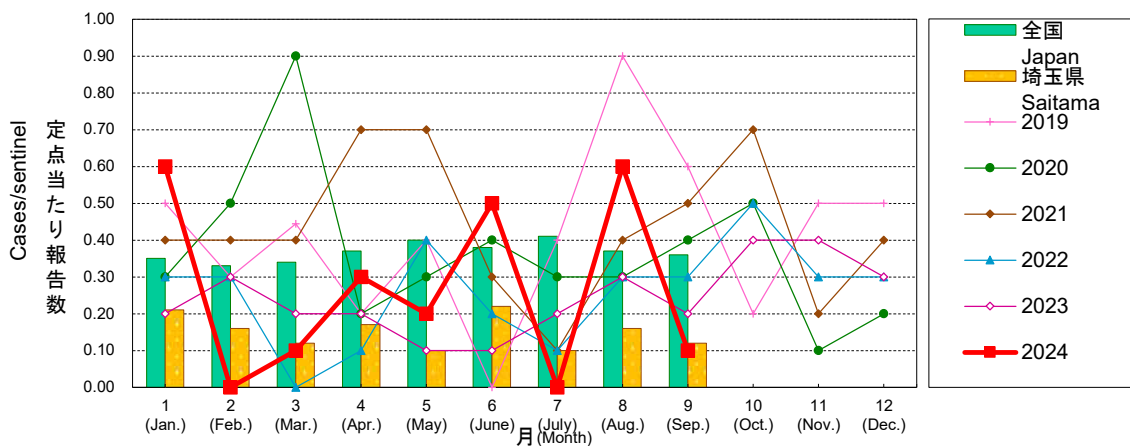
尖圭コンジローマ(総数)

Condyloma acuminatum(Total)



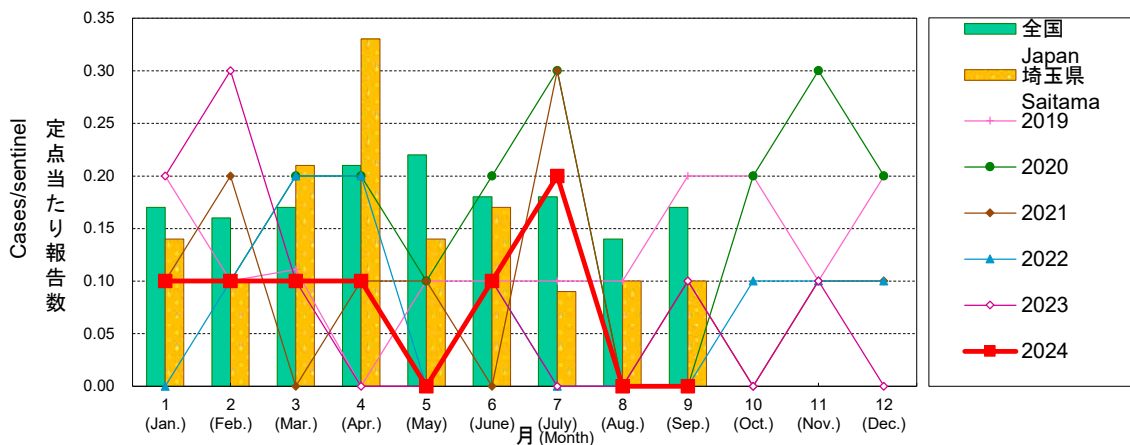
尖圭コンジローマ(男性)

Condyloma acuminatum(Male)



尖圭コンジローマ(女性)

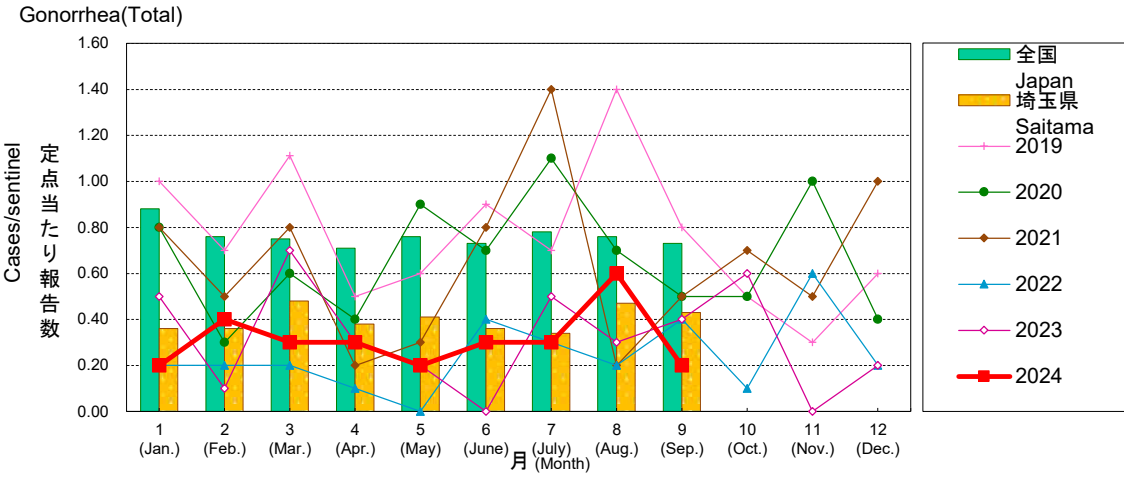
Condyloma acuminatum(Female)



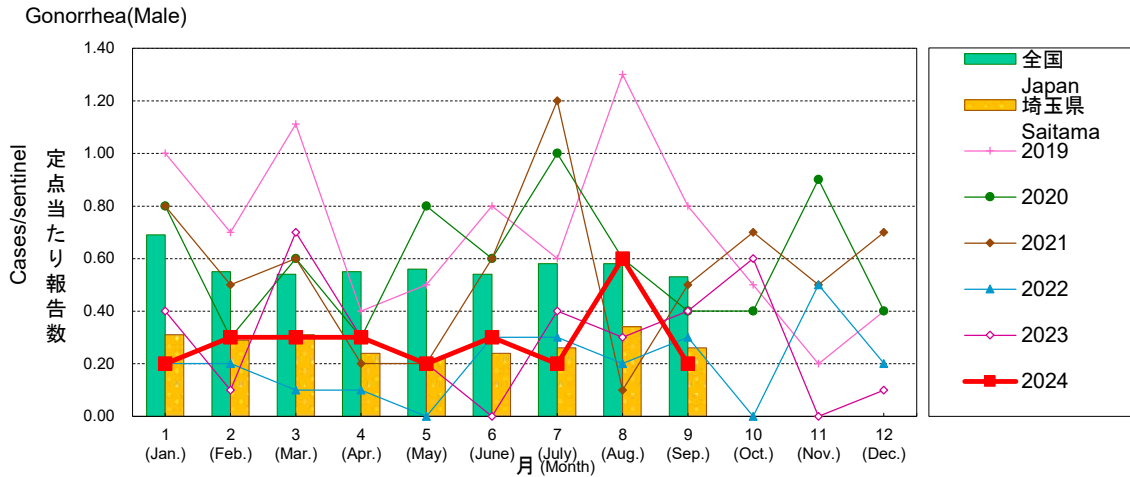
さいたま市 定点当たり報告数グラフ

Disease Trend Graph (monthly reported cases per sentinel in comparison),Saitama City

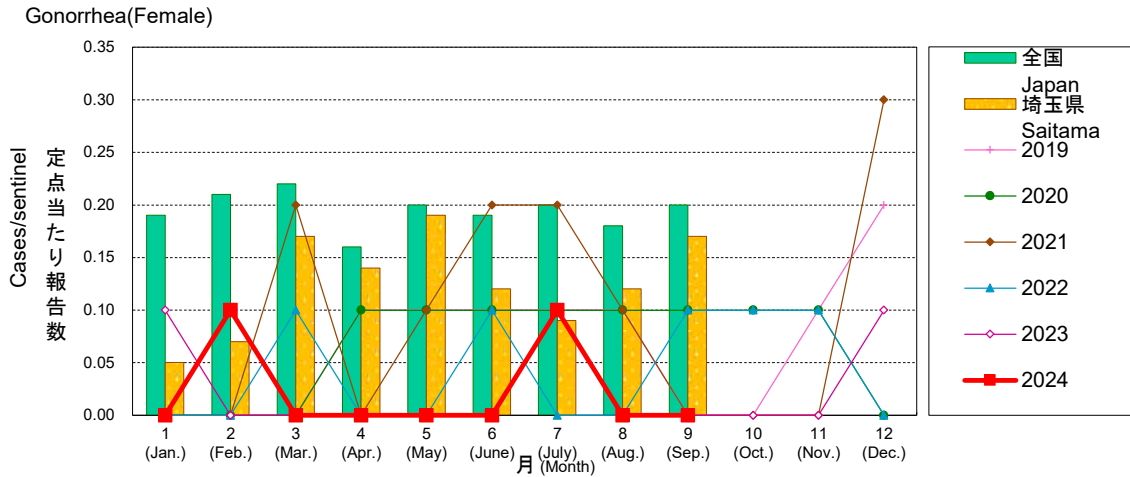
淋菌感染症(総数)



淋菌感染症(男性)



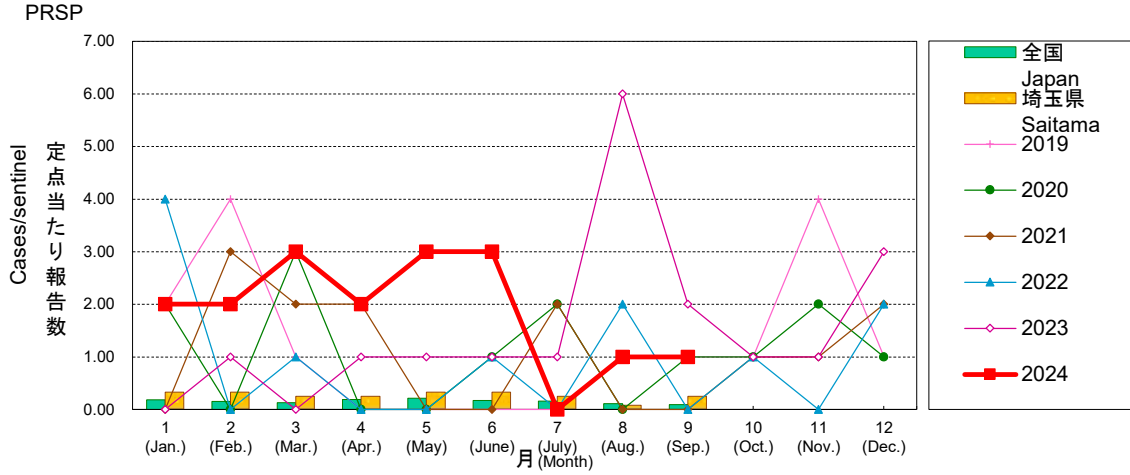
淋菌感染症(女性)



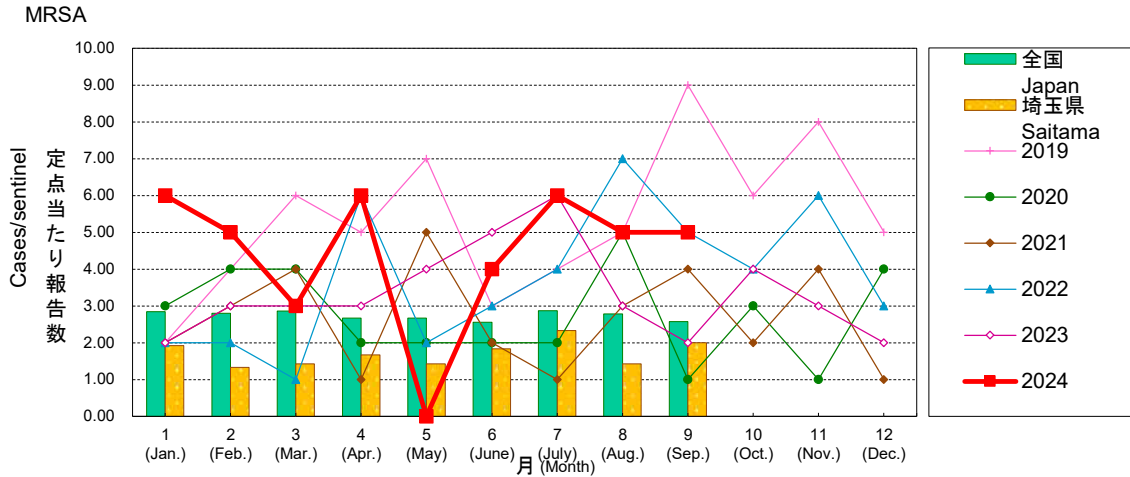
さいたま市 定点当たり報告数グラフ

Disease Trend Graph (monthly reported cases per sentinel in comparison),Saitama City

ペニシリン耐性肺炎球菌感染症



メチシリン耐性黄色ブドウ球菌感染症



薬剤耐性緑膿菌感染症

