

さいたま市感染症発生動向調査(月報)
2023年4月

■報告患者数

	全国		埼玉県		さいたま市	
	報告数	定点当たり	報告数	定点当たり	報告数	定点当たり
性器クラミジア感染症	2,512	2.57	110	1.90	10	1.00
性器ヘルペスウイルス感染症	758	0.78	48	0.83	14	1.40
尖圭コンジローマ	562	0.58	25	0.43	2	0.20
淋菌感染症	773	0.79	29	0.50	3	0.30
メチシリン耐性黄色ブドウ球菌感染症	1,012	2.14	8	0.73	3	3.00
ペニシリン耐性肺炎球菌感染症	57	0.12	1	0.09	1	1.00
薬剤耐性緑膿菌感染症	4	0.01	-	-	-	-

※ - : 0

■性別年齢別報告患者数

		合計	男女比(%)	0-4歳	5-9歳	10-19歳	20-29歳	30-39歳	40-49歳	50-59歳	60-69歳	70歳-
				性器クラミジア感染症	男	5	50.0	-	-	-	2	-
	女	5	50.0	-	-	-	5	-	-	-	-	-
性器ヘルペスウイルス感染症	男	4	28.6	-	-	-	3	-	1	-	-	-
	女	10	71.4	-	-	1	4	2	1	1	-	1
尖圭コンジローマ	男	2	100.0	-	-	-	-	1	-	-	1	-
	女	-	-	-	-	-	-	-	-	-	-	-
淋菌感染症	男	3	100.0	-	-	-	2	-	1	-	-	-
	女	-	-	-	-	-	-	-	-	-	-	-
メチシリン耐性黄色ブドウ球菌感染症	男	2	66.7	-	-	-	-	-	-	-	-	2
	女	1	33.3	-	-	-	-	-	-	-	-	1
ペニシリン耐性肺炎球菌感染症	男	1	100.0	-	-	-	-	-	-	-	-	1
	女	-	-	-	-	-	-	-	-	-	-	-
薬剤耐性緑膿菌感染症	男	-	-	-	-	-	-	-	-	-	-	-
	女	-	-	-	-	-	-	-	-	-	-	-

※ - : 0

■報告患者数の推移

報告患者数	2022年										2023年			
	4月	5月	6月	7月	8月	9月	10月	11月	12月	1月	2月	3月	4月	
性器クラミジア感染症	13	13	15	15	14	16	18	17	18	8	12	8	10	
性器ヘルペスウイルス感染症	6	11	8	12	9	4	9	5	7	7	10	9	14	
尖圭コンジローマ	3	4	3	1	3	3	6	4	4	4	6	3	2	
淋菌感染症	1	-	4	3	2	4	1	6	2	5	1	7	3	
メチシリン耐性黄色ブドウ球菌感染症	6	2	3	4	7	5	4	6	3	2	3	3	3	
ペニシリン耐性肺炎球菌感染症	-	-	1	-	2	-	1	-	2	-	1	-	1	
薬剤耐性緑膿菌感染症	-	-	-	-	-	-	-	-	-	-	-	-	-	

定点当たり患者数	2022年										2023年			
	4月	5月	6月	7月	8月	9月	10月	11月	12月	1月	2月	3月	4月	
性器クラミジア感染症	1.30	1.30	1.50	1.50	1.40	1.60	1.80	1.70	1.80	0.80	1.20	0.80	1.00	
性器ヘルペスウイルス感染症	0.60	1.10	0.80	1.20	0.90	0.40	0.90	0.50	0.70	0.70	1.00	0.90	1.40	
尖圭コンジローマ	0.30	0.40	0.30	0.10	0.30	0.30	0.60	0.40	0.40	0.40	0.60	0.30	0.20	
淋菌感染症	0.10	-	0.40	0.30	0.20	0.40	0.10	0.60	0.20	0.50	0.10	0.70	0.30	
メチシリン耐性黄色ブドウ球菌感染症	6.00	2.00	3.00	4.00	7.00	5.00	4.00	6.00	3.00	2.00	3.00	3.00	3.00	
ペニシリン耐性肺炎球菌感染症	-	-	1.00	-	2.00	-	1.00	-	2.00	-	1.00	-	1.00	
薬剤耐性緑膿菌感染症	-	-	-	-	-	-	-	-	-	-	-	-	-	

※ - : 0

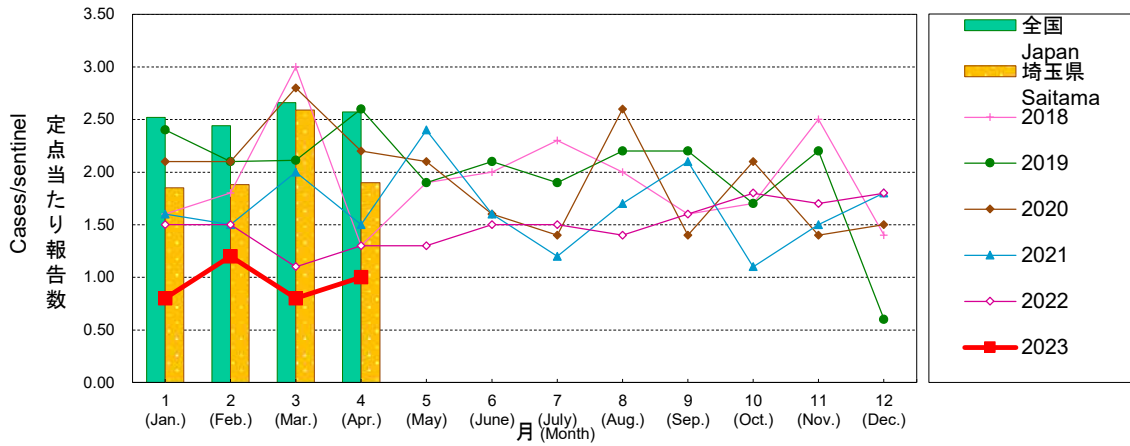
グラフ総覧(2023年4月)
Disease trend graph (April 2023)

さいたま市 定点当たり報告数グラフ

Disease Trend Graph (monthly reported cases per sentinel in comparison),Saitama City

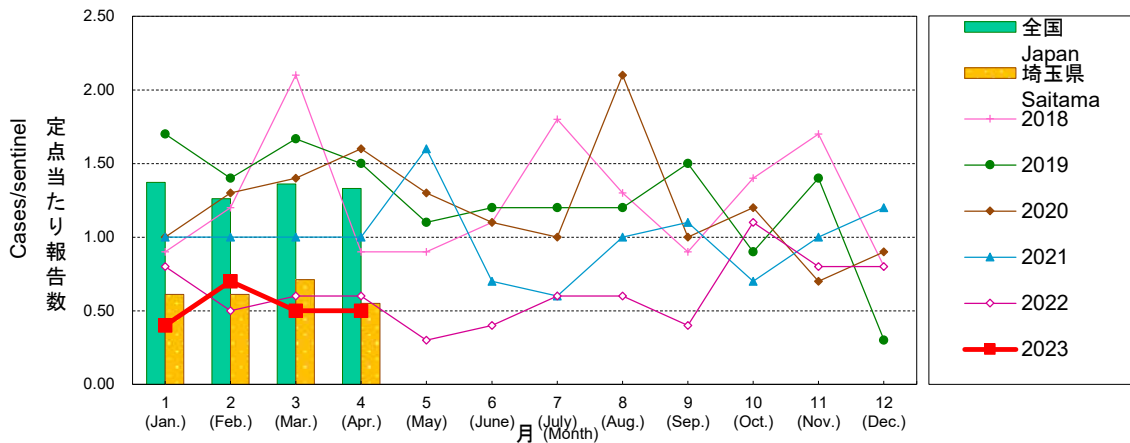
性器クラミジア感染症(総数)

Genital chlamydial infection(Total)



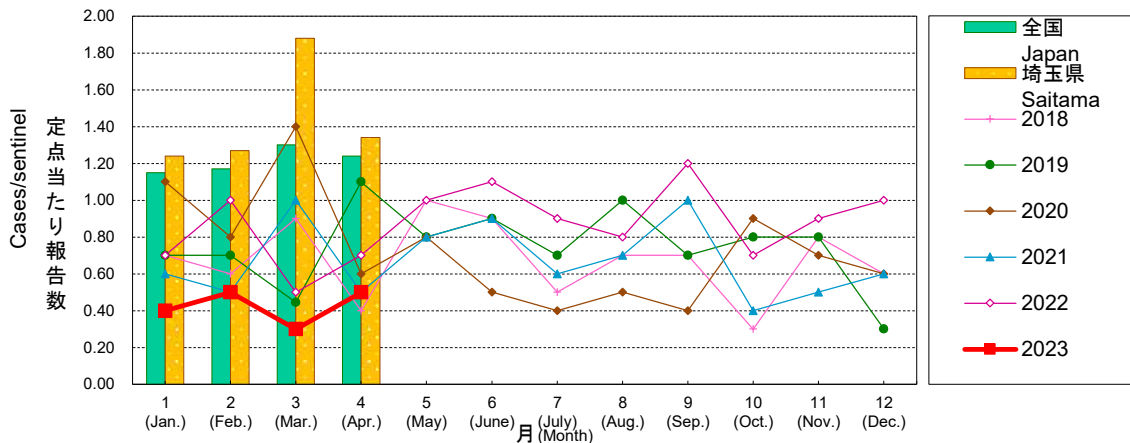
性器クラミジア感染症(男性)

Genital chlamydial infection(Male)



性器クラミジア感染症(女性)

Genital chlamydial infection(Female)

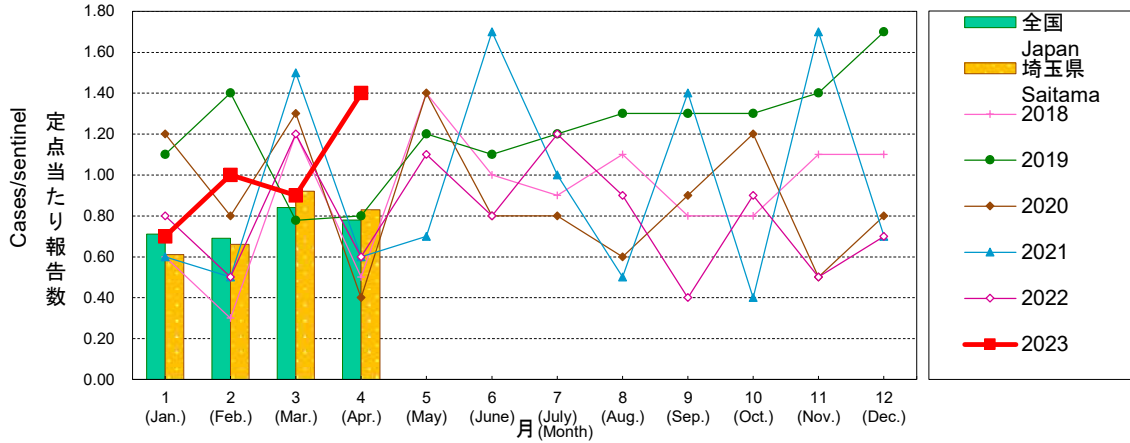


さいたま市 定点当たり報告数グラフ

Disease Trend Graph (monthly reported cases per sentinel in comparison),Saitama City

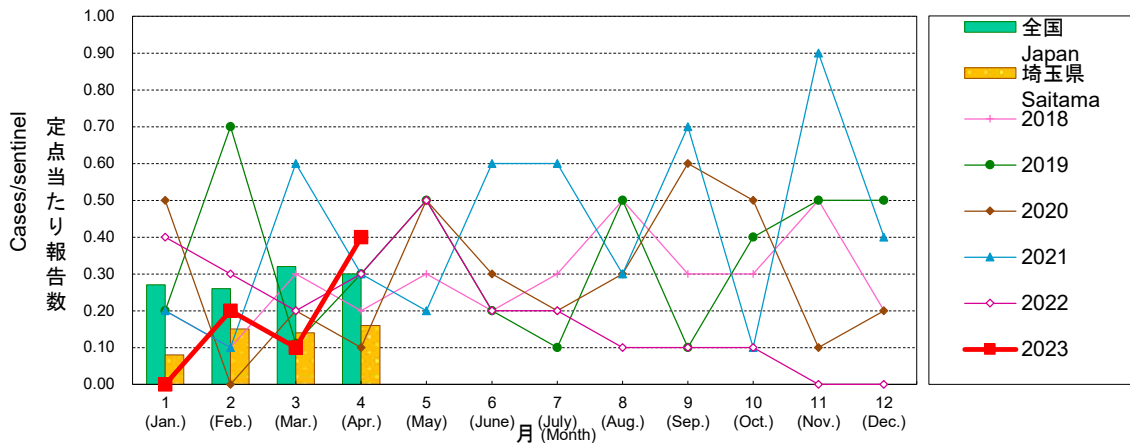
性器ヘルペスウイルス感染症(総数)

Genital herpes(Total)



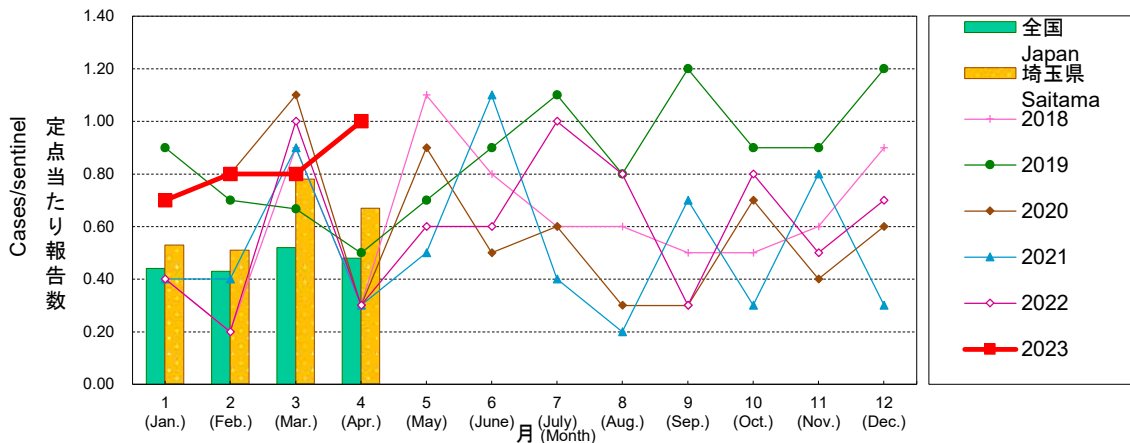
性器ヘルペスウイルス感染症(男性)

Genital herpes(Male)



性器ヘルペスウイルス感染症(女性)

Genital herpes(Female)

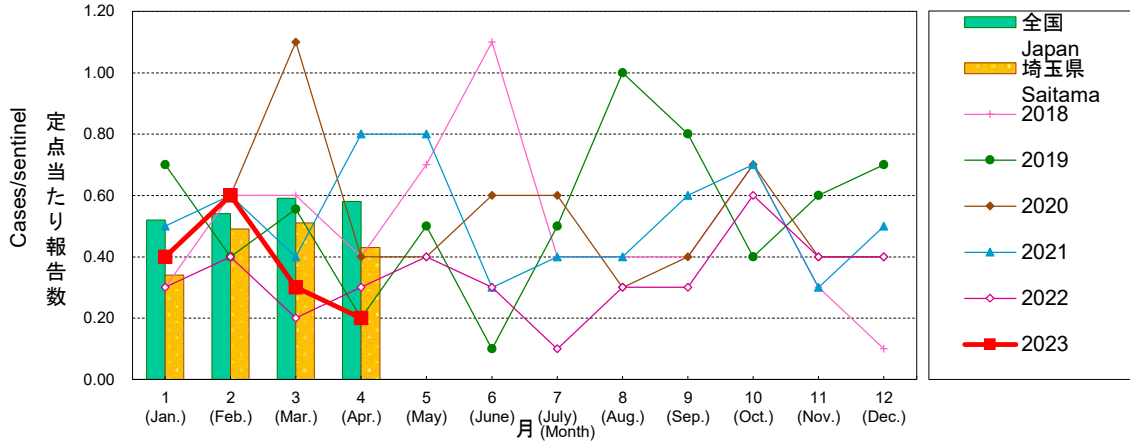


さいたま市 定点当たり報告数グラフ

Disease Trend Graph (monthly reported cases per sentinel in comparison),Saitama City

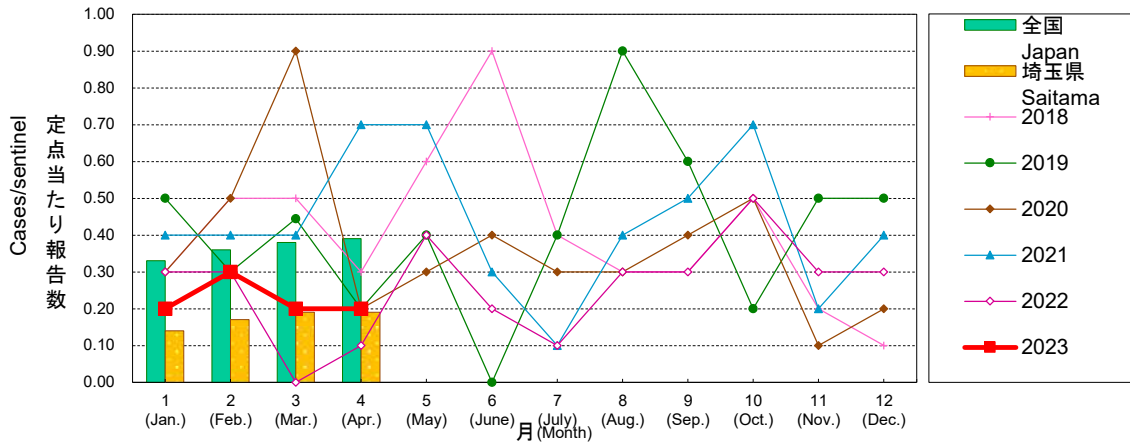
尖圭コンジローマ(総数)

Condyloma acuminatum(Total)



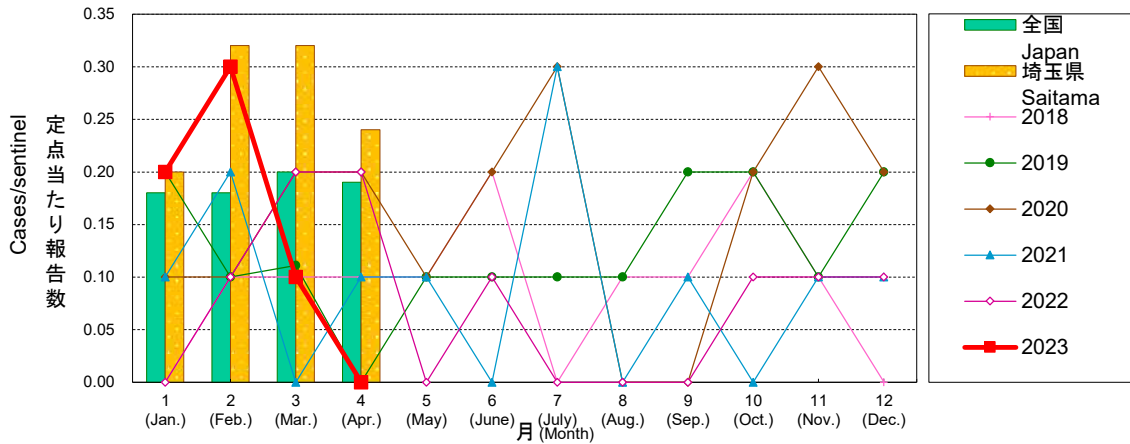
尖圭コンジローマ(男性)

Condyloma acuminatum(Male)



尖圭コンジローマ(女性)

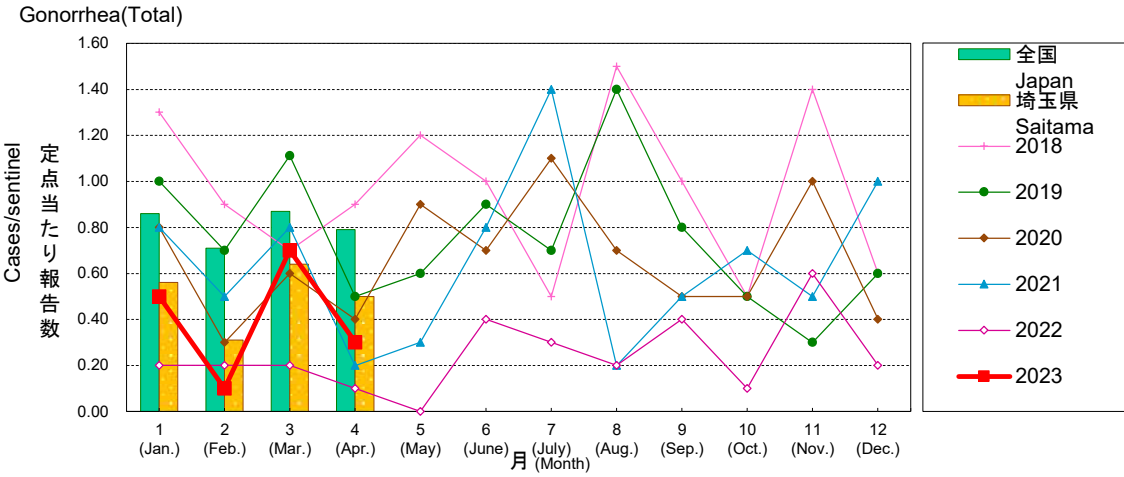
Condyloma acuminatum(Female)



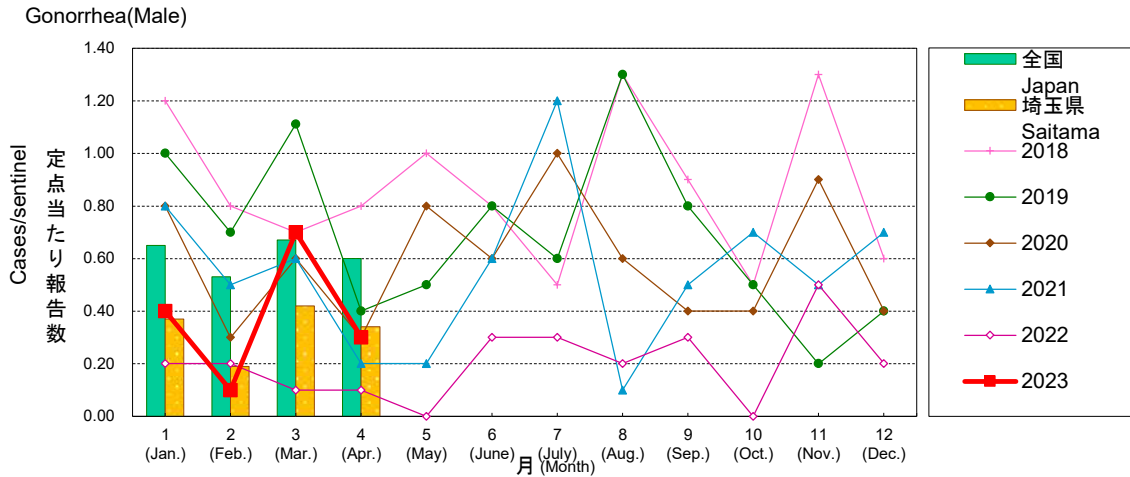
さいたま市 定点当たり報告数グラフ

Disease Trend Graph (monthly reported cases per sentinel in comparison),Saitama City

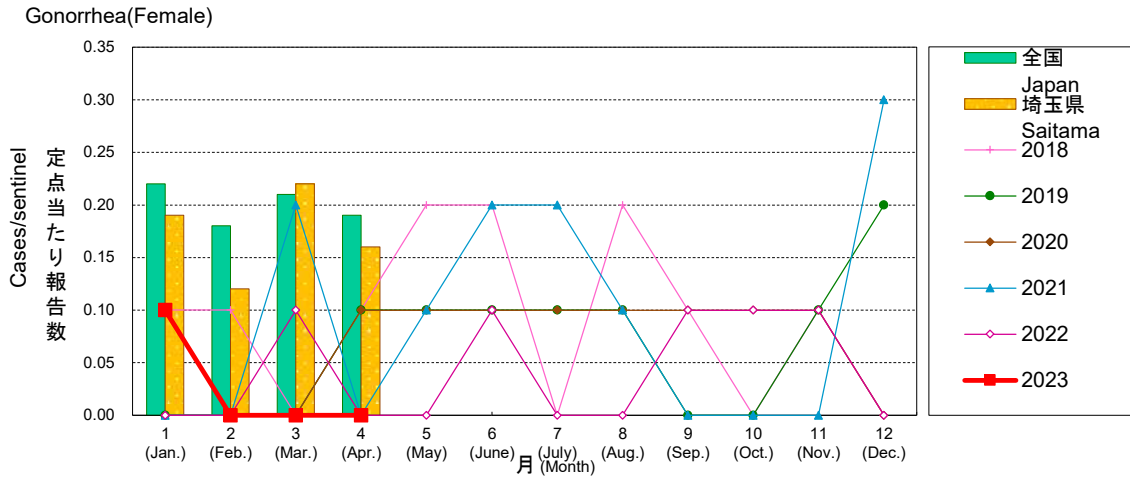
淋菌感染症(総数)



淋菌感染症(男性)



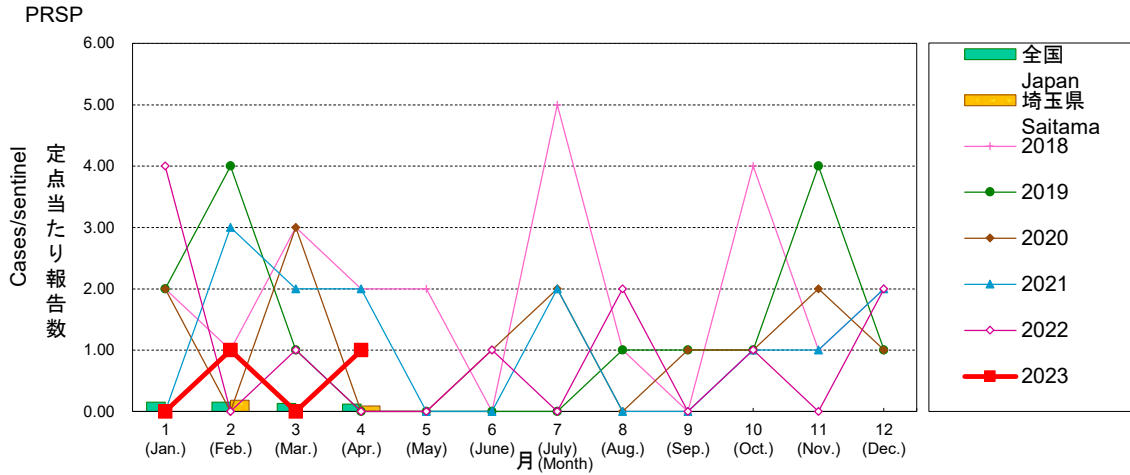
淋菌感染症(女性)



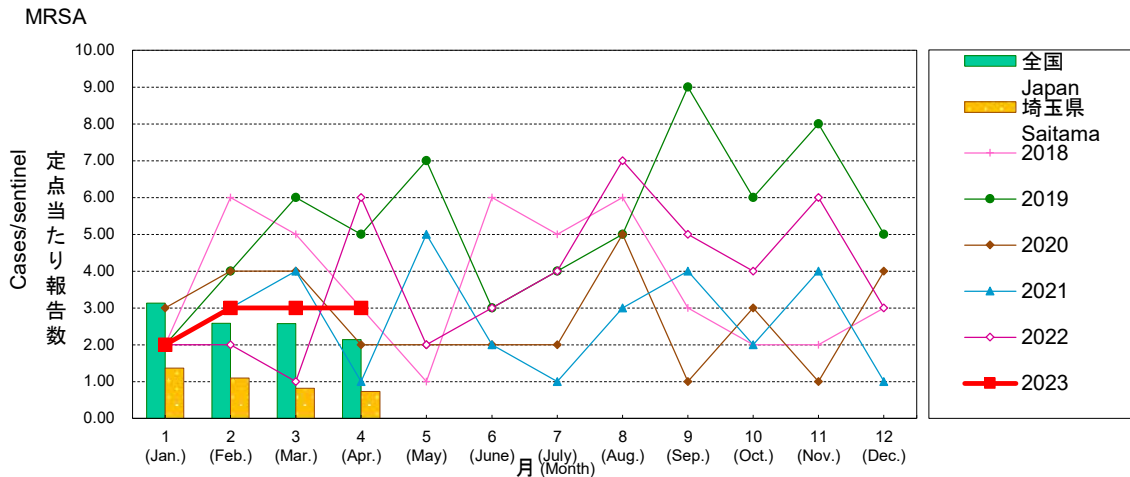
さいたま市 定点当たり報告数グラフ

Disease Trend Graph (monthly reported cases per sentinel in comparison),Saitama City

ペニシリン耐性肺炎球菌感染症



メチシリン耐性黄色ブドウ球菌感染症



薬剤耐性緑膿菌感染症

