

**さいたま市感染症発生動向調査(月報)**  
**2021年12月**

**■報告患者数**

|                   | 全国    |       | 埼玉県 |       | さいたま市 |       |
|-------------------|-------|-------|-----|-------|-------|-------|
|                   | 報告数   | 定点当たり | 報告数 | 定点当たり | 報告数   | 定点当たり |
| 性器クラミジア感染症        | 2,450 | 2.50  | 150 | 2.54  | 18    | 1.80  |
| 性器ヘルペスウイルス感染症     | 797   | 0.81  | 36  | 0.61  | 7     | 0.70  |
| 尖圭コンジローマ          | 428   | 0.44  | 22  | 0.37  | 5     | 0.50  |
| 淋菌感染症             | 891   | 0.91  | 34  | 0.58  | 10    | 1.00  |
| メチシリン耐性黄色ブドウ球菌感染症 | 1,191 | 2.51  | 20  | 1.82  | 1     | 1.00  |
| ペニシリン耐性肺炎球菌感染症    | 63    | 0.13  | 2   | 0.18  | 2     | 2.00  |
| 薬剤耐性緑膿菌感染症        | 14    | 0.03  | -   | -     | -     | -     |

※ - : 0

**■性別年齢別報告患者数**

|                   | 合計 | 男女比(%) | 0-4歳       | 5-9歳 | 10-19歳 | 20-29歳 | 30-39歳 | 40-49歳 | 50-59歳 | 60-69歳 | 70歳- |   |
|-------------------|----|--------|------------|------|--------|--------|--------|--------|--------|--------|------|---|
|                   |    |        | 性器クラミジア感染症 | 男    | 12     | 66.7   | -      | -      | -      | 4      | 4    | 4 |
|                   | 女  | 6      | 33.3       | -    | -      | -      | 4      | 2      | -      | -      | -    | - |
| 性器ヘルペスウイルス感染症     | 男  | 4      | 57.1       | -    | -      | -      | 1      | 1      | 2      | -      | -    | - |
|                   | 女  | 3      | 42.9       | -    | -      | -      | -      | 2      | 1      | -      | -    | - |
| 尖圭コンジローマ          | 男  | 4      | 80.0       | -    | -      | -      | 1      | 1      | 2      | -      | -    | - |
|                   | 女  | 1      | 20.0       | -    | -      | -      | 1      | -      | -      | -      | -    | - |
| 淋菌感染症             | 男  | 7      | 70.0       | -    | -      | -      | 2      | 4      | 1      | -      | -    | - |
|                   | 女  | 3      | 30.0       | -    | -      | -      | 1      | -      | 1      | 1      | -    | - |
| メチシリン耐性黄色ブドウ球菌感染症 | 男  | -      | -          | -    | -      | -      | -      | -      | -      | -      | -    | - |
|                   | 女  | 1      | 100.0      | -    | -      | -      | -      | -      | -      | -      | -    | 1 |
| ペニシリン耐性肺炎球菌感染症    | 男  | 2      | 100.0      | -    | -      | -      | -      | -      | -      | -      | -    | 2 |
|                   | 女  | -      | -          | -    | -      | -      | -      | -      | -      | -      | -    | - |
| 薬剤耐性緑膿菌感染症        | 男  | -      | -          | -    | -      | -      | -      | -      | -      | -      | -    | - |
|                   | 女  | -      | -          | -    | -      | -      | -      | -      | -      | -      | -    | - |

※ - : 0

**■報告患者数の推移**

| 報告患者数             | 2020年 |    | 2021年 |    |    |    |    |    |    |    |     |     |     |  |
|-------------------|-------|----|-------|----|----|----|----|----|----|----|-----|-----|-----|--|
|                   | 12月   | 1月 | 2月    | 3月 | 4月 | 5月 | 6月 | 7月 | 8月 | 9月 | 10月 | 11月 | 12月 |  |
| 性器クラミジア感染症        | 15    | 16 | 15    | 20 | 15 | 24 | 16 | 12 | 17 | 21 | 11  | 15  | 18  |  |
| 性器ヘルペスウイルス感染症     | 8     | 6  | 5     | 15 | 6  | 7  | 17 | 10 | 5  | 14 | 4   | 17  | 7   |  |
| 尖圭コンジローマ          | 4     | 5  | 6     | 4  | 8  | 8  | 3  | 4  | 4  | 6  | 7   | 3   | 5   |  |
| 淋菌感染症             | 4     | 8  | 5     | 8  | 2  | 3  | 8  | 14 | 2  | 5  | 7   | 5   | 10  |  |
| メチシリン耐性黄色ブドウ球菌感染症 | 4     | 2  | 3     | 4  | 1  | 5  | 2  | 1  | 3  | 4  | 2   | 4   | 1   |  |
| ペニシリン耐性肺炎球菌感染症    | 1     | -  | 3     | 2  | 2  | -  | -  | 2  | -  | -  | 1   | 1   | 2   |  |
| 薬剤耐性緑膿菌感染症        | -     | -  | -     | -  | -  | -  | -  | -  | -  | -  | -   | -   | -   |  |

| 定点当たり患者数          | 2020年 |      | 2021年 |      |      |      |      |      |      |      |      |      |      |  |
|-------------------|-------|------|-------|------|------|------|------|------|------|------|------|------|------|--|
|                   | 12月   | 1月   | 2月    | 3月   | 4月   | 5月   | 6月   | 7月   | 8月   | 9月   | 10月  | 11月  | 12月  |  |
| 性器クラミジア感染症        | 1.50  | 1.60 | 1.50  | 2.00 | 1.50 | 2.40 | 1.60 | 1.20 | 1.70 | 2.10 | 1.10 | 1.50 | 1.80 |  |
| 性器ヘルペスウイルス感染症     | 0.80  | 0.60 | 0.50  | 1.50 | 0.60 | 0.70 | 1.70 | 1.00 | 0.50 | 1.40 | 0.40 | 1.70 | 0.70 |  |
| 尖圭コンジローマ          | 0.40  | 0.50 | 0.60  | 0.40 | 0.80 | 0.80 | 0.30 | 0.40 | 0.40 | 0.60 | 0.70 | 0.30 | 0.50 |  |
| 淋菌感染症             | 0.40  | 0.80 | 0.50  | 0.80 | 0.20 | 0.30 | 0.80 | 1.40 | 0.20 | 0.50 | 0.70 | 0.50 | 1.00 |  |
| メチシリン耐性黄色ブドウ球菌感染症 | 4.00  | 2.00 | 3.00  | 4.00 | 1.00 | 5.00 | 2.00 | 1.00 | 3.00 | 4.00 | 2.00 | 4.00 | 1.00 |  |
| ペニシリン耐性肺炎球菌感染症    | 1.00  | -    | 3.00  | 2.00 | 2.00 | -    | -    | 2.00 | -    | -    | 1.00 | 1.00 | 2.00 |  |
| 薬剤耐性緑膿菌感染症        | -     | -    | -     | -    | -    | -    | -    | -    | -    | -    | -    | -    | -    |  |

※ - : 0

■ **グラフ総覧(2021年12月)**

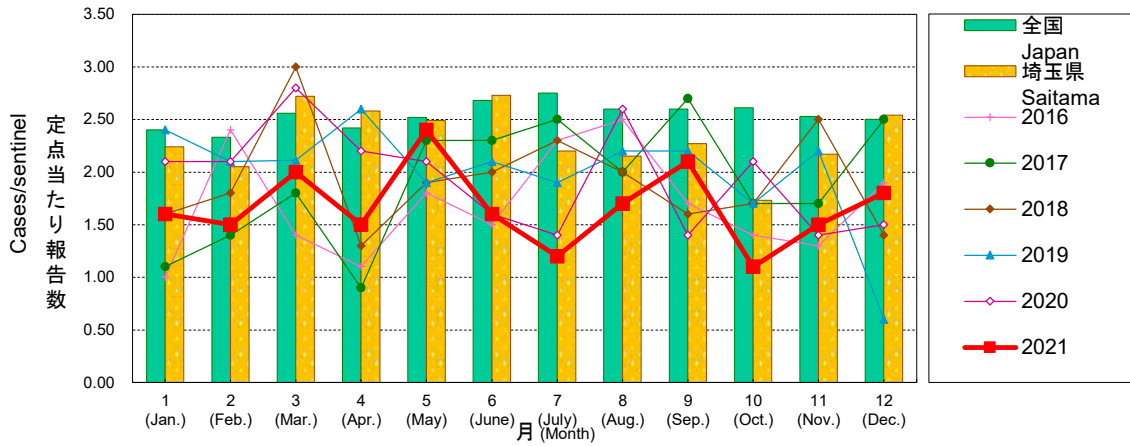
**Disease trend graph (December 2021)**

さいたま市 定点当たり報告数グラフ

Disease Trend Graph (monthly reported cases per sentinel in comparison),Saitama City

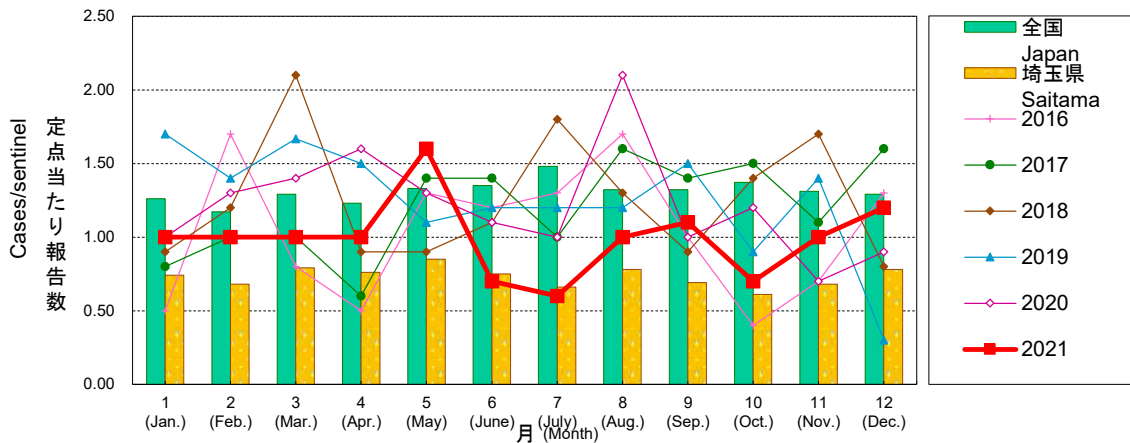
**性器クラミジア感染症(総数)**

Genital chlamydial infection(Total)



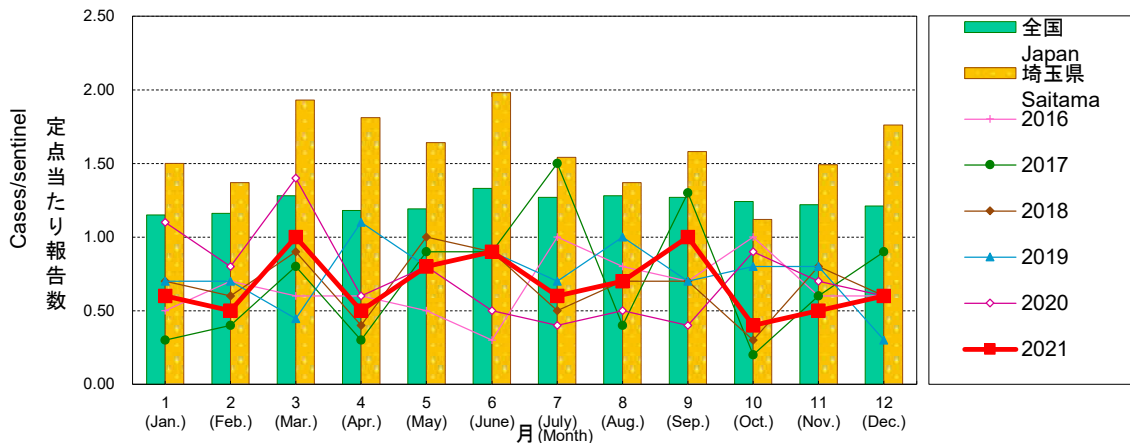
**性器クラミジア感染症(男性)**

Genital chlamydial infection(Male)



**性器クラミジア感染症(女性)**

Genital chlamydial infection(Female)

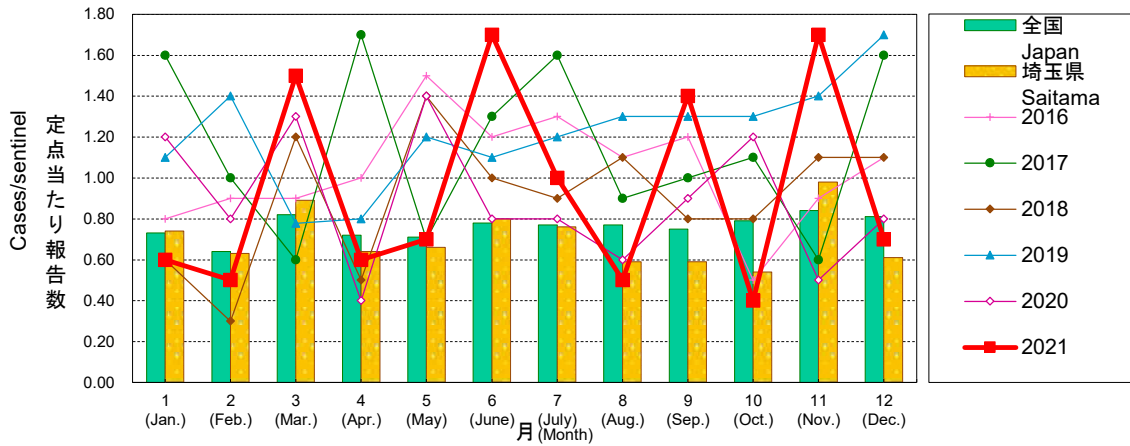


さいたま市 定点当たり報告数グラフ

Disease Trend Graph (monthly reported cases per sentinel in comparison),Saitama City

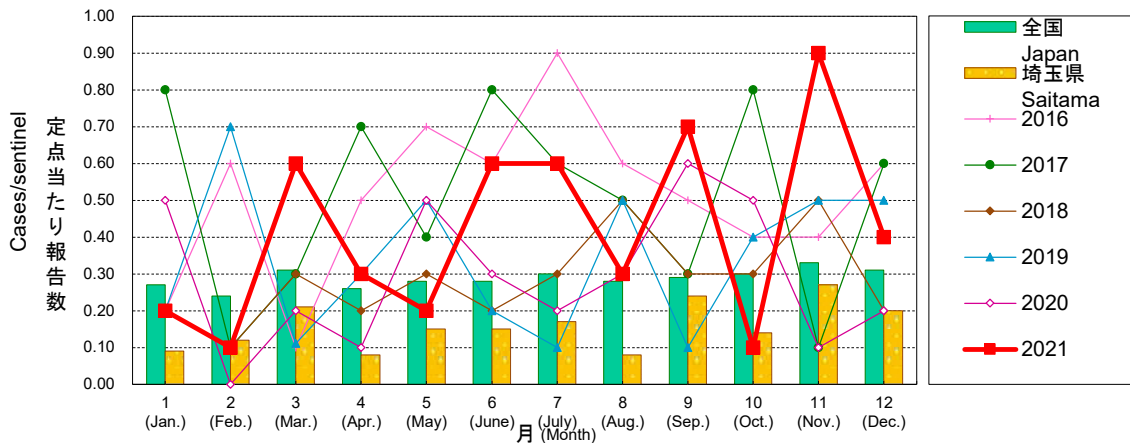
**性器ヘルペスウイルス感染症(総数)**

Genital herpes(Total)



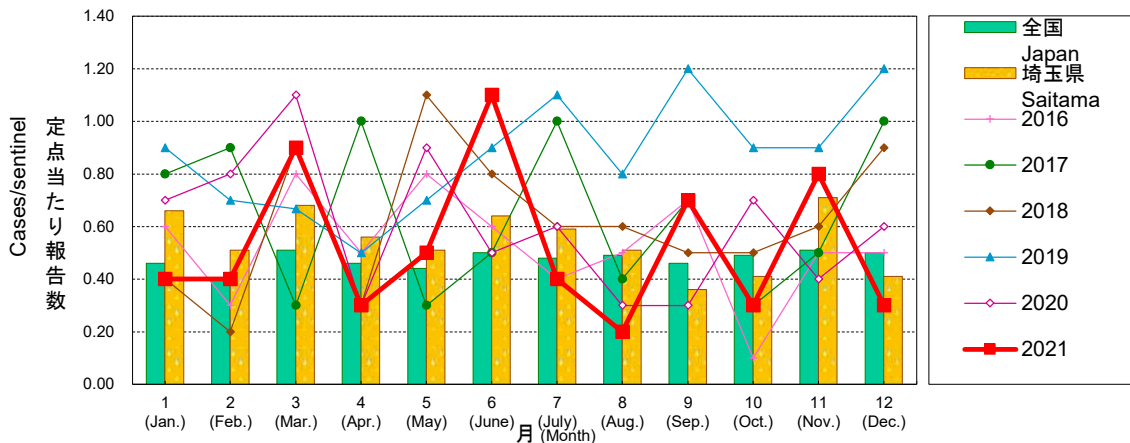
**性器ヘルペスウイルス感染症(男性)**

Genital herpes(Male)



**性器ヘルペスウイルス感染症(女性)**

Genital herpes(Female)

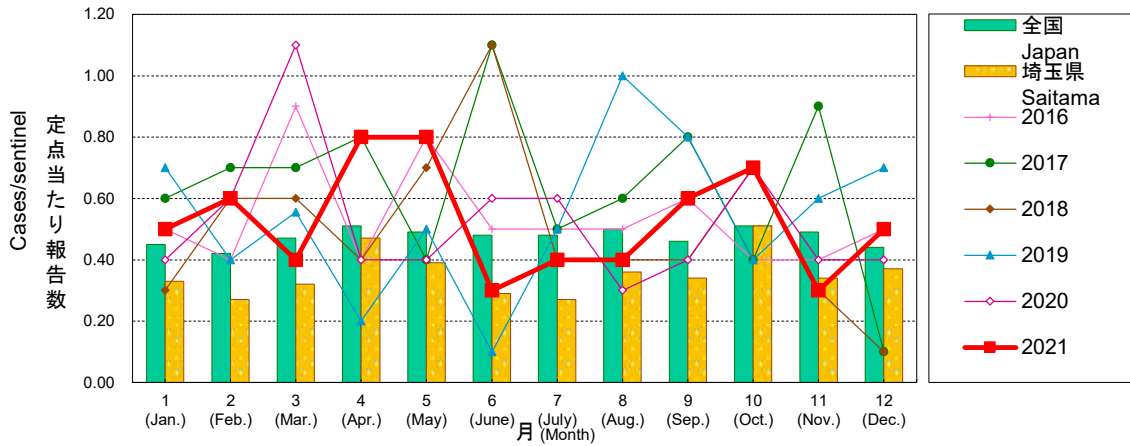


さいたま市 定点当たり報告数グラフ

Disease Trend Graph (monthly reported cases per sentinel in comparison),Saitama City

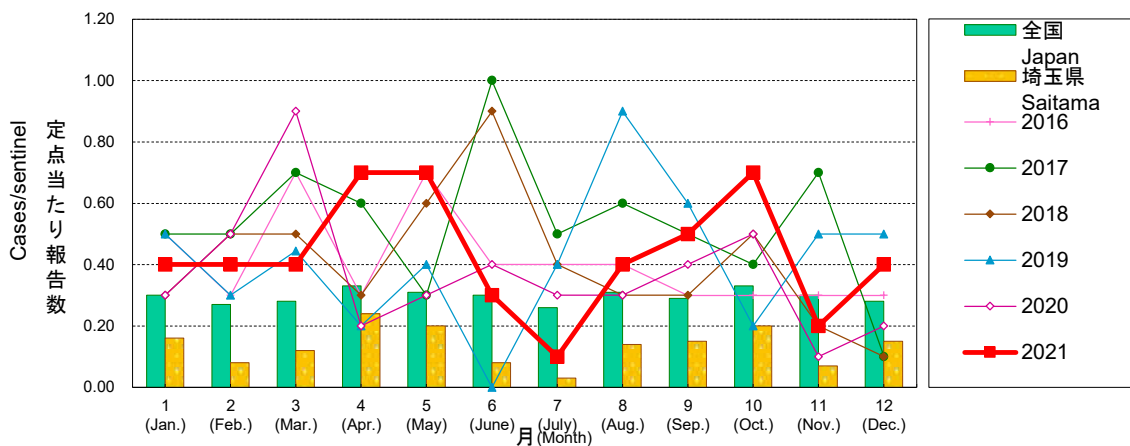
**尖圭コンジローマ(総数)**

Condyloma acuminatum(Total)



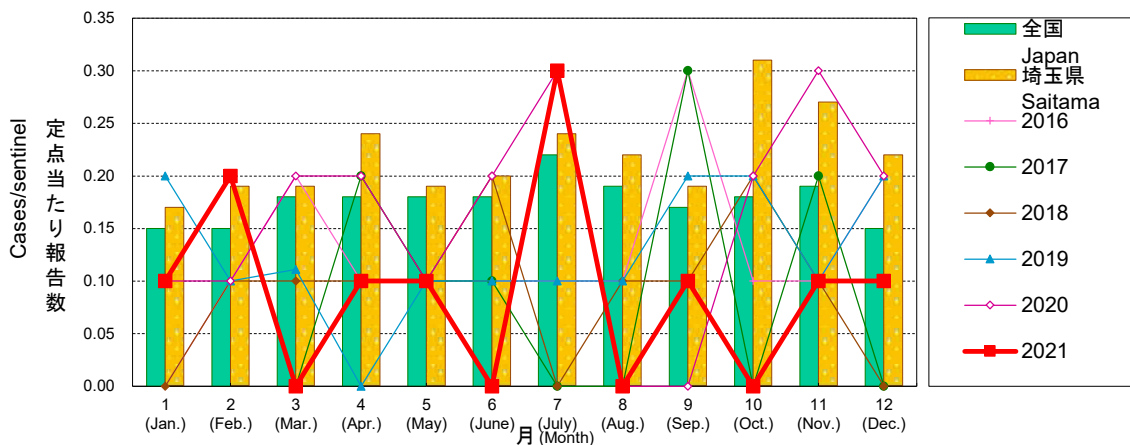
**尖圭コンジローマ(男性)**

Condyloma acuminatum(Male)



**尖圭コンジローマ(女性)**

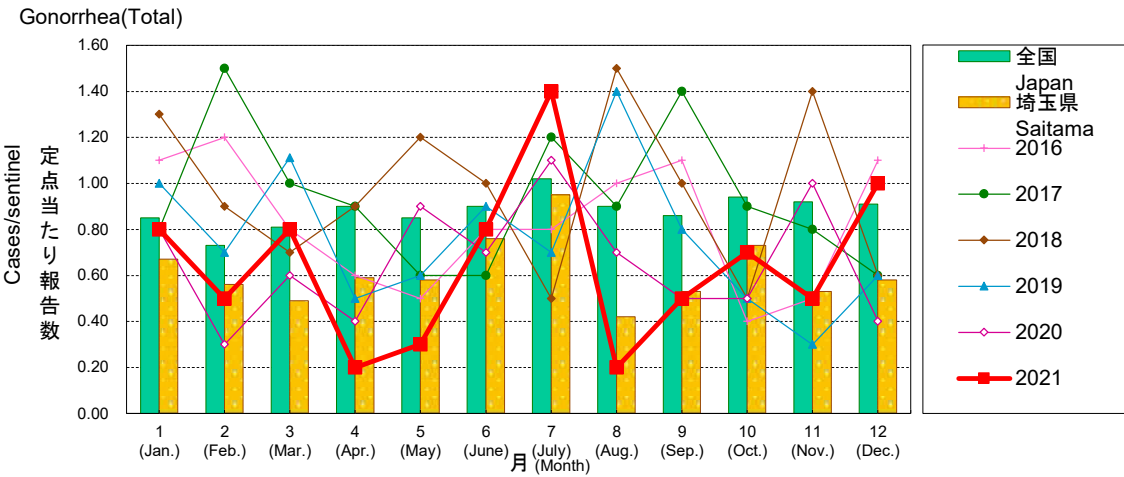
Condyloma acuminatum(Female)



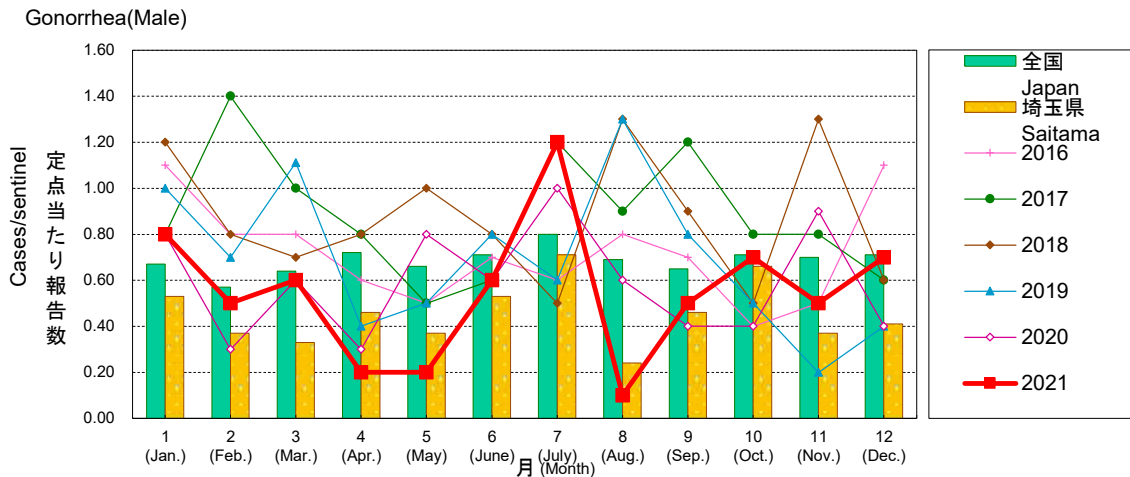
さいたま市 定点当たり報告数グラフ

Disease Trend Graph (monthly reported cases per sentinel in comparison),Saitama City

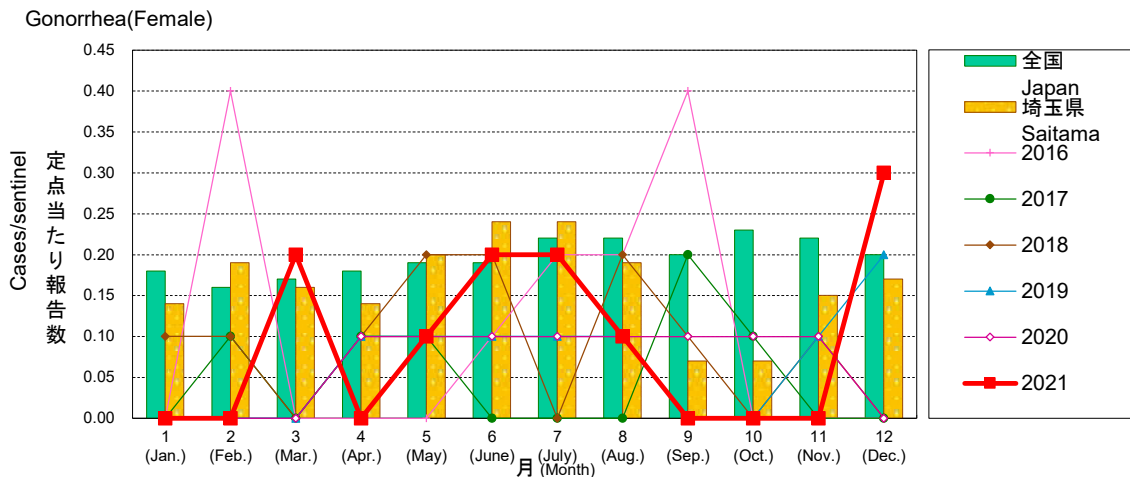
**淋菌感染症(総数)**



**淋菌感染症(男性)**



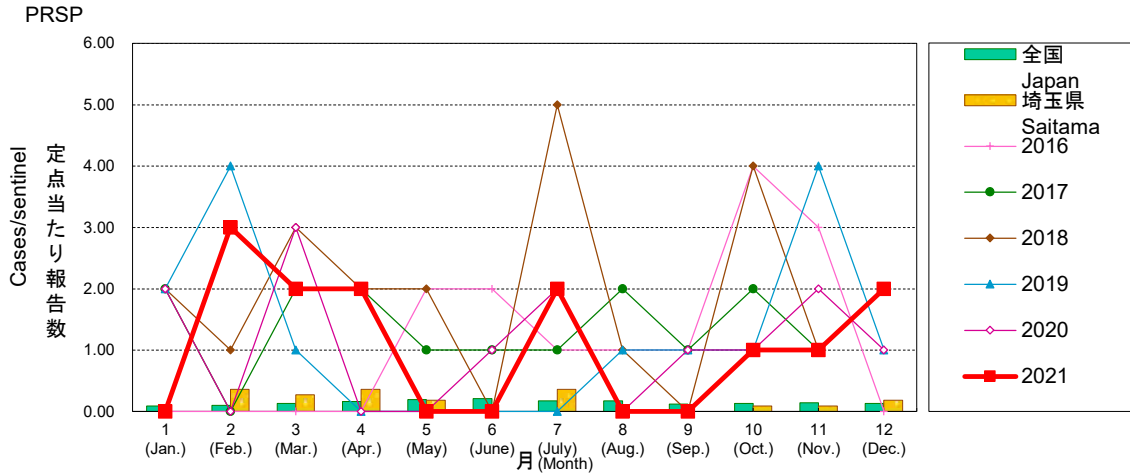
**淋菌感染症(女性)**



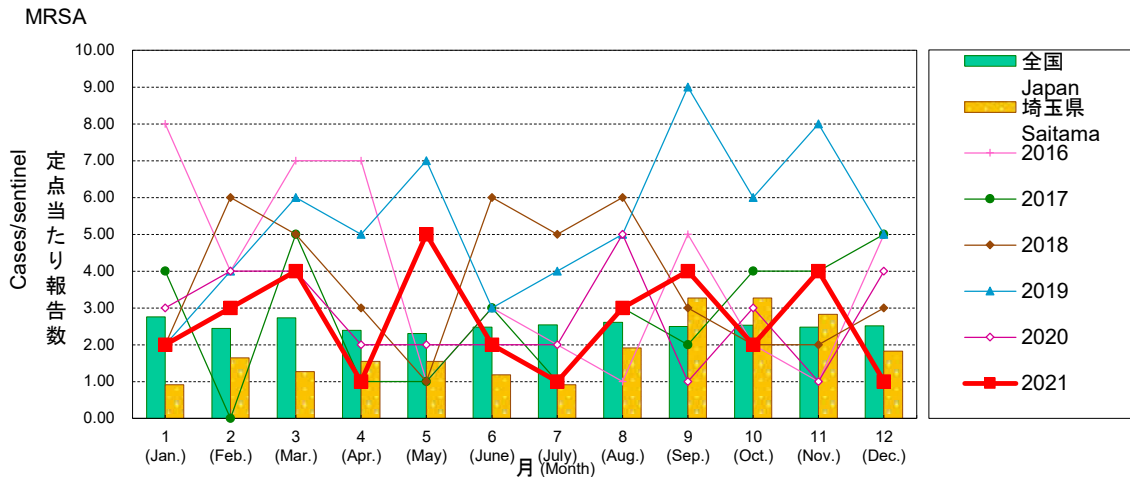
さいたま市 定点当たり報告数グラフ

Disease Trend Graph (monthly reported cases per sentinel in comparison),Saitama City

### ペニシリン耐性肺炎球菌感染症



### メチシリン耐性黄色ブドウ球菌感染症



### 薬剤耐性緑膿菌感染症

