

さいたま市

第25回

消費生活展

あなたもわたしもみんな消費者
～みずから学び、みずから選ぼう～

さいたま市消費生活総合センター
マスコットキャラクター
チョットマツタマン



ステージイベント

さいたま観光大使



大宮セブン タモンズ

さいたま市PRキャラクター



つなが竜ヌウ

さいたま市出身
サクソ奏者



carico

消費者啓発落語家



夢見亭わっぱ

10:00 開 会

10:10 サクソフォンソロ演奏
(さいたま市出身サクソ奏者 carico)

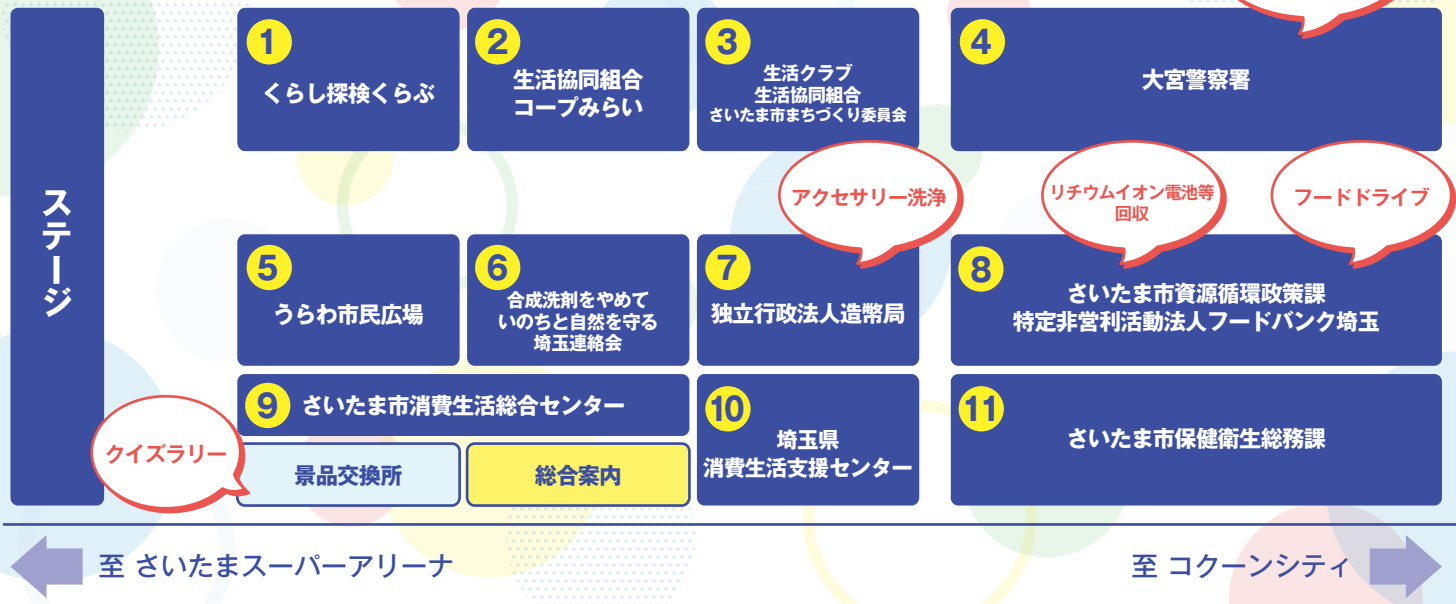
11:30 ヌウふれあい撮影会
(さいたま市 PR キャラクター つなが竜ヌウ)

13:00 吉本興業漫才
(さいたま観光大使 大宮セブン タモンズ)

14:00 消費者啓発落語「笑って学ぼう悪質商法&詐欺」
(消費者啓発落語家 夢見亭わっぱ)

15:00 閉 会

会場案内図



2025 年

11/23

日・祝

10:00-15:00

会場

JRさいたま新都心駅
東西自由通路

主催：さいたま市
共催：さいたま市消費者団体連絡会

問合せ

さいたま市消費生活総合センター
TEL: 048-643-2239
FAX: 048-643-2247

詳細はホームページまで

さいたま市消費生活展

検索



NO.

01

くらし探検くらぶ

テーマ

気にしていますか？食品表示

食品の表示制度について

食品の表示は、消費者が食品を購入するとき、食品の内容を正しく理解し、選択したり、摂取する際の安全性を確保したりする上で重要な情報源となっています。

万が一、事故が生じた場合には、その原因の究明や製品回収などの行政措置を迅速かつ的確に行うための手掛かりとなります。



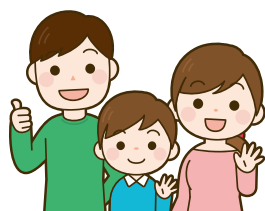
消費者庁 Web サイトより転載
https://www.caa.go.jp/policies/policy/food_labeling/information/pamphlets/assets/food_labeling_cms201_250512_01.pdf

ここ数年で食品表示制度が見直されました
 どこが変わったのでしょうか？

いっしょに見ていきましょう

食品の表示制度

1. 生鮮食品の表示
2. 加工食品の表示
3. 遺伝子組換え食品の表示



NO.

02

生活協同組合コープみらい

テーマ

「ともに」の力で笑顔の明日を

《 コープみらいのビジョン2035 》

食べるしあわせ、自分らしいくらし

あした
 「ともに」の力で笑顔の明日を



産地や生産者との交流や体験



商品検査センター見学
 【食の安全】



子ども平和新聞プロジェクト
 【さいたま市共催】



エコたんけん隊
 【環境】



防災減災をテーマに
 区民まつり等に出展

NO.

03

生活クラブ生活協同組合
さいたま市まちづくり委員会

テーマ

始めませんか、こんなくらし。
生活クラブならできます

始めませんか
 こんなくらし。
 生活クラブなら、
 できます。

電気を
 再生可能
 エネルギーに
 シフト

サステナブルなひと、
 生活クラブ

びんを
 リユースして
 CO2削減

せっけんで
 自分と環境に
 やさしい生活

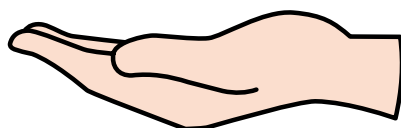
放射能
 自主基準で
 国産でも安心

No!
 ゲノム編集
 食品遺伝子
 組み換え食品

国産の
 原材料で
 農業を守る

今すぐWEBで
加入手続き

※手続き後、
 担当者から
 確認の連絡を
 いたします。

最新カタログは
WEBでも▶▶

加入・資料請求フリーダイヤル
 0120-391-144
 (月～金 祝日を含む)
 9:00～17:30
 ※夏季休業、年末年始除く

NO.

04

大宮警察署

テーマ

①特殊詐欺被害の現状
②鑑識体験令和6年中、
埼玉県内の特殊詐欺被害

件数 1,586件 (前年比+250件)

金額 53億8,939万円 (+22億545万円)



巧妙化する詐欺の手口、防犯対策について、
 パネルやチラシで説明させていただきます。

鑑識体験コーナー

警察官と一緒に
 指紋をとってみよう！

13:00～14:00に
 実施します。



NO.
05

うらわ市民広場

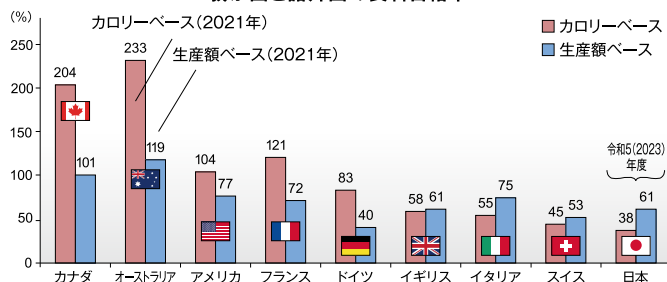
テーマ

食べ物を大事に！

日本の食料自給率はカロリーベースで令和5年38%
世界の主要先進国の中でも最低の水準
一方
食品ロスは472万トン(令和4年)
1日一人当たり食品ロス量は約103g(おにぎり約1個分)
家庭系で236万トン、事業系で236万トン

＜グラフは農林水産省HPより＞

我が国と諸外国の食料自給率



資料：農林水産省「食料需給表」、FAO「Food Balance Sheets」等を基に農林水産省が東京大学デジタルオブザバトリ研究推進機構と連携して試算。(アルコール類等は含まない)

注1：注数値は暦年(日本のみ年度)。スイス(カロリーベース)及びイギリス(生産額ベース)については、各政府の公表値を掲載。

注2：畜産物及び加工品については、輸入飼料及び輸入原料を考慮して計算。

NO.
06

合成洗剤をやめていのちと自然を守る 埼玉連絡会

テーマ

未来の子どもたちのために いのちと自然を守る

埼玉連絡会は、2024年7月をもって結成40周年を迎えました。活動の主な柱は以下の4つです。

- 市民と行政が共に学ぶ環境講座の開催
- 埼玉県行政の皆さんとの話し合いと協働
- 自前で作成した冊子「石けんのススメ」、「石けんでシンプルライフ」、リーフレットなどを販売し、活動を広げる
- 実験を主にした「ミジンコくらぶ」による出前講座

ミジンコは
漢字で書くと微塵子



体長1mmほどの透明な動物性プランクトン
こんなに小さいのに、水の汚れを防ぎます。
でも農薬や化学物質には弱い
小さな生き物を守りたいということで
私たちのマスコットはミジンコ！



事務局：さいたま市浦和区常盤6-14-16 さいたま市水道労働組合内

NO.
07

独立行政法人造幣局

テーマ

貴金属製品を買うとき、 気になる純度確かめるには…？

貴金属製品の品位証明記号 「ホールマーク」

このマークは、造幣局が地金の純度を証明した証です。
これから店頭やテレビ通販又はネットショッピング等で
指輪やネックレス、工芸品等の貴金属製品を購入される方は、
「ホールマーク」の入った商品があるか探してみてください。

ホールマークの説明

(例：プラチナ95%の製品に刻印されるマーク)



18金(金75%)製の
ネックレス

純プラチナ製の
指輪



NO.
08

さいたま市資源循環政策課 特別非営利活動法人フードバンク埼玉

テーマ

みんなで取り組む食品ロス削減& リチウムイオン電池等回収キャンペーン

フードドライブを行います ご家庭で余った食品をお持ち下さい

■条件

- ① 賞味期限が2か月以上あるもの
- ② 常温で保存可能なもの
(生鮮食品、冷凍食品は対象外)
- ③ 未開封であるもの
- ④ 破損で中身が出ていないもの

■品目例

- ① 穀類(お米、麺類、小麦等)
- ② 保存食品(缶詰、びん詰等)
- ③ インスタント食品、レトルト食品
- ④ ギフトバック(お歳暮、お中元等)
- ⑤ 調味料各種、食用油、飲料
- ⑥ 乾物(ふりかけ、お茶漬け等)



回収した食品は「フードバンク埼玉」を通じて
こども食堂などに寄付し、食品ロスを削減しています。

～なくそう！リチウムイオン電池の火災～ リチウムイオン電池やその内蔵製品を回収します！

■回収対象例

モバイルバッテリー、スマートフォン、パソコン、ゲーム機、
ハンディーファン、電気シェーバー、など小型家電や充電式製品



食品やモバイルバッテリー等をお持ちいただいた方に記念品をプレゼント！

NO.
09

さいたま市消費生活総合センター

テーマ

その悪質商法、チョットマッタ!!

令和4年4月1日から成年年齢が18歳に引き下げられました。
成人すると、親の同意なく契約でき、ローンを組んだりクレジットカード
も作れることから、悪質商法のターゲットにされるリスクが高くなります。
ブースでは悪質商法対策を学べる展示を行っていますのでお立ち寄りくだ
さい。



困ったら相談だ!!

消費生活総合センター
(JACK大宮6階)TEL: 048-645-3421
FAX: 048-643-2247月曜～土曜
9時～17時
【受付】16時30分まで浦和消費生活センター
(コムナーレ9階)TEL: 048-871-0164
FAX: 048-883-4893岩槻消費生活センター
(岩槻区役所3階)TEL: 048-749-6191
FAX: 048-749-6193月曜～金曜
9時～12時、13時～17時
【受付】16時30分まで

日曜電話相談

TEL: 048-645-3421
FAX: 048-643-2247

9時～16時

※祝休日、年末年始 除く



さいたま市消費生活総合センター

検索

ホームページも
ご覧ください。NO.
10

埼玉県消費生活支援センター

テーマ

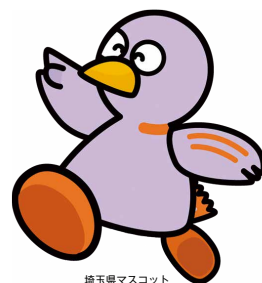
商品テスト事例の紹介

不具合や事故のあった商品に関する苦情相談を解決するた
めのテスト事例や、商品の実物を展示しています。

埼玉県マスコット
「さいたまっち」商品不具合や事故
不良品かな? 表示と違う?製造業者や輸入販売
業者の対応に納得いかないホームページ
「商品安全・テスト」

困ったときは一人で悩まず、すぐ相談

消費者ホットライン

いやや!
188お住まいの市町村の消費生活センター
につながります埼玉県マスコット
「コバトン」NO.
11

さいたま市保健衛生総務課

テーマ

さいたま市健康マイレージに参加しよう!!

さいたま市健康マイレージでは、スマートフォンアプリを
活用して計測した歩数や食事の記録などでポイントを獲得
し、景品の抽選に応募することができます!



ブースにて参加のお手伝いをしています。
ぜひお立ち寄りください!

事業の詳細については
こちらをご覧ください。クイズラリーに挑戦して、
景品をゲットしよう!

ルール

- ①クイズラリー用紙をもらおう。
(総合案内で配布)
- ②各ブースを回って、クイズに挑戦!
スタンプを押してもらおう。
※順番はないので、興味のあるブースから回ってね。
- ③スタンプを集めたら「景品交換所」に来てね。
集めたスタンプ数で景品がちがうよ。

景品

★ スタンプ 4個以上 ★

- オーガニックコットン巾着
- マグカップ

★ スタンプ 8個以上 ★

(スタンプ4個以上の景品も選べます!)

- 印鑑ホルダー
- マチ付きポーチ

★ スタンプ 全部 ★

(すべての景品から1つ選べます!)

- エコバッグ
- カトラリー
- フリーズドライスープ類

※景品は数に限りがあります。ご了承ください。

集めた
スタンプ数に応じて
景品を1つ
選んでね!さいたま市
消費生活総合センター
マスコットキャラクター
さいたま しょうこちゃん

このリーフレットは、1,000部作成し、1部あたりの印刷経費は44円です。