

# さいたま市防災カルテ

## 城南中学校区

### ①学区の概況と課題

#### ◆学区の概要

- 【位置】岩槻区の南部に位置し、緑区と隣接している。
- 【土地利用】学区内には住宅と畑が混在した地域が広がっており、南西部には綾瀬川、北部に元芝川が流れる。
- 【交通】学区の南部には国道463号、西部には東北自動車道が走っている。

#### ◆学区の位置



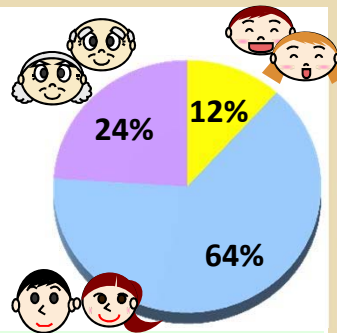
#### ◆学区内被害想定結果

地震	さいたま市直下地震	関東平野北西縁断層帯地震	東京湾北部地震			
最大震度	6強 (6.1)	6弱 (5.8)	6弱 (5.9)			
最小震度	6弱 (5.6)	5強 (5.3)	5強 (5.2)			
死者	10人 (0.1%)	1人 (0.0%)	1人 (0.0%)			
負傷者	153人 (1.4%)	46人 (0.4%)	40人 (0.4%)			
避難者	1,248人 (11.4%)	826人 (7.6%)	168人 (1.5%)			
全壊建物棟数	206棟 (2.6%)	23棟 (0.3%)	24棟 (0.3%)			
うち焼失棟数	5棟 (0.1%)	1棟 (0.0%)	0棟 (0.0%)			
半壊建物棟数	1,139棟 (14.5%)	353棟 (4.5%)	493棟 (6.3%)			
水害	荒川	利根川	江戸川	芝川等	綾瀬川等	鴨川等
床上浸水建物棟数	1,191棟	67棟	0棟	0棟	667棟	0棟
床下浸水建物棟数	821棟	1,784棟	0棟	0棟	1,703棟	0棟

※震度のカッコ内は計測震度を、それ以外のカッコ内は学区内の比率を示す。

#### ◆人口概況 (平成22年国勢調査)

	城南中学校区	全市平均
総人口	10,925人	
人口等		
0-14歳	1,271人 (12%)	(14%)
15-64歳	7,032人 (64%)	(67%)
65歳以上	2,622人 (24%)	(19%)
人口密度	797人/km <sup>2</sup>	5,766人/km <sup>2</sup>

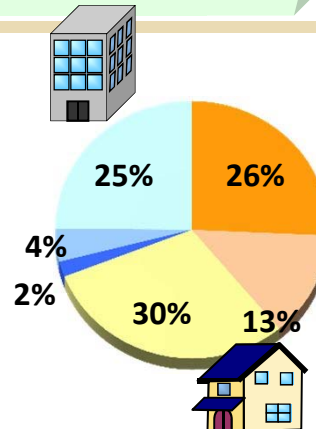


- 【地震】さいたま市直下地震では最大震度6強となっているが、他の地域と比べ、相対的にはどの地震の場合でも**被害率は低い**。
- 【水害】綾瀬川等(元荒川・新方川)、荒川、利根川が氾濫した場合、**地区の20%以上が浸水被害**を受ける。

人口割合は全市平均とほぼ等しい一方、**人口密度は低い**。

#### ◆建物概況 (平成23年度さいたま市都市計画基礎調査)

	城南中学校区	全市平均
総建物棟数	7,851棟	
建物		
木造(昭和46年以前)	2,018棟 (26%)	(17%)
木造(昭和47-55年)	1,042棟 (13%)	(12%)
木造(昭和56年以後)	2,363棟 (30%)	(45%)
非木造(昭和46年以前)	151棟 (2%)	(1%)
非木造(昭和47-55年)	326棟 (4%)	(3%)
非木造(昭和56年以後)	1,951棟 (25%)	(21%)



全市平均と比較すると、いわゆる**旧耐震基準の木造建物が比較的多い**。

#### ◆防災関連施設情報 (平成26年2月時点)

種別	名称
避難場所	城南中学校、和土小学校、新和小学校、岩槻南部公民館、老人福祉センター槻寿苑
一時・広域避難場所	
市・区役所等窓口	
消防署・出張所	笹久保出張所
警察署・交番	城南交番
救急病院	医療法人社団幸正会岩槻南病院
応急給水場所	城南中学校、南下新井配水場

#### ◆被害想定結果からわかる防災上の主なポイント

- 【耐震化】古い木造建物が多い地区のため、**耐震化率の向上が必要**。
- 【水害】水害の危険性が高い地区となっており、迅速な情報伝達体制や、自主防災組織等による**安全な避難体制の構築が必要**。

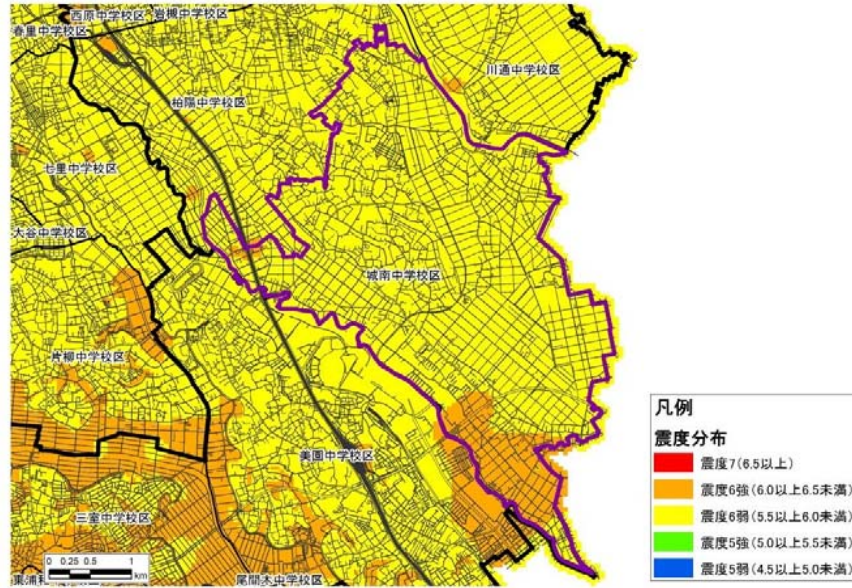
本カルテは一つの例であり、これを基に防災上のポイントや必要な対策について、家族や地域の方々と話してみましょう。



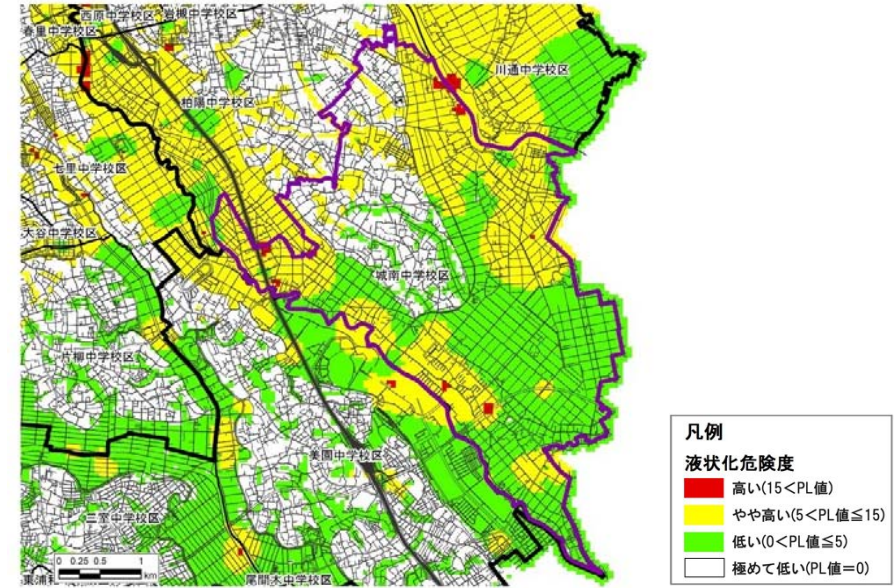
# ②さいたま市直下地震の想定 さいたま市防災カルテ

## 城南中学校区

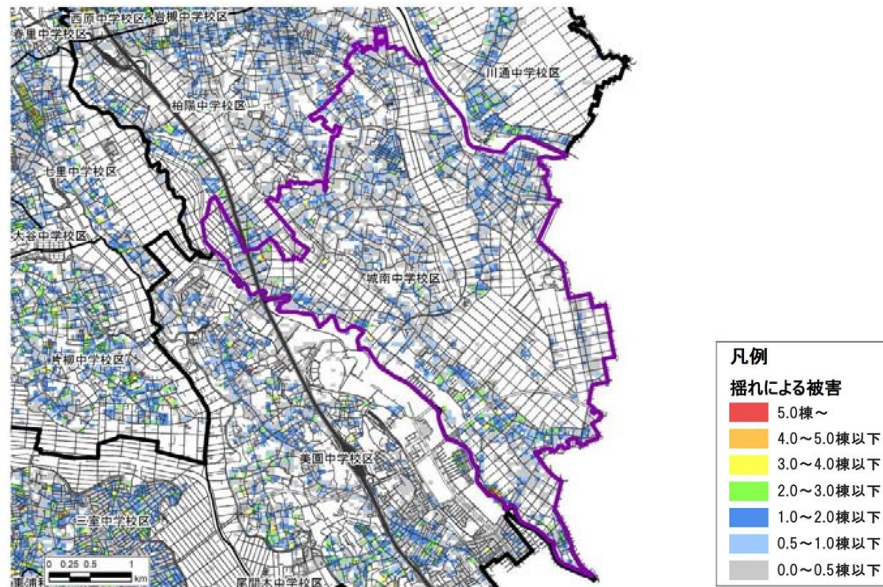
震度分布図



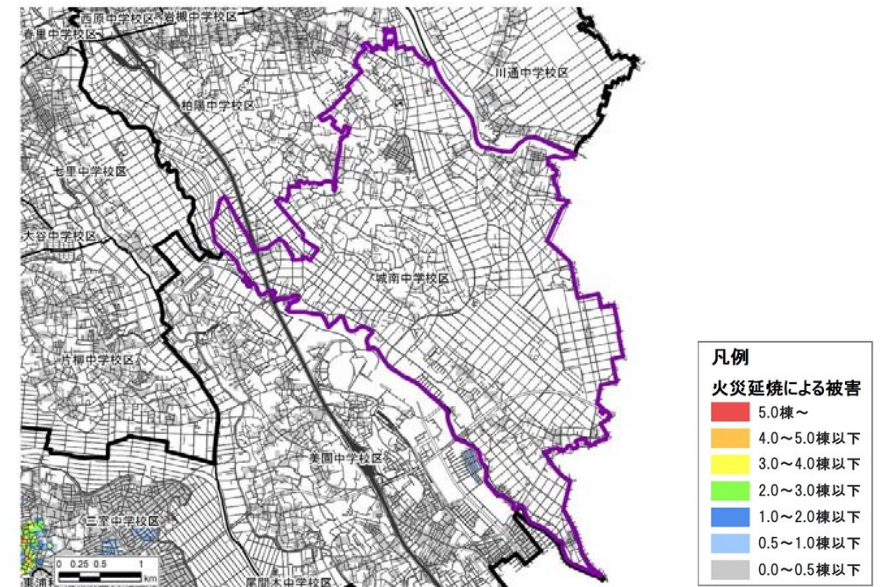
液状化危険度分布図



建物被害分布図（揺れによる被害）



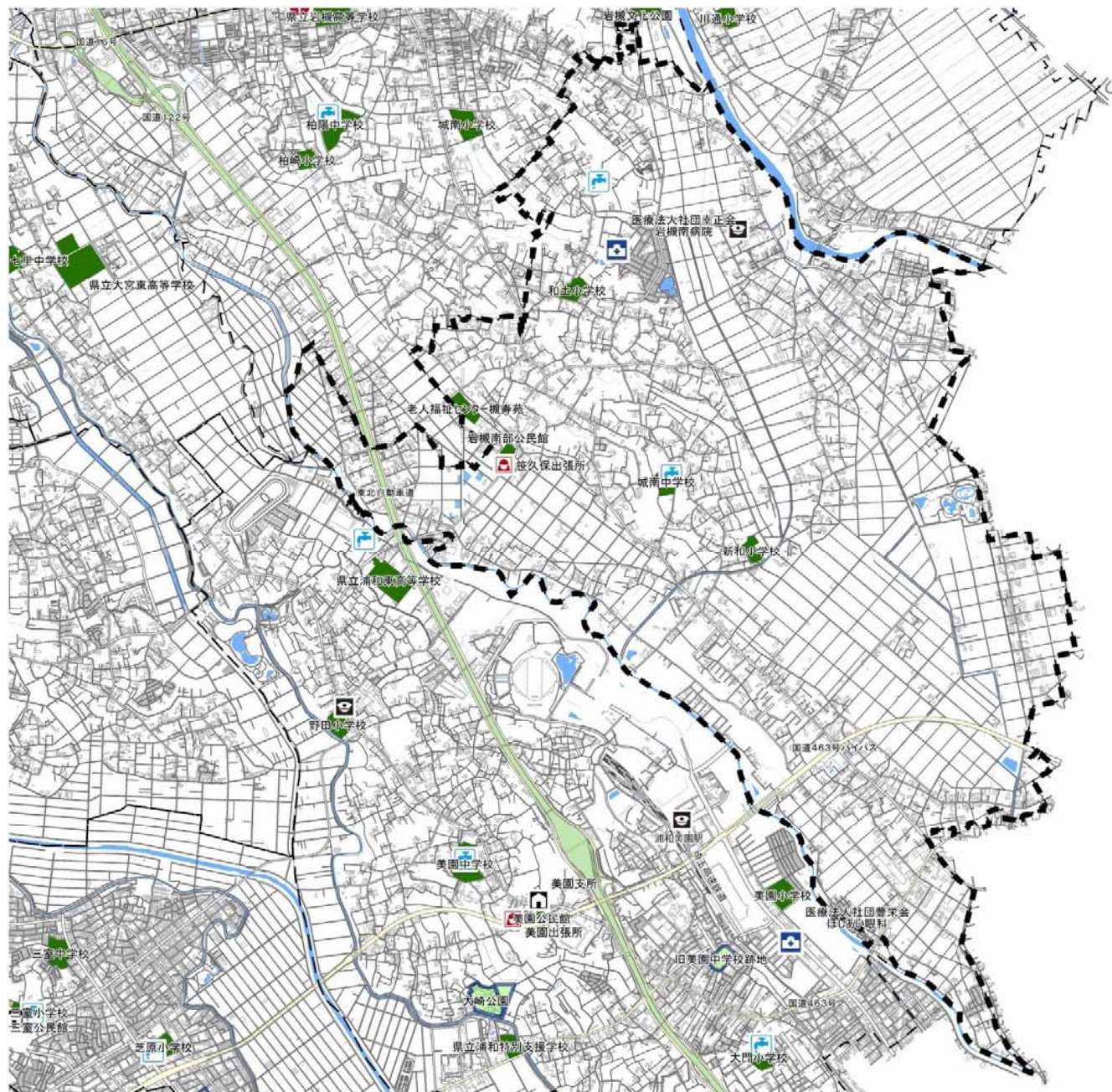
建物被害分布図（火災延焼による被害）



### ③防災マップ

# さいたま市防災カルテ

## 城南中学校区



凡例	
避難場所	消防署
一時避難場所	消防署(出張所)
広域避難場所	警察署
市役所	交番・駐在所
区役所	救急病院
支所・市民の窓口	応急給水場所

(平成26年2月時点の情報で作成)

メモ欄

