

# さいたま市防災カルテ

## 尾間木中学校区

### ①学区の概況と課題

#### ◆学区の概要

【位置】 緑区の南東部に位置している。  
 【土地利用】 学区内には住宅地が広がっており、北部に警察署、北東部に畑があり、東部に芝川が流れる。  
 【交通】 学区の南部にJR武蔵野線、中央部に県道235号が走っている。

#### ◆学区の位置



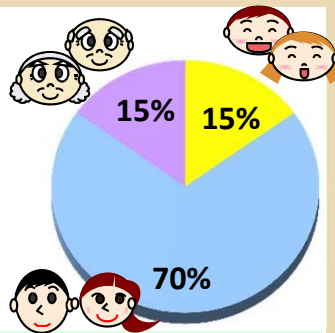
#### ◆学区内被害想定結果

地震	さいたま市直下地震	関東平野北西縁断層帯地震	東京湾北部地震			
最大震度	6強 (6.2)	6弱 (5.7)	6弱 (5.8)			
最小震度	6弱 (5.9)	5強 (5.3)	5強 (5.4)			
死者	9人 (0.0%)	0人 (0.0%)	0人 (0.0%)			
負傷者	85人 (0.4%)	12人 (0.1%)	17人 (0.1%)			
避難者	1,513人 (6.6%)	61人 (0.3%)	165人 (0.7%)			
全壊建物棟数	326棟 (7.0%)	6棟 (0.1%)	16棟 (0.3%)			
うち焼失棟数	152棟 (3.3%)	2棟 (0.0%)	4棟 (0.1%)			
半壊建物棟数	624棟 (13.4%)	94棟 (2.0%)	234棟 (5.0%)			
水害	荒川	利根川	江戸川	芝川等	綾瀬川等	鴨川等
床上浸水建物棟数	26棟	0棟	0棟	265棟	0棟	0棟
床下浸水建物棟数	761棟	0棟	0棟	248棟	0棟	0棟

※震度のカッコ内は計測震度を、それ以外のカッコ内は学区内の比率を示す。

#### ◆人口概況 (平成22年国勢調査)

	尾間木中学校区	全市平均
総人口	22,825人	
人口等		
0-14歳	3,445人 (15%)	(14%)
15-64歳	15,949人 (70%)	(67%)
65歳以上	3,430人 (15%)	(19%)
人口密度	6,254人/km <sup>2</sup>	5,766人/km <sup>2</sup>



【地震】 さいたま市直下地震では最大震度6強となっており、**地区の約20%が全壊・半壊の被害**を受け、**地区の数%にあたる建物は焼失**する恐れがある。

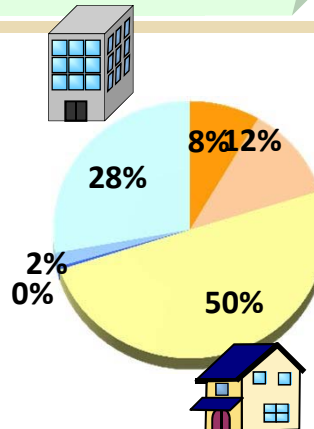
【水害】 荒川、芝川等(芝川)が氾濫した場合、**地区の10%以上が浸水被害**を受ける。

#### ◆防災関連施設情報 (平成26年2月時点)

種別	名称
避難場所	尾間木中学校、尾間木小学校、大牧小学校、尾間木公民館
一時・広域避難場所	東浦和中央公園
市・区役所等窓口	東浦和駅市民の窓口
消防署・出張所	
警察署・交番	浦和東警察署、東浦和駅前交番
救急病院	
応急給水場所	尾間木中学校、尾間木配水場

#### ◆建物概況 (平成23年度さいたま市都市計画基礎調査)

	尾間木中学校区	全市平均
総建物棟数	4,649棟	
建物		
木造(昭和46年以前)	387棟 (8%)	(17%)
木造(昭和47-55年)	548棟 (12%)	(12%)
木造(昭和56年以後)	2,319棟 (50%)	(45%)
非木造(昭和46年以前)	17棟 (0%)	(1%)
非木造(昭和47-55年)	82棟 (2%)	(3%)
非木造(昭和56年以後)	1,296棟 (28%)	(21%)



#### ◆被害想定結果からわかる防災上の主なポイント

【水害】 地域に水害の危険性が高いエリアがあり、迅速な情報伝達体制や、自主防災組織等による**安全な避難体制の構築が必要**。

【その他】 労働者年齢層が多いので、**屋間に発災した際の共助体制の検討が必要**。

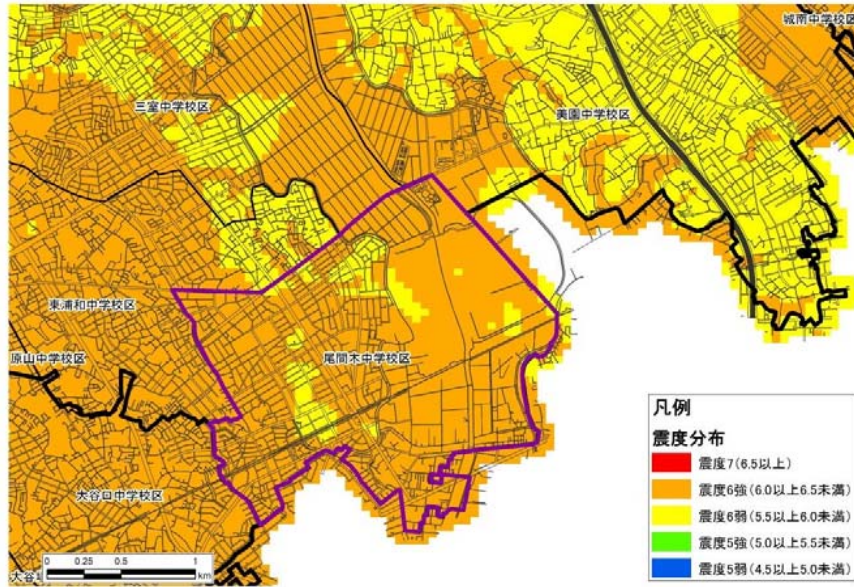
● 全市平均と比較すると、**労働者年齢層が多い**。

● 全市平均と比較すると、**新しい建物の割合が大きい**。

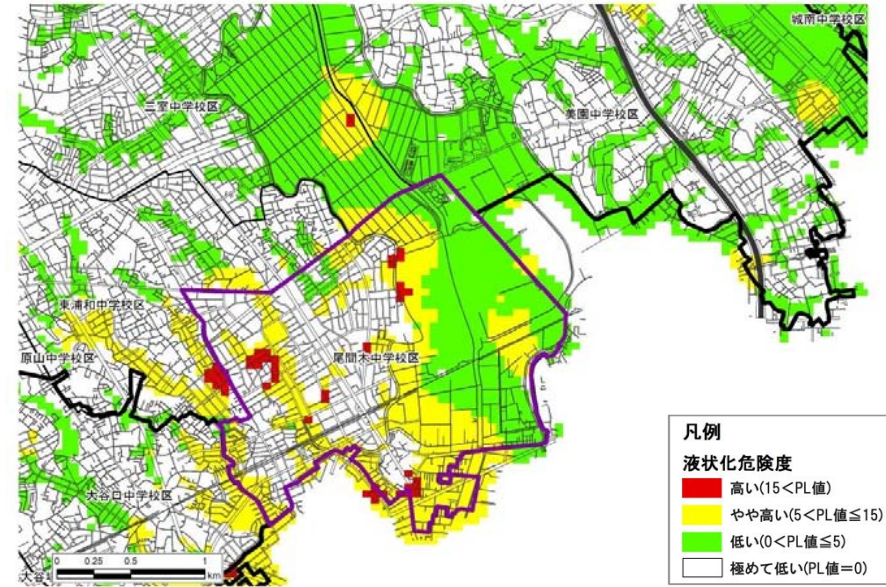
# ②さいたま市直下地震の想定 さいたま市防災カルテ

## 尾間木中学校区

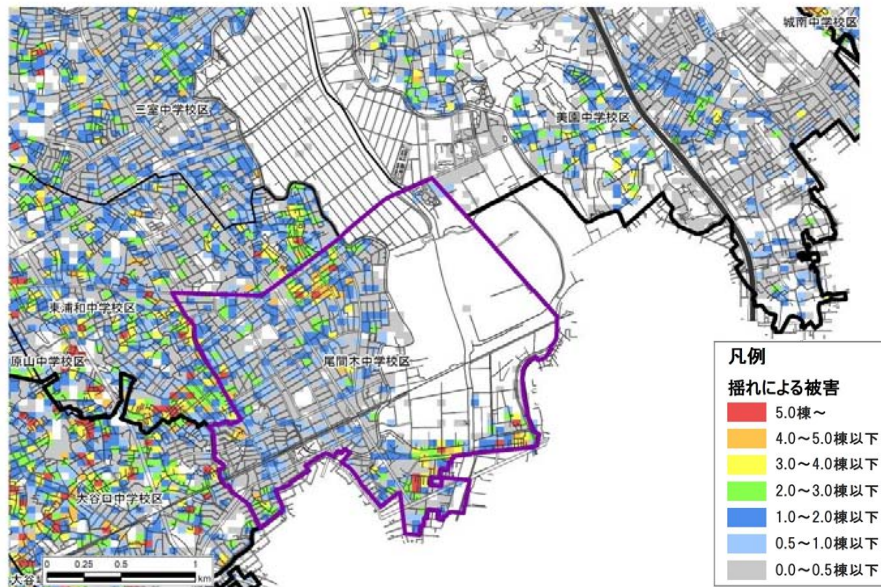
震度分布図



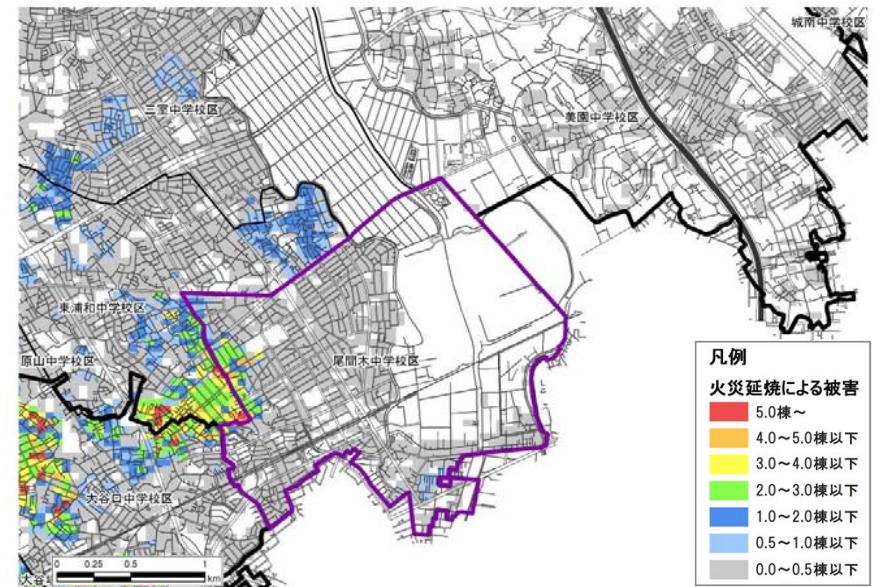
液状化危険度分布図



建物被害分布図（揺れによる被害）



建物被害分布図（火災延焼による被害）

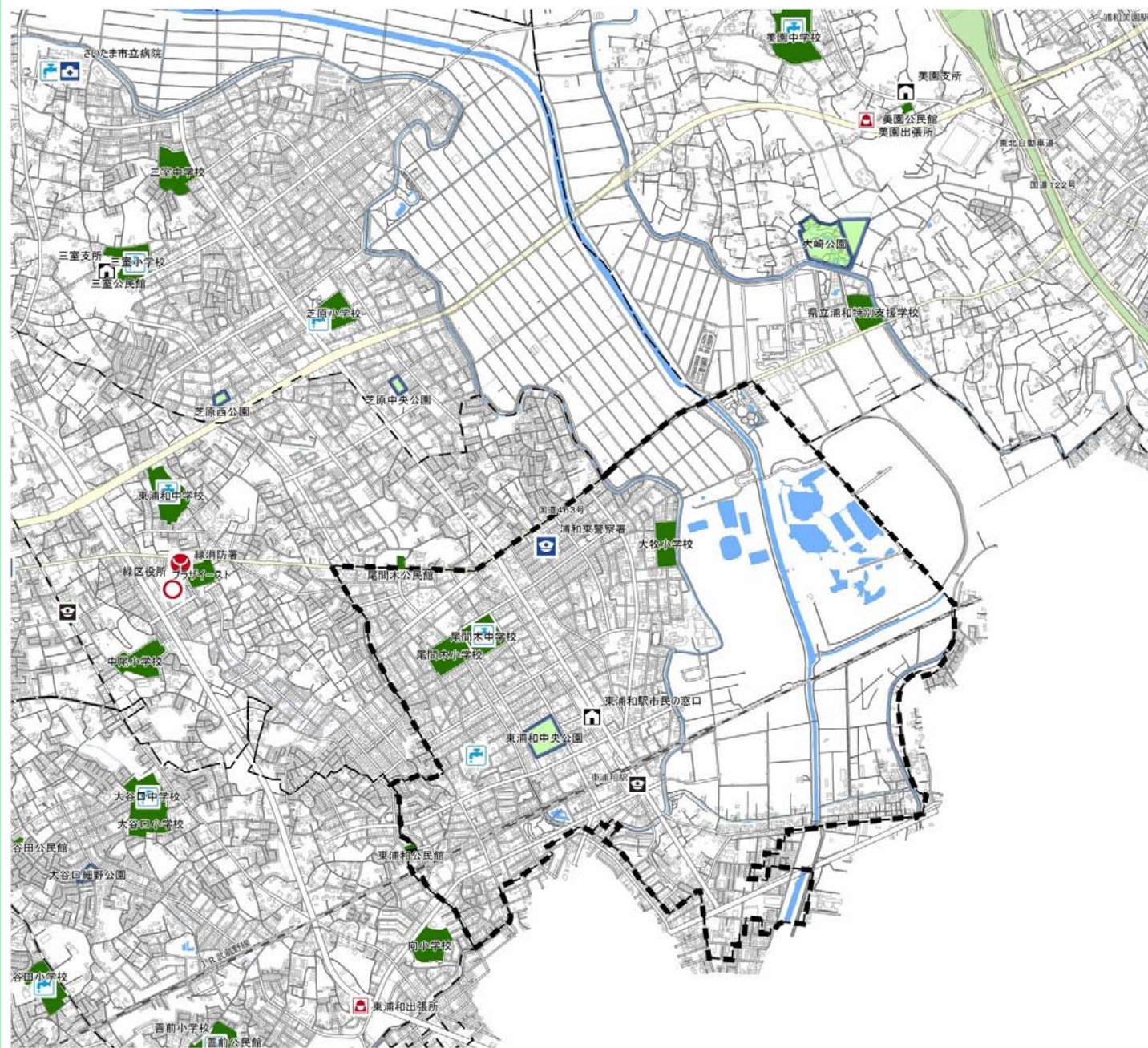


本カルテは一つの例であり、これを基に防災上のポイントや必要な対策について、家族や地域の方々と話合ってみましょう。

### ③防災マップ

# さいたま市防災カルテ

## 尾間木中学校区



	避難場所		消防署
	一時避難場所		消防署(出張所)
	広域避難場所		警察署
	市役所		交番・駐在所
	区役所		救急病院
	支所・市民の窓口		応急給水場所

(平成26年2月時点の情報で作成)

メモ欄

