

# さいたま市防災カルテ

## 原山中学校区



### ①学区の概況と課題

#### ◆学区の概要

- 【位置】 緑区の西部に位置し、浦和区を跨いでいる。南区と隣接している。
- 【土地利用】 学区内には住宅地が広がっており、東部に団地がある。
- 【交通】 学区の中央部には産業道路、北部に国道463号、西部には東北本線が走っている。

#### ◆学区の位置



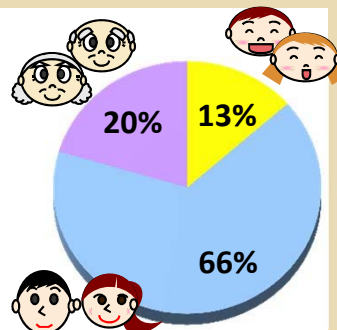
#### ◆学区内被害想定結果

地震	さいたま市直下地震	関東平野北西縁断層帯地震	東京湾北部地震			
最大震度	6強 (6.2)	6弱 (5.8)	6弱 (5.9)			
最小震度	6強 (6.0)	6弱 (5.5)	6弱 (5.5)			
死者	157人 (0.5%)	8人 (0.0%)	8人 (0.0%)			
負傷者	321人 (1.1%)	48人 (0.2%)	48人 (0.2%)			
避難者	10,180人 (35.6%)	646人 (2.3%)	670人 (2.3%)			
全壊建物棟数	3,208棟 (43.0%)	169棟 (2.3%)	167棟 (2.2%)			
うち焼失棟数	2,656棟 (35.6%)	141棟 (1.9%)	135棟 (1.8%)			
半壊建物棟数	1,283棟 (17.2%)	355棟 (4.8%)	412棟 (5.5%)			
水害	荒川	利根川	江戸川	芝川等	綾瀬川等	鴨川等
床上浸水建物棟数	0棟	0棟	0棟	169棟	0棟	0棟
床下浸水建物棟数	0棟	0棟	0棟	255棟	0棟	0棟

※震度のカッコ内は計測震度を、それ以外のカッコ内は学区内の比率を示す。

#### ◆人口概況 (平成22年国勢調査)

	原山中学校区	全市平均
総人口	28,600人	
人口等		
0-14歳	3,851人 (13%)	(14%)
15-64歳	18,913人 (66%)	(67%)
65歳以上	5,835人 (20%)	(19%)
人口密度	12,894人/km <sup>2</sup>	5,766人/km <sup>2</sup>

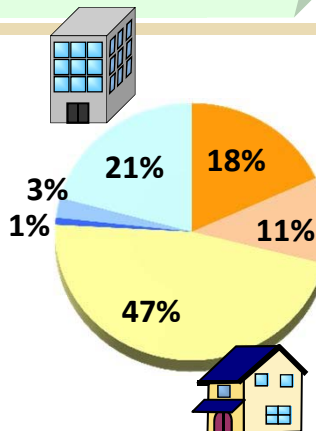


- 【地震】 さいたま市直下地震では最大震度6強となっており、**地区の約60%が全壊・半壊の被害**を受け、**地区の約35%にあたる建物は焼失**する恐れがある。
- 【水害】 他の地域と比べ、**相対的には浸水被害の危険性は低い**。

人口割合は全市平均とほぼ等しい一方、**人口密度は高い**。

#### ◆建物概況 (平成23年度さいたま市都市計画基礎調査)

	原山中学校区	全市平均
総建物棟数	7,457棟	
建物		
木造 (昭和46年以前)	1,352棟 (18%)	(17%)
木造 (昭和47-55年)	811棟 (11%)	(12%)
木造 (昭和56年以後)	3,495棟 (47%)	(45%)
非木造 (昭和46年以前)	65棟 (1%)	(1%)
非木造 (昭和47-55年)	187棟 (3%)	(3%)
非木造 (昭和56年以後)	1,547棟 (21%)	(21%)



建物の割合は全市平均とほぼ同等である。

#### ◆防災関連施設情報 (平成26年2月時点)

種別	名称
避難場所	原山中学校、原山小学校、仲本小学校、原山公民館、仲本公民館
一時・広域避難場所	
市・区役所等窓口	原山市民の窓口
消防署・出張所	
警察署・交番	
救急病院	医療法人博仁会共済病院
応急給水場所	原山中学校、仲本小学校

#### ◆被害想定結果からわかる防災上の主なポイント

- 【耐震化】 多くの建物被害が想定されているため、**耐震化率の向上が必要**。
- 【火災】 火災焼失の危険性が高い地区となっており、避難や初期消火体制等での**自主防災組織等、共助の活性化が必要**。
- 【避難】 人口密度が高い地域のため、**円滑な避難誘導の実施が必要**。

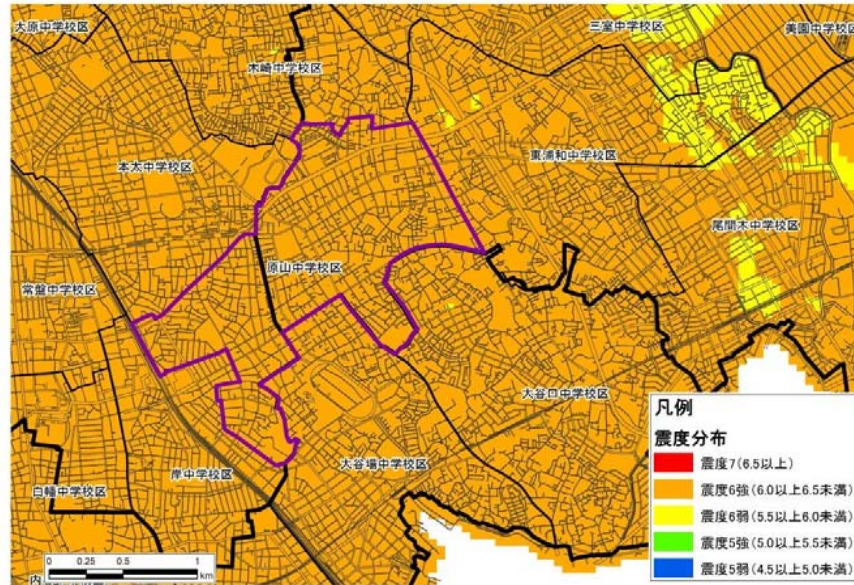
本カルテは一つの例であり、これを基に防災上のポイントや必要な対策について、家族や地域の方々と話合ってみましょう。

# ②さいたま市直下地震の想定 **さいたま市防災カルテ**

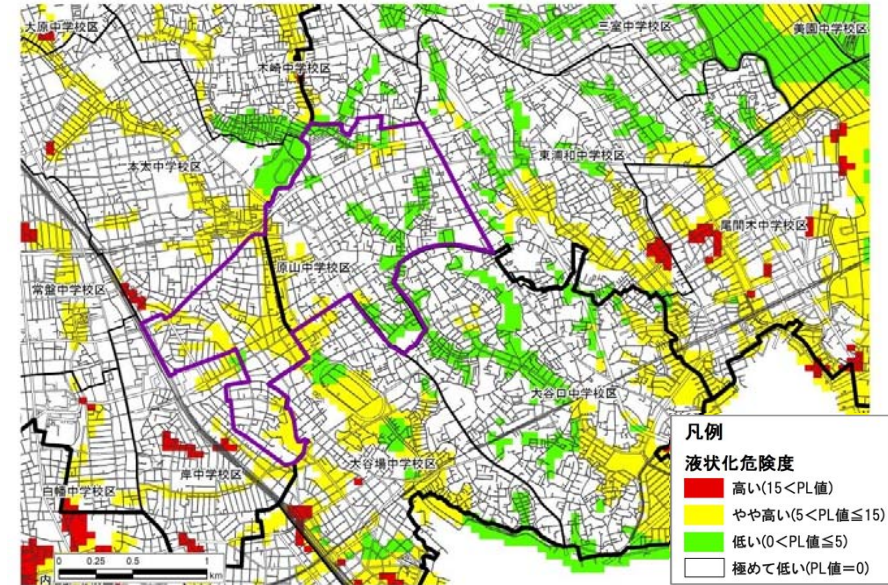
原山中学校区



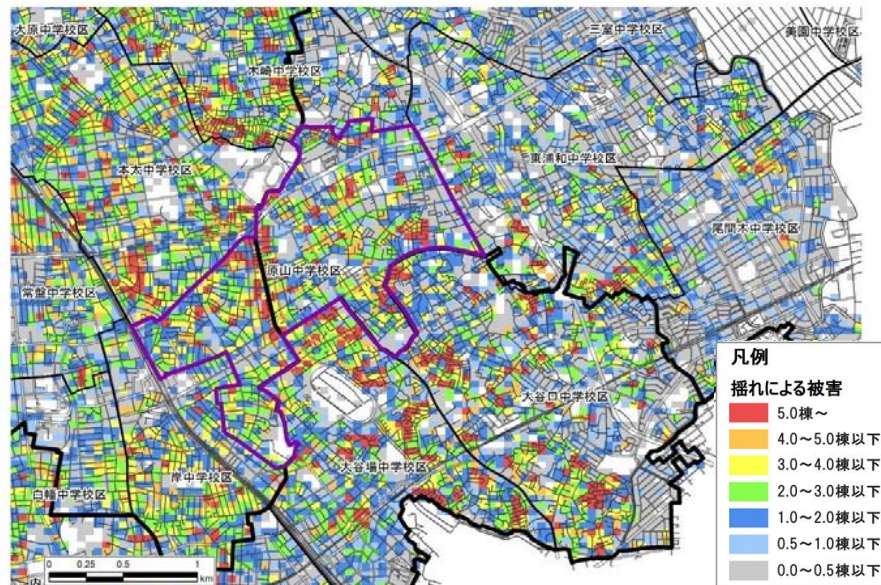
震度分布図



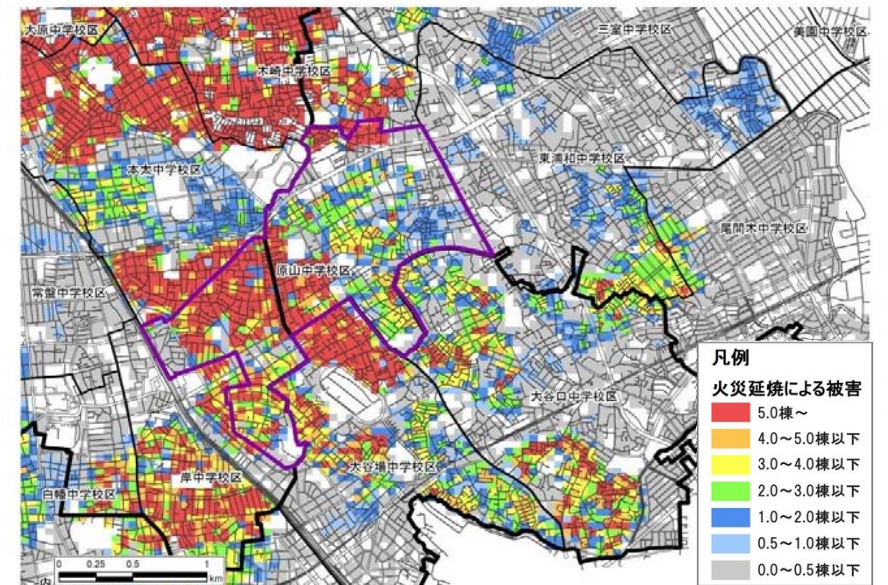
液状化危険度分布図



建物被害分布図（揺れによる被害）



建物被害分布図（火災延焼による被害）

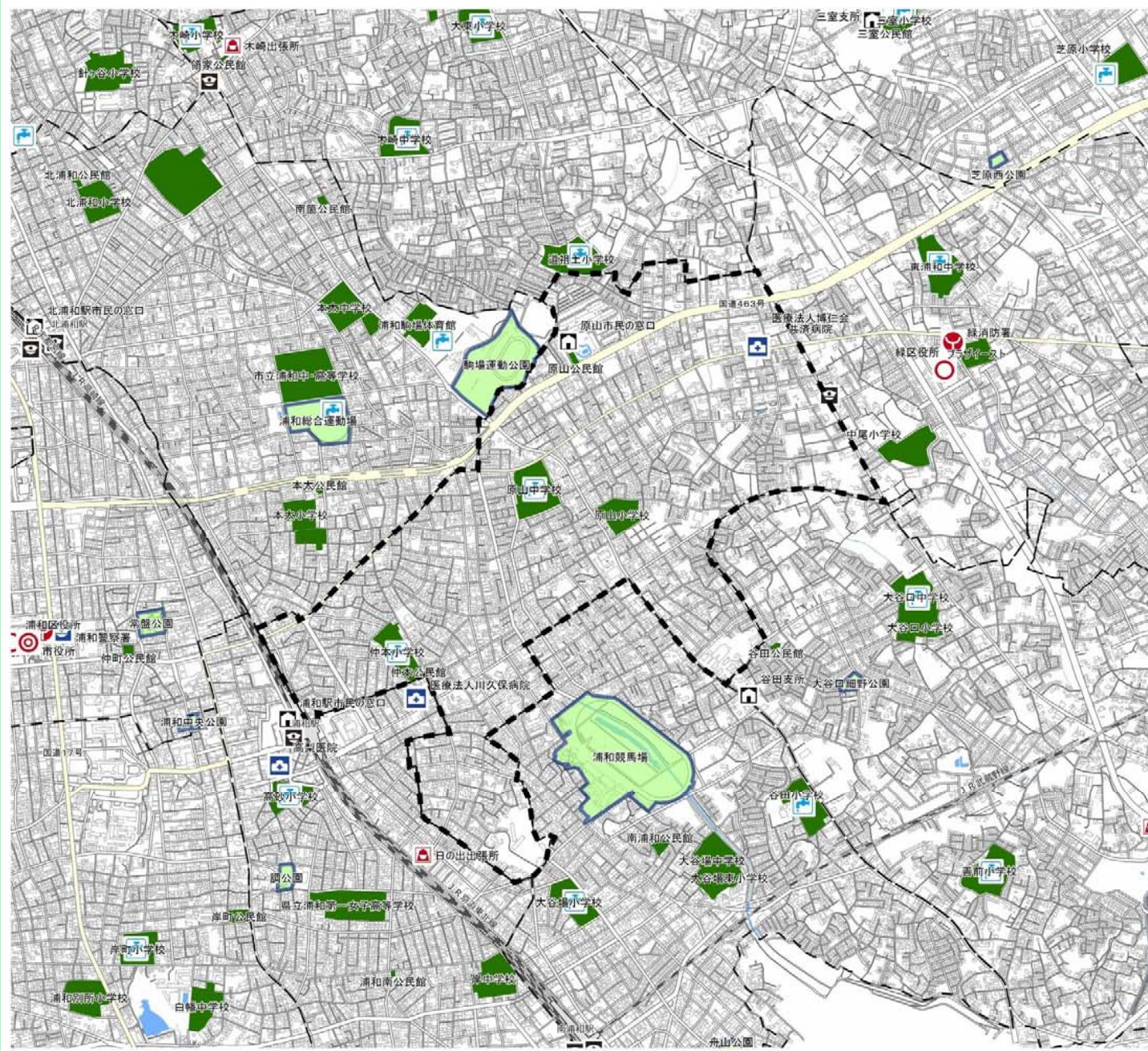


本カルテは一つの例であり、これを基に防災上のポイントや必要な対策について、家族や地域の方々と話し合ってみましょう。

### ③防災マップ

# さいたま市防災カルテ

## 原山中学校区



**凡例**

	避難場所		消防署
	一時避難場所		消防署(出張所)
	広域避難場所		警察署
	市役所		交番・駐在所
	区役所		救急病院
	支所・市民の窓口		応急給水場所

(平成26年2月時点の情報で作成)

