

さいたま市防災カルテ

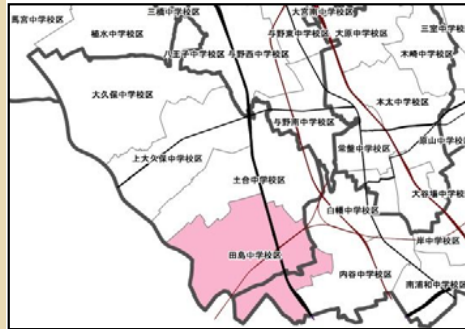
田島中学校区

①学区の概況と課題

◆学区の概要

- 【位置】南区の西部に位置し、桜区を跨いでいる。
- 【土地利用】学区の東部に住宅地が広がっており、西部に大きい公園があり、鴨川と荒川が流れる。南西部に彩湖がある。
- 【交通】学区の中央部にJR武蔵野線、中央部東寄りに首都高速埼玉大宮線が走っている。

◆学区の位置



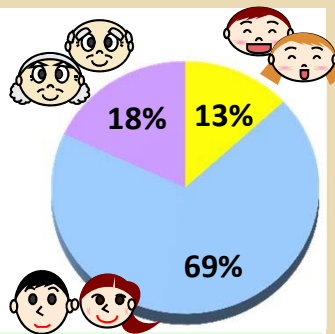
◆学区内被害想定結果

地震	さいたま市直下地震	関東平野北西縁断層帯地震	東京湾北部地震			
最大震度	6強 (6.3)	6強 (6.0)	6強 (6.1)			
最小震度	6強 (6.1)	6弱 (5.5)	6弱 (5.7)			
死者	48人 (0.1%)	5人 (0.0%)	14人 (0.0%)			
負傷者	250人 (0.8%)	74人 (0.2%)	124人 (0.4%)			
避難者	7,181人 (21.7%)	908人 (2.7%)	2,609人 (7.9%)			
全壊建物棟数	1,622棟 (21.4%)	175棟 (2.3%)	541棟 (7.1%)			
うち焼失棟数	677棟 (8.9%)	67棟 (0.9%)	245棟 (3.2%)			
半壊建物棟数	2,135棟 (28.2%)	908棟 (12.0%)	1,833棟 (24.2%)			
水害	荒川	利根川	江戸川	芝川等	綾瀬川等	鴨川等
床上浸水建物棟数	7,544棟	0棟	0棟	0棟	0棟	5,785棟
床下浸水建物棟数	0棟	0棟	0棟	0棟	0棟	1,733棟

※震度のカッコ内は計測震度を、それ以外のカッコ内は学区内の比率を示す。

◆人口概況 (平成22年国勢調査)

	田島中学校区	全市平均
総人口	33,020人	
人口等		
0-14歳	4,328人 (13%)	(14%)
15-64歳	22,737人 (69%)	(67%)
65歳以上	5,955人 (18%)	(19%)
人口密度	5,960人/km ²	5,766人/km ²

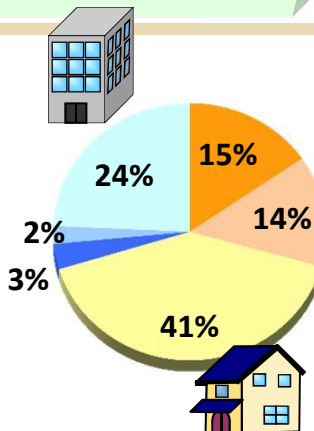


- 【地震】3地震全てで最大震度6強となっており、さいたま市直下地震では**地区の約50%が全壊・半壊の被害**を受け、**地区の約10%にあたる建物は焼失**する恐れがある。
- 【水害】荒川あるいは鴨川等(鴨川・鴻沼川)が氾濫した場合、**地区のほぼ全ての建物が浸水被害**を受ける。

人口割合は全市平均とほぼ同等である。

◆建物概況 (平成23年度さいたま市都市計画基礎調査)

	田島中学校区	全市平均
総建物棟数	7,569棟	
建物		
木造(昭和46年以前)	1,162棟 (15%)	(17%)
木造(昭和47-55年)	1,061棟 (14%)	(12%)
木造(昭和56年以後)	3,098棟 (41%)	(45%)
非木造(昭和46年以前)	240棟 (3%)	(1%)
非木造(昭和47-55年)	168棟 (2%)	(3%)
非木造(昭和56年以後)	1,840棟 (24%)	(21%)



建物の割合は全市平均とほぼ同等である。

◆防災関連施設情報 (平成26年2月時点)

種別	名称
避難場所	田島中学校、西浦和小学校、新開小学校、田島小学校、田島公民館、土合公民館
一時・広域避難場所	
市・区役所等窓口	土合支所、西浦和駅市民の窓口
消防署・出張所	桜消防署、西浦和出張所
警察署・交番	田島団地交番、新開交番
救急病院	医療法人社団松弘会三愛病院
応急給水場所	西浦和小学校、田島中学校、新開小学校

◆被害想定結果からわかる防災上の主なポイント

- 【耐震化】多くの建物被害が想定されているため、**耐震化率の向上が必要**。
- 【水害】水害の危険性が高い地区となっており、迅速な情報伝達体制や、自主防災組織等による**安全な避難体制の構築が必要**。

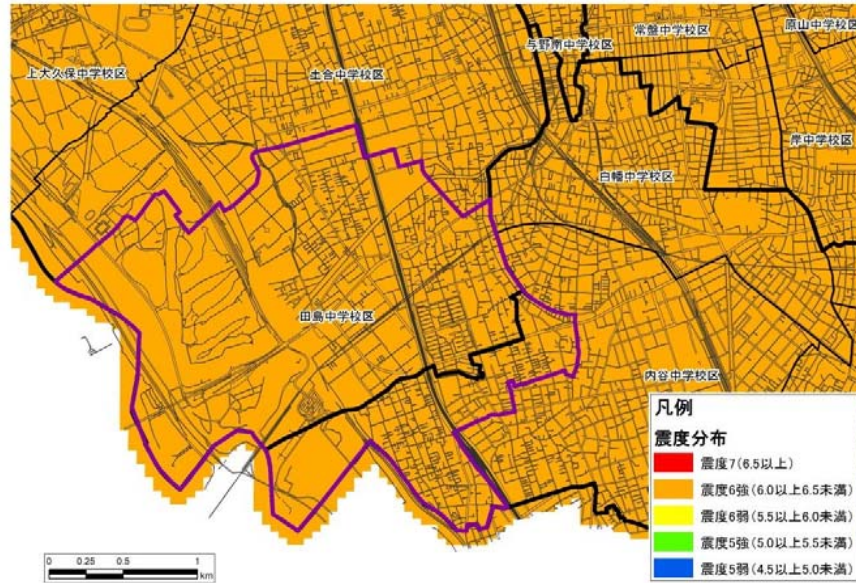
本カルテは一つの例であり、これを基に防災上のポイントや必要な対策について、家族や地域の方々と話し合ってみましょう。

②さいたま市直下地震の想定 **さいたま市防災カルテ**

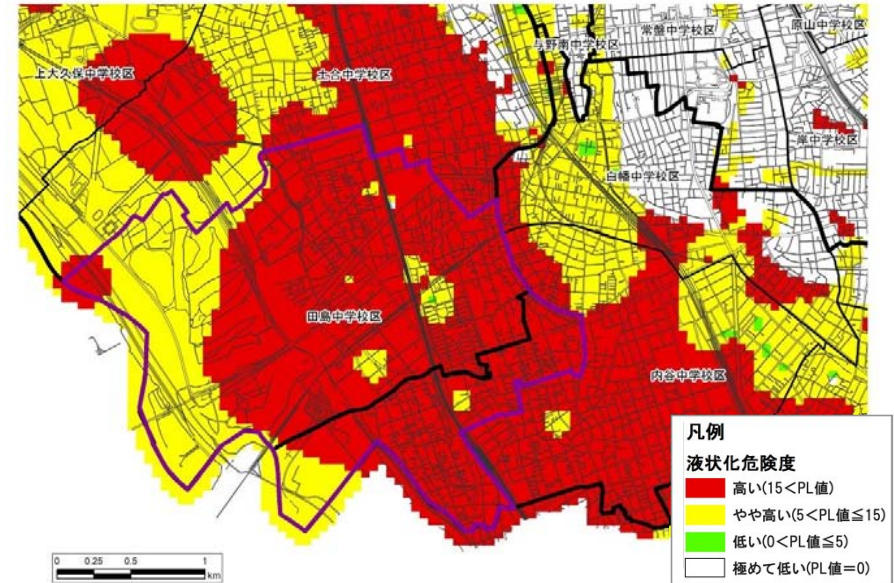
田島中学校区



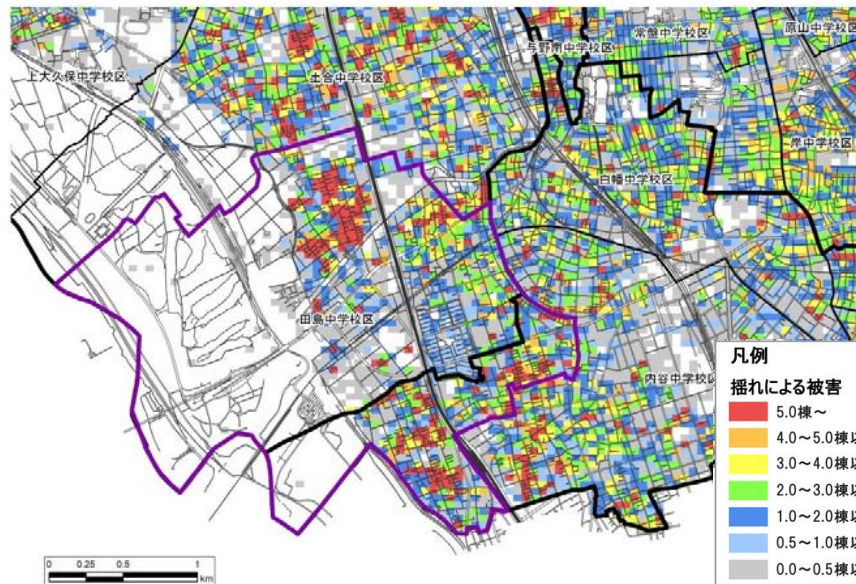
震度分布図



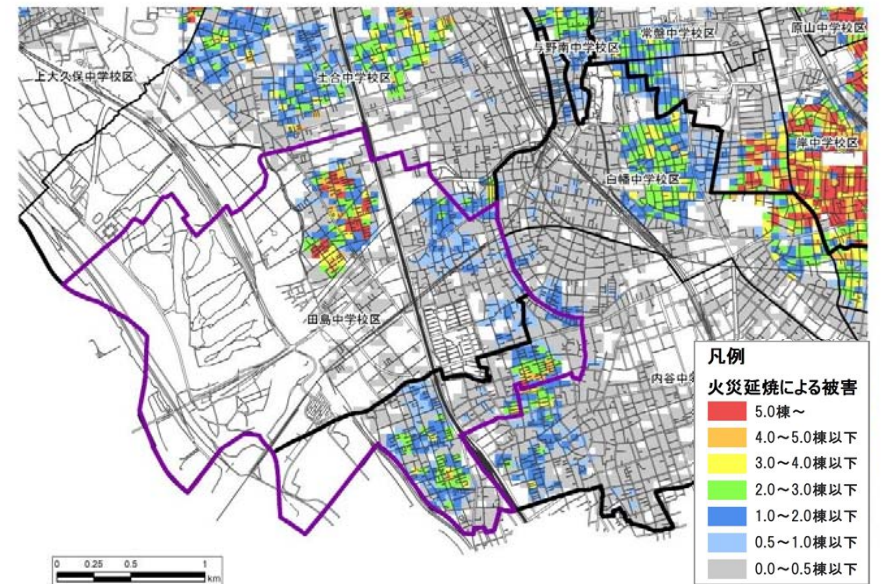
液状化危険度分布図



建物被害分布図（揺れによる被害）



建物被害分布図（火災延焼による被害）

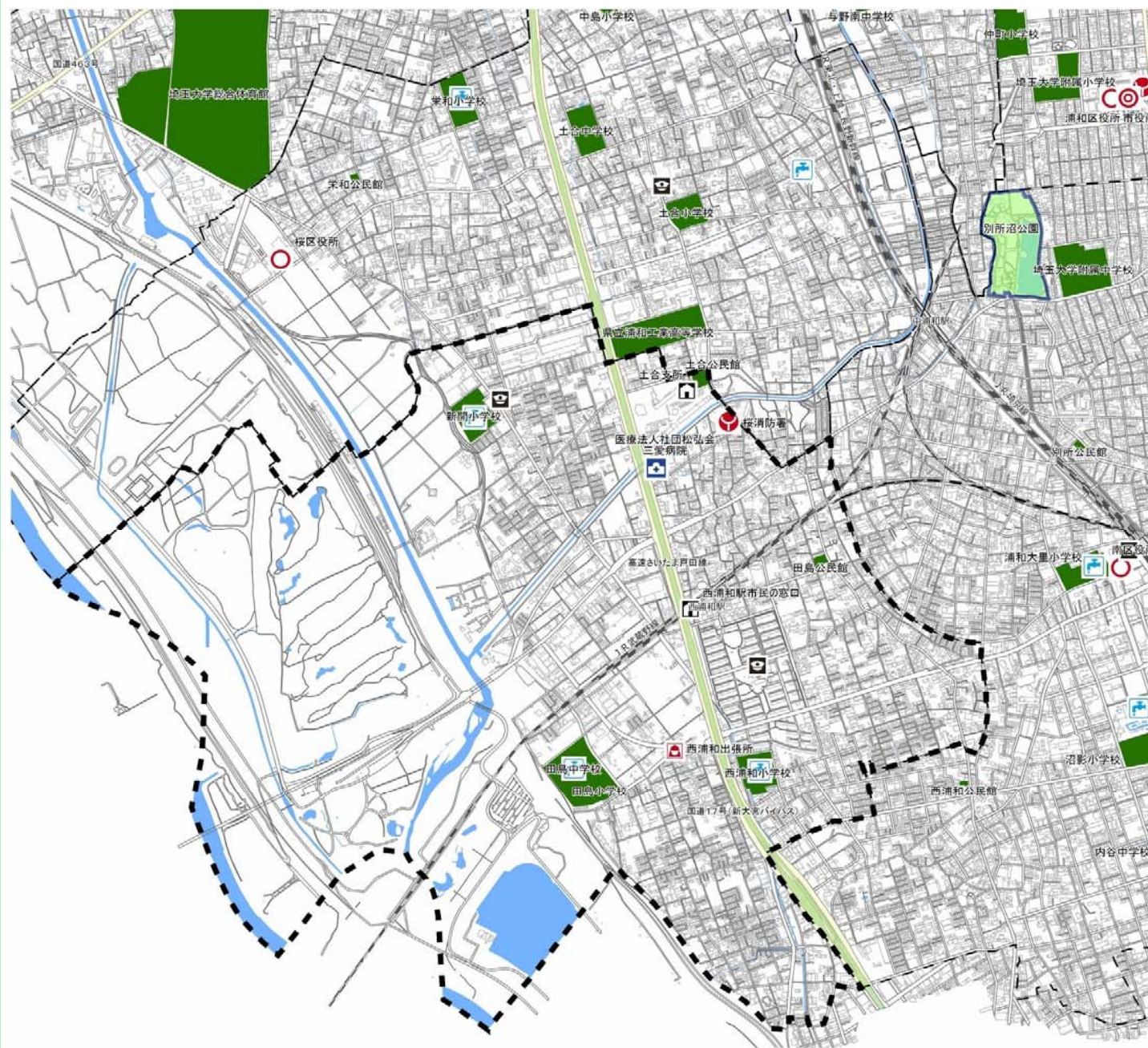


本カルテは一つの例であり、これを基に防災上のポイントや必要な対策について、家族や地域の方々と話し合ってみましょう。

③防災マップ

さいたま市防災カルテ

田島中学校区



凡例

	避難場所		消防署
	一時避難場所		消防署(出張所)
	広域避難場所		警察署
	市役所		交番・駐在所
	区役所		救急病院
	支所・市民の窓口		応急給水場所

(平成26年2月時点の情報で作成)

