

# さいたま市防災カルテ

## 内谷中学校区

### ①学区の概況と課題

#### ◆学区の概要

【位置】南区の南西部に位置している。  
 【土地利用】学区内には住宅地が広がっており、北部には区役所、中央部南寄りには球場がある。  
 【交通】学区の北部にはJR武蔵野線、中央部東寄りにはJR埼京線、東部には国道17号、南西部には首都高速埼玉大宮線が走っている。

#### ◆学区の位置



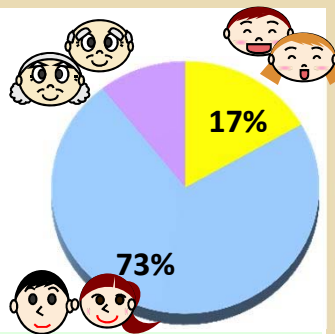
#### ◆学区内被害想定結果

地震	さいたま市直下地震	関東平野北西縁断層帯地震	東京湾北部地震			
最大震度	6強 (6.3)	6弱 (5.8)	6強 (6.2)			
最小震度	6強 (6.1)	6弱 (5.6)	6弱 (5.8)			
死者	30人 (0.1%)	2人 (0.0%)	14人 (0.0%)			
負傷者	179人 (0.4%)	41人 (0.1%)	112人 (0.3%)			
避難者	6,380人 (14.7%)	573人 (1.3%)	2,927人 (6.7%)			
全壊建物棟数	828棟 (13.6%)	59棟 (1.0%)	444棟 (7.3%)			
うち焼失棟数	202棟 (3.3%)	13棟 (0.2%)	151棟 (2.5%)			
半壊建物棟数	1,495棟 (24.5%)	540棟 (8.8%)	1,428棟 (23.4%)			
水害	荒川	利根川	江戸川	芝川等	綾瀬川等	鴨川等
床上浸水建物棟数	6,106棟	0棟	0棟	0棟	0棟	2,729棟
床下浸水建物棟数	0棟	0棟	0棟	0棟	0棟	1,846棟

※震度のカッコ内は計測震度を、それ以外のカッコ内は学区内の比率を示す。

#### ◆人口概況 (平成22年国勢調査)

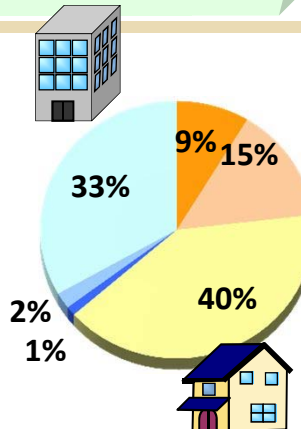
	内谷中学校区	全市平均
総人口	43,408人	
人口等		
0-14歳	7,243人 (17%)	(14%)
15-64歳	31,559人 (73%)	(67%)
65歳以上	4,607人 (11%)	(19%)
人口密度	15,117人/km <sup>2</sup>	5,766人/km <sup>2</sup>



● 全市平均と比較すると、**14歳以下の若年層が多く、人口密度が高い。**

#### ◆建物概況 (平成23年度さいたま市都市計画基礎調査)

	内谷中学校区	全市平均
総建物棟数	6,106棟	
建物		
木造(昭和46年以前)	526棟 (9%)	(17%)
木造(昭和47-55年)	887棟 (15%)	(12%)
木造(昭和56年以後)	2,467棟 (40%)	(45%)
非木造(昭和46年以前)	70棟 (1%)	(1%)
非木造(昭和47-55年)	124棟 (2%)	(3%)
非木造(昭和56年以後)	2,032棟 (33%)	(21%)



● 全市平均と比較すると、**新しい建物の割合が大きい。**

【地震】さいたま市直下地震の震度が最も大きくなっており、**地区の約40%が全壊・半壊の被害**を受け、**地区の数%にあたる建物は焼失**する恐れがある。

【水害】荒川氾濫では**地区の全ての建物**が、鴨川等(鴻沼川)が氾濫した場合は**地区の70%以上が浸水被害**を受ける。

#### ◆防災関連施設情報 (平成26年2月時点)

種別	名称
避難場所	内谷中学校、浦和大里小学校、沼影小学校、西浦和公民館
一時・広域避難場所	
市・区役所等窓口	南区役所
消防署・出張所	
警察署・交番	武蔵浦和駅前交番
救急病院	
緊急給水場所	浦和大里小学校、白幡配水場、沼影市民プール

#### ◆被害想定結果からわかる防災上の主なポイント

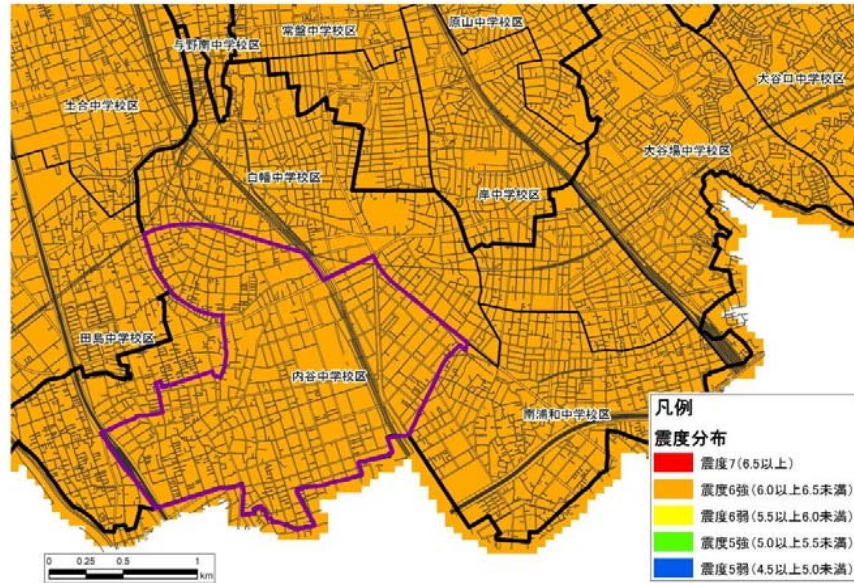
【耐震化】多くの建物被害が想定されているため、**耐震化率の向上が必要。**  
 【水害】水害の危険性が高い地区となっており、迅速な情報伝達体制や、自主防災組織等による**安全な避難体制の構築が必要。**  
 【避難】人口密度が高く、若年層の多い地域のため、**円滑な避難誘導の実施が必要。**

本カルテは一つの例であり、これを基に防災上のポイントや必要な対策について、家族や地域の方々と話し合ってみましょう。

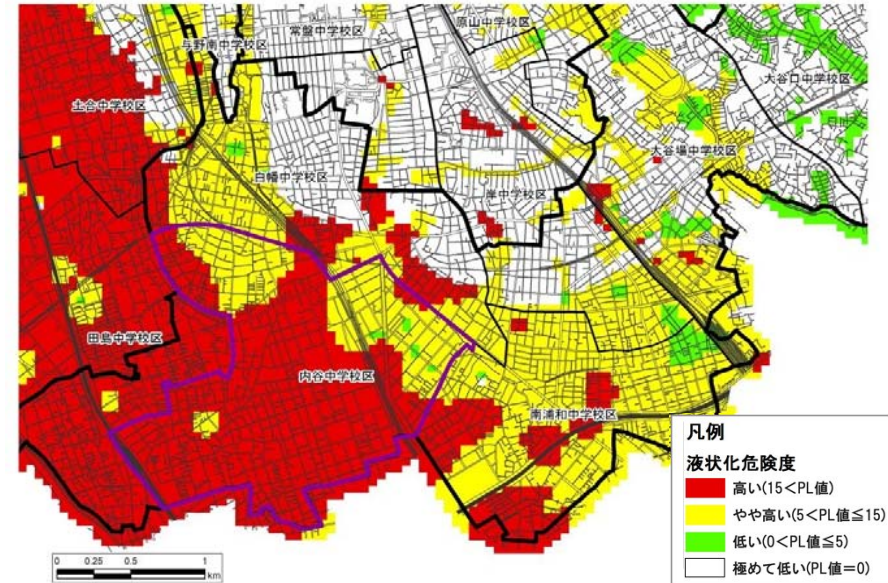
# ②さいたま市直下地震の想定 さいたま市防災カルテ

## 内谷中学校区

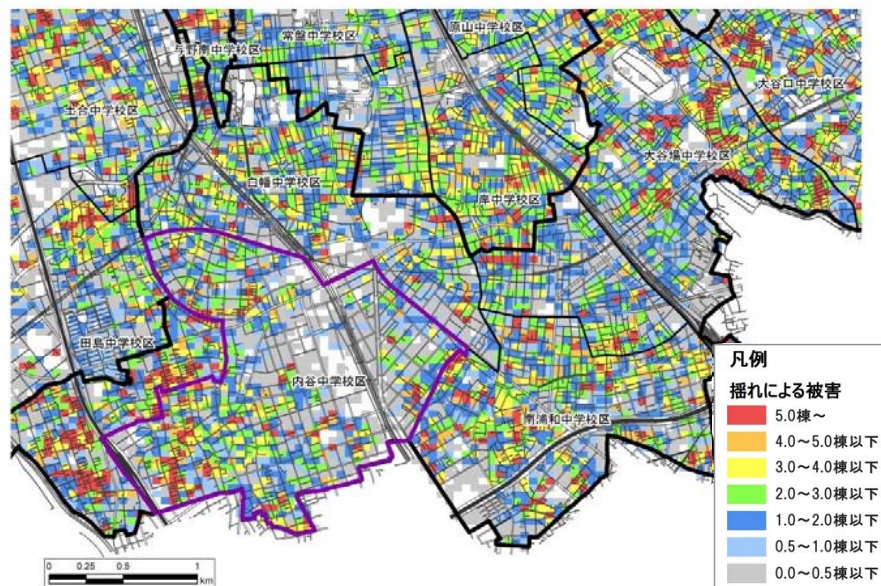
震度分布図



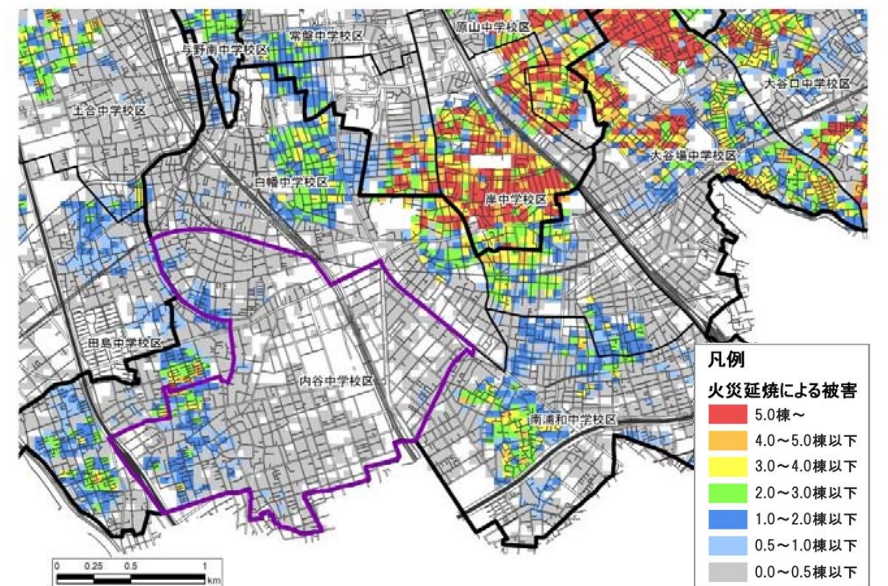
液状化危険度分布図



建物被害分布図（揺れによる被害）



建物被害分布図（火災延焼による被害）

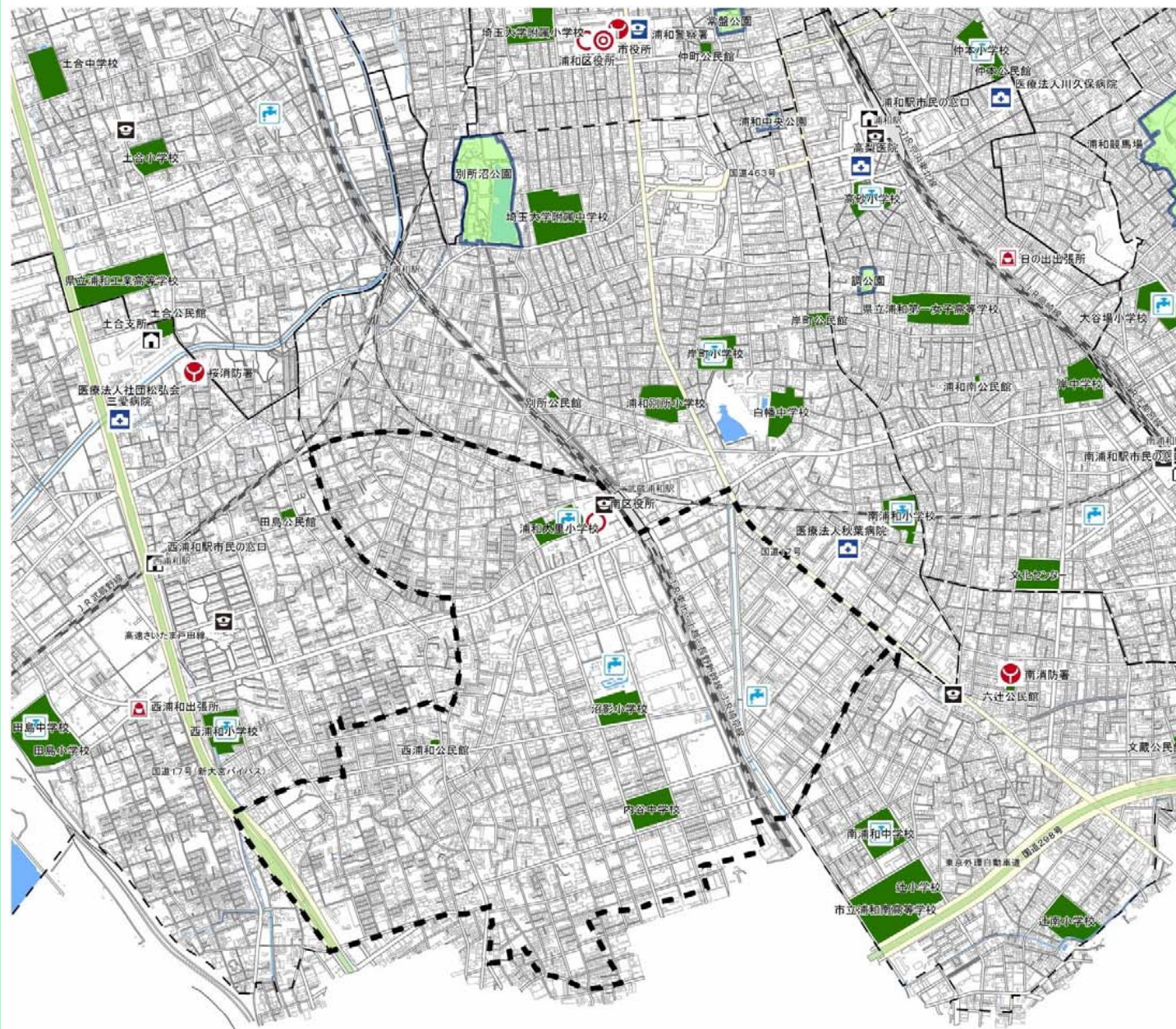


本カルテは一つの例であり、これを基に防災上のポイントや必要な対策について、家族や地域の方々と話合ってみましょう。

### ③防災マップ

# さいたま市防災カルテ

## 内谷中学校区



**凡例**

	避難場所		消防署
	一時避難場所		消防署(出張所)
	広域避難場所		警察署
	市役所		救急病院
	区役所		応急給水場所
	支所・市民の窓口		

(平成26年2月時点の情報で作成)

メモ欄

