

さいたま市防災カルテ

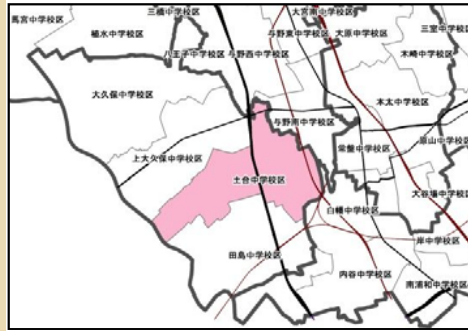
土合中学校区

①学区の概況と課題

◆学区の概要

【位置】桜区の中央部南東寄りに位置し、南区・中央区と隣接している。
 【土地利用】学区の中央部には住宅地が広がっている。東部には多目的グラウンド、西部には区役所と大きい公園があり、鴨川と荒川が流れる。
 【交通】学区の中央部には首都高速埼玉大宮線、東部にはJR埼京線が走っている。

◆学区の位置



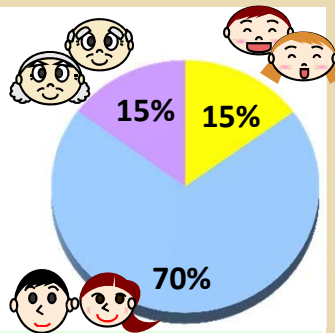
◆学区内被害想定結果

地震	さいたま市直下地震	関東平野北西縁断層帯地震	東京湾北部地震			
最大震度	6強 (6.3)	6強 (6.0)	6弱 (5.9)			
最小震度	6強 (6.0)	6弱 (5.5)	5強 (5.4)			
死者	53人 (0.1%)	11人 (0.0%)	3人 (0.0%)			
負傷者	249人 (0.7%)	102人 (0.3%)	53人 (0.1%)			
避難者	6,735人 (18.9%)	1,686人 (4.7%)	795人 (2.2%)			
全壊建物棟数	1,493棟 (18.4%)	418棟 (5.1%)	101棟 (1.2%)			
うち焼失棟数	610棟 (7.5%)	223棟 (2.7%)	27棟 (0.3%)			
半壊建物棟数	1,959棟 (24.1%)	1,111棟 (13.7%)	1,151棟 (14.2%)			
水害	荒川	利根川	江戸川	芝川等	綾瀬川等	鴨川等
床上浸水建物棟数	5,883棟	0棟	0棟	0棟	0棟	2,564棟
床下浸水建物棟数	353棟	0棟	0棟	0棟	0棟	2,797棟

※震度のカッコ内は計測震度を、それ以外のカッコ内は学区内の比率を示す。

◆人口概況 (平成22年国勢調査)

	土合中学校区	全市平均
総人口	35,729人	
人口等		
0-14歳	5,344人 (15%)	(14%)
15-64歳	25,091人 (70%)	(67%)
65歳以上	5,293人 (15%)	(19%)
人口密度	8,037人/km ²	5,766人/km ²



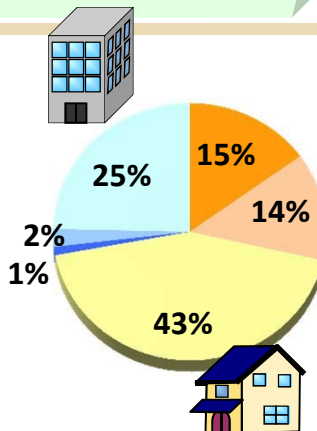
【地震】さいたま市直下地震の震度が最も大きくなっており、**地区の約40%が全壊・半壊の被害**を受け、**地区の10%弱にあたる建物は焼失**する恐れがある。

【水害】荒川が氾濫した場合は**地区の75%以上**、鴨川等(鴨川・鴻沼川)が氾濫した場合は**地区の65%以上が浸水被害**を受ける。

人口割合は全市平均とほぼ同等である。

◆建物概況 (平成23年度さいたま市都市計画基礎調査)

	土合中学校区	全市平均
総建物棟数	8,125棟	
建物		
木造(昭和46年以前)	1,218棟 (15%)	(17%)
木造(昭和47-55年)	1,104棟 (14%)	(12%)
木造(昭和56年以後)	3,534棟 (43%)	(45%)
非木造(昭和46年以前)	85棟 (1%)	(1%)
非木造(昭和47-55年)	180棟 (2%)	(3%)
非木造(昭和56年以後)	2,004棟 (25%)	(21%)



建物の割合は全市平均とほぼ同等である。

◆防災関連施設情報 (平成26年2月時点)

種別	名称
避難場所	土合中学校、中島小学校、栄和小学校、土合小学校、県立浦和工業高等学校、栄和公民館
一時・広域避難場所	
市・区役所等窓口	桜区役所
消防署・出張所	
警察署・交番	西堀交番
救急病院	
応急給水場所	栄和小学校、中島小学校、土合浄水場

◆被害想定結果からわかる防災上の主なポイント

【耐震化】多くの建物被害が想定されているため、**耐震化率の向上が必要**。
 【水害】水害の危険性が高い地区となっており、迅速な情報伝達体制や、自主防災組織等による**安全な避難体制の構築が必要**。

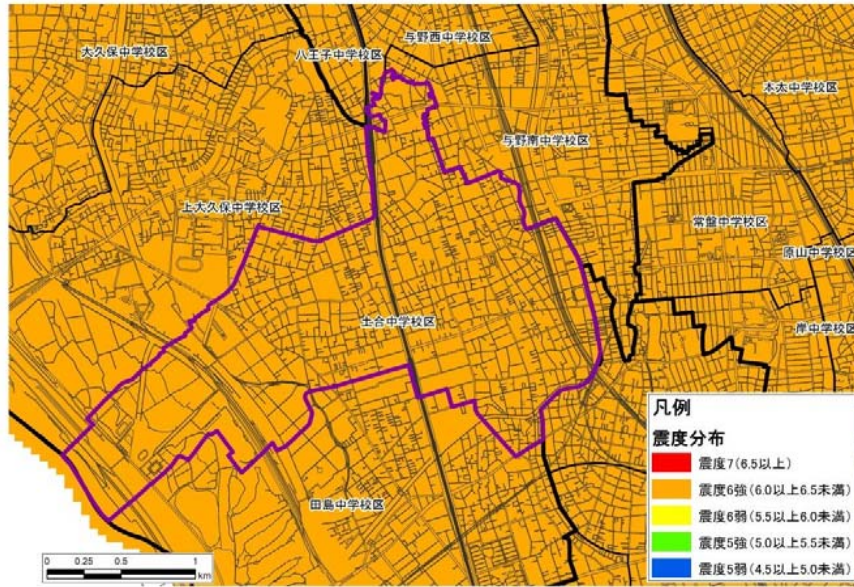
本カルテは一つの例であり、これを基に防災上のポイントや必要な対策について、家族や地域の方々と話し合ってみましょう。

②さいたま市直下地震の想定 さいたま市防災カルテ

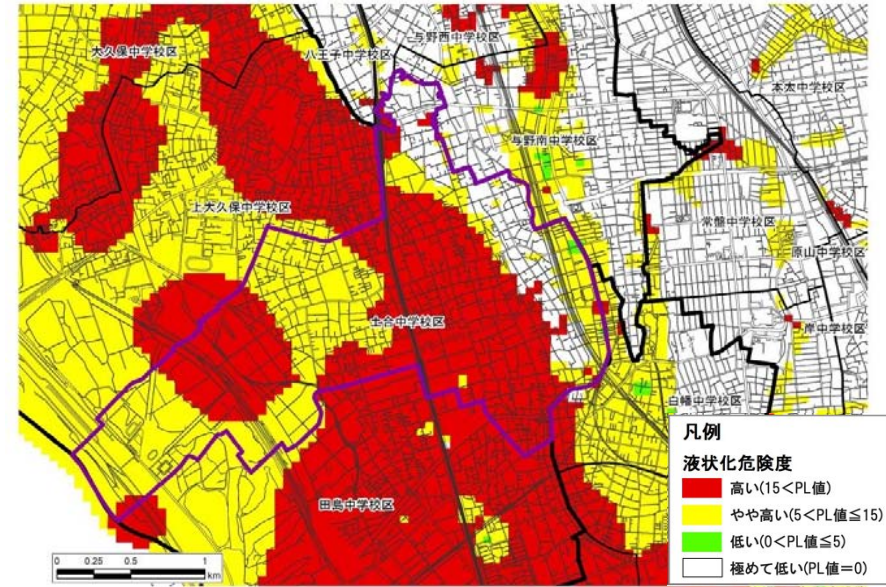
土合中学校区



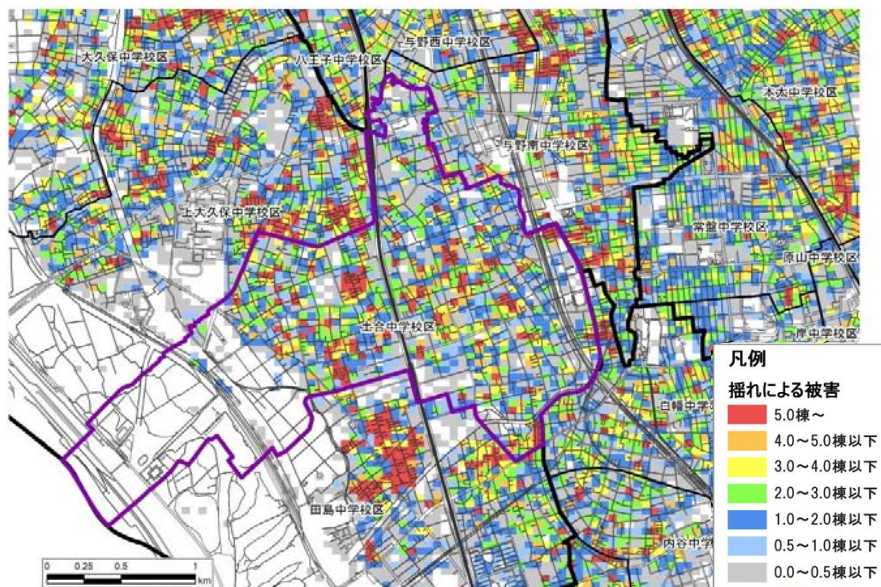
震度分布図



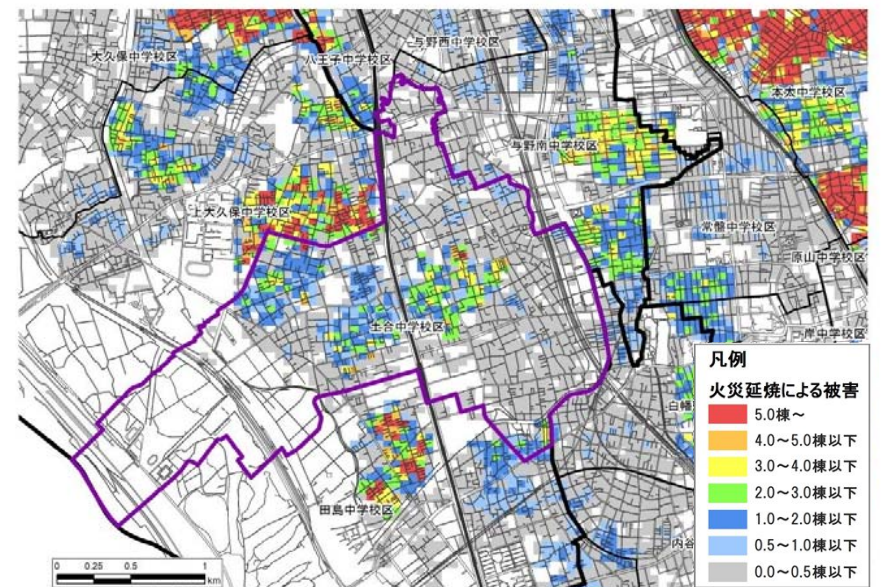
液状化危険度分布図



建物被害分布図（揺れによる被害）



建物被害分布図（火災延焼による被害）

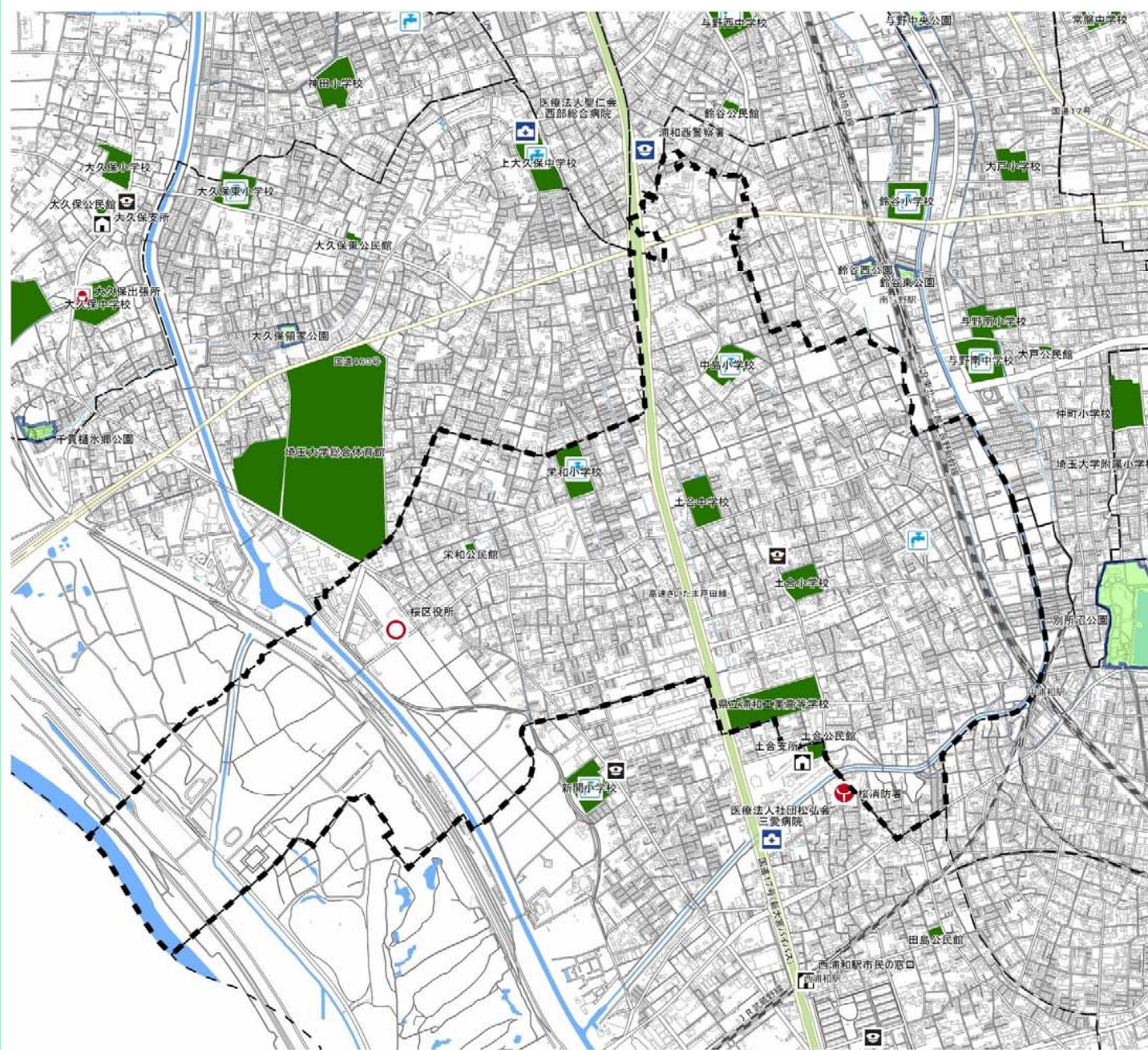


本カルテは一つの例であり、これを基に防災上のポイントや必要な対策について、家族や地域の方々と話合ってみましょう。

③防災マップ

さいたま市防災カルテ

土合中学校区



凡例

避難場所	消防署
一時避難場所	消防署(出張所)
広域避難場所	警察署
市役所	交番・駐在所
区役所	救急病院
支所・市民の窓口	応急給水場所

(平成26年2月時点の情報で作成)

メモ欄

