

地区別防災カルテ(中央区)

与野東中学校区
与野南中学校区
八王子中学校区
与野西中学校区

①学区の概況と課題

さいたま市防災カルテ

与野東中学校区

◆学区の概要

- 【位置】中央区の北東部に位置し、大宮区・浦和区と隣接している。
- 【土地利用】学区の北部に大型多目的ホールがある。
- 【交通】学区の北部から南部にかけて国道17号が走っており、東部にはJR埼京線が走っている。

◆学区の位置



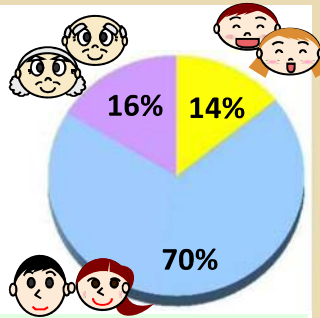
◆学区内被害想定結果

地震	さいたま市直下地震	関東平野北西縁断層帯地震	東京湾北部地震			
最大震度	6強 (6.3)	6強 (6.1)	6弱 (5.7)			
最小震度	6弱 (5.9)	6弱 (5.6)	5強 (5.2)			
死者	30人 (0.1%)	5人 (0.0%)	0人 (0.0%)			
負傷者	122人 (0.4%)	57人 (0.2%)	9人 (0.0%)			
避難者	2,447人 (7.4%)	677人 (2.0%)	146人 (0.4%)			
全壊建物棟数	591棟 (11.9%)	107棟 (2.2%)	6棟 (0.1%)			
うち焼失棟数	298棟 (6.0%)	16棟 (0.3%)	0棟 (0.0%)			
半壊建物棟数	894棟 (18.0%)	577棟 (11.6%)	219棟 (4.4%)			
水害	荒川	利根川	江戸川	芝川等	綾瀬川等	鴨川等
床上浸水建物棟数	0棟	0棟	0棟	0棟	0棟	231棟
床下浸水建物棟数	0棟	0棟	0棟	0棟	0棟	632棟

※震度のカッコ内は計測震度を、それ以外のカッコ内は学区内の比率を示す。

◆人口概況 (平成22年国勢調査)

	与野東中学校区	全市平均
総人口	33,133人	
人口等		
0-14歳	4,664人 (14%)	(14%)
15-64歳	23,080人 (70%)	(67%)
65歳以上	5,389人 (16%)	(19%)
人口密度	15,588人/km ²	5,766人/km ²



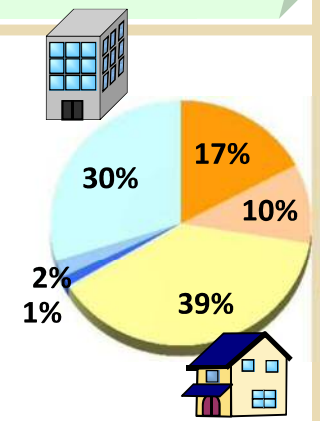
【地震】さいたま市直下地震の震度が最も大きくなっており、**地区の約30%が全壊・半壊の被害**を受け、**地区の10%弱にあたる建物は焼失**する恐れがある。

【水害】鴨川等(鴻沼川)が氾濫した場合、**地区の15%以上が浸水被害**を受ける。

人口割合は全市平均とほぼ等しい一方、**人口密度は高い**。

◆建物概況 (平成23年度さいたま市都市計画基礎調査)

	与野東中学校区	全市平均
総建物棟数	4,960棟	
建物		
木造(昭和46年以前)	848棟 (17%)	(17%)
木造(昭和47-55年)	520棟 (10%)	(12%)
木造(昭和56年以後)	1,925棟 (39%)	(45%)
非木造(昭和46年以前)	66棟 (1%)	(1%)
非木造(昭和47-55年)	116棟 (2%)	(3%)
非木造(昭和56年以後)	1,485棟 (30%)	(21%)



◆防災関連施設情報 (平成26年2月時点)

種別	名称
避難場所	与野東中学校、下落合小学校、上落合小学校、下落合公民館、上落合公民館
一時・広域避難場所	上落合公園
市・区役所等窓口	
消防署・出張所	
警察署・交番	与野交番、上落合交番、さいたま新都心交番
救急病院	さいたま赤十字病院
応急給水場所	下落合小学校、上落合公園

◆被害想定結果からわかる防災上の主なポイント

【耐震化】多くの建物被害が想定されているため、**耐震化率の向上が必要**。
 【避難】人口密度が高い地域のため、**円滑な避難誘導の実施が必要**。

全市平均と比較すると、**非木造の建物の割合が大きい**。

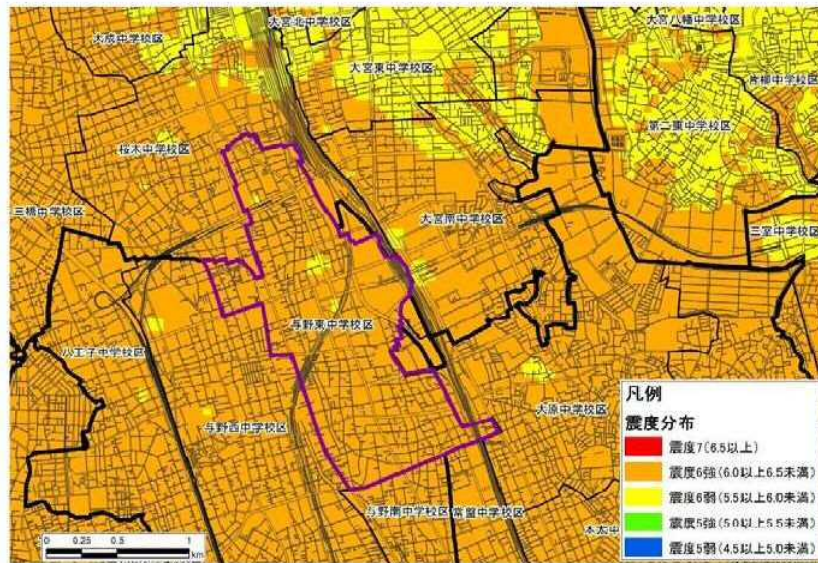
本カルテは一つの例であり、これを基に防災上のポイントや必要な対策について、家族や地域の方々と話し合ってみましょう。



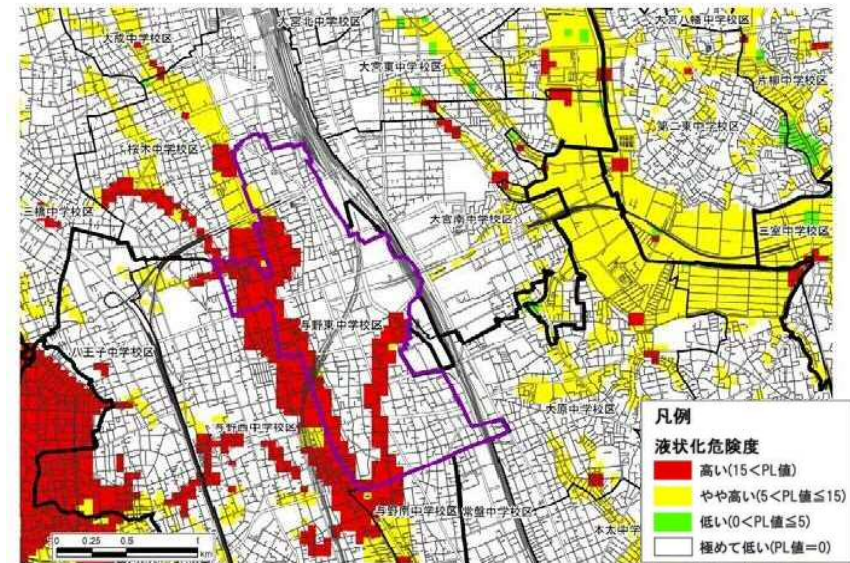
②さいたま市直下地震の想定 さいたま市防災カルテ

与野東中学校区

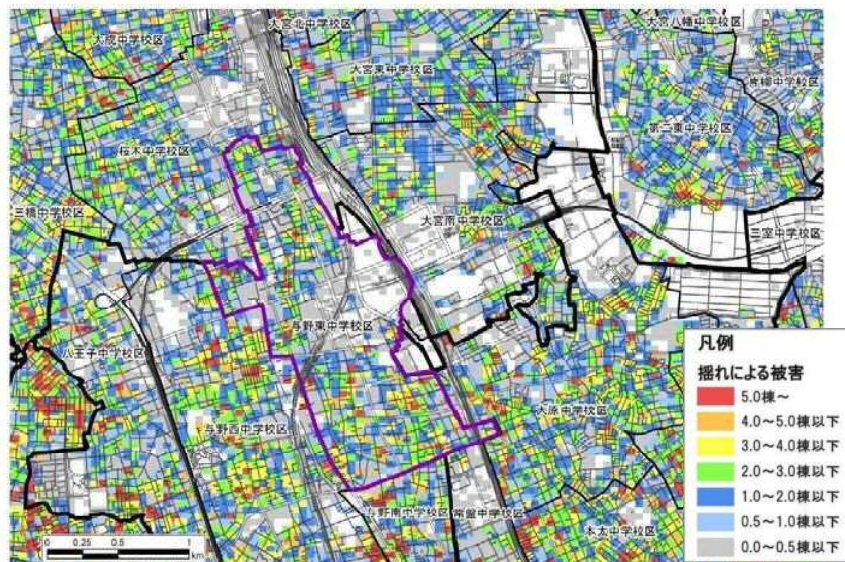
震度分布図



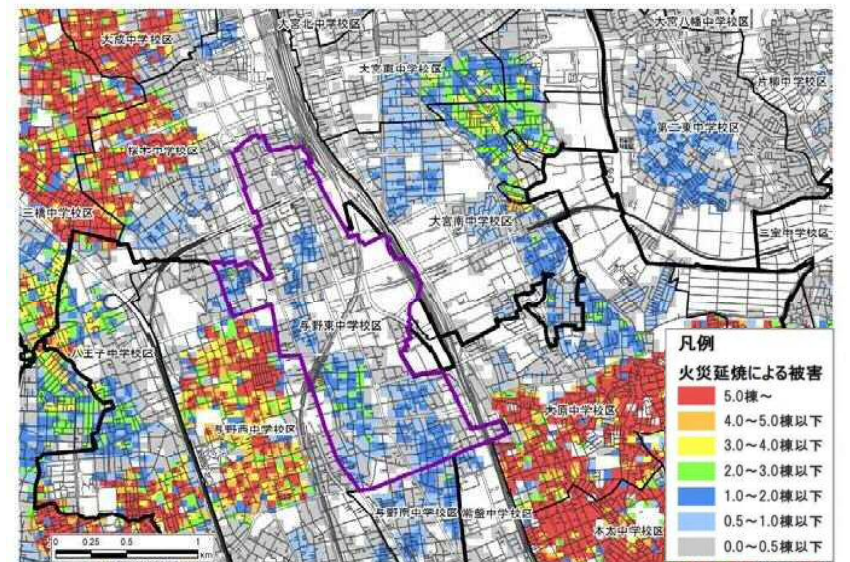
液状化危険度分布図



建物被害分布図（揺れによる被害）



建物被害分布図（火災延焼による被害）

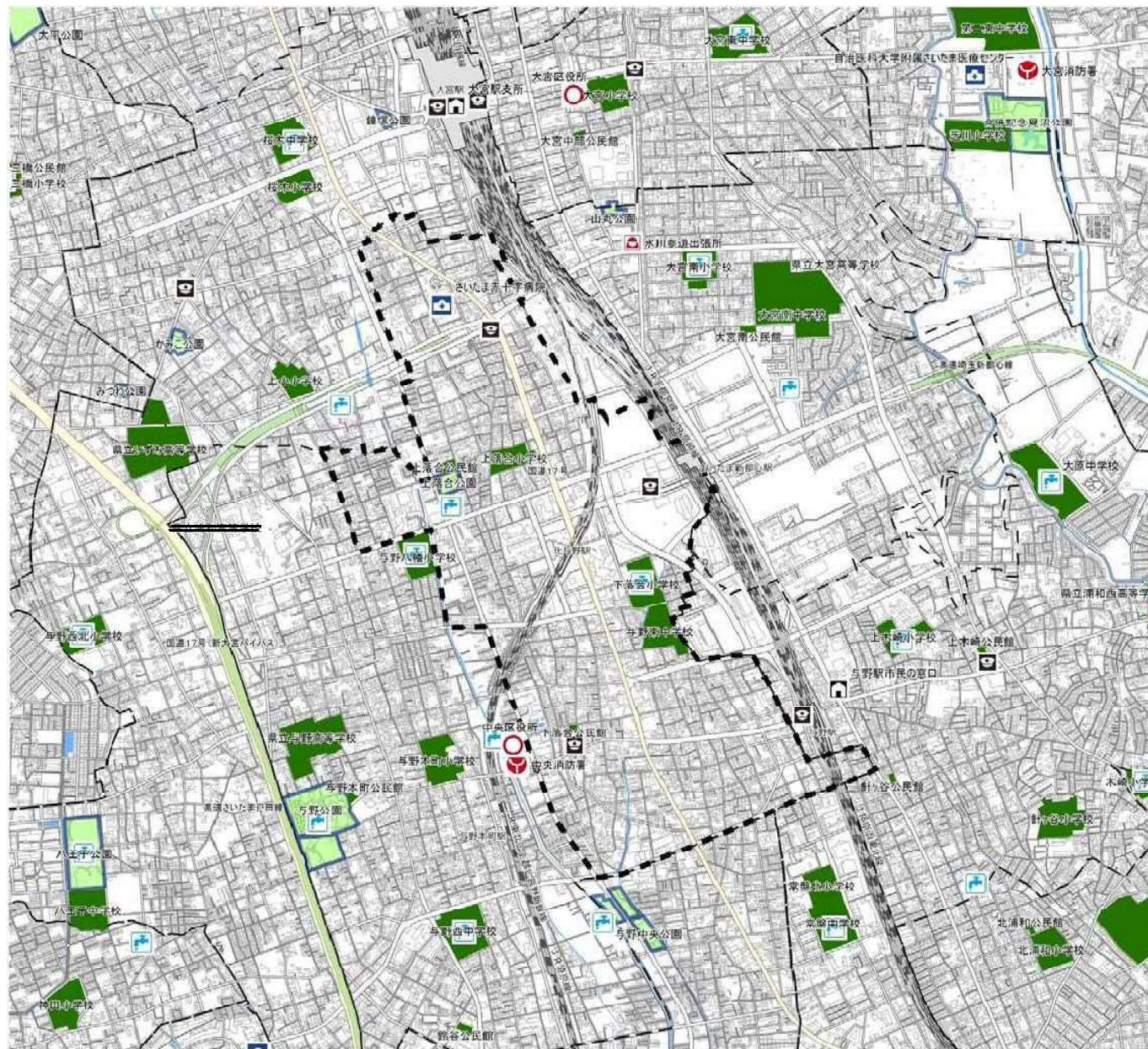


本カルテは一つの例であり、これを基に防災上のポイントや必要な対策について、家族や地域の方々と話し合ってみましょう。

③防災マップ

さいたま市防災カルテ

与野東中学校区



凡例

	避難場所		消防署
	一時避難場所		消防署(出張所)
	広域避難場所		警察署
	市役所		交番・駐在所
	区役所		救急病院
	支所・市民の窓口		応急給水場所

(平成26年2月時点の情報で作成)

メモ欄

