

本カルテは一つの例であり、これを基に防災上のポイントや必要な対策について、家族や地域の方々と話合ってみましょう。



桜区

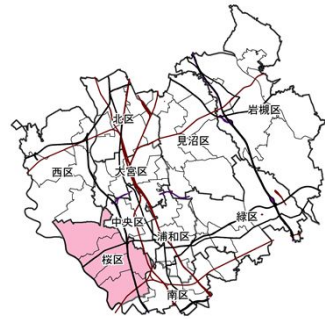
さいたま市防災カルテ

①区の概況と課題

◆区の概要

- 【位置】さいたま市の南西部に位置し、富士見市と志木市に隣接。
- 【地形】都市化の進んださいたま市の中では田園的な面影を残す。
- 【土地利用】東部や南部には市街地、国道17号新大宮バイパス沿いに流通業務施設や工場が立地。
- 【交通】区内の幹線道路は、東西方向に国道463号、南端部にはJR武蔵野線西浦和駅がある。

◆全体図



◆防災関連施設情報(区内施設数) (平成26年2月時点)

避難場所	19ヶ所	消防署・出張所	3ヶ所	市役所・区役所	4ヶ所
一時避難場所	2ヶ所	警察署・交番	4ヶ所	支所・市民の窓口	4ヶ所
広域避難場所	0ヶ所	救急病院	2ヶ所	応急給水場所	8ヶ所

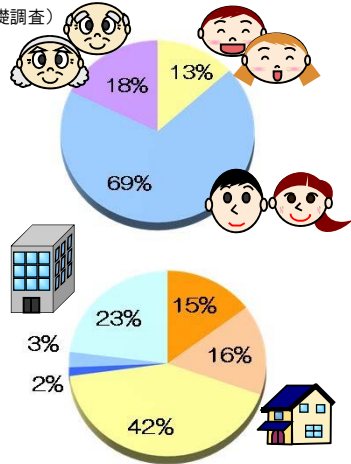
◆区内被害想定結果

地震	さいたま市直下地震	関東平野北西縁断層帯地震	東京湾北部地震			
最大震度	6強 (6.3)	6強 (6.1)	6強 (6.1)			
最小震度	6強 (6.0)	6弱 (5.5)	5強 (5.3)			
死者	163人	40人	10人			
負傷者	778人	356人	174人			
避難者	22,698人	5,930人	2,757人			
全壊建物棟数	5,591棟	1,502棟	380棟			
うち焼失棟数	2,863棟	812棟	122棟			
半壊建物棟数	6,517棟	3,892棟	3,739棟			
水害	荒川	利根川	江戸川	芝川等	綾瀬川等	鴨川等
床上浸水建物棟数	22,414棟	0棟	0棟	0棟	0棟	9,709棟
床下浸水建物棟数	587棟	0棟	0棟	0棟	0棟	7,226棟

◆区内人口・建物概況

(人口:平成22年国勢調査)
(建物:平成23年度さいたま市都市計画基礎調査)

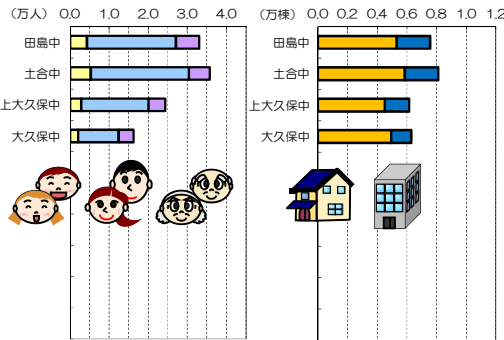
人口等	項目	数値
人口等	総人口	96,911人
	0-14歳	12,911人 (13%)
	15-64歳	66,814人 (69%)
	65歳以上	17,186人 (18%)
	人口密度	5,195人/km ²
建物	世帯数	42,442世帯
	総建物棟数	24,982棟
	木造(昭和46年以前)	3,667棟 (15%)
	木造(昭和47-55年)	3,944棟 (16%)
	木造(昭和56年以後)	10,581棟 (42%)
	非木造(昭和46年以前)	375棟 (2%)
	非木造(昭和47-55年)	668棟 (3%)
非木造(昭和56年以後)	5,747棟 (23%)	



◆学区別人口・建物概況

(人口:平成22年国勢調査)
(建物:平成23年度さいたま市都市計画基礎調査)

学校区名	人口	建物棟数
田島中学校区	33,020人	7,569棟
土合中学校区	35,729人	8,125棟
上大久保中学校区	24,361人	6,163棟
大久保中学校区	16,202人	6,296棟



◆さいたま市直下地震と荒川水害の被害想定結果

地震	田島中学校区	土合中学校区	上大久保中学校区	大久保中学校区
最大震度	6強 (6.3)	6強 (6.3)	6強 (6.2)	6強 (6.3)
最小震度	6強 (6.1)	6強 (6.0)	6強 (6.0)	6強 (6.0)
死者(人)	48	53	45	37
負傷者(人)	250	249	186	185
避難者(人)	7,181	6,735	6,340	5,383
全壊建物棟数(棟)	1,622	1,493	1,524	1,611
うち焼失棟数(棟)	677	610	933	911
半壊建物棟数(棟)	2,135	1,959	1,592	1,758
水害	田島中学校区	土合中学校区	上大久保中学校区	大久保中学校区
床上浸水建物棟数(棟)	7,544	5,883	6,088	6,066
床下浸水建物棟数(棟)	0	353	46	188

◆被害想定結果からわかる防災上の主なポイント

- 【耐震化】多くの建物被害が想定されているため、**耐震化率の向上が必要。**
- 【水害】水害(荒川・鴨川・鴻沼川等)の危険性が高い地区となっており、迅速な情報伝達体制や、自主防災組織等による**安全な避難体制の構築が必要。**
- 【避難】水害によって多くの地域が浸水する恐れがあることから、**避難場所の検討が必要。**

本カルテは一つの例であり、これを基に防災上のポイントや必要な対策について、家族や地域の方々と話合ってみましょう。

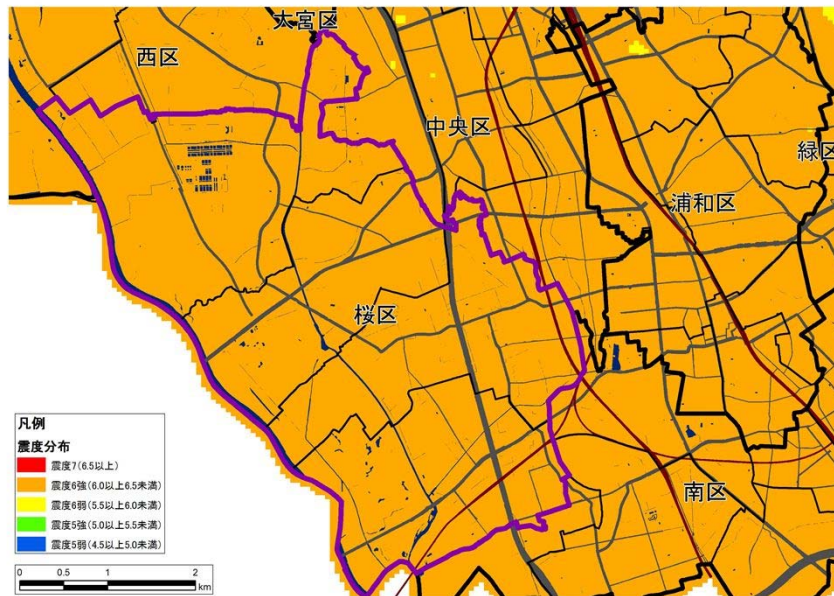
②さいたま市直下地震の想定

さいたま市防災カルテ

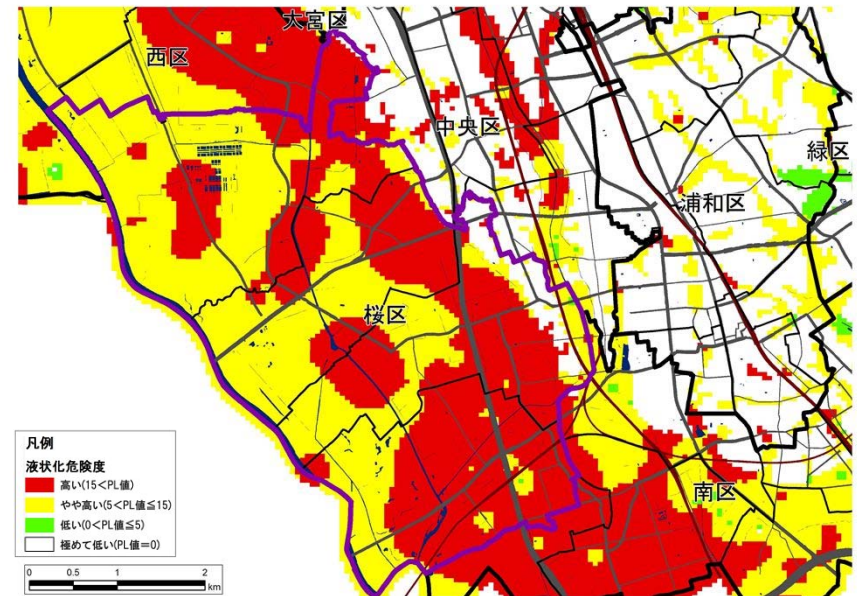
桜区



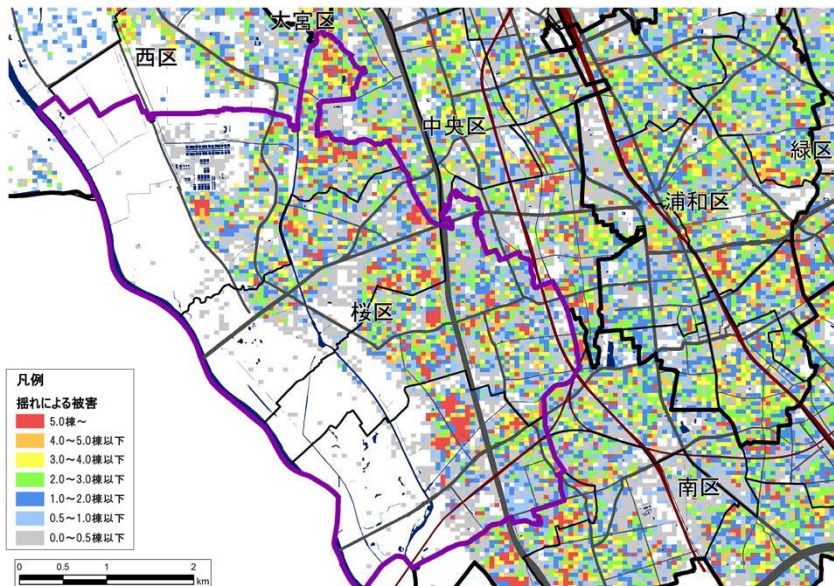
震度分布図



液状化危険度分布図



建物被害分布図（揺れによる被害）



建物被害分布図（火災延焼による被害）

