

# さいたま市防災カルテ

## 第二東中学校区

### ①学区の概況と課題

#### ◆学区の概要

【位置】大宮区の東部に位置し、見沼区を跨いでいる。

【土地利用】学区中央部に住宅地と団地がある。北部に大きい公園、西部に消防署があり、南部に畑が広がっており、芝川が流れる。

【交通】学区中央部に県道1号、南部に首都高速埼玉新都心線が走っている。

#### ◆学区の位置



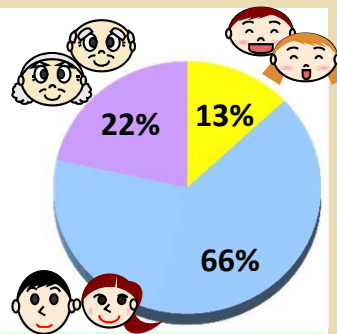
#### ◆学区内被害想定結果

地震	さいたま市直下地震	関東平野北西縁断層帯地震	東京湾北部地震			
最大震度	6強 (6.1)	6弱 (5.9)	6弱 (5.5)			
最小震度	6弱 (5.8)	6弱 (5.6)	5強 (5.1)			
死者	10人 (0.0%)	3人 (0.0%)	0人 (0.0%)			
負傷者	111人 (0.6%)	56人 (0.3%)	6人 (0.0%)			
避難者	1,625人 (8.1%)	626人 (3.1%)	55人 (0.3%)			
全壊建物棟数	473棟 (8.2%)	158棟 (2.7%)	2棟 (0.0%)			
うち焼失棟数	261棟 (4.5%)	98棟 (1.7%)	0棟 (0.0%)			
半壊建物棟数	874棟 (15.1%)	506棟 (8.8%)	113棟 (2.0%)			
水害	荒川	利根川	江戸川	芝川等	綾瀬川等	鴨川等
床上浸水建物棟数	0棟	0棟	0棟	1,002棟	0棟	0棟
床下浸水建物棟数	0棟	0棟	0棟	188棟	0棟	0棟

※震度のカッコ内は計測震度を、それ以外のカッコ内は学区内の比率を示す。

#### ◆人口概況 (平成22年国勢調査)

	第二東中学校区	全市平均
総人口	20,007人	
人口等		
0-14歳	2,586人 (13%)	(14%)
15-64歳	13,119人 (66%)	(67%)
65歳以上	4,302人 (22%)	(19%)
人口密度	6,888人/km <sup>2</sup>	5,766人/km <sup>2</sup>



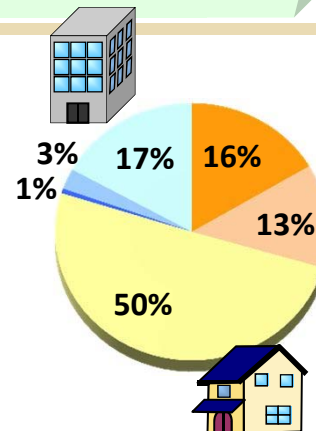
【地震】さいたま市直下地震では最大震度6強となっており、**地区の2.0%強が全壊・半壊の被害**を受け、**地区の数%にあたる建物は焼失**する恐れがある。

【水害】芝川等が氾濫した場合、**地区の2.0%以上が浸水被害**を受ける。

● 人口割合は全市平均とほぼ同等である。

#### ◆建物概況 (平成23年度さいたま市都市計画基礎調査)

	第二東中学校区	全市平均
総建物棟数	5,773棟	
建物		
木造(昭和46年以前)	951棟 (16%)	(17%)
木造(昭和47-55年)	753棟 (13%)	(12%)
木造(昭和56年以後)	2,906棟 (50%)	(45%)
非木造(昭和46年以前)	34棟 (1%)	(1%)
非木造(昭和47-55年)	149棟 (3%)	(3%)
非木造(昭和56年以後)	980棟 (17%)	(21%)



● 全市平均と比較すると、**新しい木造建物の割合が大きい**。

#### ◆防災関連施設情報 (平成26年2月時点)

種別	名称
避難場所	第二東中学校、芝川小学校
一時・広域避難場所	大宮公園、芝川公園、合併記念見沼公園、大宮開成高等学校
市・区役所等窓口	
消防署・出張所	大宮消防署
警察署・交番	
救急病院	自治医科大学附属さいたま医療センター、至誠堂富田病院
応急給水場所	

#### ◆被害想定結果からわかる防災上の主なポイント

【水害】地域に水害の危険性が高いエリアがあり、迅速な情報伝達体制や、自主防災組織等による**安全な避難体制の構築が必要**。

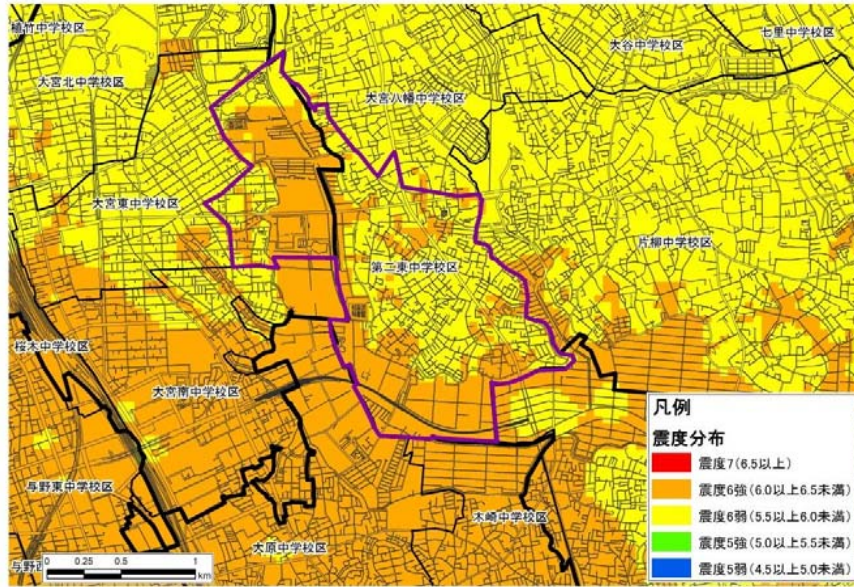
【応急給水場所】地区内に応急給水場所がないので、隣接している地域の**応急給水場所の事前確認が必要**。

本カルテは一つの例であり、これを基に防災上のポイントや必要な対策について、家族や地域の方々と話合ってみましょう。

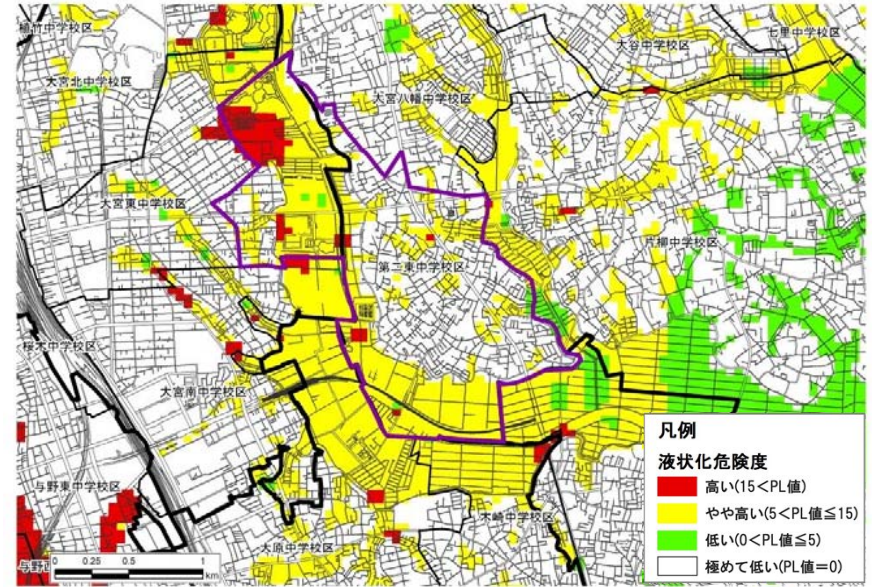
# ②さいたま市直下地震の想定 **さいたま市防災カルテ** 第二東中学校区



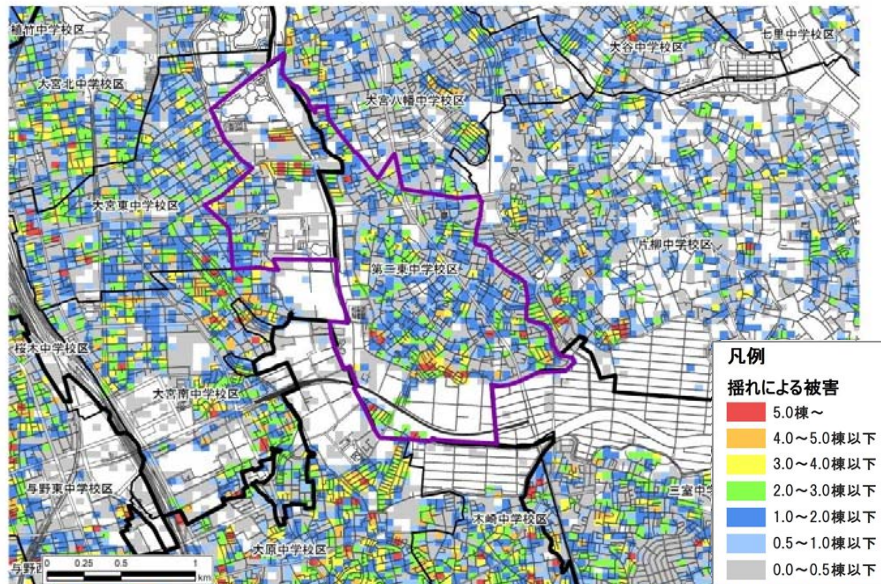
震度分布図



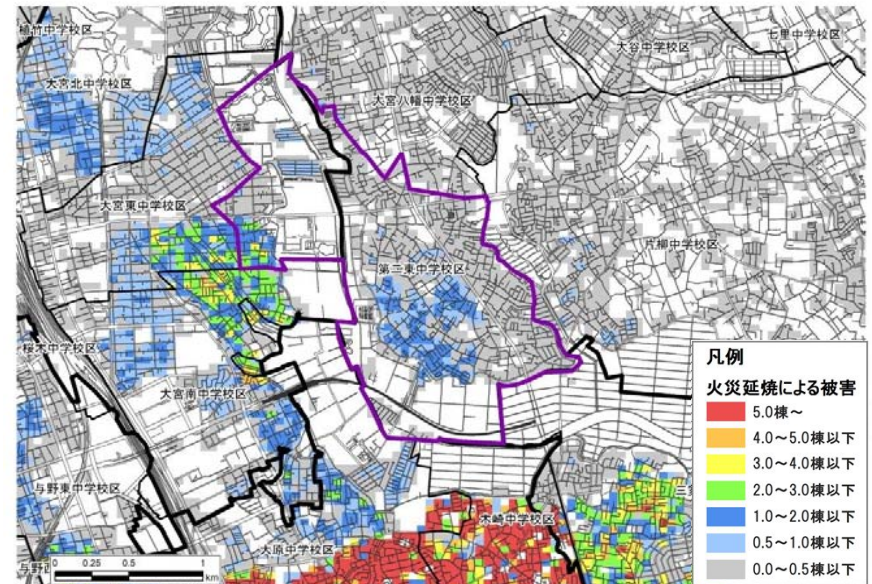
液状化危険度分布図



建物被害分布図（揺れによる被害）



建物被害分布図（火災延焼による被害）

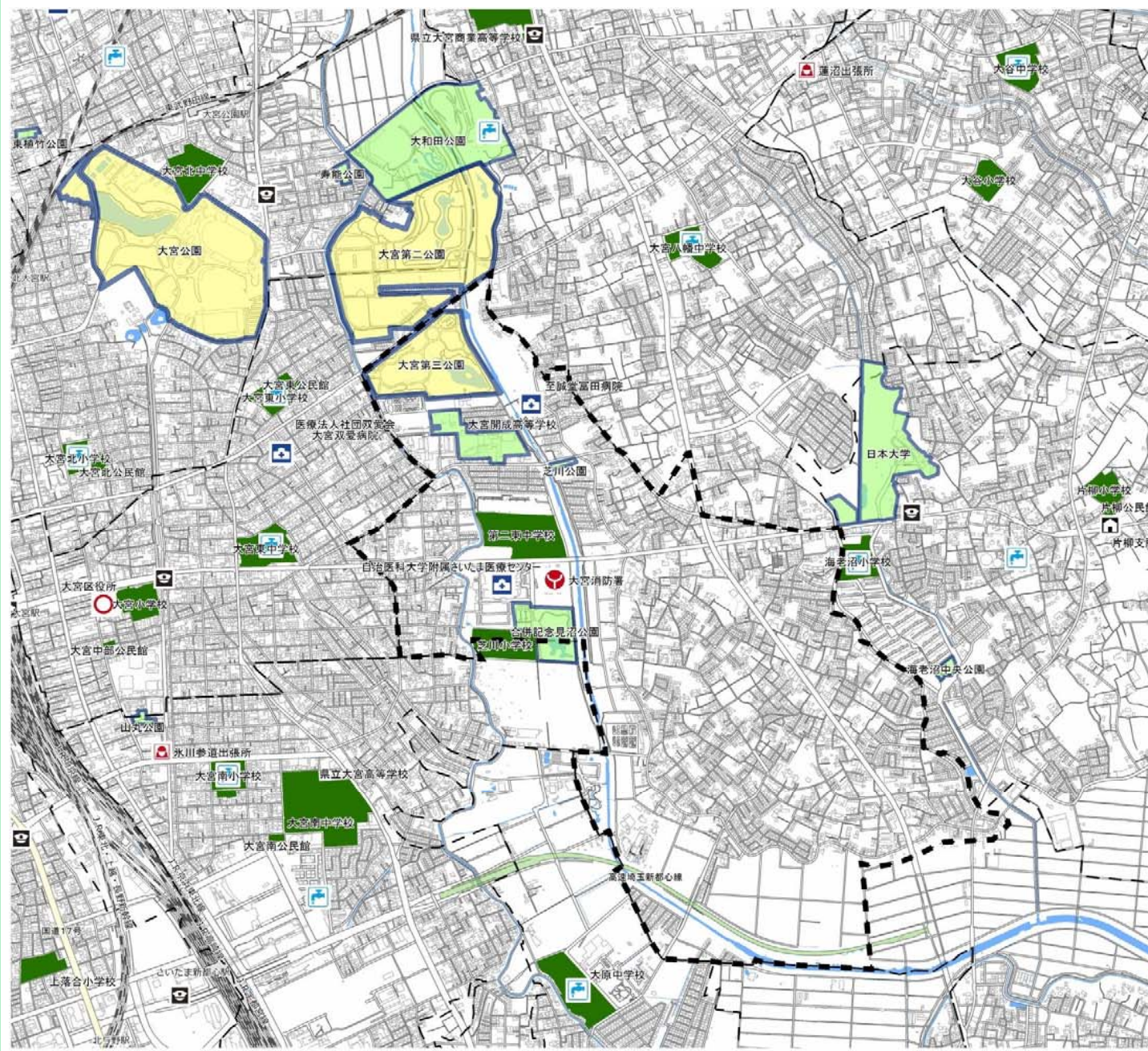


本カルテは一つの例であり、これを基に防災上のポイントや必要な対策について、家族や地域の方々と話合ってみましょう。

### ③防災マップ

# さいたま市防災カルテ

## 第二東中学校区



**凡例**

	避難場所		消防署
	一時避難場所		消防署(出張所)
	広域避難場所		警察署
	市役所		交番・駐在所
	区役所		救急病院
	支所・市民の窓口		応急給水場所

(平成26年2月時点の情報で作成)

メモ欄

