

地区別防災カルテ(大宮区)

大成中学校区
三橋中学校区
桜木中学校区
大宮南中学校区
大宮東中学校区
大宮北中学校区
第二東中学校区

さいたま市防災カルテ

大成中学校区

①学区の概況と課題

◆学区の概要

- 【位置】大宮区の中央部から北寄りに位置し、北区と隣接する。
- 【土地利用】学区内のほとんどを住宅地が占め、西部には鴨川が流れる。
- 【交通】学区北東部には、鉄道は新幹線やJR高崎線などが走り、道路は国道17号が走っている。

◆学区の位置



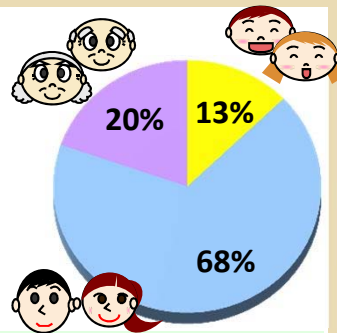
◆学区内被害想定結果

地震	さいたま市直下地震	関東平野北西縁断層帯地震	東京湾北部地震			
最大震度	6強 (6.1)	6強 (6.1)	5強 (5.4)			
最小震度	6弱 (5.9)	6弱 (5.9)	5強 (5.2)			
死者	75人 (0.4%)	73人 (0.4%)	0人 (0.0%)			
負傷者	156人 (0.9%)	158人 (0.9%)	5人 (0.0%)			
避難者	5,287人 (30.5%)	5,116人 (29.5%)	28人 (0.2%)			
全壊建物棟数	1,672棟 (37.2%)	1,604棟 (35.7%)	1棟 (0.0%)			
うち焼失棟数	1,470棟 (32.7%)	1,377棟 (30.6%)	0棟 (0.0%)			
半壊建物棟数	690棟 (15.4%)	714棟 (15.9%)	60棟 (1.3%)			
水害	荒川	利根川	江戸川	芝川等	綾瀬川等	鴨川等
床上浸水建物棟数	0棟	0棟	0棟	0棟	0棟	818棟
床下浸水建物棟数	0棟	0棟	0棟	0棟	0棟	538棟

※震度のカッコ内は計測震度を、それ以外のカッコ内は学区内の比率を示す。

◆人口概況 (平成22年国勢調査)

	大成中学校区	全市平均
総人口	17,338人	
人口等		
0-14歳	2,212人 (13%)	(14%)
15-64歳	11,720人 (68%)	(67%)
65歳以上	3,407人 (20%)	(19%)
人口密度	11,808人/km ²	5,766人/km ²



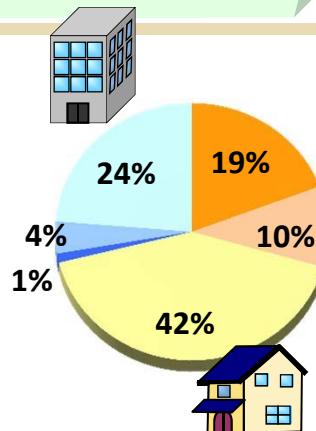
【地震】さいたま市直下地震、関東平野北西縁断層帯地震のどちらの場合でも、**地区の約50%が全壊・半壊の被害**を受け、**地区の約30%にあたる建物は焼失**する恐れがある。

【水害】鴨川等(鴻沼川)が氾濫した場合、**地区の30%以上が浸水被害**を受ける。

人口割合は全市平均とほぼ等しい一方、**人口密度は高い**。

◆建物概況 (平成23年度さいたま市都市計画基礎調査)

	大成中学校区	全市平均
総建物棟数	4,494棟	
建物		
木造(昭和46年以前)	865棟 (19%)	(17%)
木造(昭和47-55年)	458棟 (10%)	(12%)
木造(昭和56年以後)	1,874棟 (42%)	(45%)
非木造(昭和46年以前)	51棟 (1%)	(1%)
非木造(昭和47-55年)	180棟 (4%)	(3%)
非木造(昭和56年以後)	1,066棟 (24%)	(21%)



建物の割合は全市平均とほぼ同等である。

◆防災関連施設情報 (平成26年2月時点)

種別	名称
避難場所	大成中学校、大成小学校、大成公民館
一時・広域避難場所	
市・区役所等窓口	
消防署・出張所	大成出張所
警察署・交番	
救急病院	
応急給水場所	大成小学校

◆被害想定結果からわかる防災上の主なポイント

- 【耐震化】多くの建物被害が想定されているため、**耐震化率の向上が必要**。
- 【火災】火災焼失の危険性が高い地区となっており、避難や初期消火体制等での**自主防災組織等、共助の活性化が必要**。
- 【避難】人口密度が高い地域のため、**円滑な避難誘導の実施が必要**。

本カルテは一つの例であり、これを基に防災上のポイントや必要な対策について、家族や地域の方々と話合ってみましょう。

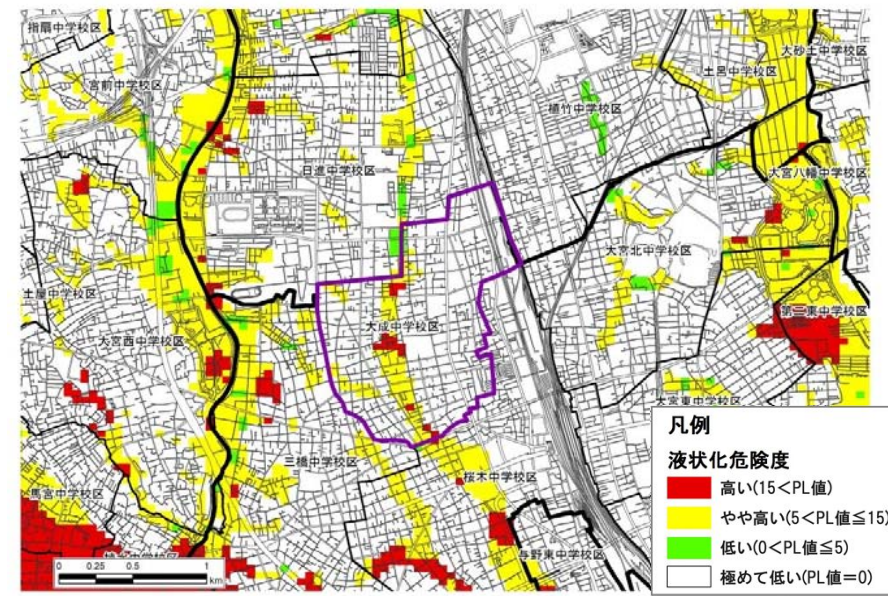
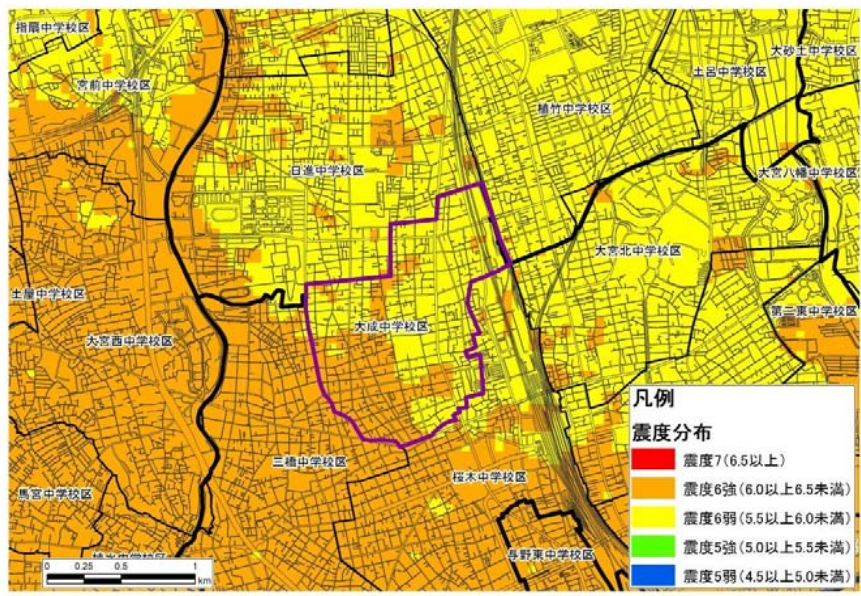
②さいたま市直下地震の想定 さいたま市防災カルテ

大成中学校区



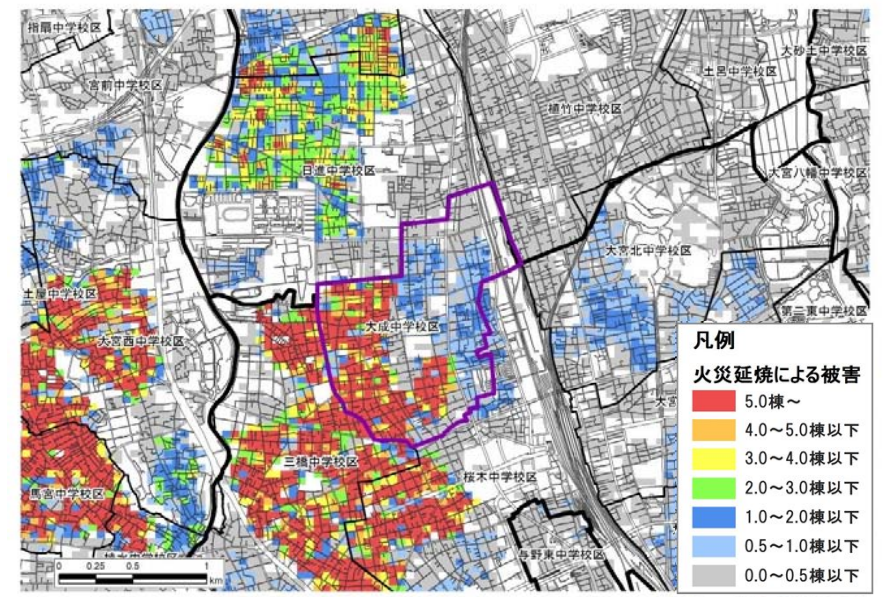
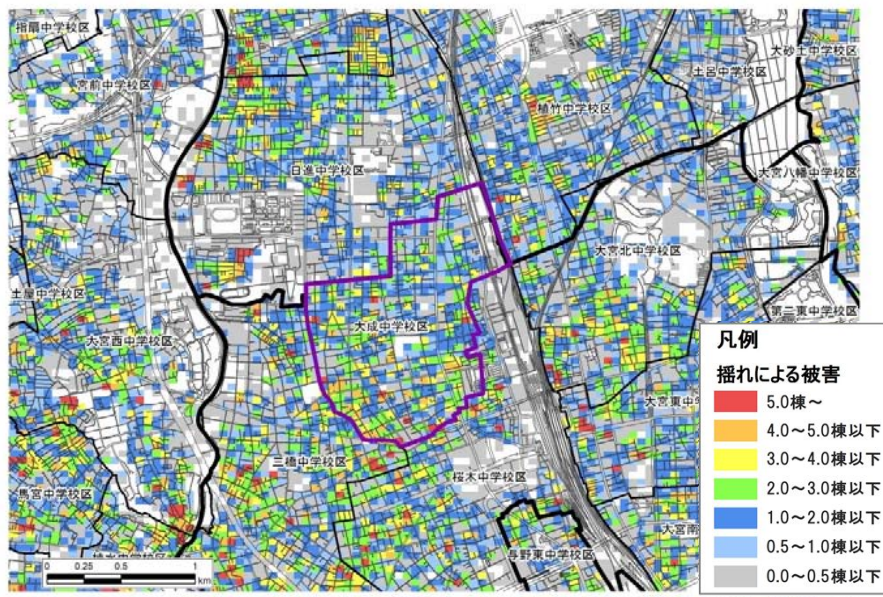
震度分布図

液状化危険度分布図



建物被害分布図（揺れによる被害）

建物被害分布図（火災延焼による被害）



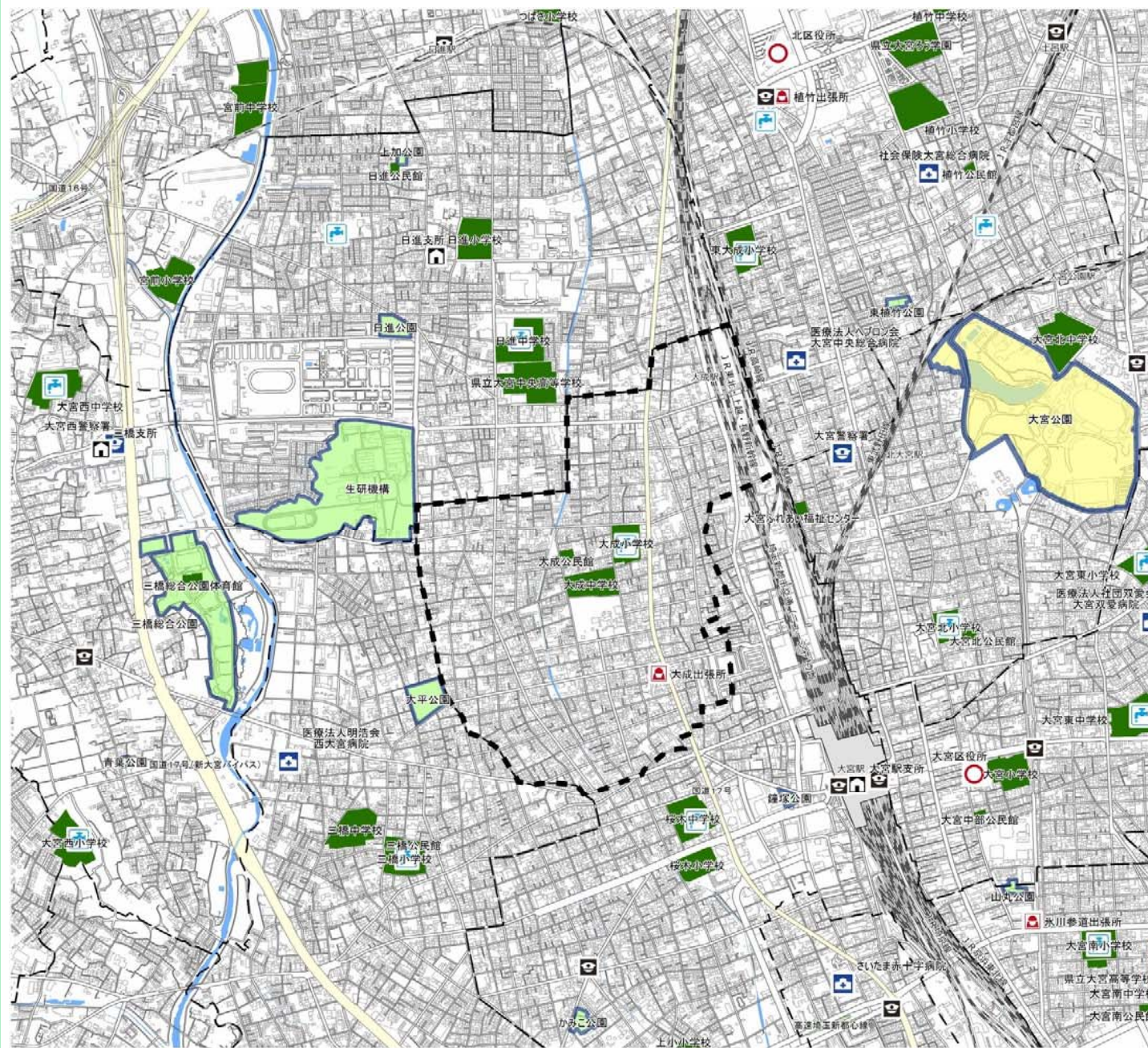
(※分布図は50mメッシュ単位での表示となっています)

本カルテは一つの例であり、これを基に防災上のポイントや必要な対策について、家族や地域の方々と話合ってみましょう。

③防災マップ

さいたま市防災カルテ

大成中学校区



(平成26年2月時点の情報で作成)

メモ欄

