

さいたま市防災カルテ

大宮北中学校区



①学区の概況と課題

◆学区の概要

- 【位置】北区の南東部に位置し、見沼区と隣接している。見沼区が大部分を占める学区である。
- 【土地利用】学区中央部に球場とスタジアム、東部に球場と大きい公園があり、芝川が流れる。
- 【交通】学区中央部に産業道路、西部にJR東北本線が走っている。

◆学区の位置



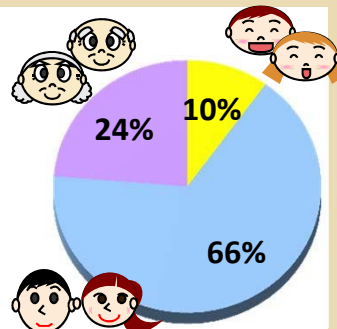
◆学区内被害想定結果

地震	さいたま市直下地震	関東平野北西縁断層帯地震	東京湾北部地震			
最大震度	6強 (6.0)	6強 (6.0)	5強 (5.4)			
最小震度	6弱 (5.8)	6弱 (5.8)	5強 (5.2)			
死者	15人 (0.1%)	10人 (0.1%)	0人 (0.0%)			
負傷者	88人 (0.6%)	75人 (0.5%)	4人 (0.0%)			
避難者	999人 (6.6%)	729人 (4.8%)	14人 (0.1%)			
全壊建物棟数	316棟 (7.5%)	214棟 (5.1%)	0棟 (0.0%)			
うち焼失棟数	163棟 (3.9%)	97棟 (2.3%)	0棟 (0.0%)			
半壊建物棟数	590棟 (14.1%)	532棟 (12.7%)	37棟 (0.9%)			
水害	荒川	利根川	江戸川	芝川等	綾瀬川等	鴨川等
床上浸水建物棟数	0棟	0棟	0棟	63棟	0棟	0棟
床下浸水建物棟数	0棟	0棟	0棟	4棟	0棟	0棟

※震度のカッコ内は計測震度を、それ以外のカッコ内は学区内の比率を示す。

◆人口概況 (平成22年国勢調査)

	大宮北中学校区	全市平均
総人口	15,054人	
0-14歳	1,498人 (10%)	(14%)
15-64歳	9,988人 (66%)	(67%)
65歳以上	3,568人 (24%)	(19%)
人口密度	6,814人/km ²	5,766人/km ²



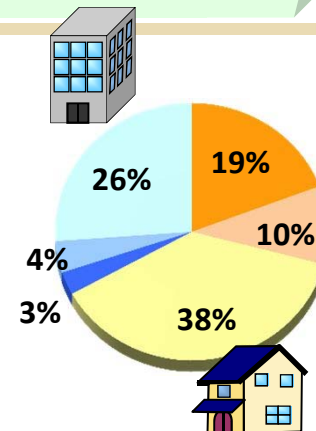
- 【地震】さいたま市直下地震の被害が最も大きく、**地区の約20%が全壊・半壊の被害**を受け、**地区の数%にあたる建物は焼失**する恐れがある。
- 【水害】他の地域と比べ、**相対的には浸水被害の危険性は低い**。

◆防災関連施設情報 (平成26年2月時点)

種別	名称
避難場所	大宮北中学校、大宮北小学校、大宮ふれあい福祉センター、大宮北公民館
一時・広域避難場所	大宮公園、大和田公園、寿能公園
市・区役所等窓口	
消防署・出張所	
警察署・交番	大宮警察署、寿能交番
救急病院	
応急給水場所	大宮北小学校

◆建物概況 (平成23年度さいたま市都市計画基礎調査)

	大宮北中学校区	全市平均
総建物棟数	4,187棟	
木造(昭和46年以前)	805棟 (19%)	(17%)
木造(昭和47-55年)	413棟 (10%)	(12%)
木造(昭和56年以後)	1,587棟 (38%)	(45%)
非木造(昭和46年以前)	120棟 (3%)	(1%)
非木造(昭和47-55年)	166棟 (4%)	(3%)
非木造(昭和56年以後)	1,096棟 (26%)	(21%)



◆被害想定結果からわかる主な防災上のポイント

- 【帰宅困難】大宮駅周辺に位置し、多数の帰宅困難者の発生が想定されるため、**帰宅困難者の誘導・支援体制が必要**。
- 【その他】地区内に非木造建築物が多いため、**エレベーターの閉じ込め防止装置(機能)の設置等の対策が必要**。

● 全市平均と比較すると、**14歳以下の若年層が少ない**。

● 全市平均と比較すると、**非木造の建物の割合が大きい**。

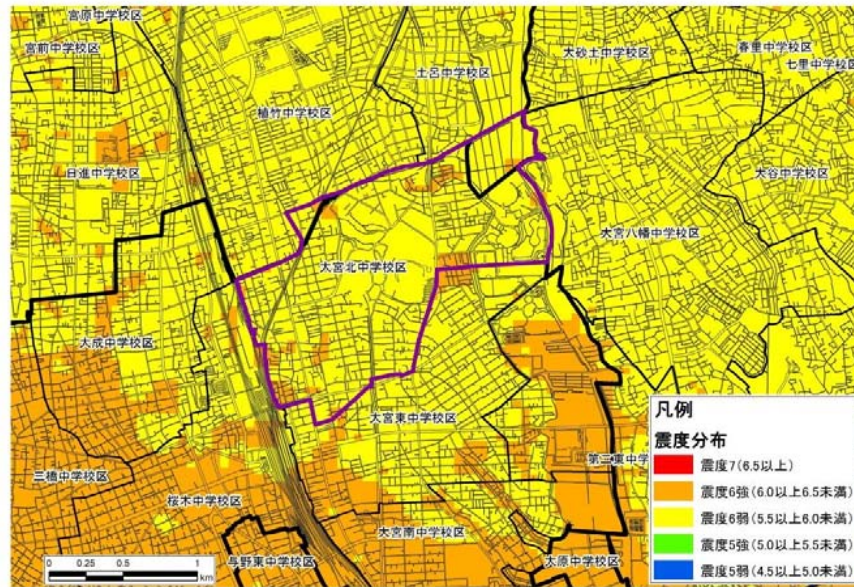
本カルテは一つの例であり、これを基に防災上のポイントや必要な対策について、家族や地域の方々と話し合ってみましょう。

②さいたま市直下地震の想定 **さいたま市防災カルテ**

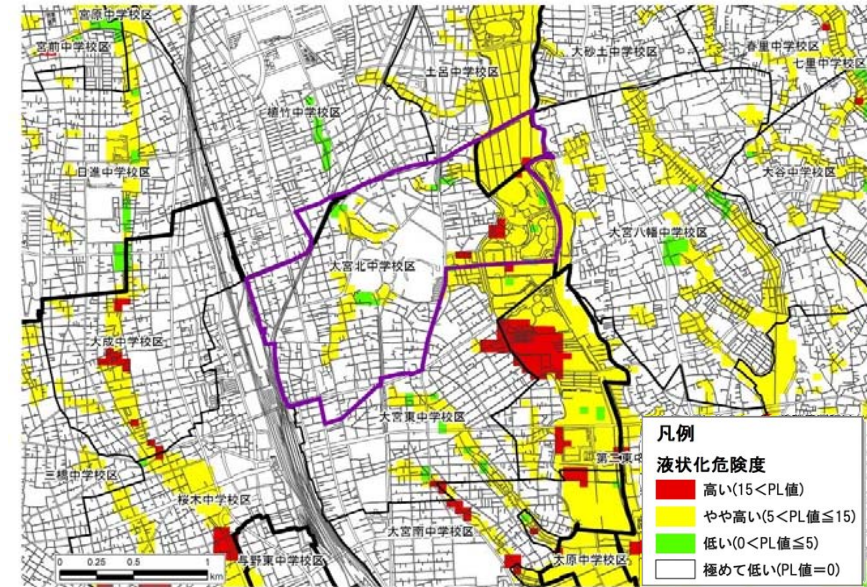
大宮北中学校区



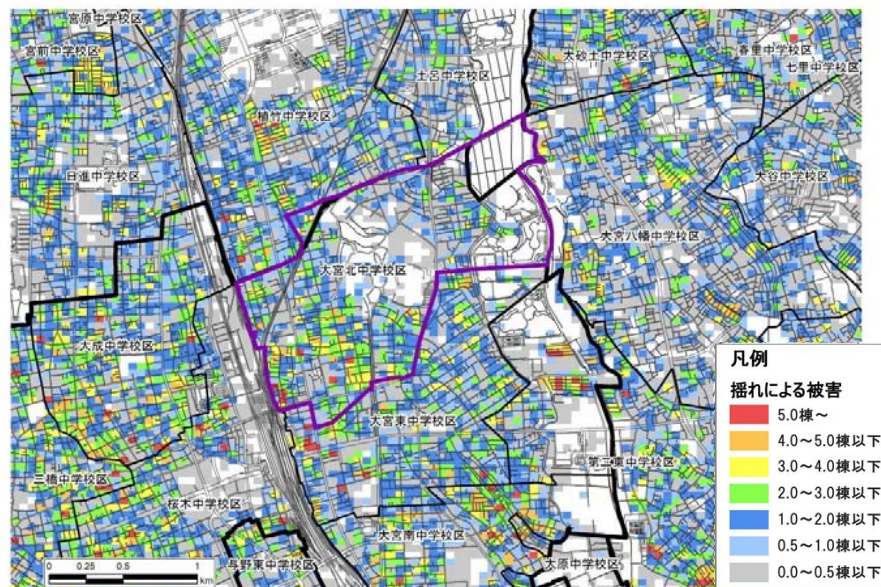
震度分布図



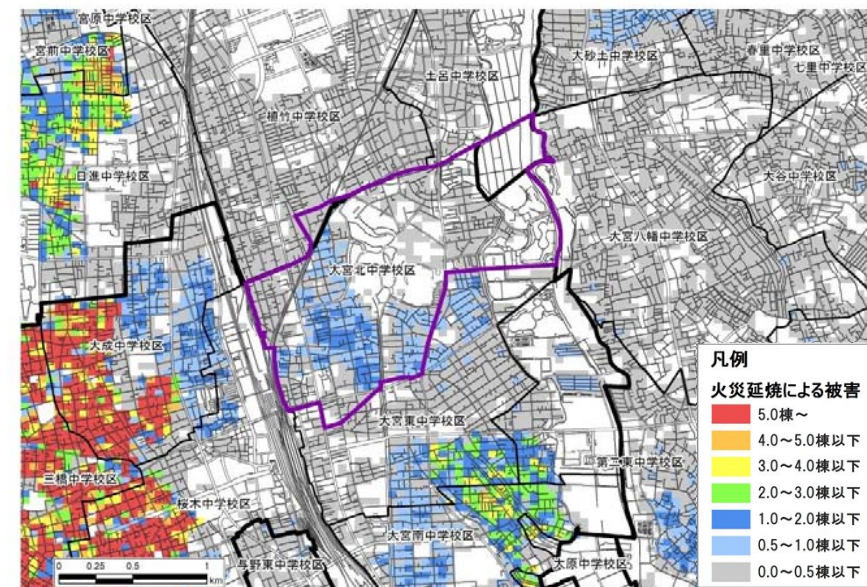
液状化危険度分布図



建物被害分布図（揺れによる被害）



建物被害分布図（火災延焼による被害）

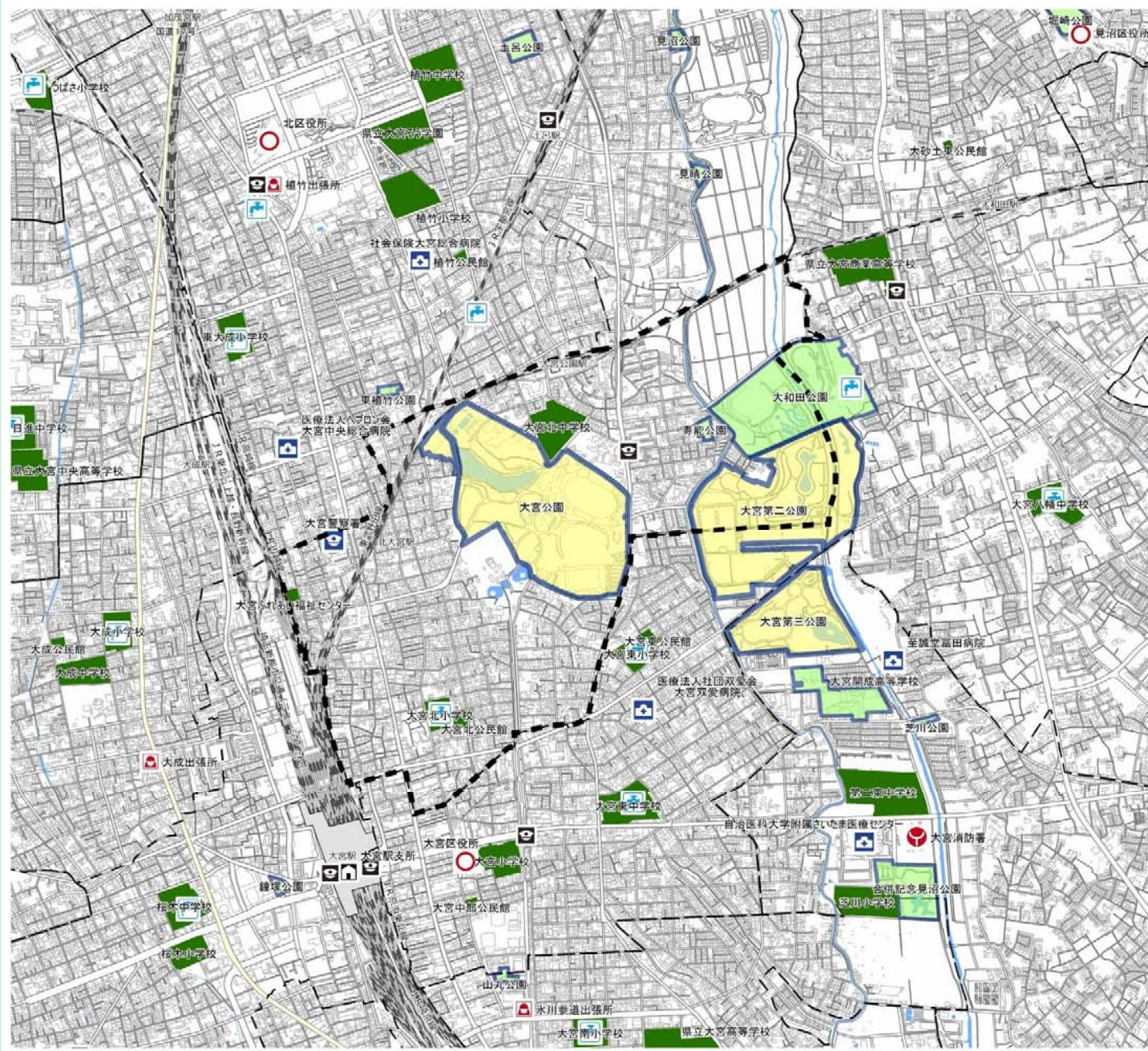


本カルテは一つの例であり、これを基に防災上のポイントや必要な対策について、家族や地域の方々と話し合ってみましょう。

③防災マップ

さいたま市防災カルテ

大宮北中学校区



- 凡例**
- 避難場所
 - 一時避難場所
 - 広域避難場所
 - 市役所
 - 区役所
 - 支所・市民の窓口
 - 消防署
 - 消防署(出張所)
 - 警察署
 - 交番・駐在所
 - 救急病院
 - 応急給水場所

(平成26年2月時点の情報で作成)

メモ欄

