

さいたま市防災カルテ

土呂中学校区



①学区の概況と課題

◆学区の概要

【位置】北区の東部に位置しており、隣接している見沼区を跨いでいる。
 【土地利用】学区内には住宅地が広がっており、南部と中央部に畑がある。東部に芝川が流れる。
 【交通】学区の中央部にJR東北本線、南部に東武野田線が走っている。

◆学区の位置



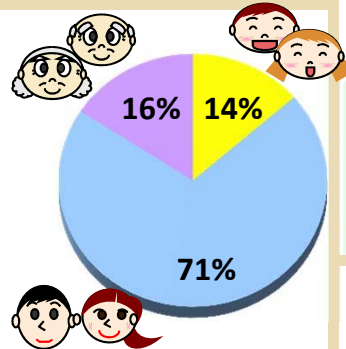
◆学区内被害想定結果

| 地震 | さいたま市直下地震 | 関東平野北西縁断層帯地震 | 東京湾北部地震 | | | |
|----------|--------------|--------------|------------|------|------|-----|
| 最大震度 | 6強 (6.0) | 6強 (6.0) | 5強 (5.3) | | | |
| 最小震度 | 6弱 (5.7) | 6弱 (5.8) | 5強 (5.1) | | | |
| 死者 | 6人 (0.0%) | 7人 (0.0%) | 0人 (0.0%) | | | |
| 負傷者 | 75人 (0.2%) | 88人 (0.3%) | 3人 (0.0%) | | | |
| 避難者 | 699人 (2.1%) | 856人 (2.6%) | 17人 (0.1%) | | | |
| 全壊建物棟数 | 148棟 (2.5%) | 187棟 (3.1%) | 1棟 (0.0%) | | | |
| うち焼失棟数 | 42棟 (0.7%) | 51棟 (0.9%) | 0棟 (0.0%) | | | |
| 半壊建物棟数 | 598棟 (10.0%) | 671棟 (11.2%) | 40棟 (0.7%) | | | |
| 水害 | 荒川 | 利根川 | 江戸川 | 芝川等 | 綾瀬川等 | 鴨川等 |
| 床上浸水建物棟数 | 0棟 | 0棟 | 0棟 | 79棟 | 0棟 | 0棟 |
| 床下浸水建物棟数 | 0棟 | 0棟 | 0棟 | 130棟 | 0棟 | 0棟 |

※震度のカッコ内は計測震度を、それ以外のカッコ内は学区内の比率を示す。

◆人口概況 (平成22年国勢調査)

| | 土呂中学校区 | 全市平均 |
|--------|-------------------------|------------------------|
| 総人口 | 32,560人 | |
| 0-14歳 | 4,422人 (14%) | (14%) |
| 15-64歳 | 22,996人 (71%) | (67%) |
| 65歳以上 | 5,142人 (16%) | (19%) |
| 人口密度 | 10,138人/km ² | 5,766人/km ² |

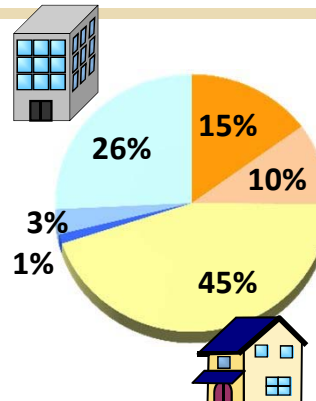


- 【地震】さいたま市直下地震、関東平野北西縁断層帯地震の震度が大きいですが、どちらも全壊・半壊の合計は15%程度と、他の地域と比べて相対的には危険度は低い。
- 【水害】他の地域と比べ、相対的には浸水被害の危険性は低い。

人口割合は全市平均とほぼ等しい一方、**人口密度はやや高い。**

◆建物概況 (平成23年度さいたま市都市計画基礎調査)

| | 土呂中学校区 | 全市平均 |
|---------------|--------------|-------|
| 総建物棟数 | 5,987棟 | |
| 木造(昭和46年以前) | 889棟 (15%) | (17%) |
| 木造(昭和47-55年) | 616棟 (10%) | (12%) |
| 木造(昭和56年以後) | 2,680棟 (45%) | (45%) |
| 非木造(昭和46年以前) | 71棟 (1%) | (1%) |
| 非木造(昭和47-55年) | 188棟 (3%) | (3%) |
| 非木造(昭和56年以後) | 1,543棟 (26%) | (21%) |



建物の割合は全市平均とほぼ同等である。

◆防災関連施設情報 (平成26年2月時点)

| 種別 | 名称 |
|-----------|---|
| 避難場所 | 土呂中学校 |
| 一時・広域避難場所 | 東大宮中央公園、堀の内公園、本郷第2公園、神明北公園、見沼公園、大原公園、藁田島公園、見晴公園 |
| 市・区役所等窓口 | |
| 消防署・出張所 | |
| 警察署・交番 | 東大宮駅前交番 |
| 救急病院 | 医療法人社団協友会東大宮総合病院 |
| 応急給水場所 | |

◆被害想定結果からわかる主な防災上のポイント

- 【避難】人口密度が高い地域のため、**円滑な避難誘導の実施が必要。**
- 【応急給水場所】地区内に応急給水場所がないので、隣接している地域の**応急給水場所の事前確認が必要。**

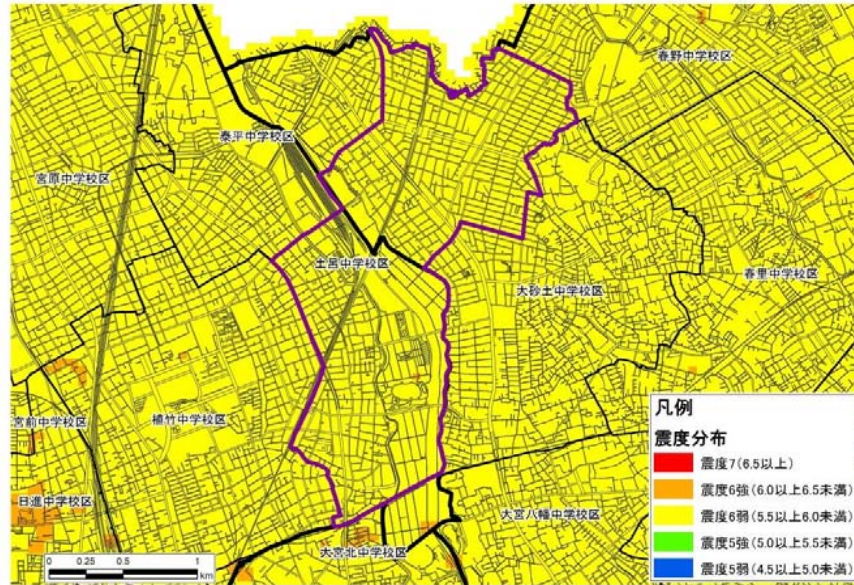
本カルテは一つの例であり、これを基に防災上のポイントや必要な対策について、家族や地域の方々と話し合ってみましょう。

②さいたま市直下地震の想定 **さいたま市防災カルテ**

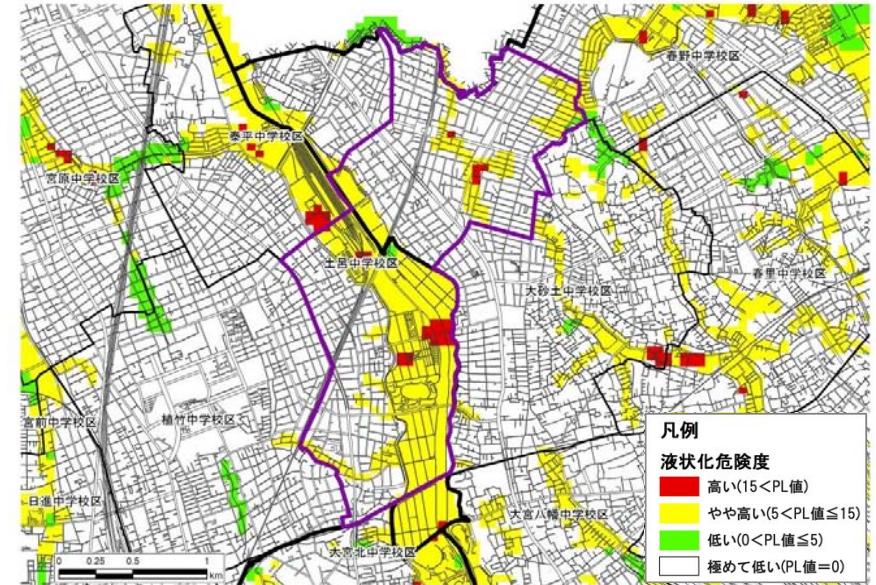
土呂中学校区



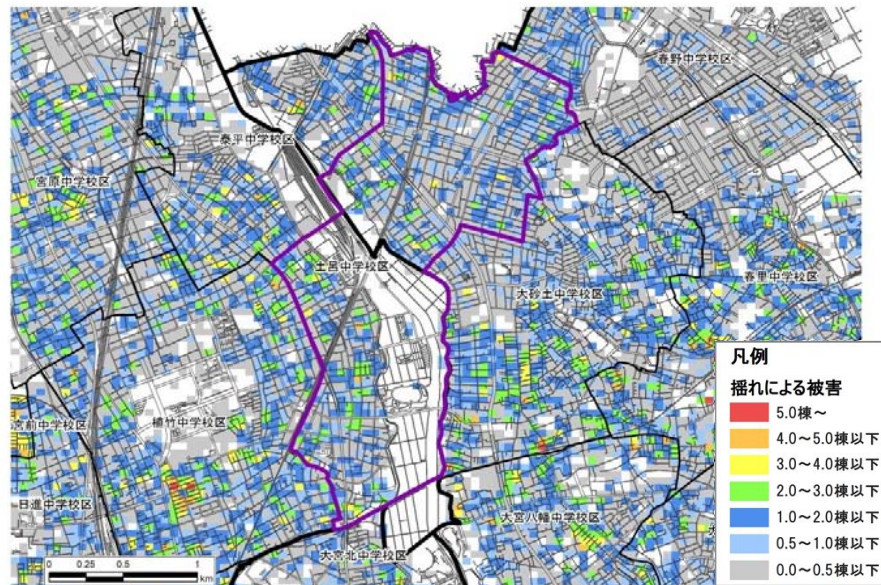
震度分布図



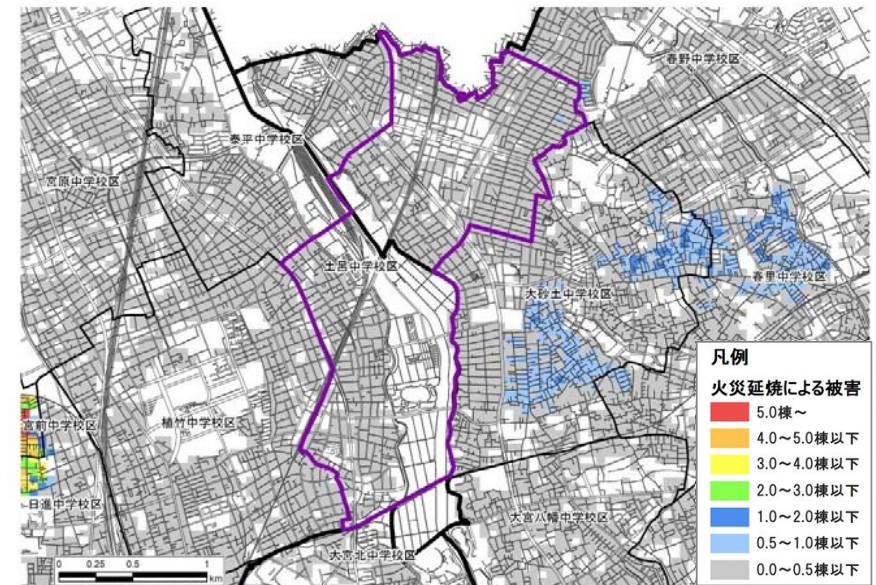
液状化危険度分布図



建物被害分布図（揺れによる被害）



建物被害分布図（火災延焼による被害）



本カルテは一つの例であり、これを基に防災上のポイントや必要な対策について、家族や地域の方々と話合ってみましょう。

③防災マップ

さいたま市防災カルテ

土呂中学校区



凡例

| | | | |
|--|----------|--|----------|
| | 避難場所 | | 消防署 |
| | 一時避難場所 | | 消防署(出張所) |
| | 広域避難場所 | | 警察署 |
| | 市役所 | | 交番・駐在所 |
| | 区役所 | | 救急病院 |
| | 支所・市民の窓口 | | 応急給水場所 |

(平成26年2月時点の情報で作成)

メモ欄

