

# さいたま市防災カルテ

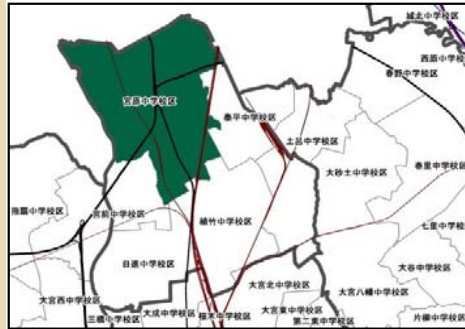
## 宮原中学校区

### ①学区の概況と課題

#### ◆学区の概要

- 【位置】北区の中央部から北西寄りに位置している。
- 【土地利用】学区内には住宅地が広がっており、北東部に多くの工場、西部に団地、中央部南寄りに消防署がある。
- 【交通】学区の中央部に国道17号、西部にJR高崎線、東部に国道16号、南東部に新幹線が走っている。

#### ◆学区の位置



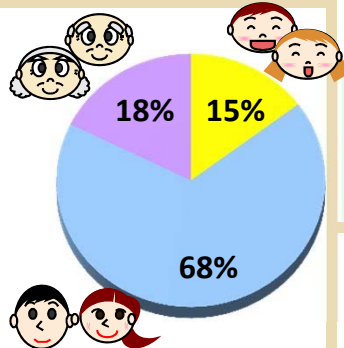
#### ◆学区内被害想定結果

地震	さいたま市直下地震	関東平野北西縁断層帯地震	東京湾北部地震			
最大震度	6強 (6.0)	6強 (6.4)	5強 (5.4)			
最小震度	6弱 (5.7)	6弱 (5.8)	5強 (5.1)			
死者	13人 (0.0%)	44人 (0.1%)	0人 (0.0%)			
負傷者	165人 (0.4%)	297人 (0.7%)	12人 (0.0%)			
避難者	1,454人 (3.5%)	3,847人 (9.2%)	51人 (0.1%)			
全壊建物棟数	330棟 (2.8%)	1,161棟 (9.9%)	1棟 (0.0%)			
うち焼失棟数	63棟 (0.5%)	282棟 (2.4%)	0棟 (0.0%)			
半壊建物棟数	1,333棟 (11.4%)	1,885棟 (16.1%)	123棟 (1.1%)			
水害	荒川	利根川	江戸川	芝川等	綾瀬川等	鴨川等
床上浸水建物棟数	0棟	0棟	0棟	109棟	0棟	153棟
床下浸水建物棟数	161棟	0棟	0棟	475棟	0棟	257棟

※震度のカッコ内は計測震度を、それ以外のカッコ内は学区内の比率を示す。

#### ◆人口概況 (平成22年国勢調査)

	宮原中学校区	全市平均
総人口	41,807人	
人口等		
0-14歳	6,154人 (15%)	(14%)
15-64歳	28,259人 (68%)	(67%)
65歳以上	7,394人 (18%)	(19%)
人口密度	6,659人/km <sup>2</sup>	5,766人/km <sup>2</sup>



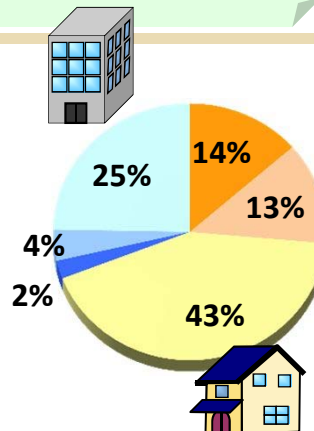
- 【地震】関東平野北西縁断層帯地震の震度が最も大きくなっており、**地区の約25%が全壊・半壊の被害**を受け、**地区の数%にあたる建物は焼失**する恐れがある。
- 【水害】他の地域と比べ、**相対的には浸水被害の危険性は低い**。

#### ◆防災関連施設情報 (平成26年2月時点)

種別	名称
避難場所	宮原中学校、宮原小学校、つばさ小学校、大宮別所小学校、市立大宮北高等学校、宮原公民館
一時・広域避難場所	つつじヶ丘公園、吉野公園、宮原公園、原殿公園、庚申公園、小山公園、松原公園、新堀公園、神明公園、諏訪公園、前谷公園、滝宮公園、鍛冶公園、仲原公園、東公園、別所公園、領家中央公園、領家北公園
市・区役所等窓口	宮原支所
消防署・出張所	北消防署
警察署・交番	宮原駅前交番
救急病院	増田外科医院
緊急給水場所	つばさ小学校、宮原小学校、大宮別所小学校、前谷公園、つつじヶ丘公園

#### ◆建物概況 (平成23年度さいたま市都市計画基礎調査)

	宮原中学校区	全市平均
総建物棟数	11,691棟	
建物		
木造(昭和46年以前)	1,579棟 (14%)	(17%)
木造(昭和47-55年)	1,509棟 (13%)	(12%)
木造(昭和56年以後)	4,991棟 (43%)	(45%)
非木造(昭和46年以前)	266棟 (2%)	(1%)
非木造(昭和47-55年)	456棟 (4%)	(3%)
非木造(昭和56年以後)	2,890棟 (25%)	(21%)



#### ◆被害想定結果からわかる防災上の主なポイント

- 【その他】想定最大震度の大きい地区であり、**家具の固定やブロック塀の生垣化等の震動対策が必要**。
- 【その他】地区内に非木造建築物が多いため、**エレベーターの閉じ込め防止装置(機能)の設置等の対策が必要**。

人口割合は全市平均とほぼ同等である。

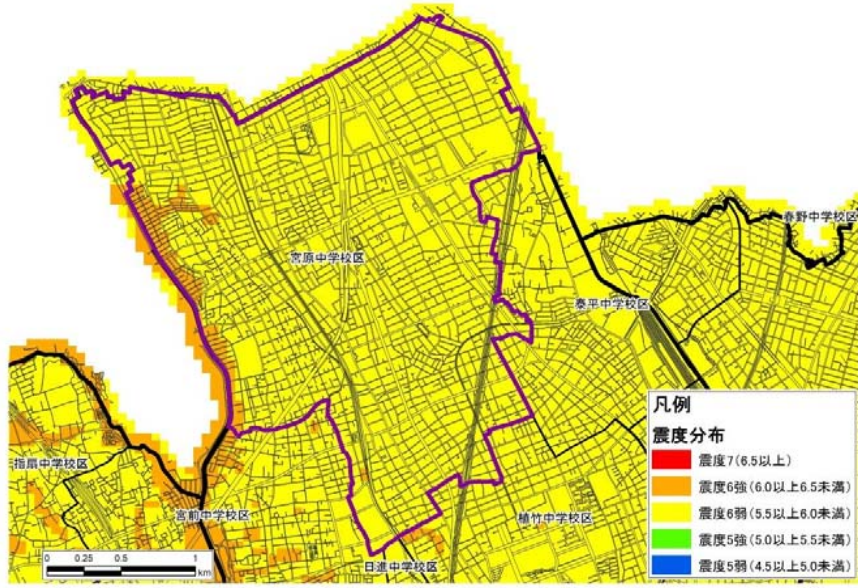
全市平均と比較すると、**非木造の建物の割合が大きい**。

本カルテは一つの例であり、これを基に防災上のポイントや必要な対策について、家族や地域の方々と話合ってみましょう。

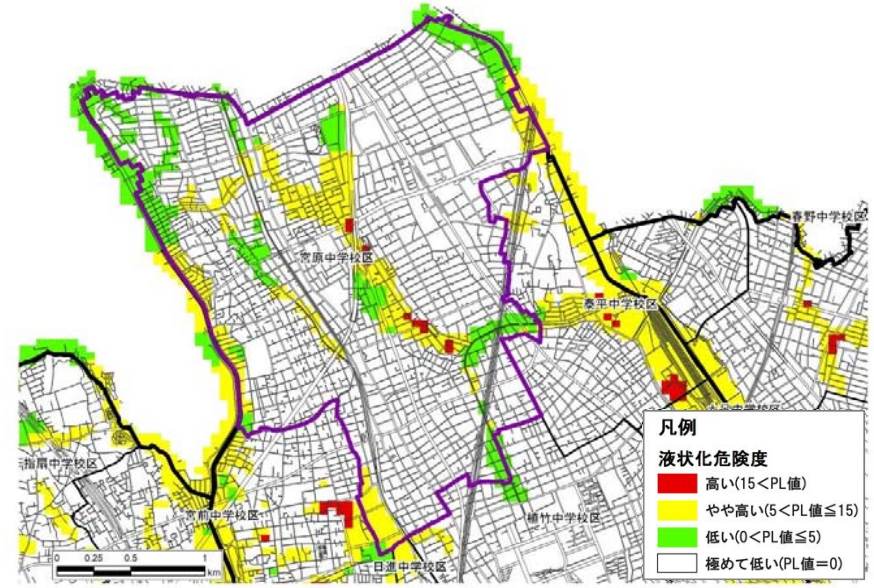
# ②さいたま市直下地震の想定 **さいたま市防災カルテ**

**宮原中学校区**  
北 KITA

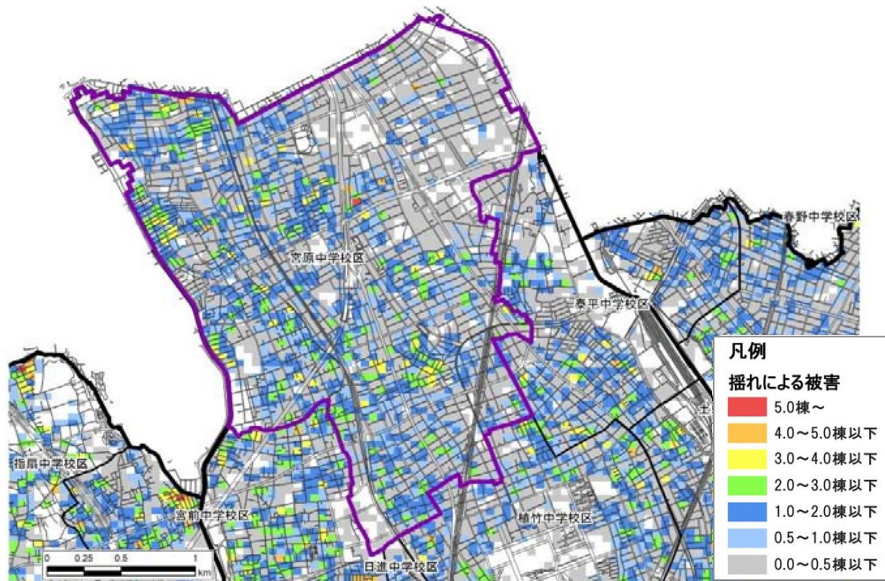
**震度分布図**



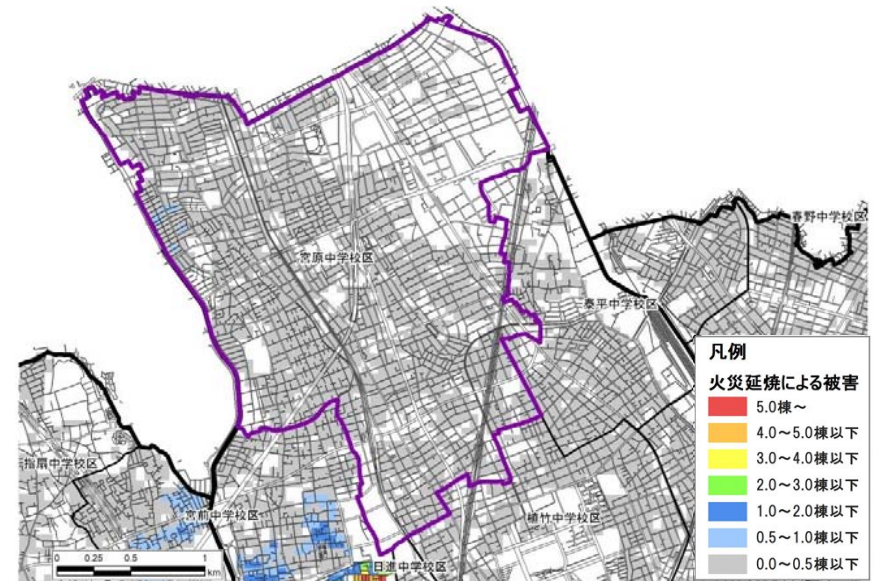
**液状化危険度分布図**



**建物被害分布図（揺れによる被害）**



**建物被害分布図（火災延焼による被害）**

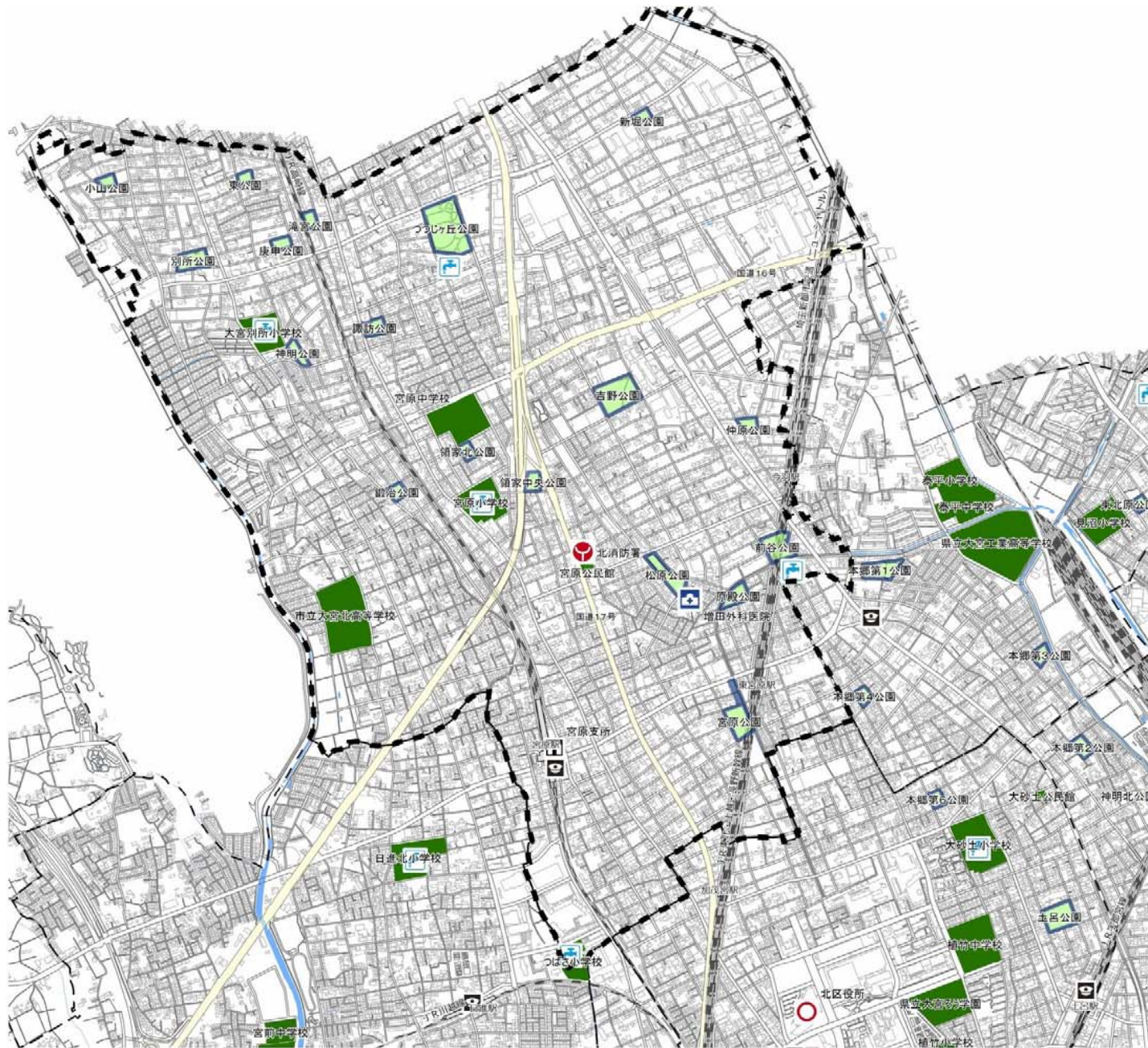


本カルテは一つの例であり、これを基に防災上のポイントや必要な対策について、家族や地域の方々と話合ってみましょう。

### ③防災マップ

# さいたま市防災カルテ

## 宮原中学校区



**凡例**

	避難場所		消防署
	一時避難場所		消防署(出張所)
	広域避難場所		警察署
	市役所		交番・駐在所
	区役所		救急病院
	支所・市民の窓口		応急給水場所

(平成26年2月時点の情報で作成)

メモ欄

