

地区別防災カルテ(北区)

日進中学校区
植竹中学校区
宮原中学校区
泰平中学校区
土呂中学校区
宮前中学校区
大宮北中学校区

さいたま市防災カルテ

日進中学校区

①学区の概況と課題

◆学区の概要

【位置】北区の南西に位置し、西区と大宮区と隣接している。
 【土地利用】学区内には住宅地が広がっており、南西部には自衛隊駐屯地がある。
 【交通】学区の東部に新幹線と国道17号、北東部にJR川越線が走っている。

◆学区の位置



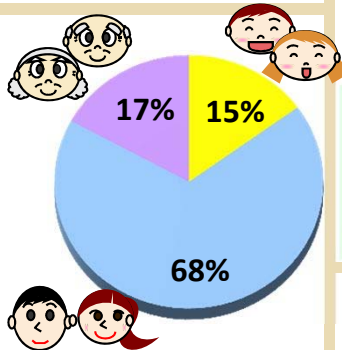
◆学区内被害想定結果

地震	さいたま市直下地震	関東平野北西縁断層帯地震	東京湾北部地震			
最大震度	6強 (6.2)	6強 (6.2)	6弱 (5.6)			
最小震度	6弱 (5.8)	6弱 (5.8)	5強 (5.1)			
死者	19人 (0.1%)	27人 (0.1%)	0人 (0.0%)			
負傷者	106人 (0.4%)	116人 (0.5%)	6人 (0.0%)			
避難者	4,264人 (17.0%)	6,312人 (25.2%)	50人 (0.2%)			
全壊建物棟数	1,136棟 (19.3%)	1,744棟 (29.7%)	2棟 (0.0%)			
うち焼失棟数	925棟 (15.8%)	1,509棟 (25.7%)	0棟 (0.0%)			
半壊建物棟数	800棟 (13.6%)	829棟 (14.1%)	86棟 (1.5%)			
水害	荒川	利根川	江戸川	芝川等	綾瀬川等	鴨川等
床上浸水建物棟数	357棟	0棟	0棟	0棟	0棟	47棟
床下浸水建物棟数	392棟	0棟	0棟	0棟	0棟	235棟

※震度のカッコ内は計測震度を、それ以外のカッコ内は学区内の比率を示す。

◆人口概況 (平成22年国勢調査)

	日進中学校区	全市平均
総人口	25,055人	
0-14歳	3,756人 (15%)	(14%)
15-64歳	17,039人 (68%)	(67%)
65歳以上	4,260人 (17%)	(19%)
人口密度	9,249人/km ²	5,766人/km ²

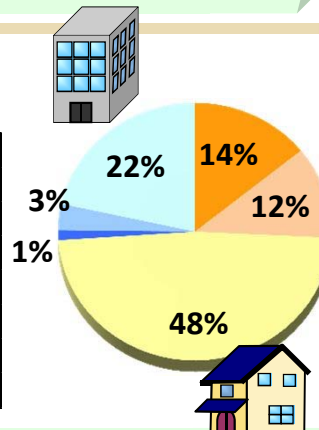


- 【地震】さいたま市直下地震、関東平野北西縁断層帯地震のどちらの場合でも、**地区の30%以上が全壊・半壊の被害**を受け、**地区の20%前後にあたる建物は焼失**する恐れがある。
- 【水害】荒川が氾濫した場合、**地区の10%以上が浸水被害**を受ける。

人口割合は全市平均とほぼ等しい一方、**人口密度はやや高い**。

◆建物概況 (平成23年度さいたま市都市計画基礎調査)

	日進中学校区	全市平均
総建物棟数	5,872棟	
木造(昭和46年以前)	831棟 (14%)	(17%)
木造(昭和47-55年)	681棟 (12%)	(12%)
木造(昭和56年以後)	2,830棟 (48%)	(45%)
非木造(昭和46年以前)	72棟 (1%)	(1%)
非木造(昭和47-55年)	193棟 (3%)	(3%)
非木造(昭和56年以後)	1,265棟 (22%)	(21%)



建物の割合は全市平均とほぼ同等である。

◆防災関連施設情報 (平成26年2月時点)

種別	名称
避難場所	日進中学校、日進小学校、県立大宮中央高等学校、日進公民館
一時・広域避難場所	上加公園、日進公園、生研機構
市・区役所等窓口	日進支所
消防署・出張所	
警察署・交番	
救急病院	
応急給水場所	日進中学校、日進浄水場

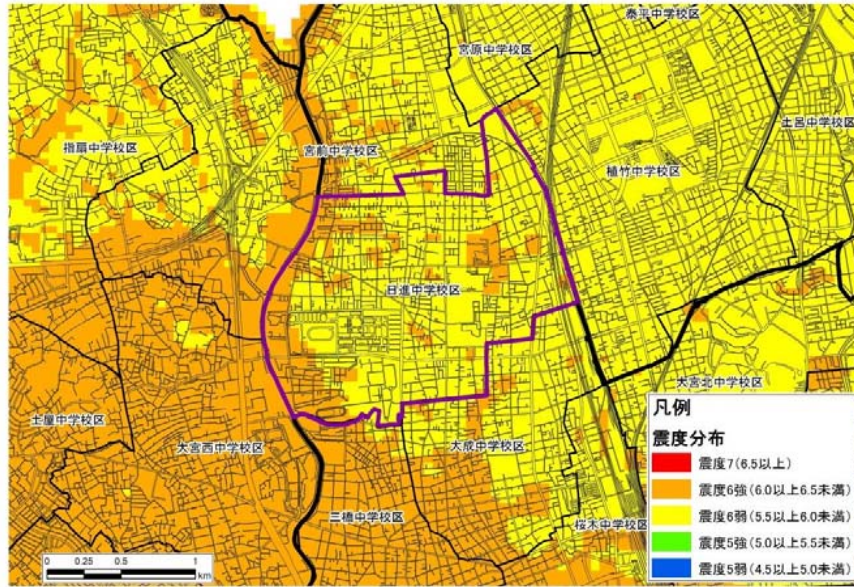
◆被害想定結果からわかる主な防災上のポイント

- 【耐震化】多くの建物被害が想定されているため、**耐震化率の向上が必要**。
- 【火災】火災焼失の危険性が高い地区となっており、避難や初期消火体制等での**自主防災組織等、共助の活性化が必要**。
- 【避難】人口密度が高い地域のため、**円滑な避難誘導の実施が必要**。

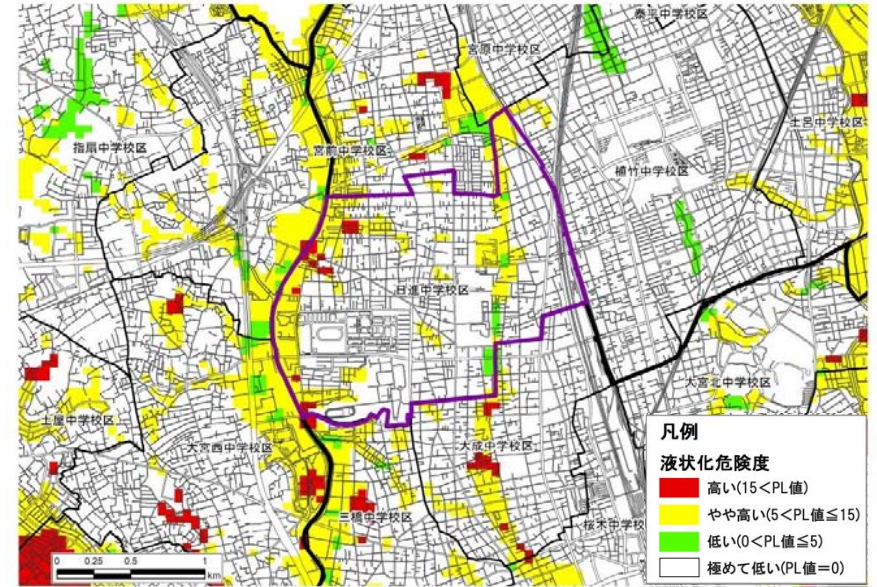
②さいたま市直下地震の想定 さいたま市防災カルテ

日進中学校区

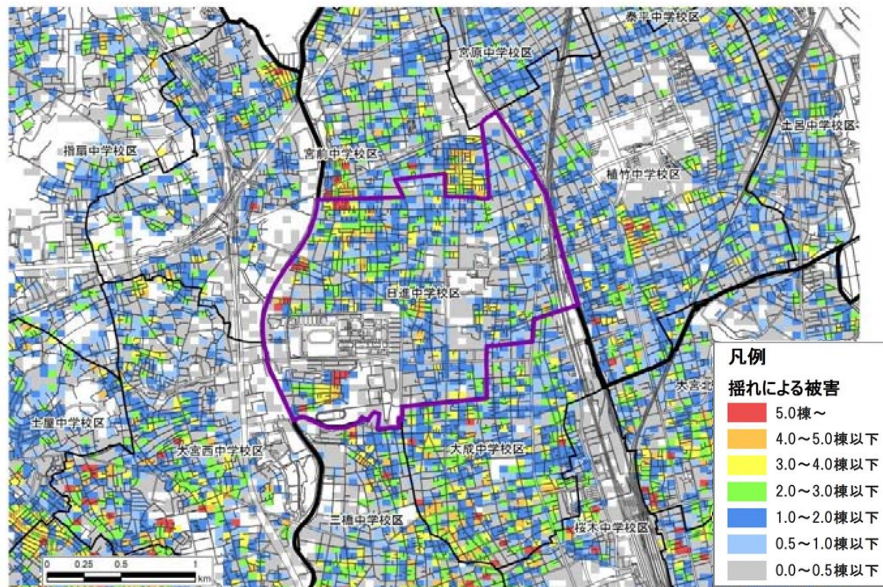
震度分布図



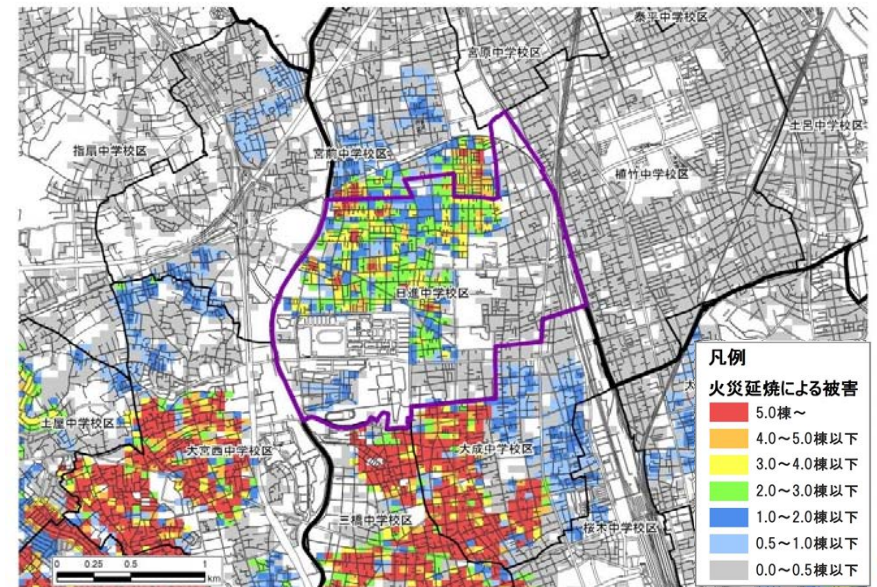
液状化危険度分布図



建物被害分布図（揺れによる被害）



建物被害分布図（火災延焼による被害）

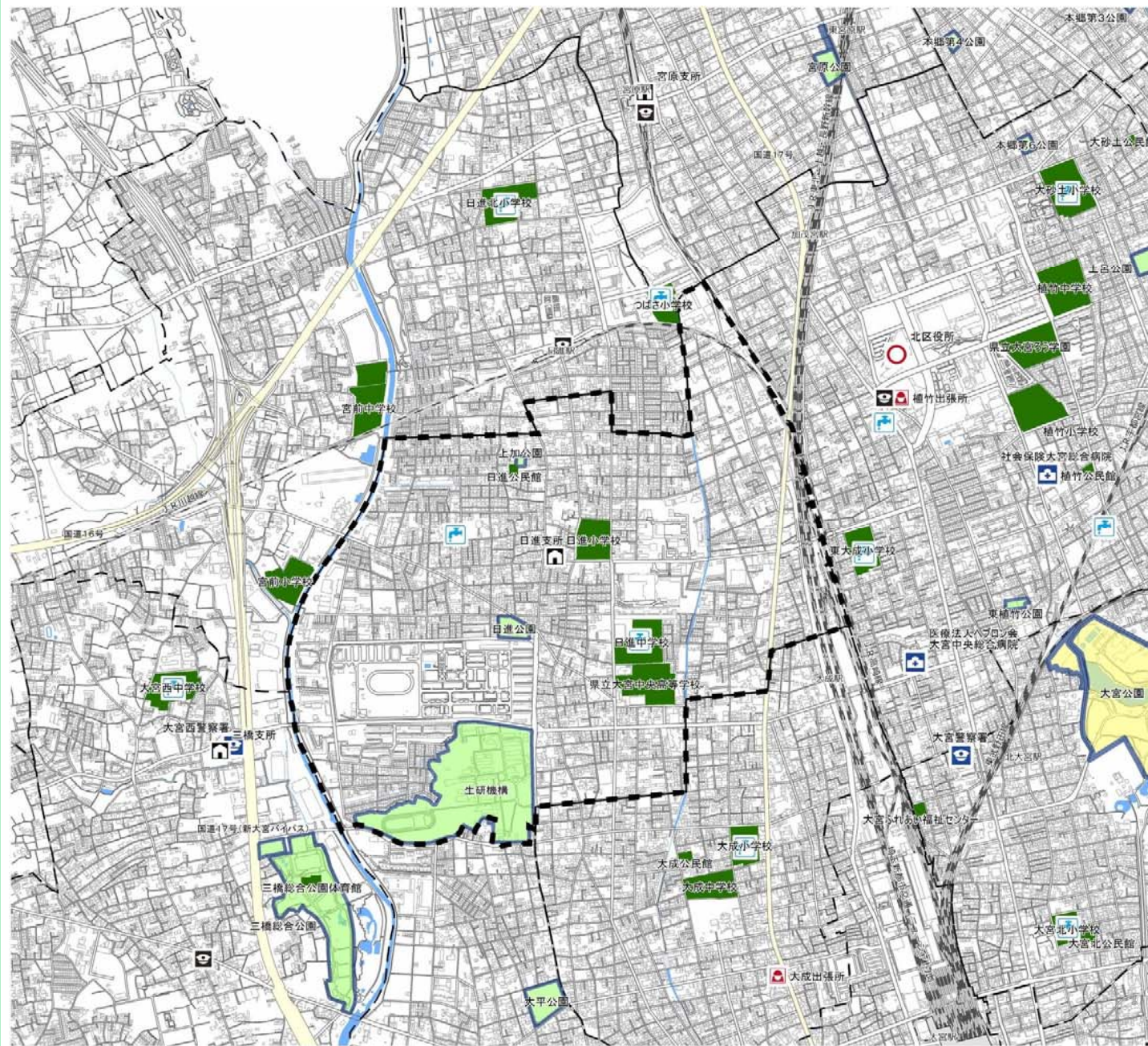


本カルテは一つの例であり、これを基に防災上のポイントや必要な対策について、家族や地域の方々と話合ってみましょう。

③防災マップ

さいたま市防災カルテ

日進中学校区



凡例	
	避難場所
	一時避難場所
	広域避難場所
	市役所
	区役所
	支所・市民の窓口
	消防署
	消防署(出張所)
	警察署
	交番・駐在所
	救急病院
	応急給水場所

(平成26年2月時点の情報で作成)

メモ欄

