

さいたま市防災カルテ

馬宮中学校区

①学区の概況と課題

◆学区の概要

- 【位置】西区の中央部南から西寄りに位置し、桜区と隣接している。
- 【土地利用】学区の北東部には住宅地、中央部には運動場や田畑があり、西部に荒川が流れる。北部には消防署がある。
- 【交通】中央部には県道56号、北部には県道57号が走っている。

◆学区の位置



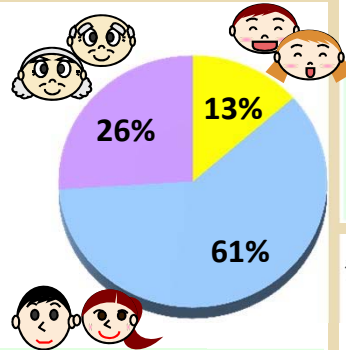
◆学区内被害想定結果

地震	さいたま市直下地震	関東平野北西縁断層帯地震	東京湾北部地震			
最大震度	6強 (6.3)	6強 (6.3)	6弱 (5.8)			
最小震度	6強 (6.0)	6弱 (5.8)	6弱 (5.5)			
死者	36人 (0.3%)	33人 (0.2%)	1人 (0.0%)			
負傷者	209人 (1.5%)	203人 (1.4%)	44人 (0.3%)			
避難者	7,849人 (55.8%)	7,486人 (53.2%)	329人 (2.3%)			
全壊建物棟数	2,922棟 (47.0%)	2,791棟 (44.9%)	46棟 (0.7%)			
うち焼失棟数	2,246棟 (36.1%)	2,148棟 (34.5%)	0棟 (0.0%)			
半壊建物棟数	1,609棟 (25.9%)	1,582棟 (25.4%)	894棟 (14.4%)			
水害	荒川	利根川	江戸川	芝川等	綾瀬川等	鴨川等
床上浸水建物棟数	4,871棟	0棟	0棟	0棟	0棟	0棟
床下浸水建物棟数	370棟	0棟	0棟	0棟	0棟	0棟

※震度のカッコ内は計測震度を、それ以外のカッコ内は学区内の比率を示す。

◆人口概況 (平成22年国勢調査)

	馬宮中学校区	全市平均
総人口	14,074人	
人口等		
0-14歳	1,893人 (13%)	(14%)
15-64歳	8,522人 (61%)	(67%)
65歳以上	3,659人 (26%)	(19%)
人口密度	1,803人/km ²	5,766人/km ²



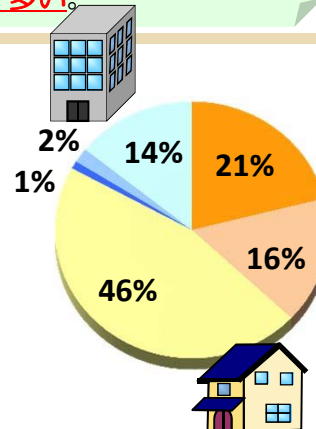
- 【地震】さいたま市直下、関東平野北西縁断層帯のどちらの場合でも、**地区の約70%が全壊・半壊の被害**を受け、**地区の約35%にあたる建物は焼失**する恐れがある。
- 【水害】荒川が氾濫した場合、**地区の80%以上が浸水被害**を受ける。

◆防災関連施設情報 (平成26年2月時点)

種別	名称
避難場所	馬宮中学校、馬宮東小学校、馬宮西小学校、栄小学校、馬宮公民館
一時・広域避難場所	
市・区役所等窓口	馬宮支所
消防署・出張所	西遊馬出張所
警察署・交番	二ツ宮交番
救急病院	
応急給水場所	馬宮中学校、栄小学校、馬宮配水場

◆建物概況 (平成23年度さいたま市都市計画基礎調査)

	馬宮中学校区	全市平均
総建物棟数	6,219棟	
建物		
木造(昭和46年以前)	1,309棟 (21%)	(17%)
木造(昭和47-55年)	993棟 (16%)	(12%)
木造(昭和56年以後)	2,858棟 (46%)	(45%)
非木造(昭和46年以前)	60棟 (1%)	(1%)
非木造(昭和47-55年)	114棟 (2%)	(3%)
非木造(昭和56年以後)	885棟 (14%)	(21%)



◆被害想定結果からわかる防災上の主なポイント

- 【耐震化】古い木造建物が多く、多くの建物被害が想定されているため、**耐震化率の向上が必要**。
- 【火災】火災焼失の危険性が高い地区となっており、避難や初期消火体制等での**自主防災組織等、共助の活性化が必要**。
- 【水害】水害の危険性が高い地区となっており、迅速な情報伝達体制や、自主防災組織等による**安全な避難体制の構築が必要**。

● 全市平均と比較すると、**65歳以上の高齢者層が多い**。

● 全市平均と比較すると、いわゆる**旧耐震基準の木造建物が比較的多い**。

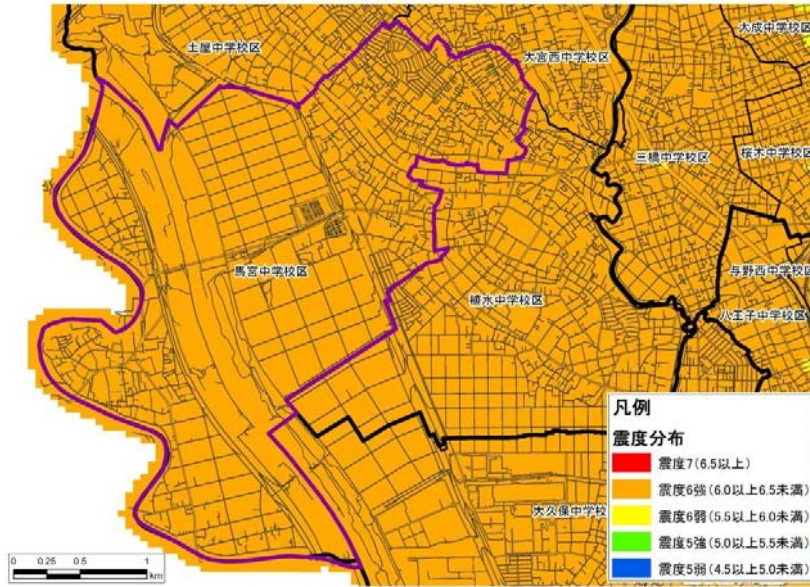
本カルテは一つの例であり、これを基に防災上のポイントや必要な対策について、家族や地域の方々と話合ってみましょう。

②さいたま市直下地震の想定 **さいたま市防災カルテ**

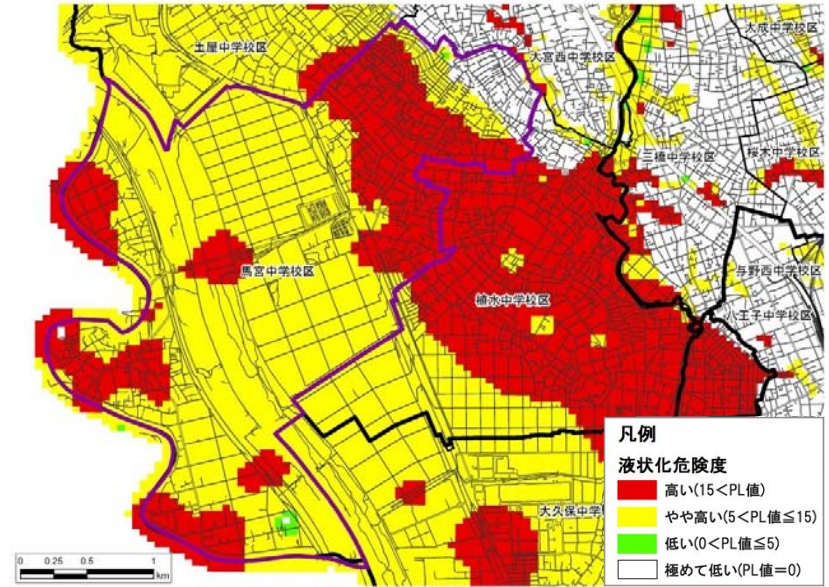
馬宮中学校区



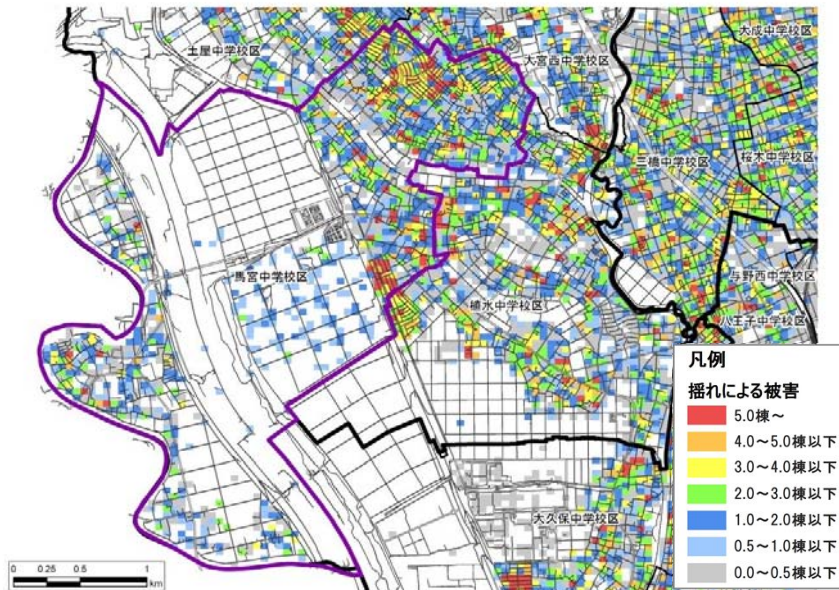
震度分布図



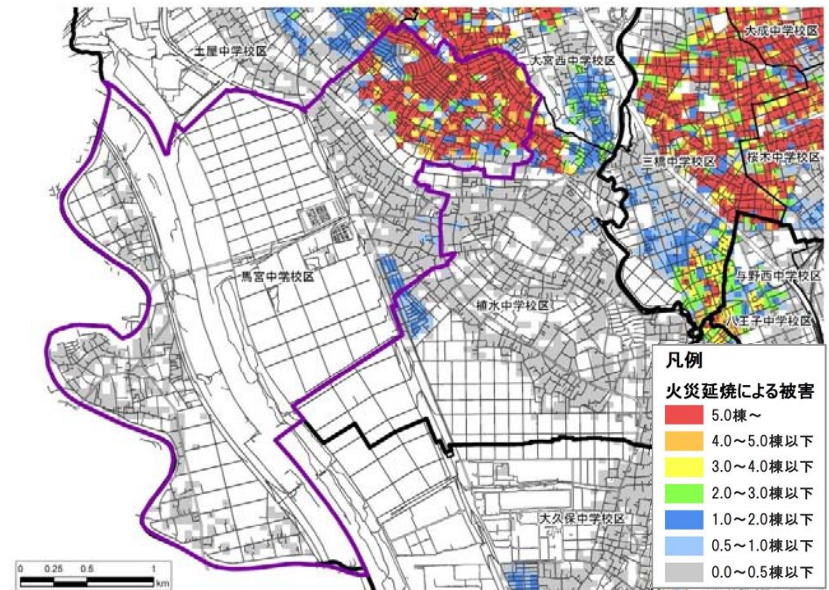
液状化危険度分布図



建物被害分布図（揺れによる被害）



建物被害分布図（火災延焼による被害）

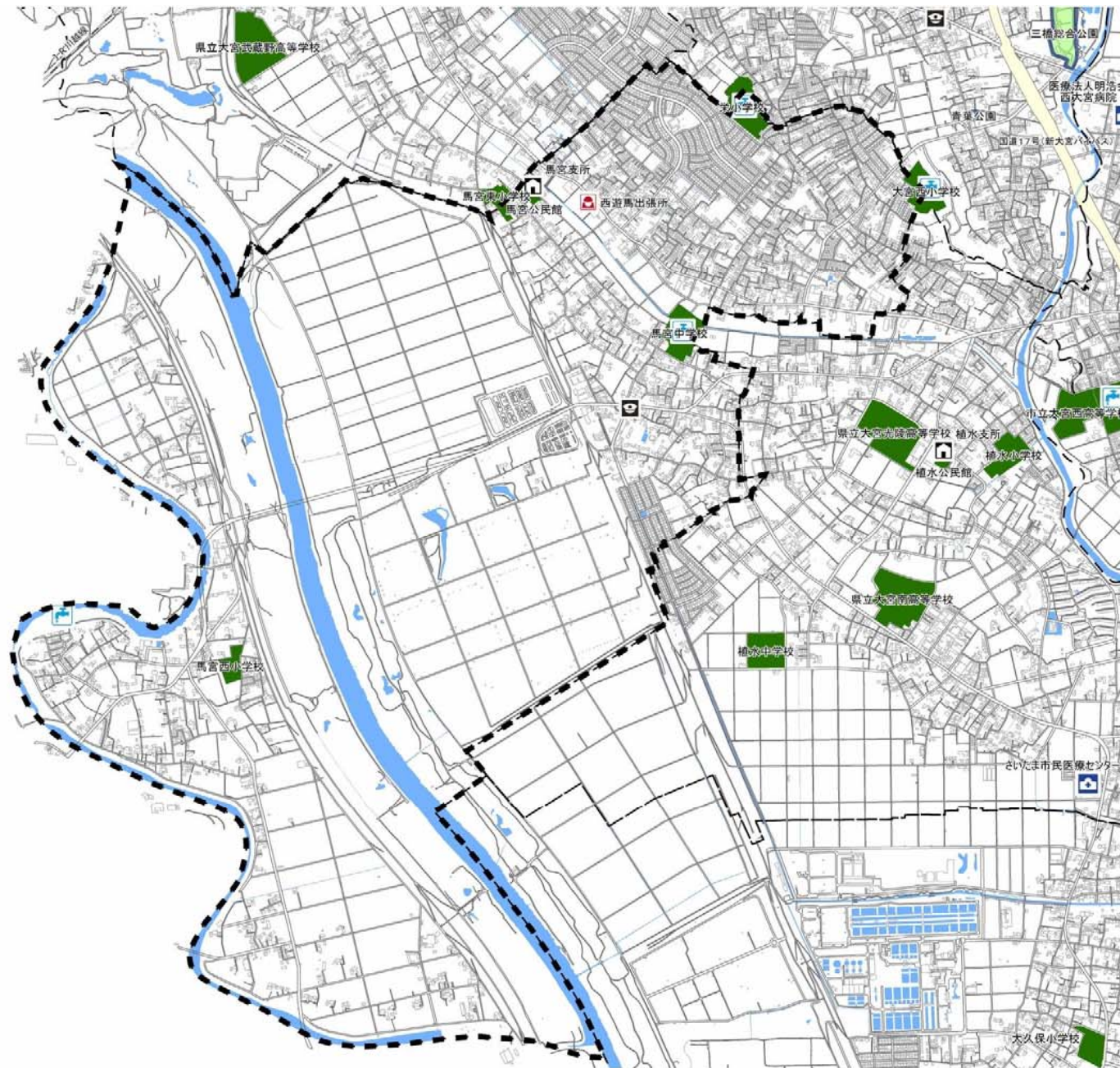


本カルテは一つの例であり、これを基に防災上のポイントや必要な対策について、家族や地域の方々と話し合ってみましょう。

③防災マップ

さいたま市防災カルテ

馬宮中学校区



凡例

	避難場所		消防署
	一時避難場所		消防署(出張所)
	広域避難場所		警察署
	市役所		交番・駐在所
	区役所		救急病院
	支所・市民の窓口		応急給水場所

(平成26年2月時点の情報で作成)

メモ欄

