

CỤC CỨU HỎA THÀNH PHỐ SAITAMA Saitama City Fire Bureau

Cách gọi đến số 119 ~How to report~

1. Khi cầu cứu cứu hỏa, giúp đỡ, cấp cứu hỏa hoạn, hãy điện thoại đến 119
2. Cách thông báo

(1) Mục chung

- Hãy nói một cách chậm chậm, rõ ràng.
- Trường hợp không thể nói bằng tiếng Nhật, hãy nhờ người có thể nói tiếng Nhật thông báo giúp.
- Khi không rõ địa chỉ của nơi muốn xe cứu hỏa và xe cấp cứu đến, hãy nói vật dễ thấy gần nơi đó.

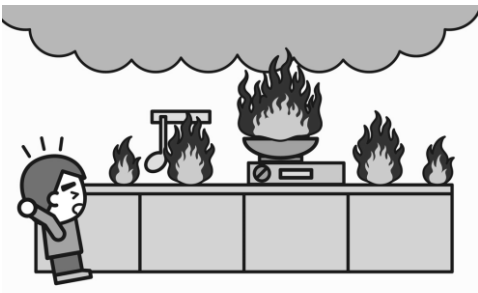
(2) Hỏa hoạn

- Khi phát sinh hỏa hoạn, khi chuông báo hỏa hoạn reo từ thiết bị thông báo hỏa hoạn. Vì thế, khi xe hơi gặp nạn bị rò rỉ xăng, hãy gọi xe cứu hỏa.
- Khi gọi xe cứu hỏa, sẽ được hỏi những điều sau:

HỎA HOẠN ~Fire~

Nơi xe cứu hỏa đến

- Có thấy khói • có lửa cháy.
- Lửa cháy từ đâu.
- Cái gì đang cháy.
- Có người chưa kịp thoát hay bị thương không
- Nơi có mặt người thông báo có an toàn không

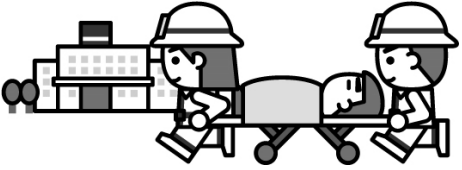


(3) Cấp cứu

- Bỗng nhiên bị khó chịu, khi bị thương, hãy gọi xe cứu thương. (Việc được đưa đến bệnh viện là miễn phí, nhưng sẽ tốn phí điều trị.)
- Khi gọi xe cấp cứu, sẽ được hỏi những điều sau đây.

CẤP CỨU ~Medical Emergencies~

- Địa điểm cần xe cấp cứu đến
- Giới tính • Tuổi tác của người bị thương
- Có còn ý thức • còn thở không
- Triệu chứng của người bị thương
- Người bị thương đang bị làm sao, đang ở đâu
- Địa điểm người thông báo đang có mặt có an toàn không

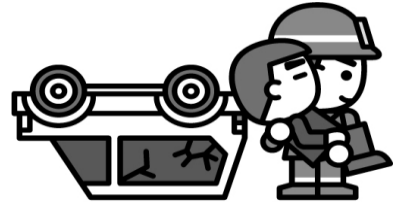


(4) Cứu giúp:

- Trường hợp có người bị kẹt trong phòng hay trong xe hơi, khi có người bị đuối nước ở sông, ở hồ, khi có người bị kẹt trong máy móc hay máy công cụ. Theo đó, có người không thể cử động được tại công trường nằm ở vị trí trên cao, hãy gọi đoàn cứu hỏa.
- Lúc gọi đoàn cứu hỏa, sẽ được hỏi những điều sau.

Cứu giúp ~Rescue~

- Địa điểm muốn đoàn cứu hỏa đến.
- Tình trạng của người muốn được cấp cứu.
- Giới tính, tuổi của người muốn được cấp cứu.
- Còn ý thức • còn thở không.
- Địa điểm có mặt người thông báo có an toàn không.



3. Những điểm chú ý của việc thông báo bằng điện thoại di động.

- (1) **Hãy nói địa chỉ bằng tên của thành phố, quận, cụm.**
- (2) **Sau khi thông báo, hãy giữ điện thoại trong tình trạng lúc nào cũng nói kết được.**
- (3) **Khi đang lái xe, hãy dừng xe tại nơi an toàn rồi hãy thông báo.**

4. Phiên dịch của thông báo đến số 119

Dựa theo tiếng nước ngoài từ trong thành phố Saitama, tại hiện trường cấp cứu khi hỏa hoạn phát sinh trong thành phố Saitama khi có thông báo đến 119, trong 24 giờ 365 ngày, có thể nhận được sự hỗ trợ phiên dịch miễn phí tiếng nước ngoài từ người làm nghề phiên dịch.

Khi bản thân không thể nói tiếng Nhật, hơn nữa khi không thể nhờ người biết tiếng Nhật thông báo giúp, hãy thông báo đến 119 bằng tiếng mẹ đẻ.

«Ngôn ngữ đối ứng phiên dịch»

①Tiếng Anh English ②Tiếng Hoa Chinese ③Tiếng Hàn • Tiếng Bắc Hàn Korean

④Tiếng Tây Ban Nha Spanish ⑤Tiếng Bồ Đào Nha Portuguese

※ Chú ý: Liên quan đến ngôn ngữ đối ứng phiên dịch, căn cứ vào năm kết toán có khả năng thay đổi mà không báo trước.



Điện thoại: 048-833-1422

Số fax: 048-833-1237

Biên so

Cục cứu hỏa thành phố Saitama, Phòng báo động Ban đưa ra lệnh

Thông tin hướng dẫn này được soạn thành 1,000 bản, phí soạn ra mỗi tờ 5 yên.